

**Zeitschrift:** Plan : Zeitschrift für Planen, Energie, Kommunalwesen und Umwelttechnik = revue suisse d'urbanisme  
**Band:** 34 (1977)  
**Heft:** 4  
**Rubrik:** Aktuelle Informationen

### **Nutzungsbedingungen**

Die ETH-Bibliothek ist die Anbieterin der digitalisierten Zeitschriften. Sie besitzt keine Urheberrechte an den Zeitschriften und ist nicht verantwortlich für deren Inhalte. Die Rechte liegen in der Regel bei den Herausgebern beziehungsweise den externen Rechteinhabern. [Siehe Rechtliche Hinweise.](#)

### **Conditions d'utilisation**

L'ETH Library est le fournisseur des revues numérisées. Elle ne détient aucun droit d'auteur sur les revues et n'est pas responsable de leur contenu. En règle générale, les droits sont détenus par les éditeurs ou les détenteurs de droits externes. [Voir Informations légales.](#)

### **Terms of use**

The ETH Library is the provider of the digitised journals. It does not own any copyrights to the journals and is not responsible for their content. The rights usually lie with the publishers or the external rights holders. [See Legal notice.](#)

**Download PDF:** 01.11.2024

**ETH-Bibliothek Zürich, E-Periodica, <https://www.e-periodica.ch>**

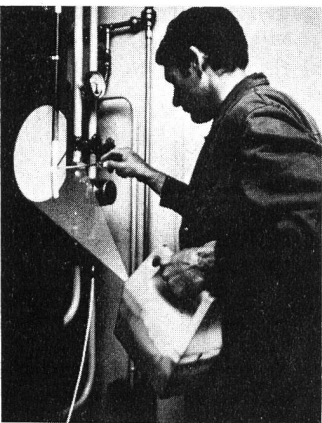
## Neuer Batterie-Handscheinwerfer mit Halogenlampe

- zum Ausleuchten grösserer Flächen
- als Suchscheinwerfer bis 40 m

Die Ausleuchtung einer 200 m<sup>2</sup> grossen Fläche mit einem extrabreiten, gleichmässig hellen Lichtstrahl ermöglicht ein Batterie-Handscheinwerfer, der mit einer Halogenlampe und einer Linsenoptik ausgestattet ist. Dank der Intensität und Gleichmässigkeit des mit dieser Leuchte erzielten Lichts kann man an jedem Punkt der beleuchteten Fläche sogar Zeitung lesen. Die Leuchte wird als Handscheinwerfer L 140



(Abb. 1) von der Firma Mitralux International AG: Basel, Schweiz, hergestellt. Sie ist vorgesehen für den Einsatz bei Reparatur- und Wartungstrupps



(Abb. 2), Wach- und Schliessdiensten, Polizeistreifen, Feuerwehr und Rettungsdiensten sowie im Untertagbetrieb und für alle andern Fälle, wo eine leistungsfähige, wartungsfreie, tragbare Lichtquelle benötigt wird. Die Leuchte gibt ein dem Tageslicht ähnliches

weisses Licht ab. Der Lichtstrahl des Handscheinwerfers L 140 reicht bis zu einer Entfernung von 40 m. Auf eine Entfernung von 10 m wird zum Beispiel eine Fläche von 12,5 m<sup>2</sup> ausgeleuchtet.

### Aufladung aus dem Netz oder aus einer Batterie

Das Scheinwerfersystem und die wartungsfreie, aufladbare Batterie sind in einem stossfesten Kunststoffgehäuse untergebracht. Nach einer Betriebszeit von 100 Minuten muss die Batterie aus dem Stromnetz oder aus einer geeigneten Fahrzeugbatterie wieder aufgeladen werden. Jede Leuchte ist mit einem abnehmbaren Tragriemen ausgestattet und besitzt einen Schraubansatz zur Befestigung auf jedem genormten Fotostativ. Im Unterteil der Leuchte befindet sich ein ausklappbarer Bügel, mit dessen Hilfe das Licht in einem bestimmten Winkel nach oben gerichtet werden kann. Die aussergewöhnlich kleine Lichtaustrittsöffnung (s. Abb. 1) liegt in einer Vertiefung auf der Vorderseite des Gehäuses, so dass eine Beschädigung der Lichtquelle praktisch unmöglich ist.

### Drizit

Die Firma H.P. Nyffeler Basel, die schweizerische Generalvertretung für das Öl-/Chemikalienbindemittel HI-DRI 50, zur Anwendung auf festen Böden, hat seit Januar 1977 einen schwimmenden Ölbinder im Verkaufsprogramm. Drizit, ein von A bis Z umweltfreundliches Naturprodukt zur Bekämpfung von Öl- und Lösungsmittelschäden auf dem Wasser und im Erdreich.

Technische Merkmale:

- organische, natürliche Faserstoffe
- ungiftig und biologisch abbaubar
- oleophil und hydrophob
- Absorptionsvermögen bis zum 10fachen seines Eigengewichts
- rückstandfrei verbrennbar, Aschengehalt unter 1 %
- bei der Verbrennung von Drizit entstehen keine toxischen Abgase
- einfach und wirkungsvoll in der Anwendung

Lieferformen: loses Material, ölabsorbierende Kissen, ölabsorbierende Schläuche,



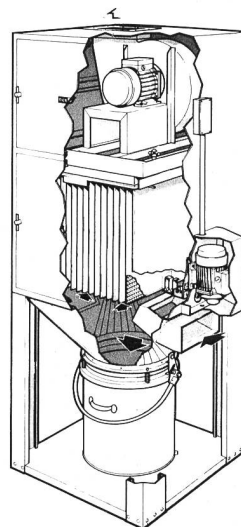
Filtersäcke, passend für 100-l-Fässer.

Aus diesem neuen «Ölbindersystem» ergeben sich die vielfältigsten Anwendungsmöglichkeiten, von der ölabsorbierenden Schnellsperre bis zum einfachen Filter für ölhaltiges Abwasser.

■ H.P. Nyffeler, Basel  
Ölbindemittel/Absorbents  
Postfach 114, 4027 Basel  
Telefon 061 39 68 81

### Entstaubungsgerät

Das Unimaster-Modell UMA 152 kann so nahe bei den Staubanfallstellen aufgestellt werden, dass aufwendige Rohrleitungen entfallen. Die Geräte sind leicht zu transportieren. Diese neue optimierte Konstruktion verlangt bei grosser Filterfläche kleinsten Platzbedarf. Freier Zugang zu den Filtertaschen ist gewährleistet. Die Geräte werden im Baukastensystem gebaut. Die daraus resultierenden 500 Varianten erlauben die richtige Auslegung für jeden Bedarfsfall. Der Staubkessel (verschiedene Grössen) ist



UNIMASTER Model UMA 152

durch Zwangsverschluss selbstdichtend. Für höchste Ansprüche kann ein Nachfilter (Baukastensystem) angebaut werden. Ebenso stehen die passenden Schalldämpfer zur Verfügung. Die Abreinigung erfolgt automatisch (Rüttelmotor). Dieses neue Entstaubungsgerät liegt auch preislich weit unter dem Durchschnitt.

■ Ernst Zier  
Anlagenbau AG  
Steinackerstrasse 37  
8302 Kloten  
Telefon 01 813 25 84

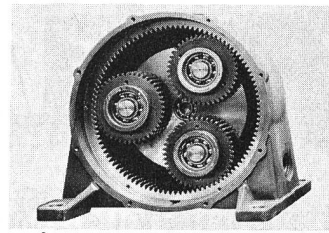
### Flexwell-Sicherheitsrohr

Mit dem Flexwell-Sicherheitsrohr® hat kabelmetal eine Marktlücke geschlossen. Die Neuentwicklung bietet optimale Sicherheit. Innenrohr und Schutzrohr, beide gewellt, damit sie flexibel sind, werden durch ein Leckanzeigergerät Talimex nach demselben Prinzip gesichert und überwacht, wie der bekannte, den Vorschriften entsprechende doppelwandige Sicherheitstank. Es zeigt nicht nur die kleinste undichte Stelle an, die dann sofort festgestellt werden kann; es sorgt auch dafür, dass automatisch Pumpen und Ventile abgeschaltet werden, bevor erst grosser Schaden eintritt. Da es sich im übrigen um ein «Rohr im Rohr» handelt und die Flüssigkeiten oder Gase nur im Innenrohr transportiert werden, ist gewährleistet, dass nichts ins Erdreich dringen kann. Ein mehrschichtiger Kunststoffmantel um das Aussenrohr gewährt im übrigen den erforderlichen Schutz vor Aussenkorrosion. Genau genommen ist das Rohr mit dreifacher Sicherheit ausgestattet. Einmal liegt das Innenrohr bei dieser Konstruktion in einem Schutzrohr. Zum zweiten werden sowohl das Innenrohr als auch das Schutzrohr durch das Leckanzeigergerät Talimex überwacht. Im Gegensatz zu den sonst angebotenen Schutzrohrentwicklungen kann hier auch das Innenrohr ständig beobachtet werden. Als dritten Punkt hat man auf die Verwendung von hochwertigem und äusserst beständigem Material geachtet. Das Flexwell-Sicherheitsrohr® ist überall dort vorzugsweise anwendbar, wo gefährliche flüssige Stoffe in Rohrleitungen

befördert werden müssen. Das reicht vom Heizöl über Dieseltreibstoff und Benzin bis zu Lösungsmitteln für Farben und Kautschukprodukte und sonstigen brennbaren und wassergefährlichen Flüssigkeiten. Das von kabelmetal entwickelte Sicherheitsrohr geht weit über das hinaus, was heute vom Gesetzgeber durch Auflagen zum Immissions- und Gewässerschutz verlangt wird, und bietet eine wirtschaftliche Alternative zu den konventionellen Schutzrohrkonstruktionen.

■ **Talimex AG**  
 Wilhofstrasse 1  
 8125 Zollikerberg  
 Telefon 01 63 68 56  
 Telex 56 224

**Kissling-Antriebe für Belüftungsturbinen**  
 Seit über 50 Jahren baut L. Kissling & Co. in Zürich Zahnradgetriebe für die Umwelttechnik. Diese Getriebe zeichnen sich aus durch anerkannt hohe Betriebssicherheit und Lebensdauer. Alle



rotierenden Teile laufen selbst bei härtesten Betriebsbedingungen störungsfrei. Das Kissling-Getriebeprogramm umfasst Antriebsaggregate, die für den Dauerbetrieb mit Überlastungen von Belüftungsturbinen entwickelt worden sind. Die Turbine hängt dank verlängerter Getriebeabende tief unter der Aufbaufläche in stabiler und sicherer Lagerung. Auf diese Weise taucht die Turbine in die richtige Tiefe des Klärbeckens ein. Die kleineren Getriebetypen, ausgelegt für ein Drehmoment von 10 bis 100 mkp, sind mit Dauerfliessfett-Schmierung versehen, die mittelgrossen Modelle werden mittels Öltauchbad geschmiert, während die grösseren Ausführ-

rungen mit einem Drehmoment bis zu 6000 mkp Tauchumlaufschmierung aufweisen. Neben dem zuverlässigen Schmier-system schaffen die flankengeschliffenen Zahnräder aus einatzgehärtetem Chrom-nickelstahl sowie die Rostschutzgrundierung die nötigen Voraussetzungen für eine extrem lange Lebensdauer. In der Regel werden diese Getriebe mit Kurzschlussanker-motoren, mit einer oder zwei Drehzahlen, zwecks Aufstellung im Freien versehen. Bei besonderen Bedarfsfällen sind verschiedene Turbinen-Aufbauflächen, Naben- und Wellenabmessungen sowie explosionsgeschützte Ausführungen der Kissling-Getriebe lieferbar.

■ **L. Kissling & Cie.**  
 Schärenmoosstrasse 76  
 8052 Zürich  
 Telefon 01 50 24 00

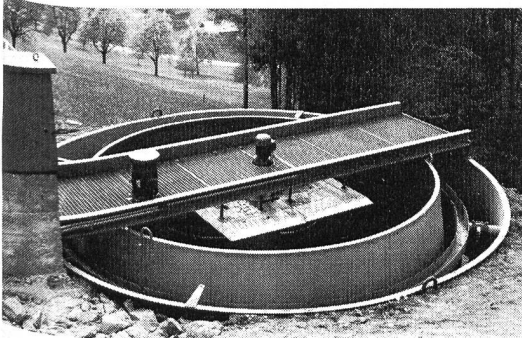
**Recycling 78**  
 Recycling, die Wiederverwertung des Abfalles, ist heute in

aller Munde. Industrien und Regierungen suchen nach neuen Verfahren und Ausstattungen, um der Verschwendung abzuhalten. Die «Recycling 78» soll als hochspezialisierte Fachmesse den Fachleuten aus der ganzen Welt neue Möglichkeiten bieten, das Angebot an Maschinen, Einrichtungen und Technologien zu studieren, die zur Lösung dieser Probleme geschaffen werden. Die Ausstellung findet vom 7. bis 11. März 1978 in der Schweizer Mustermesse in Basel statt. Neben der Ausstellung wird ein Weltkongress über die Wirtschaftlichkeit und Leistungsfähigkeit der Rückgewinnung und Wiederverwendung von Abfallstoffen stattfinden. Als Organisator tritt die Firma Exhibitions for Industry Limited auf, die auch weitere Auskünfte erteilt.

■ **Exhibitions for Industry Limited**  
 157 Station Road East  
 Oxted, Surrey, England  
 Telefon (08833) 4371  
 Telex 95395 plex g

## AECHERLI

**Kompaktkläranlagen** von 10–2000 EGW

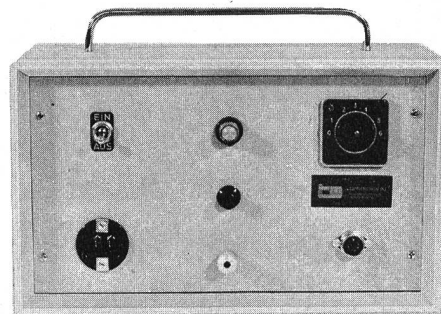


die rationelle und sichere Lösung des Abwasserproblems von kleinen Gemeinden bis 2000 EGW, Siedlungen, Hotels, Campingplätzen, Feriensiedlungen, Raststätten, Industriebetrieben. Ausführung in Stahl mit hoher Festigkeit. Plastifiziert. Verstellbare Oberflächenbelüftung mit Turbine. Zerkleinerungsmaschine beim Einlauf in die Anlage. Automatische elektrische Steuerungsanlage auch für schwierige Betriebsverhältnisse. Vollständiges Fabrikations- und Lieferprogramm von: Abwasserpumpen. Schlamm-pumpen, Kolben-pumpen, Norm-wasserpumpen, Schlammrührwerken.

**AECHERLI**  
 Tel. 062/81 22 22

**AECHERLI AG**  
 Maschinenfabrik  
 6260 Reiden LU

## Unser Porenprüfgerät Typ TM



für Spannungen bis 35 000 Volt zur Prüfung von Beschichtungen erhalten Sie inkl. Lederkoffer zu nur Fr. 1400.–.

**tankmaterial ag** 6033 Buchrain  
 Tel. 041 36 55 33

Ausrüstungen und Werkzeuge für die Tankrevision



# Nutzfahrzeughalter: Der neue **Inufa 77** ist da!

- mit brandneuen Modellen
- mit allen wichtigen Daten
- mit Informationen aus erster Hand

**Kurz:**  
Im Inufa 77 ist die Übersicht komplett. Egal, wie Sie Nutzfahrzeuge einsetzen, den neuen Inufa-Katalog brauchen Sie!

*Vergleichen und Abwägen – Marktübersicht gewinnen:*  
**Der Inufa 77 ist dafür das einzig richtige Arbeitsinstrument!**

Die neueste Ausgabe des bewährten, weltweit als führend anerkannten Standardwerkes enthält auf über 450 Seiten alle wichtigen Daten von mehr als 1900 Nutzfahrzeugen. Daten, die für die Kaufentscheidung genau so wichtig sind wie für den täglichen Einsatz.

**Technik im Detail** ▶  
66 technische Daten über die einzelnen Fahrzeuge bilden die Basisinformation.  
**Instruktive Bilder**  
Über 1000 Abbildungen ergeben eine einzigartige Gesamtübersicht in einem Werk.

Motor	
3 Motortyp	CP 3
4 Treibstoff	Diesel
5 Zylinderanordnung	in Reihe
6 Zündungsart/Verbr'verfahren	dir. Einspr.
7 Aufladung	—
8 Lage im Fahrzeug	Front st/l
9 Zylinderzahl/Arbeitstakte	6/4-Takt
10 Bohrung/Hub in mm	110/130
11 Hubraum in cm <sup>3</sup>	7409
12 Steuer-PS	37,73
13 Verdichtung/Kurbelwellenlager	17,4/17
14 Grösste Leistung in PS bei U/min	145,5 D/2600
15 Max. Drehmoment mkg bei U/min	49,5/1200
16 Ventilordnung und -steuerung	OHV
17 Treibstoffförderung	mech. Kp
18 Treibstofftank, Inhalt in Litern	134

### Informationen aus erster Hand

Sämtliche technischen Daten werden von den Herstellerwerken oder den Generalvertretungen in dieser Form exklusiv für den Inufa geliefert. Auf Inufa-Daten ist Verlass!

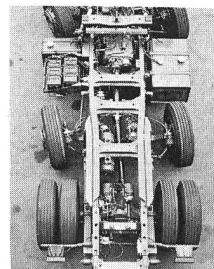
Bestellen Sie gleich mit diesem Coupon.

### Bestellschein

Wir bestellen \_\_\_\_\_ Expl. Inufa 77 zum Preis von Fr. 24.- + Porto.

Adresse: \_\_\_\_\_

Einsenden an: Verlag Vogt-Schild AG, Inufa, 4500 Solothurn 2, oder an jede Buchhandlung.



### Quervergleiche

Im Inufa sind die Fahrzeuge nach Gesamtgewichtsklassen zusammengestellt. Dies ermöglicht interessante und aufschlussreiche Quervergleiche durch das europäische Nutzfahrzeug-Angebot.

Typenbezeichnung	GR 300-ELZ	GR 300-UL	4 VPK Kommunal-fahrzeug	5 V Kipper 200 PS	5 V Kipper 250 PS	5 V Kipper 300 PS	5 V Kipper 330 PS	5 V Kipper 350 PS	5 V Kipper 380 PS	5 V Kipper 400 PS	5 V LKW 250 PS	5 V LKW 290 PS	5 V LKW 330 PS	5 V LKW 350 PS	5 V LKW 380 PS	5 V LKW 400 PS
Abbildung auf Seite	196	206	198	198	198	198	198	198	198	198	198	198	198	198	198	198

**Für jedes Problem das richtige Spezialfahrzeug**  
Im Inufa finden Sie bestimmt die Lösung für Ihr Transportproblem.

