

Zeitschrift: Für die Heimat : Jurablätter von der Aare zum Rhein
Band: 1 (1938-1939)
Heft: 1

Werbung

Nutzungsbedingungen

Die ETH-Bibliothek ist die Anbieterin der digitalisierten Zeitschriften. Sie besitzt keine Urheberrechte an den Zeitschriften und ist nicht verantwortlich für deren Inhalte. Die Rechte liegen in der Regel bei den Herausgebern beziehungsweise den externen Rechteinhabern. [Siehe Rechtliche Hinweise.](#)

Conditions d'utilisation

L'ETH Library est le fournisseur des revues numérisées. Elle ne détient aucun droit d'auteur sur les revues et n'est pas responsable de leur contenu. En règle générale, les droits sont détenus par les éditeurs ou les détenteurs de droits externes. [Voir Informations légales.](#)

Terms of use

The ETH Library is the provider of the digitised journals. It does not own any copyrights to the journals and is not responsible for their content. The rights usually lie with the publishers or the external rights holders. [See Legal notice.](#)

Download PDF: 31.10.2024

ETH-Bibliothek Zürich, E-Periodica, <https://www.e-periodica.ch>

Spar- und Leihkasse Breitenbach

Mitglied des Revisionsverbandes Schweiz. Lokalbanken, Spar- und Leihkassen

Annahme von Geldern auf:

Obligationen, Sparhefte und in Konto-Korrent

Wir gewähren:

Hypothekendarlehen, Vorschüsse, Konto-Korrent-Kredite

zu zeitgemässen Bedingungen

Abgabe von Haussparkassen

Theo Steiner

Hoch- und Tiefbau

Eisenbeton-, Strassen- und Brückenbau. Mech.

Zimmerei. Projektierung u. Ausführung aller Bauten.

Laufen/Breitenbach

Ausflüge von Dornach aus.

1. Dem Jurahöhenweg folgend von Dornachbrugg (Bahn- und Tramstation) über Goetheanum (oder über Oberdornach) zum *Dornacher Schloss* und weiter zur *Gempenfluh*; von da über Gempendorf und Seewen nach dem *Passwang*; die ganze Strecke mit rot-gelben Rhomben markiert. — Oder von Gempenfluh über Gempen, Nuglar, Sichtern, oder über Bad Schauenburg, Bienenberg nach Liestal. — Oder von Gempenfluh über Gempen, Gächenwald, *Tiefentalbergfelsen*, Tiefental, zurück nach Oberdornach. — Oder von Gempenfluh über Stollenhäuser, Schönematt, Rengersmatt, Arlesheim zurück nach Oberdornach.

2. Von Dornach über Oberdornach, Ramstal, *Ingelsteinfluh* nach Gempen

(Dorf). Von hier aus gleiche Möglichkeiten wie unter 1.

3. Von Dornach über Oberdornach, Tiefental, Herrenmatt zur *Falkenfluh* und von dort über die Ziegelscheuer nach Seewen oder über das Bödeli und Pelzmühlental nach Grellingen.

4. Von Dornach über Oberdornach, Lenzberg nach Angenstein und Aesch.

Diese Touren können natürlich auch in umgekehrter Richtung, mit Dornach als *Ziel*, ausgeführt werden.

Die *kursiv* geschriebenen Namen bedeuten *besonders schöne Aussichtspunkte*.

Für den Verkehrsverein Dornach:

Dr. P. Grosheintz.

... und jeder Bauer sagt dem andern, dass er die **grössten Vorteile** bei der Genossenschaft hat beim Einkauf von



Futtermitteln
Dünger (alle empfehlenswerten Sorten)
Feldsämereien Kleegras-mischungen für den Kunstfutterbau
Saatgetreide, Saatkartoffeln
Gemüsesamen (bewährtes Richtsortiment)
Schädlingsbekämpfungsmittel
Technische Fette (Baumwachs, Wagen-, Hof-, Konsistenzfett etc.)
Landwirtschaftl. Maschinen und Geräte aller Art
Backmehl ganz vorzügliche Qualität
Eigenprodukte Baselbieter Kirsch, „Vom ganz Guten“, Jura-Enzian, Apfelsaft „Nord-West“

Erhältlich in allen landwirtschaftlichen Genossenschaften

Verband landw. Genossenschaften der Nordwestschweiz

Solothurn
Telephon 23.661

Niederlassungen in Basel-Dreisitz, Olten, Niedergösgen, Gelterkinden,
Rheinfelden, Aesch, Laufen. 102 landwirtschaftliche Genossenschaften

Metallwerke A.-G. Dornach

Halbfabrikate:

in Kupfer, Messing, Nickel und Legierungen

Spezialitäten:

Messing für die Uhrenindustrie

Bleche und Profile für Bauzwecke

Möbel

in allen Stilarten,
sowie Moderne,
fertigt in guter
Qualität an die

Möbelwerkstätte

J. Erbsmehl

Schreinermeister

in Brellingen

Tel. 64.248.

Kauft zu **Fabrikpreisen**

Herren-Anzüge ab	Fr. 55.—
Herrenhosen ab	Fr. 4.90
Ueberkleider ab	Fr. 4.50

Ueberkleiderfabrik Laufen

Tel. 79.355

E. Spindler

Photohaus

A. Schaltenbrand, Laufen

Hauptstrasse 22 . Tel. 79.227

empfiehl sich für sämtliche Photo-
arbeiten.

Photo-Apparate, Filme, Photoalbum u.
Photo-Eckli am Lager.

Restaurant

Jura

Dornach

Gute Küche, reelle
Weine. heimelige
Lokalitäten.

Schattige Garten-
wirtschaft. H5fl.
empfiehl sich

**Fam. E. Halbeisen-
Baschong**

Telephon 62.668.

Restaurant Schwert Ober-Dornach

Telephon 62.307

Heimelige Räumlichkeiten. Weine aus
eigenem Rebberg, rot und weiss.
Es empfiehl sich **Louis Boder.**

Qualitätsfrüchte und Konserven

erhalten Sie bei

Franz Dal Ben

Vorstadt
Laufen, Tel. 79.006

Restaurant

RÖSSLI

Laufen

Für gute Küche, reelle
Weine empfiehl sich

Fam. Schütz

Gasthof und Metzgerei Löwen, Therwil

Gute Küche und Keller
Es empfiehl sich **Familie Hasenböhler.**

Restaurant Schlosshof

bei Ruine Dorneck

Prima Küche und Keller. Kalte und warme Spei-
sen zu jeder Tageszeit. Terrasse und Rundblick bis
in die Vogesen. **A. Schönmann, Telephon 62.677**

Hotel Ochsen Dornach

Gute Küche, reelle Weine.
Schattige Gartenwirt-
schaft. H5fl. empfiehl sich

Familie Graber-Born

Tel. 62.612.



Otto Segginger, Laufen

Sattlerei und Ausstergeschäft
Rathausplatz

Eigene Spezialwerkstätte für Betten
und Polstermöbel.

(Grosses Lager in Kinderwagen)
Telephon 79.310

Kaufhaus W. Scheidegger, Laufen

Herrenmode, Hüte und Mützen, Hemden
und Krawatten, Unterkleider
Sämtliche Zutaten für die Schneiderei
Damenwäsche, Corsets, Unterkleider
Glas und Kristall, Porzellan und Steingut, Bern-
dorfer Silberwaren.

Spezialpreise für Hotels und Wirtschaften.

H. Eggenberger • Basel

vorm. Schmidtman & Co.,
Socinstrasse 27 beim Spalentor

Pianos - Radios



Kauf - Tausch - Miete

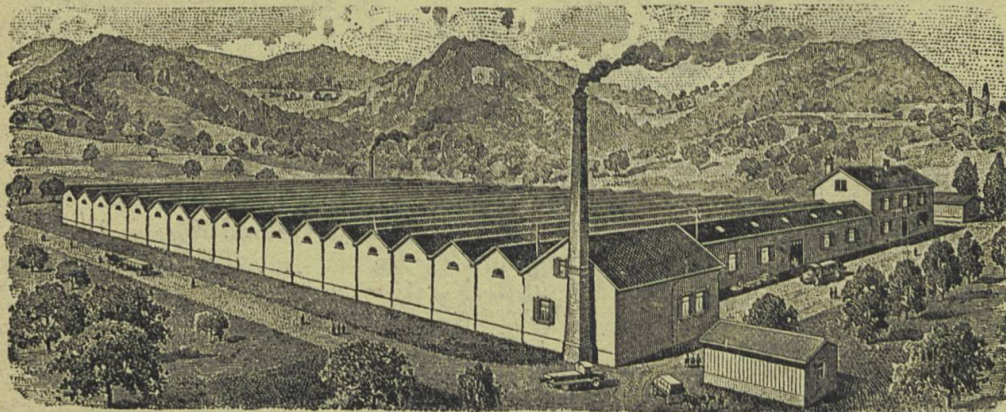
Reparaturen, Stimmungen, Bar, Teilzahlungen

Schweizerische Neuerscheinungen:



Josef Reinhart, Die Poesie in der Kinderstube	— .80
Schweizerdeutsch und Hochdeutsch jedes an seinem Ort	— .70
Traugott Vogel, Schwizer Schnabelweid (Churzwyligi Heimedkund)	8.—
Ernst Zahn, Hoch über das Tal (Roman)	3.—
C. F. Ramuz, Krieg im Oberland (Roman)	6.—
Naef, Das Hakenkreuz droht	— .80

Lüthy • Buchhandlung, Solothurn



Gasser & Co. Bürstenfabrik Zullwil

Fabrikation sämtl. Bürsten
von der einfachsten Haus-
halt- bis zur feinsten Toi-
lettenbürste sowie Pinsel
aller Art.

Postcheckkonto V 578

Telegramme:
Bürstenfabrik

Telephon Nr. 80.302.