

Zeitschrift: Aînés : mensuel pour une retraite plus heureuse
Band: 24 (1994)
Heft: 9

Werbung

Nutzungsbedingungen

Die ETH-Bibliothek ist die Anbieterin der digitalisierten Zeitschriften. Sie besitzt keine Urheberrechte an den Zeitschriften und ist nicht verantwortlich für deren Inhalte. Die Rechte liegen in der Regel bei den Herausgebern beziehungsweise den externen Rechteinhabern. [Siehe Rechtliche Hinweise.](#)

Conditions d'utilisation

L'ETH Library est le fournisseur des revues numérisées. Elle ne détient aucun droit d'auteur sur les revues et n'est pas responsable de leur contenu. En règle générale, les droits sont détenus par les éditeurs ou les détenteurs de droits externes. [Voir Informations légales.](#)

Terms of use

The ETH Library is the provider of the digitised journals. It does not own any copyrights to the journals and is not responsible for their content. The rights usually lie with the publishers or the external rights holders. [See Legal notice.](#)

Download PDF: 31.10.2024

ETH-Bibliothek Zürich, E-Periodica, <https://www.e-periodica.ch>



**CENTRALES
D'APPAREILLAGE
ACOUSTIQUE**

Fondation Centrales SRLS
Fournisseur agréé AI-AVS-AMF-CNA

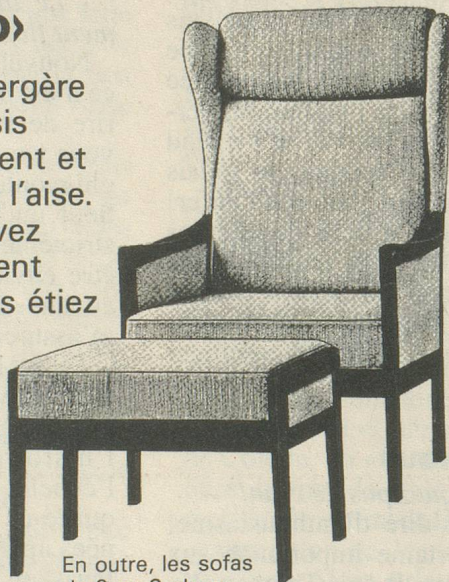
POUR BIEN ENTENDRE

Lausanne, Rue Mauborget, 6 (021) 312 81 91
Genève, Rue de Rive, 8 (022) 311 28 14
Neuchâtel, Rue St-Honoré, 2 (038) 24 10 20
Sion, Avenue de la Gare, 21 (027) 22 70 58
Fribourg, Rue de Pérolles, 7A (037) 22 36 73
Yverdon, Rue de Neuchâtel, 40A (024) 22 23 05
La Chaux-de-Fonds, Hôpital (039) 27 24 65
Bulle, Rue de Gruyères, 14 (029) 3 90 66

**Des audioprothésistes
(Brevet Fédéral et/ou agréé)
disposant d'un matériel à la
pointe du progrès
attendent votre visite!**

«Riposo»

Dans cette bergère
vous êtes assis
confortablement et
vous y êtes à l'aise.
Vous vous levez
aussi facilement
que vous vous étiez
assis



**Hindermann
Wollerau**

En outre, les sofas
de 2 ou 3 places
et les fauteuils normaux
peuvent être assortis à la bergère.

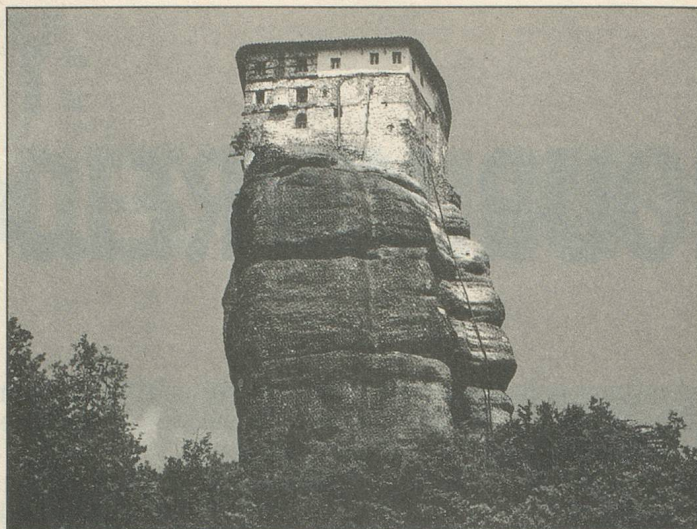
Demandez le dépliant et la liste des points de vente:

Hindermann + Co AG 8832 Wollerau
beim Bahnhof Tél. 01/784 88 11

Nom: _____

Adresse: _____

AI



Aucun obstacle ne nous arrête pour vous permettre d'être soigné à domicile.

Qu'est-ce qui vous a jusqu'ici empêché de concrétiser votre
désir de disposer d'un lit adéquat pour les soins à domicile?

**La crainte que votre logement ne s'y prête pas ou que la
cage de l'escalier soit trop étroite?** – Nous vous livrons
votre lit avec matelas et accessoires, même si votre logement
est difficilement accessible. Nous l'installons là où vous le
souhaitez et nous vous expliquons combien il est simple de s'en
servir.

Avez-vous des doutes quant à vos besoins particuliers? –
Nous vous conseillons avec compétence, car notre très longue
expérience nous permet de comprendre aussi vos problèmes les
plus personnels.

Le financement? – Vous pouvez non seulement acquérir votre
lit de soins, mais vous avez aussi la possibilité de le louer. Dans
ce cas, vous pouvez même bénéficier, sous certaines conditions,
de l'aide de l'AI, de l'AVS ou de votre caisse maladie privée.

Le prix? – Vous serez surpris du nombre de prestations dont
vous profiterez, pour un prix raisonnable. Appelez-nous ou
demandez de plus amples
informations en utilisant le
coupon prévu à cet effet.

embru **SPITEX**
Equipements pour les soins à domicile.

**Rendez-nous visite dans nos nouveaux locaux d'exposition
et de vente, à Crissier (immédiatement à la sortie
de l'autoroute).**

Embru, Agence pour la Suisse romande, Equipements pour les soins à
domicile, Route de Morges 24, 1023 Crissier, Tél. 021/702 28 93



**Je désire en savoir davantage sur votre programme d'équipe-
ments pour les soins à domicile. Veuillez me faire parvenir votre
brochure gratuite.**

Nom _____

Rue _____

NPA/Localité _____

Téléphone _____

ai

DU ROUSSILLON À LA CÔTE D'AZUR

Voyages
«Aînés-
générations»

Amélie-les-Bains du 13 au 22 octobre 1994

Amélie-les-Bains est le lieu de séjour-vedette de notre journal qui s'y rend depuis plus de 15 ans. Des centaines de nos lecteurs ont pu apprécier la beauté et le charme du Roussillon, porte de l'Espagne.

Troisième station thermale de France, Amélie bénéficie de trois atouts: des eaux sulfureuses chaudes, un merveilleux cadre de verdure et un micro-climat exceptionnel. Situé à 230 mètres d'altitude dans la vallée du Vallespir, ce haut-lieu touristique est la station la plus méridionale de France. Perpignan est à 35 km et la Méditerranée à 30 km. Le pays a une personnalité très affirmée; il offre de nombreux buts de promenade et d'excursions.

Notre hôtel, le Palmarium** est moderne, accueillant, et son confort ne laisse rien à désirer: ascenseur, chambres avec bain/WC privés, téléphone direct, TV, bar, salons, terrasse ensoleillée. Le restaurant est réputé par la qualité de sa cuisine. Et les hôteliers, M. et M^{me} Villot, pratiquent la plus sympathique des hospitalités. Un animateur professionnel organise les loisirs; impossible d'engendrer mélancolie à Amélie!

Des excursions bien étudiées agrémenteront votre séjour: visite de la vallée du Vallespir; escapade à Barcelone, à Carcassonne, ou Nîmes; balade sur la Côte Vermeille avec Collioure et Banyuls; une journée en Principauté d'Andorre; une excursion (facultative) sur la Costa Brava. L'animation des soirées est variée: diaporama sur le Roussillon, bal à papa, grand loto, radio-crochet, trivial chapeau, soirée exotique avec buffet, concours de scrabble et de belote...

Le voyage de Lausanne/Genève à Amélie et retour s'effectue en car grand confort de Jacky Ballestraz, avec repas de midi compris à Valence, à l'Hôtel Seyvet.

Prix avantageux: Toutes nos prestations: voyage, logement en chambre 2 lits, pension complète, excursions (exception faite de celle sur la Costa Brava.



L'Hôtel
Palmarium
à Amélie-
les-Bains

FF 50.-) et l'accompagnement d'un guide, sont comprises dans notre prix très avantageux de Fr. 1495.- par personne (pour ch. 1 lit, supplément Fr. 225.-)

Un inoubliable séjour dans une des régions les plus attrayantes de France. Un conseil: hâtez-vous de réserver!

Deux rappels

(voir notre numéro 7/8 de juillet/août)

Iles de Bendor et des Embiez

du 18 au 28 septembre 1994.

Fr. 1595.- par personne (Single + Fr.

400.-) Vacances balnéaires sur deux îles de rêve. Mer et piscine. Hôtels 1^{er} rang.

Saint-Cyr-sur-Mer

du 27 septembre au 7 octobre 1994.

Vacances balnéaires sur la côte varoise. Grand Hôtel des Lecques, tout confort. Piscine neuve et plages de sable. Fr. 1595.- par personne (Single + Fr. 400.-).

Bulletin d'inscription

Je m'inscris/Nous nous inscrivons

Bendor-Les Embiez Saint-Cyr-sur-Mer Amélie-les-Bains

Nom _____ NP/Loc. _____

Nom _____ Rue _____

Prénom _____ Téléphone _____

Prénom _____ Signature _____

Bulletin à remplir, signer et envoyer à Wagonlit-Travel, Gare CFF, 1001 Lausanne, tél. 021/320 72 08.

Programmes détaillés sur demande à la même adresse.