

Zeitschrift: Aînés : mensuel pour une retraite plus heureuse
Band: 13 (1983)
Heft: 2

Buchbesprechung: Une vie au service de l'édition [Agnès Delachaux]

Autor: M.P.

Nutzungsbedingungen

Die ETH-Bibliothek ist die Anbieterin der digitalisierten Zeitschriften. Sie besitzt keine Urheberrechte an den Zeitschriften und ist nicht verantwortlich für deren Inhalte. Die Rechte liegen in der Regel bei den Herausgebern beziehungsweise den externen Rechteinhabern. [Siehe Rechtliche Hinweise.](#)

Conditions d'utilisation

L'ETH Library est le fournisseur des revues numérisées. Elle ne détient aucun droit d'auteur sur les revues et n'est pas responsable de leur contenu. En règle générale, les droits sont détenus par les éditeurs ou les détenteurs de droits externes. [Voir Informations légales.](#)

Terms of use

The ETH Library is the provider of the digitised journals. It does not own any copyrights to the journals and is not responsible for their content. The rights usually lie with the publishers or the external rights holders. [See Legal notice.](#)

Download PDF: 01.11.2024

ETH-Bibliothek Zürich, E-Periodica, <https://www.e-periodica.ch>

Bibliographie

Agnès Delachaux, *Une Vie au Service de l'Édition*, à Neuchâtel.

Pendant quarante-cinq ans, elle s'est chargée de la maison d'édition que son grand-père avait fondée, en 1882, avec les imprimeurs Niestlé. D'éditeur elle devint «touriste», découvrant le globe terrestre après avoir exploré le monde de l'esprit. A 80 ans, elle raconte tout cela dans un livre intitulé *Une Vie au Service de l'Édition* dont elle fait verser les droits d'auteur à **Amnesty International**.

Elle qui fut l'âme de la collection *L'Homme et ses Problèmes*, pour ne citer que celle-là, raconte ici ses rencontres avec les auteurs, qui pour être des maîtres en psychologie, sciences naturelles ou théologie n'en ont pas pour autant oublié d'être des hommes. Paul Tournier, Jean Piaget et son «frère ennemi» Caleb Gattegno, Monique Saint-Hélière, amie de Rilke, Krishnamurti, du grand patron de la médecine aussi récalcitrant que généreux au théologien belge aussi bon vivant qu'érudit, tous ces grands hommes deviennent, racontés par Agnès Delachaux, des êtres humains et non pas des mythes.

Elle mêle au récit d'une vie d'affaires menées avec patience, sens des réalités commerciales et psychologie, une fraîcheur d'esprit, une simplicité qui nous fait pénétrer dans ce monde secret de l'édition avec autant d'aisance que si nous étions chez nous, en famille. Une vie bien remplie, un livre gentiment écrit, voilà un beau témoignage pour une maison d'édition romande qui a fait de Neuchâtel un des axes de la pensée européenne.

M. P.

Apaisement par la mélisse

Les pharmacies et les drogueries offrent une nouvelle préparation, fabriquée en Suisse, qui contient de la mélisse, dans un tonique au goût agréable.

Insomnie, inquiétude et nervosité ne sont souvent pas causées par des maladies physiologiques, mais sont des manifestations secondaires de l'agitation de notre vie. Le Melissa tonic remplit une véritable lacune dans la médication personnelle.

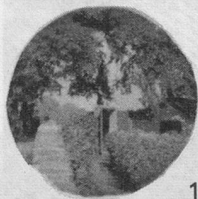
Amusons-nous!



Isabelle Chanson

Puzzle

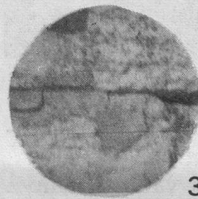
Trouvez, parmi les quatre possibilités ci-dessous, la pièce manquante de ce puzzle.



1



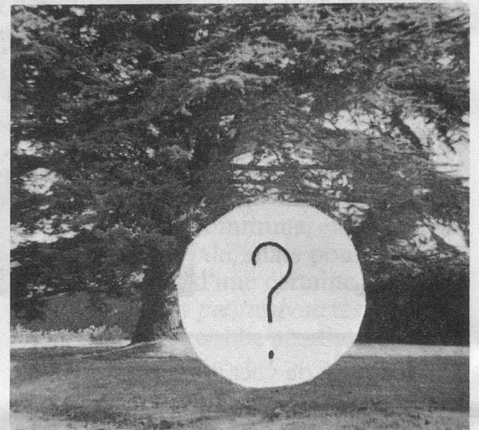
2



3



4



Culture

Connaissez-vous leurs prénoms?

En établissant cette liste de personnages célèbres (musiciens, peintres, écrivains, politiciens, etc...), l'auteur a mélangé leurs prénoms. Pourrez-vous remettre de l'ordre et attribuer à chacun son vrai prénom?

- | | |
|----------------|-------------|
| 1. Baudelaire | Marcel |
| 2. Paderewski | Fédor |
| 3. Montesquieu | Jean |
| 4. Pilet-Golaz | Charles |
| 5. Dietrich | Leonor |
| 6. Dostoiewski | William |
| 7. Dvorak | Jean-Ignace |
| 8. Bacall | Marlène |
| 9. Turner | Anton |
| 10. Byron | Charles |
| 11. Aymé | Claudio |
| 12. Erni | Marcel |
| 13. Fini | Laureen |
| 14. Monteverdi | Georges |
| 15. Van Eyck | Hans |

Logique

143	157	172	189
207	227	249	273
300	330	?	399
438	481	529	581

Quel nombre, parmi les quatre indiqués ci-dessous, doit-on placer dans la case vide pour que l'ensemble de la grille obéisse à la même règle logique? La lecture de la grille se fait de gauche à droite et de haut en bas.

329	363	339	401
-----	-----	-----	-----