

Zeitschrift: Aînés : mensuel pour une retraite plus heureuse
Band: 8 (1978)
Heft: 12

Werbung

Nutzungsbedingungen

Die ETH-Bibliothek ist die Anbieterin der digitalisierten Zeitschriften. Sie besitzt keine Urheberrechte an den Zeitschriften und ist nicht verantwortlich für deren Inhalte. Die Rechte liegen in der Regel bei den Herausgebern beziehungsweise den externen Rechteinhabern. [Siehe Rechtliche Hinweise.](#)

Conditions d'utilisation

L'ETH Library est le fournisseur des revues numérisées. Elle ne détient aucun droit d'auteur sur les revues et n'est pas responsable de leur contenu. En règle générale, les droits sont détenus par les éditeurs ou les détenteurs de droits externes. [Voir Informations légales.](#)

Terms of use

The ETH Library is the provider of the digitised journals. It does not own any copyrights to the journals and is not responsible for their content. The rights usually lie with the publishers or the external rights holders. [See Legal notice.](#)

Download PDF: 31.10.2024

ETH-Bibliothek Zürich, E-Periodica, <https://www.e-periodica.ch>

**Février
au soleil
avec le MDA!**

3 semaines

au prix
exceptionnel
de Fr.

710.-

membres
MDA
Fr.

685.-

**Du jeudi 8 février
au jeudi 1^{er} mars 1979**

Hôtel Marhaba
Vue générale du parc et de la piscine.

LA TUNISIE



Vue générale de Sousse.

Prestations: Voyage en avion, trans-
ferts, **pension complète** en hôtel au
bord de la mer.

Toutes les chambres avec bain ou dou-
che, WC, téléphone, loggia et vue sur
la mer. Autour de l'hôtel, grand parc
permettant d'agréables promenades.
Piscine chauffée à disposition pour les
baigneurs.

Sousse, 3^e ville de Tunisie compte
environ 80 000 habitants. Elle est
située à 140 km de Tunis. Privilégiée
par la nature et aussi par l'histoire et
les hommes, cette région a réussi en
peu d'années à s'intégrer admirable-
ment à sa réalité physique et humaine.

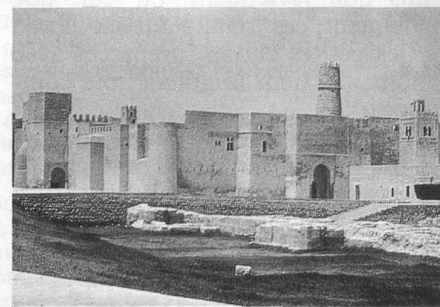
Sousse, capitale du Sahel, ville d'art et
d'histoire, aujourd'hui en pleine expan-
sion, est en elle-même un résumé du
pays. Elle est l'heureuse synthèse
d'une cité du moyen-âge qui, drapée
dans ses remparts, dévale doucement
vers la mer et se confond, avant d'y
parvenir, avec le damier de ses rues
modernes où règne une agréable ani-
mation.

La région de Sousse, appelée aussi « Le
Sahel » est aujourd'hui la région qui a
la plus forte densité de peuplement en
Tunisie. Sur les collines pierreuses, les
blancs villages ponctuent le paysage.

Un grand nombre de villes et villages
du Sahel d'aujourd'hui sont les héri-
tiers de centres urbains romains.

Le musée de Sousse, admirablement
aménagé autour de ses patios fleuris,
présente des collections de mosaïques
dont la beauté et la richesse témoi-
gnent de l'extraordinaire prospérité de
cette région à l'époque romaine.

Le Monastère de Ribat.

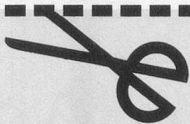


La région de Sousse-Monastir est un
pays de plaines et de collines plantées
d'oliviers, de grenadiers et d'aman-
diers. Des jardins dont la simplicité et
le dépouillement rappellent ceux de la
Bible.

Ce pays s'incline doucement vers la
mer en immenses plages de sable.

A ces charmes de la nature, la région
de Sousse-Monastir ajoute l'infinie
richesse du contact avec une popula-
tion rurale parmi les plus vieilles de la
Méditerranée et dont l'attachement au
terroir est traditionnel. Quelques curio-
sités: Forteresse et rempart, la Casbah,
son musée et d'importants souks.

Bulletin d'inscription



VOYAGE EN TUNISIE à retourner au MDA, Tivoli 8, 1007 Lausanne

J'inscris _____ personnes à Fr. 710.-

J'inscris _____ personnes à Fr. 685.-

Nom _____ Prénom _____

Rue _____ NP/localité _____

Tél. _____ Signature _____

En annexe, je joins les adresses des gens qui m'accompagnent.