

**Zeitschrift:** Comtec : Informations- und Telekommunikationstechnologie =  
information and telecommunication technology

**Band:** 78 (2000)

**Heft:** 12

**Rubrik:** Firmen und Produkte

### **Nutzungsbedingungen**

Die ETH-Bibliothek ist die Anbieterin der digitalisierten Zeitschriften. Sie besitzt keine Urheberrechte an den Zeitschriften und ist nicht verantwortlich für deren Inhalte. Die Rechte liegen in der Regel bei den Herausgebern beziehungsweise den externen Rechteinhabern. [Siehe Rechtliche Hinweise.](#)

### **Conditions d'utilisation**

L'ETH Library est le fournisseur des revues numérisées. Elle ne détient aucun droit d'auteur sur les revues et n'est pas responsable de leur contenu. En règle générale, les droits sont détenus par les éditeurs ou les détenteurs de droits externes. [Voir Informations légales.](#)

### **Terms of use**

The ETH Library is the provider of the digitised journals. It does not own any copyrights to the journals and is not responsible for their content. The rights usually lie with the publishers or the external rights holders. [See Legal notice.](#)

**Download PDF:** 01.11.2024

**ETH-Bibliothek Zürich, E-Periodica, <https://www.e-periodica.ch>**

### Alcatel OneTouch 501

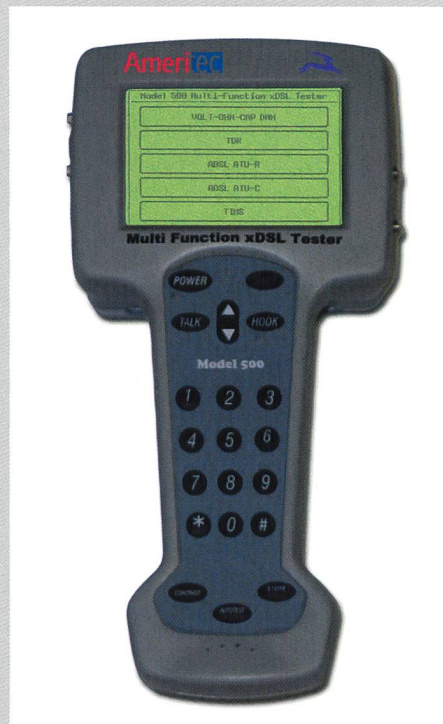
Das Alcatel OneTouch 501 vereint Eleganz und aussergewöhnliche Leistung. Mit dem OneTouch 501 lanciert Alcatel ein äusserst attraktives, WAP-fähiges Businesshandy. Besonders augenfällig sind das grosse holographische 8-Zeilen-Graphik-Display und der zentrale «Drive Key». Er ermöglicht mittels fünf Positionen den Zugriff auf die neusten technischen Funktionen des Handys. Dazu gehören die Sprachfunktionen, die eine Sprachaufzeichnung von 60 Sekunden und die Sprachwahl bis zu 20 Namen erlauben. Ebenfalls neu ist das einfache Erfassen von SMS (Short Message System), die gleichzeitig an mehrere Empfänger gesendet werden können. Alcatel verwendet als Eingabehilfe für SMS das Zi-Texteingabesystem. Das Alcatel OneTouch 501 besitzt einen integrierten Organizer, der bis zu 1200 Termine speichern kann und über Microsoft Outlook synchronisierbar ist. Nicht zu vergessen sind die Freisprechfunktion, der integrierte Vibrationsalarm, das ebenfalls integrierte Modul für Daten/Faxübertragungen, die frei programmierbaren Klingel melodien, der Rechner, die Euro- und Währungsumwandlung sowie verschiedene Spiele. Mit einer Standby-Zeit von 300 Stunden und einer Sprechzeit von 7 Stunden 30 Minuten gehört das nur 88 g leichte und 103 x 42 x 19 mm kleine OneTouch 501 zu den ganz Grossen. Das



Alcatel OneTouch 501 ist in vier modischen Farben erhältlich und kostet 598 Franken.

Alcatel Schweiz AG  
 Industriestrasse 30  
 CH-8302 Kloten  
 Tel. 01 465 21 11  
 Fax 01 813 53 24  
 E-Mail: christian.funk@alcatel.ch  
 Homepage: www.alcatel.ch

### xDSL-Multifunktions-Tester



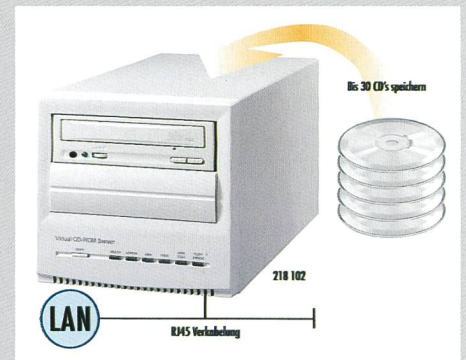
Mit dem modular aufgebauten xDSL-Tester AM 500e präsentiert Ameritec eine kompakte Handheld-Lösung, um sowohl die analogen als auch die digitalen Eigenschaften eines Kupferkabels zu prüfen. Durch die gleichzeitige Kombination verschiedener Messmodule ist der Tester auch in Zukunft für unterschiedliche Anwendungen einsetzbar. Neben den herkömmlichen physikalischen Testmöglichkeiten beinhaltet der Tester auch ein Time-Domain-Reflectometer, der offene Kabelenden unterstützt, ein digitales Multimeter und eine Modem-Emulation für ATU-R und ATU-C. Somit kann schon vor Inbetriebnahme der Strecke die Übertragungsrate festgelegt werden. Dies ist an ISDN- und POTS-Schnittstellen möglich. Über den eingebauten Touch Screen erhält der Anwender eine alphanumerische und grafische Ergebnisdarstellung. Diese Messergebnisse sind im Tester speicherbar und können am PC nachbearbei-

tet werden. Optional ist auch ein Drucker erhältlich, um die Daten vor Ort ohne PC auszudrucken. Um einen schnellen Einsatz im Feld zu gewährleisten, kann der Tester auf automatisch ablaufende Testroutinen zurückgreifen.

Ameritec Corporation  
 Niederlassung Deutschland  
 Tel. +49 811 998639 0  
 Fax +49 811 998639 99  
 E-Mail: ameritec.info@ameritec.de  
 Homepage: www.ameritec.de

### CD-ROM-Server

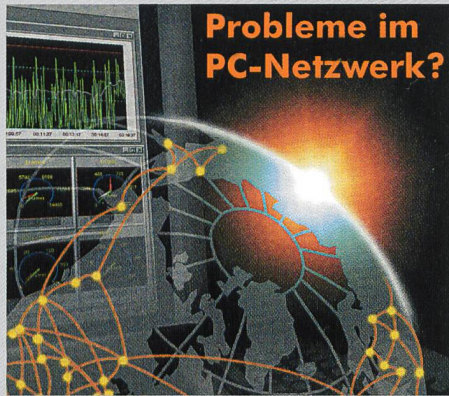
Der virtuelle CD-ROM-Server StorMate VS ist für den schnellen Zugriff auf unterschiedlichste CD-ROMs geschaffen. Mit



ihm ist ein Netzwerkzugriff auf bis zu 30 CD-ROMs möglich. Der einfach in das Firmennetzwerk integrierbare Server beinhaltet unter anderem ein CD-ROM-Laufwerk sowie eine schnelle 20-GB-Byte-Harddisk. Die jeweiligen CDs werden auf die Disk kopiert und stehen alsdann bis zu fünfzig Benutzern gleichzeitig zur Verfügung. Der direkte Zugriff erfolgt dabei durch den vertrauten Windows-Explorer oder durch die Bediensoftware CD-Selektor. Für die Bedienung des CD-ROM-Servers sind keine speziellen Kenntnisse notwendig. Das Einlesen der einzelnen Titel erfolgt komfortabel via Knopfdruck am System. Und für die einfache Integration ins LAN bietet der Server Komfortmerkmale wie den Installations-Wizzard oder die Autosensing-Funktion, die automatisch die jeweilige Netzwerkgeschwindigkeit erkennt. Der CD-ROM-Server ist ab Fr. 1690.– erhältlich.

ARP DATACON AG  
 Birkenstrasse 43b  
 CH-6343 Rotkreuz  
 Tel. 041 799 09 09  
 Fax 041 799 09 99  
 Homepage: www.arp.com

Testsoftware für PC-Netzwerke

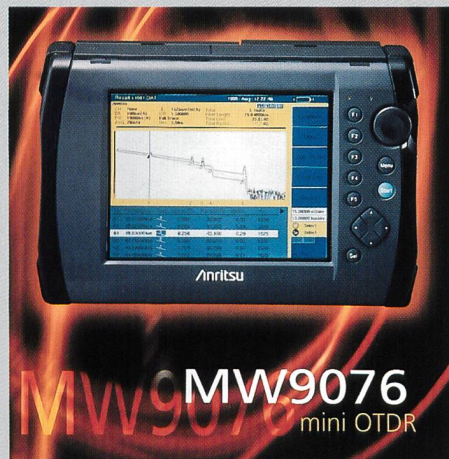


Mit der Test- und Überwachungssoftware von Triticom können PC-Netzwerke kostengünstig und umfassend auf Schwachstellen und Fehler untersucht werden. Sie bietet Netzüberwachungsfunktionen und Möglichkeiten, mit Stresstests kritische Staupunkte des Netzes frühzeitig zu erkennen. Der Netzdurchsatz lässt sich messen, aber auch Datendecodierung und -filterung ist möglich. Zusätzlich lässt sich eine Netzwerk-Map generieren. Die erfassten Daten sind grafisch darstellbar und erlauben damit eine schnelle und einfache Auswertung. Interessant ist auch der konkurrenzlos günstige Preis.

Computer Controls AG  
Neunbrunnenstrasse 55  
CH-8050 Zürich  
Tel. 01 308 66 66  
Fax 01 308 66 55

Chromatische Dispersion

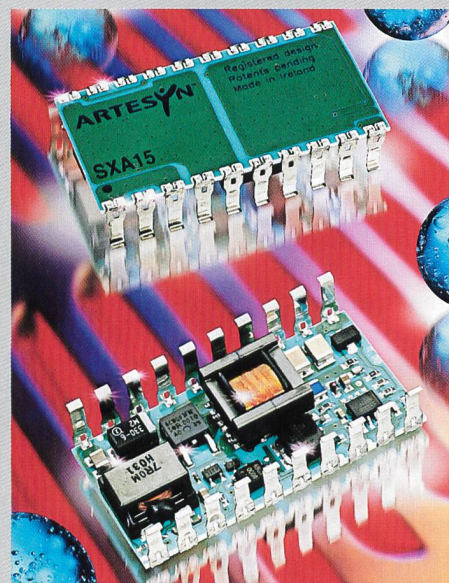
Ein neues optisches Modul, das MW9076D1, ermöglicht die Messung der chromatischen Dispersion auch über längere Glasfaserverbindungen. Damit konnten gegenüber dem Mini-OTDR MW76 zwei wesentliche Verbesserungen erzielt werden. Als Erstes die



Messung von längeren Glasfaserverbindungen: Standardfasern weisen eine relativ hohe Dämpfung bei 1410 nm auf, die bisher bei den Messungen die Streckenlänge limitiert haben. Durch die Verwendung von 1450 nm ergibt sich eine geringere Dämpfung und damit eine grössere Streckenlänge. In Bezug auf die Zuverlässigkeit der Messergebnisse wurde ausserdem durch die Verbesserung der Reproduzierbarkeit bei der Ermittlung der chromatischen Dispersion ( $\pm 0,05$  ps/nm/km) sehr viel beigetragen. Ebenso wurde die Reproduzierbarkeit bei der Bestimmung der Nulldispersionswellenlänge ( $\pm 0,6$  nm) verbessert.

GIGACOMP AG  
Gewerbezone Lätti  
CH-3053 Münchenbuchsee  
Tel. 031 868 44 55  
Fax 031 868 44 50  
E-Mail: info@gigacom.ch

DC/DC converters



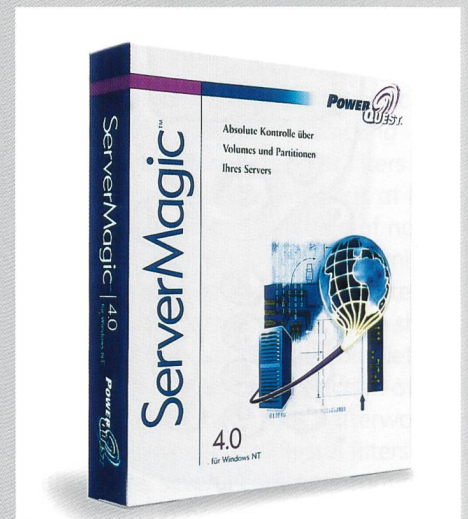
Artesyn Technologies has launched a new series of 15 W surface-mountable isolated DC/DC converters. Known as the SXA15 series, the converters are designed specifically for highvolume manufacturing lines using standard pick-and-place equipment. They are supplied in JEDEC standard trays for handling simplicity and speed of loading. The converters feature accurate output regulation and rapid dynamic response, making them ideal for applications involving fast transient power demands. Typically, these include telecommunications, networking, mobile, industrial and other distributed power applications. Housed in a rugged

open-frame package with an industry-standard 2.0 x inch footprint, SXA 15 series converters weigh just 14 g, which is significantly lighter than comparable encapsulated models. There are initially three models in the series, offering output voltages of 12 V, 5 V and 3,3 V, each with a 24 V (18 V-36 V) input range. The wide output trim capability provides system designers with an important advantage, by allowing them to adopt a power solution that is compatible with the low-voltage silicon of next-generation communications and network servers.

Artesyn Technologies  
Springfield Industrial Estate  
Youghal  
Co. Cork  
Ireland  
Tel. +353 24 25572  
Fax +353 24 25522  
E-Mail: jackie.day@artesy.com

ServerMagic 4.0 für Windows NT

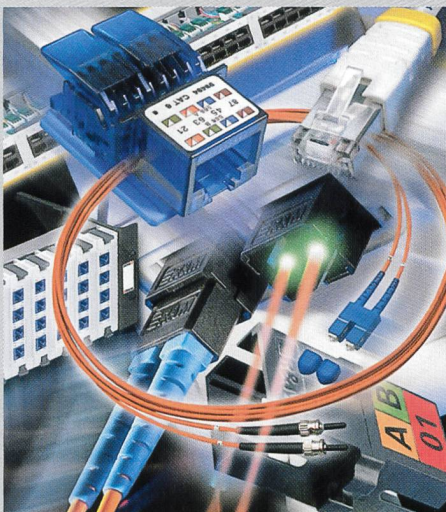
Die neueste Version der Softwarelösung für ein vereinfachtes Server-Speichermanagement und die Server-Einrichtung unterstützt ab sofort Windows NT Volume Sets und ermöglicht das Überprüfen, Formatieren, Löschen, Kopieren sowie die Grössenveränderung von Volume Sets. IT-Profis können darüber hinaus von der Netzwerkfunktionalität Gebrauch machen, indem sie Partitionen zwischen voneinander entfernten Servern erstellen, formatieren, kopieren, verschieben oder löschen können. Die Verbindung der Windows NT Volume Sets ist in der Praxis bei der Verwaltung komplexer Server-Speicheranforderungen häufig unumgänglich. Mit ServerMagic können Netzwerkadministratoren den zeitlichen



Aufwand für das Speichermanagement erheblich reduzieren und gleichzeitig von einer erhöhten Datensicherheit profitieren. Den Nutzern bietet die Version 4.0 durch die fortschrittliche GUI-Schnittstelle verbesserte Scriptingmöglichkeiten, mit deren Hilfe sie im Handumdrehen Scripts erstellen können. Mit ServerMagic 4.0 lassen sich zudem Systemausfallzeiten auf ein Minimum reduzieren und Gesamtkosten für Netzwerkbetrieb und Verwaltung erheblich mindern.

SOTEC Software SA  
Route Champ-Colin 10  
CH-1260 Nyon  
Tel. 0878 800 680  
Fax 0878 800 962  
E-Mail: info@sotec.ch  
Homepage: www.sotec.ch

### Offene Büroverkabelung für KMU-Betriebe



Das bauliche Umfeld von KMU-Betrieben ist oftmals für die Installation einer universellen Gebäudeverkabelung nicht geeignet. Manchmal stehen die Infrastrukturanpassungen in keinem guten Kostenverhältnis zu den übrigen Verkabelungsaufwendungen. Oft kommt es auch vor, dass das betriebliche Wachstum nur beschränkt eine Investition in eine auf Langfristigkeit ausgelegte Festinstallation erlaubt. In solchen und auch ähnlich gelagerten Fällen ist eine offene Büroverkabelung zu empfehlen. Mit mobilen Verteilern «maxiCase 48» werden Arbeitsplatzgruppen erschlossen und mit den für die Aufgaben und Ziele der Gruppe optimalen Netzstrukturen konfiguriert. Von einem zentralen Kommunikationsraum werden Sprach- und Datendienste auf separaten Leitungen an den mobilen

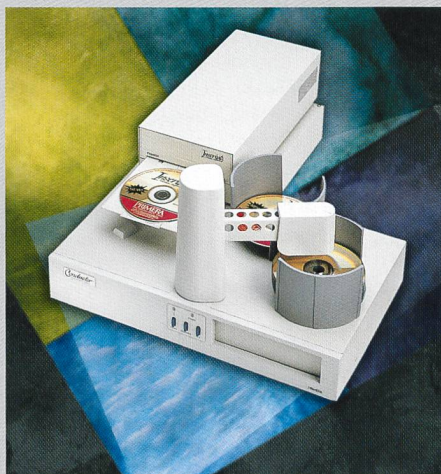
Netzknoten übertragen. Von dort werden die Arbeitsplätze mit flexiblen Kabeln erschlossen.

Reichle & De-Massari AG  
Binzstrasse 3  
CH-8622 Wetzikon  
Tel. 01 933 81 11  
Fax 01 930 49 41  
Homepage: www.rdm.ch

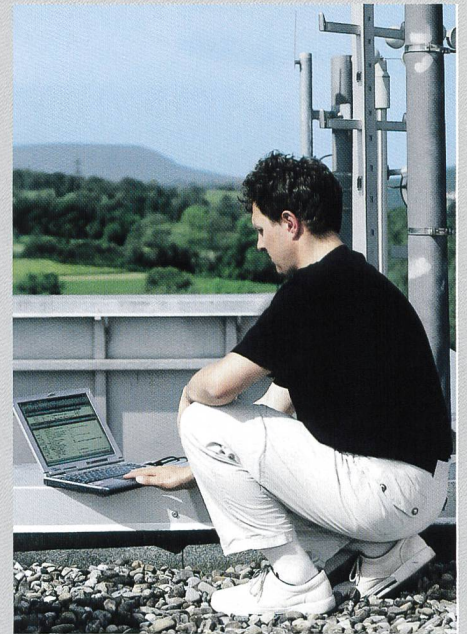
### «All-in-One»-Desktopautomat

Das neu entwickelte Composer-Tischmodell für die vollautomatische Herstellung und den Druck von CD-ROMs oder DVDRs bietet «All-in-One», nämlich mastern, kopieren und bedrucken. Es ist dank der einfachen, benutzerfreundlichen Bedienung ideal für alle möglichen Unternehmen und Einsteiger, die für ihre eigene Mediaproduktion ein effizientes, zuverlässiges vollautomatisches und professionelles System benötigen. Das Tischmodell ist ausserdem kostengünstig. Pro Arbeitsgang können bis zu fünfzig CDs oder DVDs mit einem unter Windows laufenden PC kopiert und anschliessend bedruckt werden. Sowohl die Duplizierung wie auch die Bedruckung erfolgt vollautomatisch und unbeaufsichtigt. Die Einsatzgebiete des Composers sind vielfältig und schliessen auch das Recording von Musik und Videos, die Software-Distribution, die Datenarchivierung, den fotografischen Sektor und weitere Anwendungsgebiete ein.

Eurebis AG  
Laubisrütistrasse 24  
CH-8712 Stäfa  
Tel. 01 928 30 00  
Fax 01 928 30 01  
E-Mail: info@eurebis.ch  
Homepage: www.eurebis.ch



### Kommunikationsprotokoll-Tester



Wavetek Wandel Goltermann hat eine neue Generation von Kommunikationsprotokoll-Testern vorgestellt. Die WWG-86xx-Serie bietet eine durchgängige Testlösung für Netzelemente von der Entwicklung bis zur Fehlersuche im Feld. WW 8630 ist ein portabler Protokoll-Tester für die Simulation von Netzelementen und die Analyse in Mobil- und Festnetzen. WWG 8631 ist ein Analyser auf PC-Card-Basis (PCMCIA) für den schnellen Einsatz vor Ort. Beide Geräte benutzen dieselben Protokollanalyse-Applikationen für SS7, ISDN, V.5x, GSM oder GPRS. Damit sind die Ergebnisse portierbar. Auch Formate anderer Geräte werden unterstützt, sodass deren Ergebnisse ausgewertet werden können. WWG 8630 und 8631 schaffen eine durchgängige Verbindung zu den Testsystemen WWG 8610 (Integrations-Testsystem) und 8620 (stationäres Überwachungssystem). Damit bietet WWG eine komplette Testlösung über den gesamten Lebenszyklus eines Netzelements: von der Entwicklung über die Systemintegration, die Installation und Überwachung bis hin zur Wartung und Fehlersuche im Feld.

Wavetek Wandel Goltermann Schweiz AG  
Morgenstrasse 83  
CH-3018 Bern  
Tel. 031 996 44 11  
Fax 031 996 44 22  
E-Mail: sales.switzerland@wwgsolutions.com  
Homepage: www.ch.wwgsolutions.com