

Objektyp: **Advertising**

Zeitschrift: **Bauen + Wohnen = Construction + habitation = Building + home : internationale Zeitschrift**

Band (Jahr): **31 (1977)**

Heft 2-3

PDF erstellt am: **19.09.2024**

### **Nutzungsbedingungen**

Die ETH-Bibliothek ist Anbieterin der digitalisierten Zeitschriften. Sie besitzt keine Urheberrechte an den Inhalten der Zeitschriften. Die Rechte liegen in der Regel bei den Herausgebern.

Die auf der Plattform e-periodica veröffentlichten Dokumente stehen für nicht-kommerzielle Zwecke in Lehre und Forschung sowie für die private Nutzung frei zur Verfügung. Einzelne Dateien oder Ausdrucke aus diesem Angebot können zusammen mit diesen Nutzungsbedingungen und den korrekten Herkunftsbezeichnungen weitergegeben werden.

Das Veröffentlichen von Bildern in Print- und Online-Publikationen ist nur mit vorheriger Genehmigung der Rechteinhaber erlaubt. Die systematische Speicherung von Teilen des elektronischen Angebots auf anderen Servern bedarf ebenfalls des schriftlichen Einverständnisses der Rechteinhaber.

### **Haftungsausschluss**

Alle Angaben erfolgen ohne Gewähr für Vollständigkeit oder Richtigkeit. Es wird keine Haftung übernommen für Schäden durch die Verwendung von Informationen aus diesem Online-Angebot oder durch das Fehlen von Informationen. Dies gilt auch für Inhalte Dritter, die über dieses Angebot zugänglich sind.



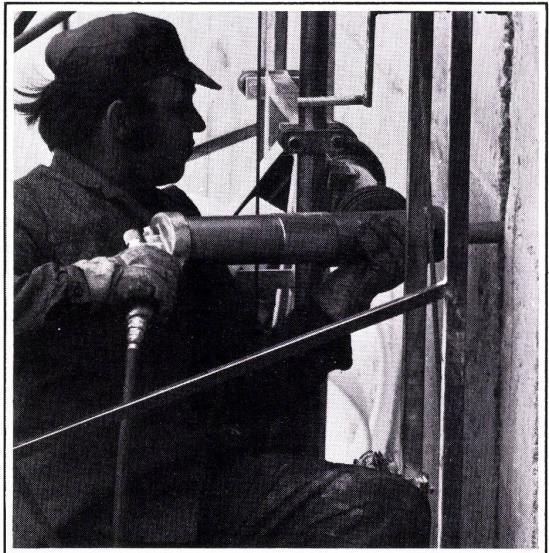
# Re- novation

Die sieben mageren Jahre haben auch ihr Gutes: Man ist zu den alten Werten zurückgekehrt, hat eingesehen, dass nicht immer alles neu sein muss. Manches Haus wird jetzt zu Recht überleben, indem man es renoviert statt abreisst.

Und da ist auch unsere Spezialität. Denn es sind nicht die Grundmauern, die der Erneuerung bedürfen, sondern all die kleinen Ecken, Fugen und Abdichtungen, wo der Alterswurm angreift. Unsere Spezialitäten sind:

- Alle Fugenarbeiten
  - Fassadenrisse
- Undichtigkeiten in Badezimmern und Duschen
  - Beschichtungen (Böden, Wände, Tanklager, Schwimmbäder)
  - Bohren und Schneiden von Beton (für neue Heizungs-/Belüftungssysteme, sanitäre Einrichtungen und Kabelverlegungen)
  - Betonreparaturen mit Kunstharz

Isotech ist ein international tätiges Spezialunternehmen für Kunststoffbeschichtungen, Fugenabdichtungen, Bohrungen und Betonschneiden. Eingerichtet für grosse und kleine Probleme.



**ISOTECH** arbeitet gründlich, dauerhaft und preisgünstig

555  
SC

ISOTECH AG	8404 Winterthur 5000 Aarau 4000 Basel 3027 Bern 6592 S. Antonio 2504 Biel 6000 Luzern 9015 St. Gallen 8037 Zürich 1008 Prilly 1211 Gené	Hegmattenstr. 20 Buchserstr. 57 Blotzheimerstr. 22 Looslistr. 3 (Tessin) J. Renferstr. 65 Würzenbachhalde 15 Krätzerstr. 75 Rötelstr. 39 6, ch. des Huttins 19, Château-Bloc Apollolaan 41	Tel. 052/27 27 27 Tel. 064/24 58 51 Tel. 061/43 45 76 Tel. 031/55 37 73 Tel. 092/62 21 15 Tel. 032/41 76 34 Tel. 041/31 30 30 Tel. 071/31 22 93 Tel. 01/60 02 48 Tel. 021/24 56 08 Tel. 022/96 28 82 Tel. 020/73 90 25	ISOTECH GmbH	7500 Karlsruhe 21 1000 Berlin 4300 Essen 6000 Frankfurt 3004 Isernhagen 2 5000 Köln 91 8013 Haar-München 2326 Lanzendorf/Wien 8020 Graz 4020 Linz-Urfahr	Daimlerstr. 25 Thyssenstr. 1 Glückstr. 19-21 Mauritiusstr. 6 Wolftramstr. Olpenerstr. 502 Gronsdorf Nr. 8 Unt. Hauptstr. 3 Strassengelstr. 33 Hauptstr. 58	Tel. 0721/ 7 20 86 Tel. 030/411 40 04 Tel. 0201/ 27 81 00 Tel. 0611/ 35 94 23 Tel. 0511/ 73 20 85 Tel. 0221/ 89 20 19 Tel. 089/420 38 39 Tel. 02235/ 5 76 Tel. 03122/ 5 22 48 Tel. 07222/ 3 22 76
ISOTECH B.V.	1009 Amsterdam-Zuid			ISOTECH GmbH	N.V. Fiduciaire Fiscabel S.A. 1800 Vilvoorde (Brüssel)	D'Aubremestraat 2	Tel. 02/ 251 12 97

## Zwei Waschbecken und trotzdem sparen

### **sparen**

an Installationskosten, denn der CARINA-DUE-Doppelwaschtisch benötigt nur einen Ablauf.

### **sparen**

bei den Aussenmassen, weil die CARINA-DUE nur 90 cm breit ist und trotzdem zwei vollwertige Becken aufweist.

### **sparen**

an Raum, denn dank der ausgewogenen Beckenform kann das Bidet direkt neben dem Waschtisch stehen.

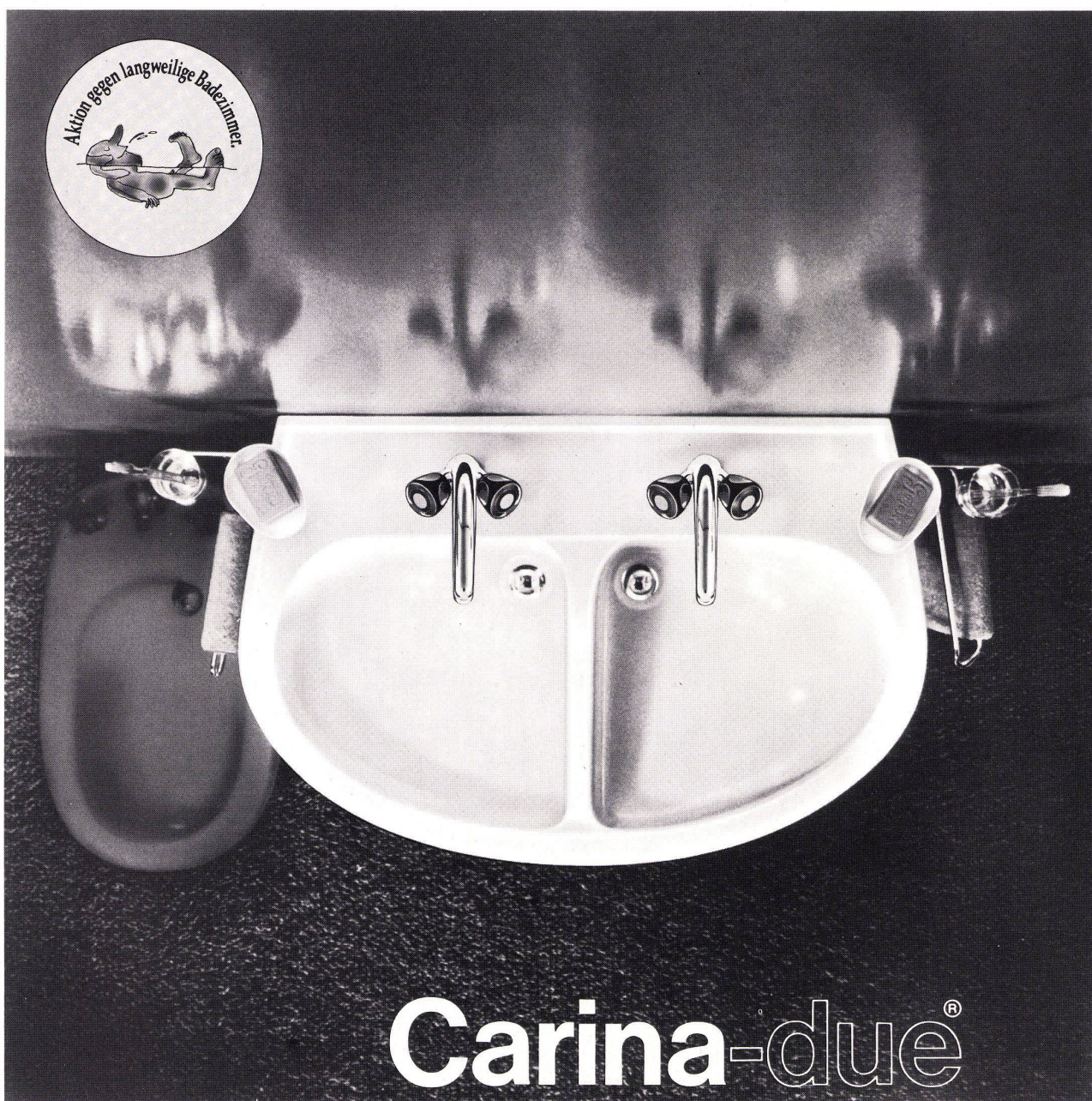
### **zwei Waschbecken**

geben jedem Badezimmer mehr Gebrauchswert.

# sabez

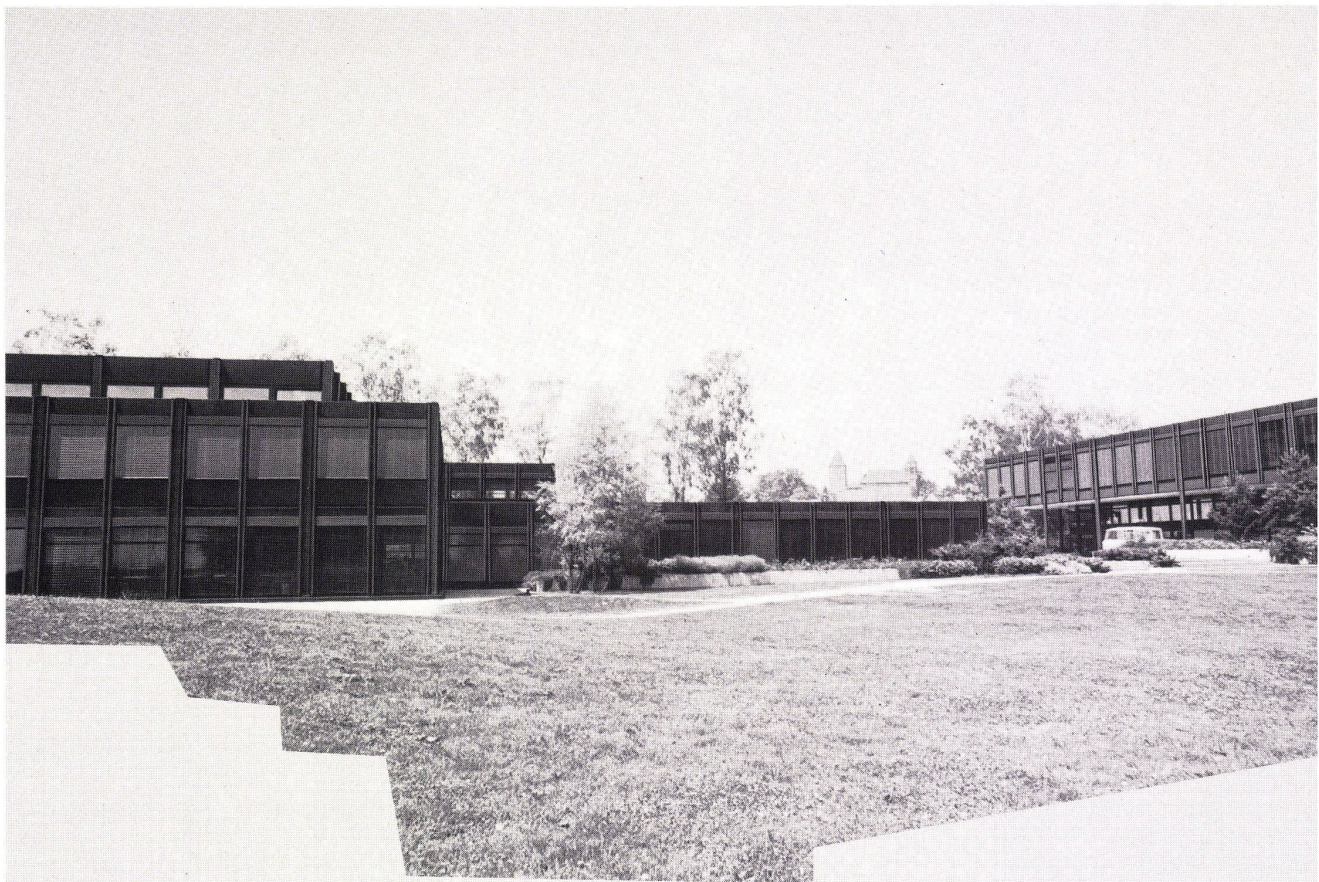
Sanitär-Bedarf AG Zürich  
Spezialisten für Küchenbau  
und Sanitärbedarf

Büro und Ausstellung:  
Kreuzstrasse 54, 8008 Zürich  
Telefon 01/47 35 10



# Carina-due®

bringt mehr Komfort ohne grosse Kosten

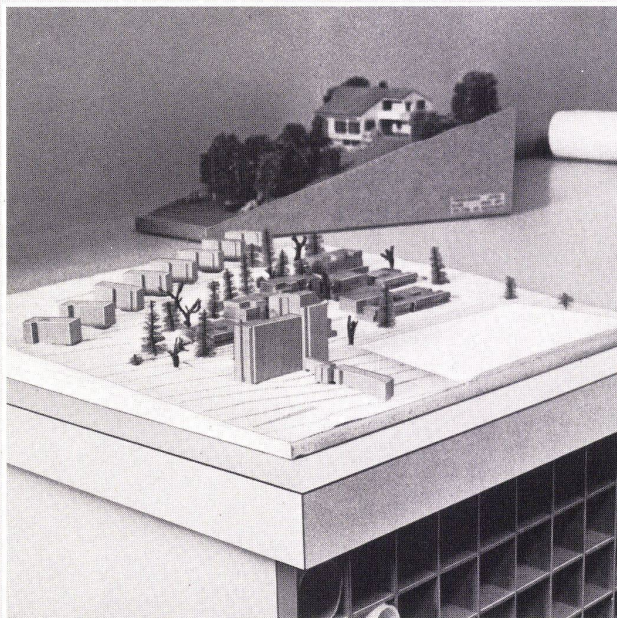


Technikum Rapperswil

Wenn irgendwo – wie hier in Rapperswil – ein leistungsfähiges und anspruchsvolles Lehrgebäude errichtet wird, haben Bauherren und Architekten viele Entscheide zu treffen. Dass bei Schuleinrichtungsmöbeln die Wahl auf Argolite fällt, ist zwar nicht weiter verwunderlich – denn vieles spricht für Argolite. Vielleicht sogar der Umstand, dass Argolite ein führendes Schweizer Produkt ist. Jedenfalls macht Argolite Schule an vielen schweizerischen Lehrinstituten.

Verlangen Sie die Gratis-Musterkollektion bei Ihrem Lieferanten oder direkt bei uns.

## Argolite macht Schule



# Argolite



Argolite AG Kunststoffplattenwerk  
6130 Willisau, Tel. 045 811912

# GRIESSER

## Mobile Trennwände



Bessere  
Raumnutzung...

... ist heute ein dringendes wirtschaftliches Erfordernis.

Die besten Voraussetzungen dafür bieten Leichtbautrennwände, die den sich wandelnden Bedürfnissen entsprechend versetzt werden können.

Griesser ist seit vielen Jahren spezialisiert in der Herstellung von **preisgünstigen schalldämmenden, mobilen, voll wiederverwendbaren Trennwänden**. In unserem neuen Sortiment von 8 Grundtypen finden Sie bestimmt die Wand, welche Ihren spezifischen Bedürfnissen entspricht:

- Achs- oder Bandrastersystem
- Schalldämmung bis über 45 dB la für volle Wände, bis über 42 dB la für Türen, bis über 40 dB la für verglaste Elemente (EMPA-Atteste)
- Feuerwiderstand bis F 120 (EMPA-Atteste)
- Oberfläche nach Ihrer Wahl
- Ausführung mit oder ohne Deckprofile
- Wandstärken von 42 bis 140 mm
- Schraubenlose Montage möglich
- Grösste Flexibilität bei Fassadenanschlüssen

Bitte wenden Sie sich schon in der Planungsphase an unsere Spezialisten, die Ihnen eine integrale Beratung über alle baulichen Massnahmen im Hinblick auf die gewünschte Schalldämmung bieten können.



#### Geschäftshaus Grubenstrasse 56, Zürich

876 m<sup>2</sup> Trennwände Typ G 42, vollmobil, mit Verglasung und Türen

286 m<sup>2</sup> Trennwände Typ G 80, vollmobil, schalldämmend, mit Doppelverglasung und schalldämmenden Türen

415 Räumflammenstoren SOLOMATIC® 54

Generalunternehmung: VERIT Verwaltungs- und Immobiliengesellschaft, Zürich.



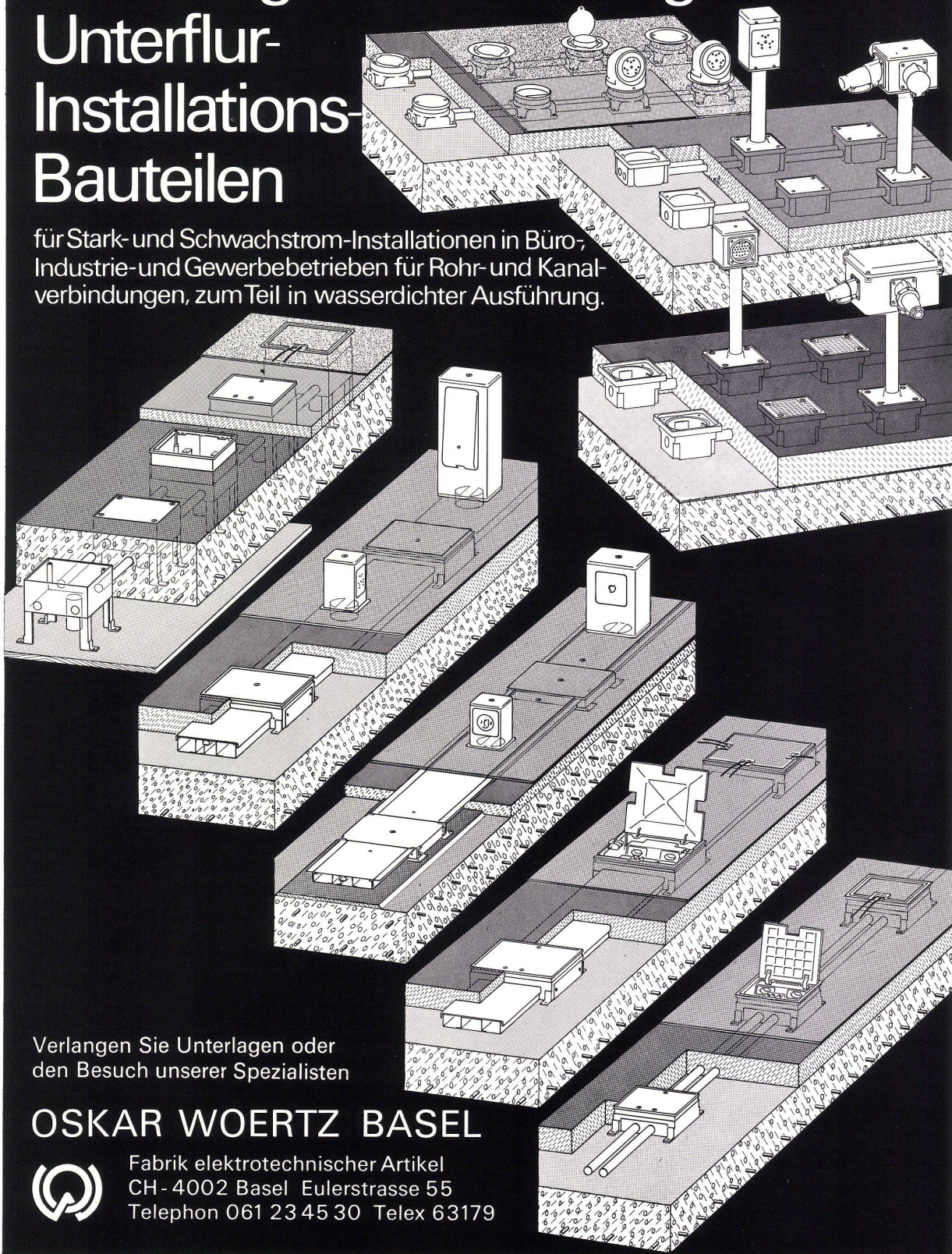
# GRIESSER

GRIESSER AG 8355 AADORF TEL. 052 / 47 25 21

**Filialen und Vertretungen:** Basel Bern Chur Genf Kreuzlingen  
Lausanne Lugano Luzern Neuchâtel Niederlenz Sierre  
St.Gallen Thun Winterthur Zürich

# Ein breit gefächertes Angebot von Unterflur- Installations- Bauteilen

für Stark- und Schwachstrom-Installationen in Büro-,  
Industrie- und Gewerbebetrieben für Rohr- und Kanal-  
verbindungen, zum Teil in wasserdichter Ausführung.



Verlangen Sie Unterlagen oder  
den Besuch unserer Spezialisten

## OSKAR WOERTZ BASEL



Fabrik elektrotechnischer Artikel  
CH-4002 Basel Eulerstrasse 55  
Telephon 061 23 45 30 Telex 63179

# neu

exklusiv  
bei  
SIBIR  
das  
modernste  
Einbaumodell



EG 230 Liter **✳✳✳** absolut lautlos und vibrationsfrei

Das Spitzenmodell im erfolgreichen SIBIR-Kühlschrankprogramm:

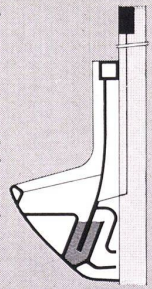
**✳✳✳** EG 230, zweitüriger Kühl-Gefrierautomat mit 230 Litern Gesamt- und 32 Litern **✳✳✳**-Gefrierfach-Volumen.

**✳✳✳** (4 Sterne)-Gefrierfach. Die von der neuen DIN-Norm 8953 verlangte Gefrierleistung wird vom EG 230 Liter um das Doppelte übertroffen. In 24 Stunden können 3,2 kg Frischprodukte eingefroren werden.

## SIBIR

# Hygienische und saubere Pissoir-Anlagen mit der neuen Bieri Pissoir-Spülung.

Die Sauberkeit und Hygiene in Pissoir-Anlagen von Restaurants, Hotels, Verwaltungs- und Industriegebäuden lassen sehr oft zu wünschen übrig. Sei es weil die Benutzer die Spülung nicht betätigen oder weil die Spülanlage nicht den Erfordernissen angepasst ist. Hier schafft die neue Bieri Pissoir-Spülung Abhilfe. Denn die Bieri Pissoir-Spülung wird, mittels Elektroden,



## Automatisch Kostensparend

automatisch ausgelöst. Sie ist betriebssicher und wartungsfrei, einfach zu installieren und kostensparend im Wasserverbrauch. Die Bieri Pissoir-Spülung ist patentiert und SEV-geprüft und eignet sich sowohl für neue als auch für Umbauten bestehender Anlagen. Verlangen Sie Unterlagen. Wir oder Ihr Sanitär-Grossist stehen Ihnen jederzeit gerne zur Verfügung. Bieri Pumpenbau AG - 3110 Münsingen - Tel. 031 - 92 21 21



# Bieri



# planor:

## Der einzige Röhren-Radiator,

der wie eine Heizwand  
aussieht.

Der Planor ist ein richtiger Röhrenheizkörper! Dank seiner runden Röhre, die einen Durchmesser von 10 cm aufweisen, widersteht er einem Betriebsdruck von bis zu 15 Atü.

Der Planor gleicht nicht nur äusserlich der Heizwand, er besitzt auch deren Vorzüge. Er ist in einfacher und doppelter Ausführung erhältlich, mit oder ohne Lamellen auf der Hinterseite, und zwar in fünf Höhen, sowie Längen von 0,30 bis 2,50 m.

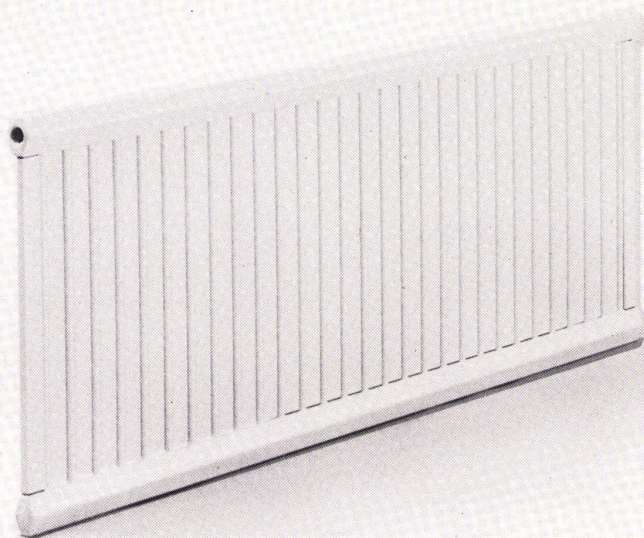
Der Planor ist, unter Berücksichtigung seiner hervorragenden Leistung, der preisgünstigste Heizkörper schweizerischer Provenienz.

Der Planor ist solid und trotzdem von geringem Gewicht; er ist handlich und kann daher leicht montiert werden.

Der Planor eignet sich für alle Installations-Systeme, sowohl mit Einrohr- wie mit Zweirohr-Anschluss.

Der Planor, dessen Wasserinhalt gering ist, reagiert unverzüglich auf Temperaturschwankungen und spart infolgedessen Heizmaterial.

# Runtal



e+fschneider.asg

Bally CTU – Aus dem Sektor Bau



**Angenehm elastisch**  
**und jeden Schritt dämpfend.**  
**Das ist der zeitgemässe und wohnliche**  
**Terrassenbelag**

Verlangen auch Sie die Unterlagen über  
diesen wartungsfreien Belag aus synthetischem  
Kautschukgranulat, der in Neubauten und  
bei Altbausanierungen neue Massstäbe setzt.

064 40 14 22

**Balcotan**  
**Bally CTU**

Bally CTU – Chemisch-Technische Unternehmen – 5012 Schönenwerd