

Schule für 125 Kinder = École communale pour 125 enfants = Village school for 125 children

Autor(en): [s.n.]

Objektyp: **Article**

Zeitschrift: **Bauen + Wohnen = Construction + habitation = Building + home : internationale Zeitschrift**

Band (Jahr): **31 (1977)**

Heft 9: **Schulbauten/Sportbauten = Édifices scolaires/Édifices sportifs = School constructions/Sports facilities**

PDF erstellt am: **24.09.2024**

Persistenter Link: <https://doi.org/10.5169/seals-335854>

Nutzungsbedingungen

Die ETH-Bibliothek ist Anbieterin der digitalisierten Zeitschriften. Sie besitzt keine Urheberrechte an den Inhalten der Zeitschriften. Die Rechte liegen in der Regel bei den Herausgebern. Die auf der Plattform e-periodica veröffentlichten Dokumente stehen für nicht-kommerzielle Zwecke in Lehre und Forschung sowie für die private Nutzung frei zur Verfügung. Einzelne Dateien oder Ausdrucke aus diesem Angebot können zusammen mit diesen Nutzungsbedingungen und den korrekten Herkunftsbezeichnungen weitergegeben werden. Das Veröffentlichen von Bildern in Print- und Online-Publikationen ist nur mit vorheriger Genehmigung der Rechteinhaber erlaubt. Die systematische Speicherung von Teilen des elektronischen Angebots auf anderen Servern bedarf ebenfalls des schriftlichen Einverständnisses der Rechteinhaber.

Haftungsausschluss

Alle Angaben erfolgen ohne Gewähr für Vollständigkeit oder Richtigkeit. Es wird keine Haftung übernommen für Schäden durch die Verwendung von Informationen aus diesem Online-Angebot oder durch das Fehlen von Informationen. Dies gilt auch für Inhalte Dritter, die über dieses Angebot zugänglich sind.

Schule für 125 Kinder

Ecole communale pour 125 enfants
Village school for 125 children

Gollins Melvin Ward Partnership, London

St. Pauls School, Chipperfield/London

1
Gesamtansicht. Rechts der überdeckte Unterrichtsraum im Freien.

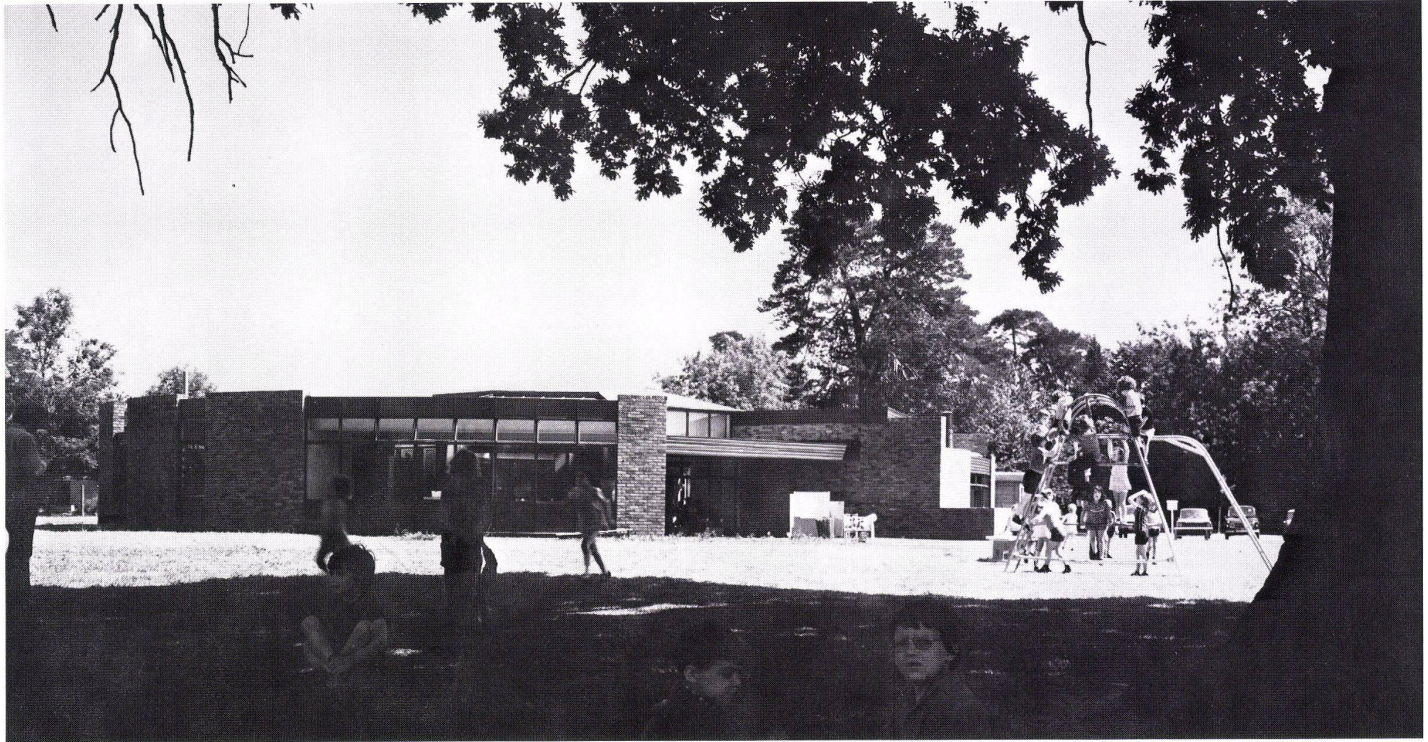
Vue générale. A droite le volume d'enseignement extérieur couvert.

General view. Right, the covered open-air classroom.

2
Zentrale Halle. Nutzung als Speiseraum. Die Küche liegt ebenerdig zur Halle.

Hall central utilisé comme salle à manger. La cuisine est située de plain-pied avec le hall.

Central hall, used as dining-room. The kitchen is situated at the same level as the hall.



Die Schule liegt in einem kleinen Dorf an der Peripherie von London und dient als Vorschule und Unterstufe für 125 Kinder. Die Erziehungsbehörde verlangte ein Maximum an Unterrichtsflächen innerhalb bestimmter Kostenbegrenzung. Das Ziel war die Erstellung eines Bauwerkes, das den Lehrern größtmögliche Freiheit bei der Nutzung gibt. Jede Unterrichtseinheit enthält zwei große Unterrichtsflächen, die bei der Vorschule durch einen Raum für praktische Arbeit und bei der Unterstufe durch eine Bibliothek verbunden sind. Jede Unterrichtseinheit ist durch einen separaten Eingang erreichbar. Jede Unterrichtseinheit ist weiterhin mit der Halle verbunden, so daß die Halle die Unterrichtsräume erweitert und unterschiedliche Aktivitäten ermöglicht. Die Stufen der tiefergelegenen Halle können als Sitzbänke bei Aufführungen benutzt werden. Im Anschluß an die Halle liegt ein gedeckter Unterrichtsraum im Freien. Die Halle selbst wird durch ein Oberlicht belichtet.

3

Die geschlossenen Flächen bestehen aus Mauerwerk, dem traditionellen Baumaterial dieser Gegend.

Les parois fermées se composent de maçonnerie, le matériau traditionnel de cette région.

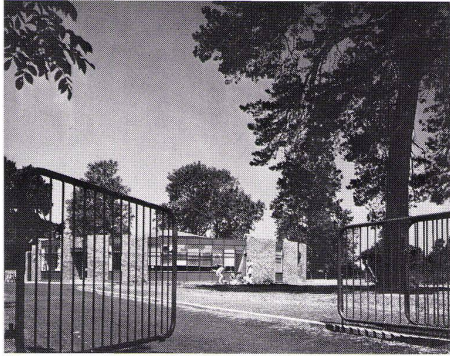
The closed wall spaces consist of masonry, traditional in this region.

4

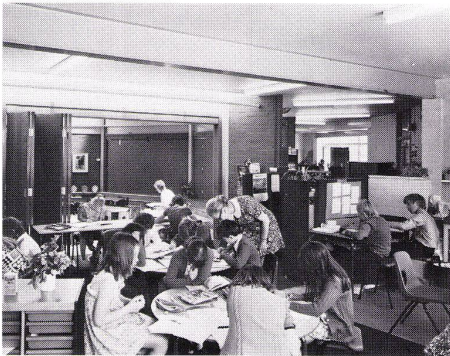
Blick aus einem Unterrichtsraum in die zentrale Halle. Durch Falttüren können die Unterrichtsräume abgetrennt werden.

Le hall central vu d'un espace d'enseignement. Les espaces d'enseignement peuvent être isolés à l'aide de cloisons pliantes.

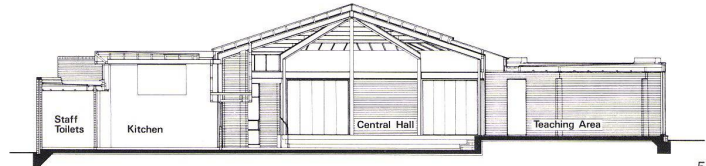
View from a classroom into the central hall. The classrooms can be sealed off by means of folding doors.



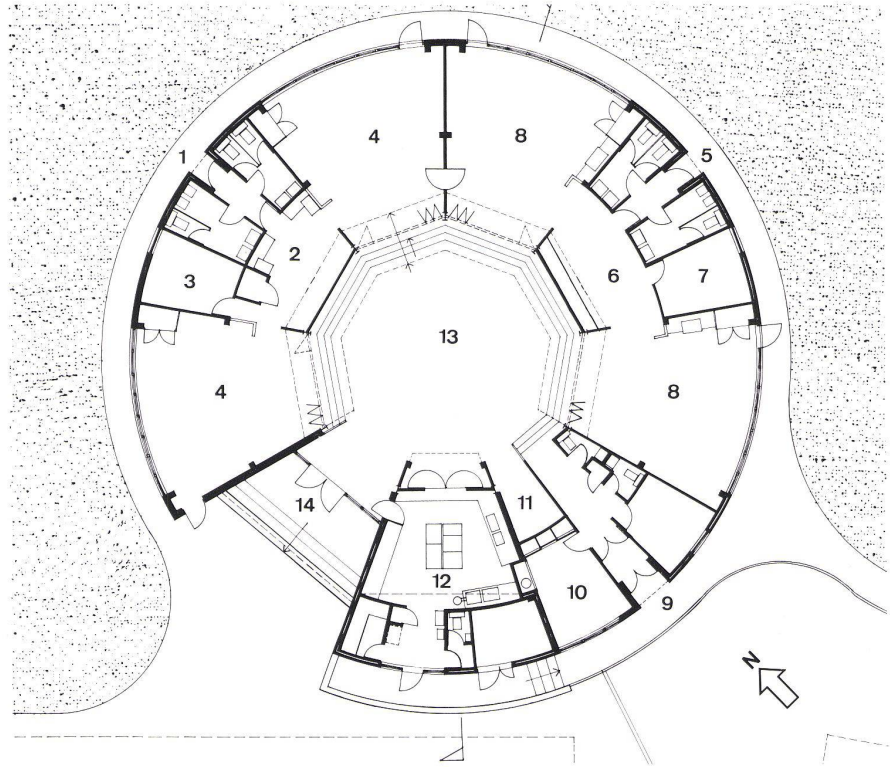
3



4



5



6

L'école est située dans un petit village à la périphérie de Londres et accueille 125 enfants dans les cycles préparatoire et primaire. Les autorités scolaires exigèrent un maximum de surfaces d'enseignement dans le cadre d'un budget défini. L'objectif était d'édifier un bâtiment laissant la plus grande liberté d'utilisation possible aux enseignants. Chaque unité scolaire contient deux grands espaces d'enseignement reliés par une pièce destinée aux travaux manuels dans le cycle préparatoire et par une bibliothèque dans le cycle primaire. Chacune de ces unités dispose de sa propre entrée. D'autre part, elle est rattachée au hall central qui peut ainsi participer lui aussi à l'enseignement, le tout permettant les activités les plus diverses. Les degrés qui entourent le hall situé en contrebas, peuvent servir de sièges lors des manifestations qui s'y déroulent. Un espace d'enseignement couvert prolonge le hall vers l'extérieur, celui-ci étant lui-même éclairé par un lanterneau.

The school is situated in a small village on the outskirts of London, and serves as kindergarten and elementary school for 125 children. The education authorities required a maximum of classroom area within specific cost limits. The aim was the erection of a building that would give the teachers as much functional freedom as possible. Each classroom unit contains two large rooms, which, in the case of the kindergarten, are connected by a practical project room, and, in the case of the elementary school, by a library. Each classroom unit is accessible from a separate entrance. Each classroom unit is furthermore connected with the main hall in such a way that the hall enlarges the classroom area and makes possible a variety of different activities. The steps in the lower hall can be used as seats on the occasion of special performances and events. Adjoining the hall is a covered outdoor classroom. The hall itself is illuminated by a skylight.

5
Querschnitt 1:300.

Coupe transversale.
Cross section.

6
Grundriß 1:300.

Plan.

- 1 Eingang Vorschule / Entrée de l'école préparatoire / Entrance to pre-school
- 2 Raum für praktische Arbeit / Salle de travaux pratiques / Room for practical projects
- 3 Ruheraum / Salle de repos / Lounge
- 4 Unterrichtszimmer / Espace d'enseignement / Classroom
- 5 Eingang Unterstufe / Entrée du cycle primaire / Entrance to primary school
- 6 Bibliothek / Bibliothèque / Library
- 7 Ruheraum / Salle de repos / Lounge
- 8 Unterrichtsraum / Espace d'enseignement / Classroom
- 9 Eingang Lehrer / Entrée des maîtres / Teachers' entrance
- 10 Lehrerraum / Salle des maîtres / Teachers' room
- 11 Lager / Magasin / Stores
- 12 Küche / Cuisine / Kitchen
- 13 Zentrale Halle / Hall central / Central hall
- 14 Überdeckter Unterrichtsraum im Freien / Espace d'enseignement extérieur couvert / Covered outdoor classroom