

Haus mit integrierter Südfläche in Aspen, Co. = Habitation avec paroi sud intégrée à Aspen, Co. = House with integrated southern exposure in Aspen, Colorado

Autor(en): [s.n.]

Objektyp: **Article**

Zeitschrift: **Bauen + Wohnen = Construction + habitation = Building + home :
internationale Zeitschrift**

Band (Jahr): **31 (1977)**

Heft 7-8

PDF erstellt am: **25.09.2024**

Persistenter Link: <https://doi.org/10.5169/seals-335824>

Nutzungsbedingungen

Die ETH-Bibliothek ist Anbieterin der digitalisierten Zeitschriften. Sie besitzt keine Urheberrechte an den Inhalten der Zeitschriften. Die Rechte liegen in der Regel bei den Herausgebern.

Die auf der Plattform e-periodica veröffentlichten Dokumente stehen für nicht-kommerzielle Zwecke in Lehre und Forschung sowie für die private Nutzung frei zur Verfügung. Einzelne Dateien oder Ausdrucke aus diesem Angebot können zusammen mit diesen Nutzungsbedingungen und den korrekten Herkunftsbezeichnungen weitergegeben werden.

Das Veröffentlichen von Bildern in Print- und Online-Publikationen ist nur mit vorheriger Genehmigung der Rechteinhaber erlaubt. Die systematische Speicherung von Teilen des elektronischen Angebots auf anderen Servern bedarf ebenfalls des schriftlichen Einverständnisses der Rechteinhaber.

Haftungsausschluss

Alle Angaben erfolgen ohne Gewähr für Vollständigkeit oder Richtigkeit. Es wird keine Haftung übernommen für Schäden durch die Verwendung von Informationen aus diesem Online-Angebot oder durch das Fehlen von Informationen. Dies gilt auch für Inhalte Dritter, die über dieses Angebot zugänglich sind.

Leider war es nicht möglich, zu diesem Haus rechtzeitig Pläne zu bekommen. Wir zeigen es trotzdem, da die Fotos anregend genug sind. Sie zeigen mit Lamellen verschließbare Schrägfenster, einen Warmwasser-Kollektor und eine ziemlich abenteuerliche Erschließung.

Il ne fut malheureusement pas possible d'obtenir les plans de cette maison en temps voulu. Nous la présentons quand même, car les photographies sont suffisamment éloquentes. Elles montrent des fenêtres biaisées avec lamelles d'obturation réglables, un collecteur à eau chaude et un accès extraordinaire.

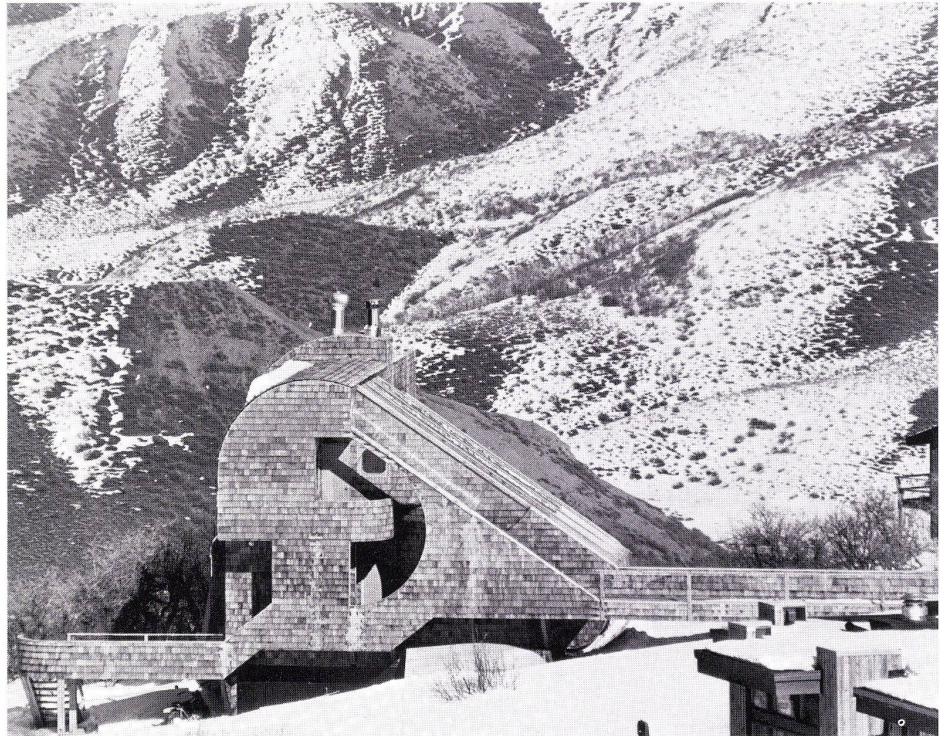
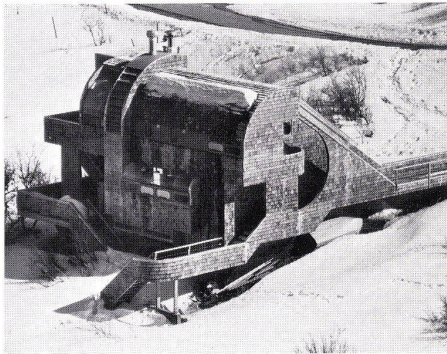
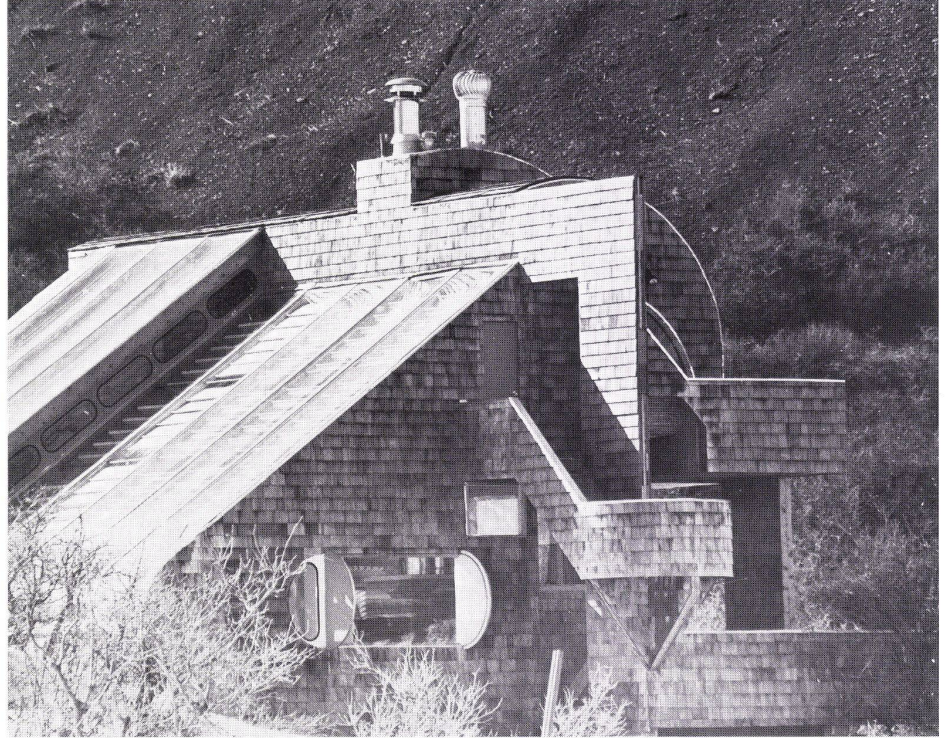
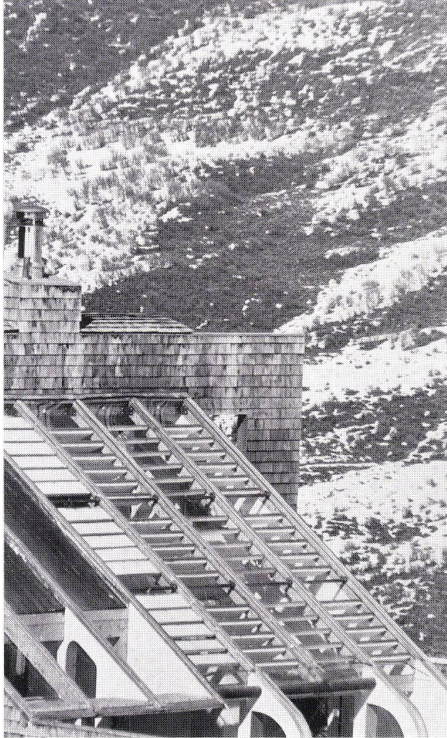
Unfortunately it was not possible to obtain plans for this house in time for publication. We present it nevertheless, for the photos are exciting enough. They reveal inclined windows with adjustable slats, a hot-water accumulator and an exciting entry.

Haus mit integrierter Südfläche in Aspen, Co.

Habitation avec paroi sud intégrée à Aspen, Co.

House with integrated southern exposure in Aspen, Colorado

David Sellers, Warren



Das Haus scheint zur Hauptsache durch die direkte Einstrahlung durch die schrägen Fenster erwärmt zu werden. Da es ein Leichtbau ist, dürfte es zeitweise recht heiß werden im Innern, so daß die Dachventilatoren anlaufen müssen. Die schwarze Kollektorenfläche scheint groß genug, um neben der Brauchwasser-Erwärmung auch einen Beitrag an die Raumheizung leisten zu können. Da in den USA kaum Wasser als Wärmeträgermedium verwendet wird, könnte allenfalls mittels einer Geröllpackung um den Brauchwasserspeicher die Raumluft erwärmt werden. Mit Ausnahme der schrägen Fensterfläche ist die aggregatartige Architektur unabhängig von der Nutzung der Sonnenenergie.