

Arche auf Prince Edward Island = Arche sur [l'île] du Prince Edouard = Ark on Prince Edward Island

Autor(en): [s.n.]

Objektyp: **Article**

Zeitschrift: **Bauen + Wohnen = Construction + habitation = Building + home : internationale Zeitschrift**

Band (Jahr): **31 (1977)**

Heft 7-8

PDF erstellt am: **25.09.2024**

Persistenter Link: <https://doi.org/10.5169/seals-335820>

Nutzungsbedingungen

Die ETH-Bibliothek ist Anbieterin der digitalisierten Zeitschriften. Sie besitzt keine Urheberrechte an den Inhalten der Zeitschriften. Die Rechte liegen in der Regel bei den Herausgebern.

Die auf der Plattform e-periodica veröffentlichten Dokumente stehen für nicht-kommerzielle Zwecke in Lehre und Forschung sowie für die private Nutzung frei zur Verfügung. Einzelne Dateien oder Ausdrucke aus diesem Angebot können zusammen mit diesen Nutzungsbedingungen und den korrekten Herkunftsbezeichnungen weitergegeben werden.

Das Veröffentlichen von Bildern in Print- und Online-Publikationen ist nur mit vorheriger Genehmigung der Rechteinhaber erlaubt. Die systematische Speicherung von Teilen des elektronischen Angebots auf anderen Servern bedarf ebenfalls des schriftlichen Einverständnisses der Rechteinhaber.

Haftungsausschluss

Alle Angaben erfolgen ohne Gewähr für Vollständigkeit oder Richtigkeit. Es wird keine Haftung übernommen für Schäden durch die Verwendung von Informationen aus diesem Online-Angebot oder durch das Fehlen von Informationen. Dies gilt auch für Inhalte Dritter, die über dieses Angebot zugänglich sind.

Arche auf Prince Edward Island

Arche sur le du Prince Edouard

Ark on Prince Edward Island

New Alchemy Institute, Prince Edward Island
Solsearch, Cambridge, Ma.

Arche zum Überleben einer Familie, mit eigener Wärme aus passiver und aktiver Sonnenheizung, Elektrizität vom Windgenerator, Nahrung für Eigenbedarf und zum Verkaufen aus Treibhaus mit Fischekultur.

Une arche permettant de survivre avec toute une famille. Energie calorifique provenant d'un chauffage solaire passif et actif; électricité produite par une génératrice éolienne, nourriture pour les besoins privés et la vente tirée de la serre avec élevage de poissons.

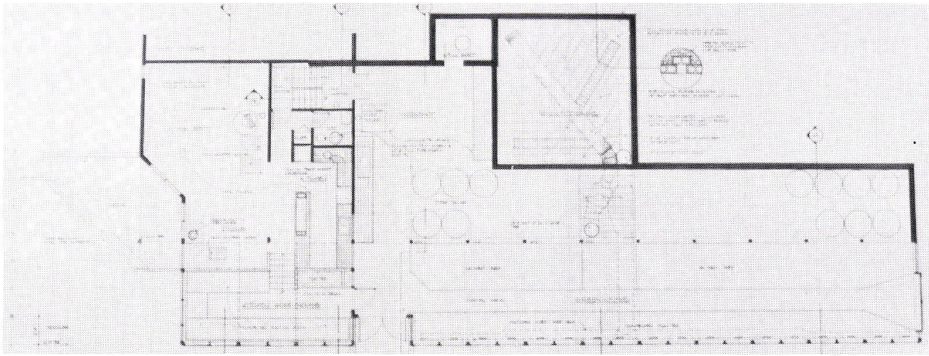
Ark for survival of a family, with individual heat derived from passive and active solar heating, electricity from wind generator, foodstuffs for own use and sale from greenhouse and fish tanks.



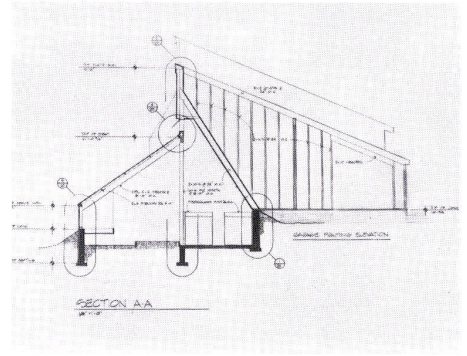
Die Arche, ein »Bio-Shelter«, der gemeinsam von der kanadischen Regierung und dem New Alchemy Institute Inc. erstellt wurde, soll eine sich selbst genügende, autarke Unterkunft für eine Familie sein, die die eigene Wärme mit einer Kombination von passiver und aktiver Sonnenheizung, eigene Elektrizität durch einen hydraulischen Windgenerator und eigene Nahrung mit dem Gewächshaus und der Wasserkultur erzeugt und zusätzlich einen Nahrungsüberschuß für den Verkauf produziert. Das Gebäude ist gleichzeitig kompakt und nach Süden offen. Das Dach und

die Nordwände sind maximal isoliert, die nach Süden gerichtete Gewächshauskonstruktion aus Acrylglas vollständig offen. Die Gewächshauswärme wird gehalten durch ein Steinspeichersystem und die thermische Stabilität des Wassers in den großen Fischtanks.

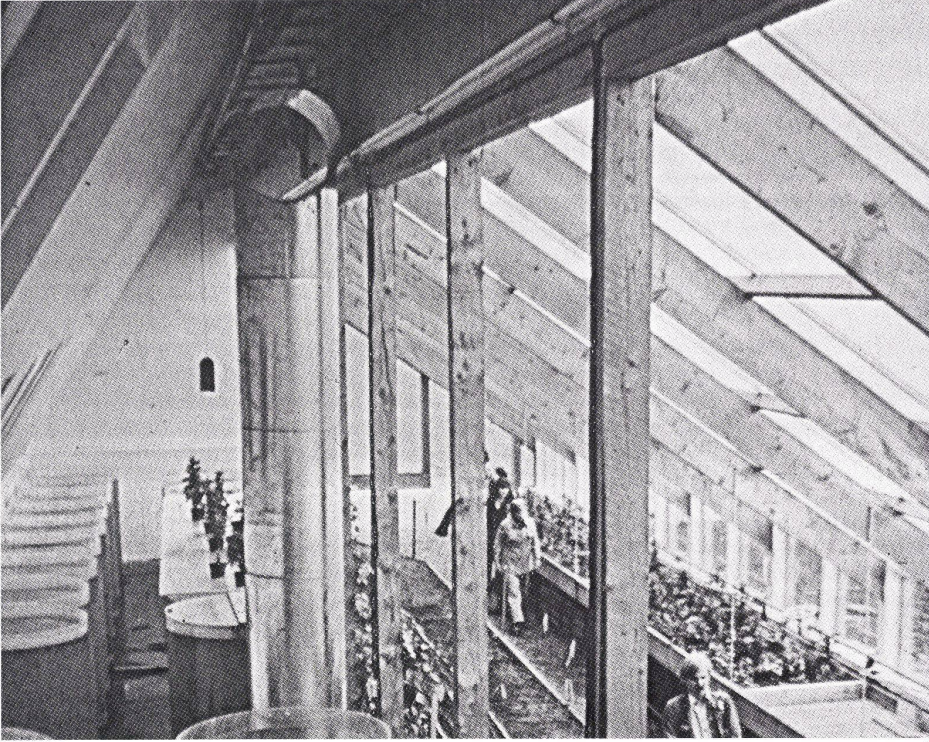
1
Außenansicht.
Vue extérieure.
Exterior view.



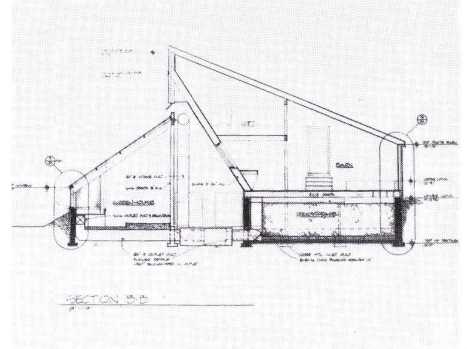
4



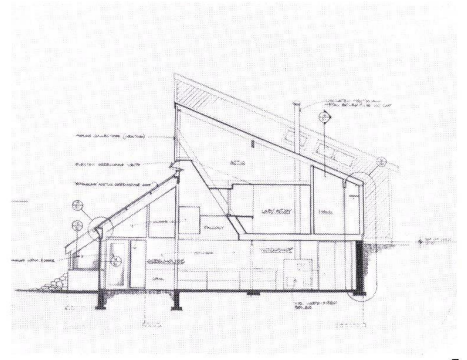
5



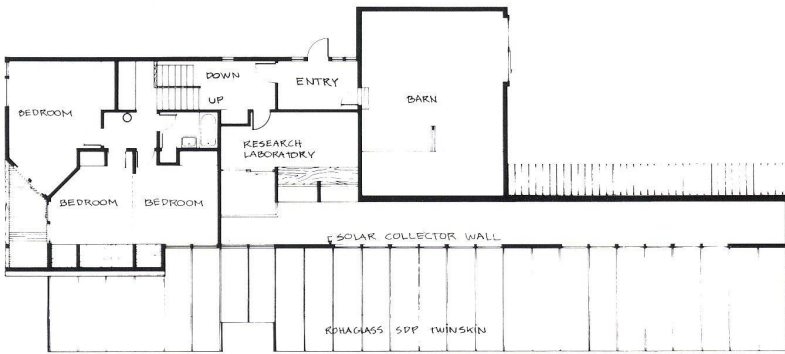
2



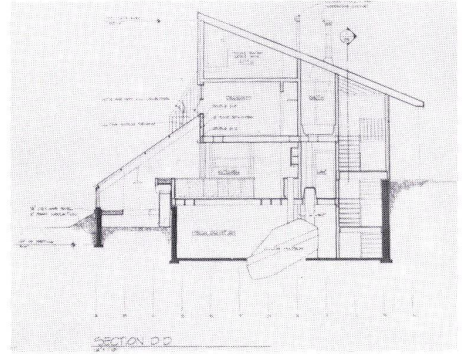
6



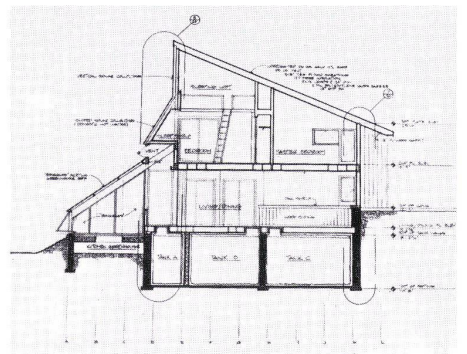
7



3



8



9

2
Erwerbsgärtnerei und -fischzucht.
Jardinage et pisciculture pour la vente.
Market gardening and fish breeding.

5-9
Schnitte 1:300.
Coupes.
Sections.

3
Grundriß Obergeschoß 1:300.
Plan de l'étage.
Plan of upper floor.

4
Grundriß Erdgeschoss 1:300.
Plan du rez-de-chaussée.
Plan of ground floor.