

Gemeindehaus und Turnhalle, Berg am Irchel = Maison communale et salle de gymnastique, Berg am Irchel = Town hall and gymnasium, Berg am Irchel

Autor(en): [s.n.]

Objektyp: **Article**

Zeitschrift: **Bauen + Wohnen = Construction + habitation = Building + home :
internationale Zeitschrift**

Band (Jahr): **31 (1977)**

Heft 12

PDF erstellt am: **26.09.2024**

Persistenter Link: <https://doi.org/10.5169/seals-335898>

Nutzungsbedingungen

Die ETH-Bibliothek ist Anbieterin der digitalisierten Zeitschriften. Sie besitzt keine Urheberrechte an den Inhalten der Zeitschriften. Die Rechte liegen in der Regel bei den Herausgebern.

Die auf der Plattform e-periodica veröffentlichten Dokumente stehen für nicht-kommerzielle Zwecke in Lehre und Forschung sowie für die private Nutzung frei zur Verfügung. Einzelne Dateien oder Ausdrucke aus diesem Angebot können zusammen mit diesen Nutzungsbedingungen und den korrekten Herkunftsbezeichnungen weitergegeben werden.

Das Veröffentlichen von Bildern in Print- und Online-Publikationen ist nur mit vorheriger Genehmigung der Rechteinhaber erlaubt. Die systematische Speicherung von Teilen des elektronischen Angebots auf anderen Servern bedarf ebenfalls des schriftlichen Einverständnisses der Rechteinhaber.

Haftungsausschluss

Alle Angaben erfolgen ohne Gewähr für Vollständigkeit oder Richtigkeit. Es wird keine Haftung übernommen für Schäden durch die Verwendung von Informationen aus diesem Online-Angebot oder durch das Fehlen von Informationen. Dies gilt auch für Inhalte Dritter, die über dieses Angebot zugänglich sind.

Das Mustergemeindehaus des »Landidöflis« der Landesausstellung 1939 in Zürich mit einem gemauerten, neuen Unterbau und die neue Turnhalle bilden zusammen einen Dorfplatz und passen mit ruhigen Dächern in die umliegende Bebauung.

La maison communale modèle de la «Landidöflli» à l'exposition nationale de 1939 à Zurich, assortie d'un nouveau socle maçonné et de la nouvelle salle de gymnastique constituent une place de village s'intégrant aux constructions environnantes grâce à ses toitures calmes.

The model town hall of the "Landidöflli" at the Swiss National Exhibition of 1939 in Zurich, with a new masonry foundation and the new gymnasium, constitute together a village centre, and harmonize well with the surroundings.

Gemeindehaus und Turnhalle, Berg am Irchel

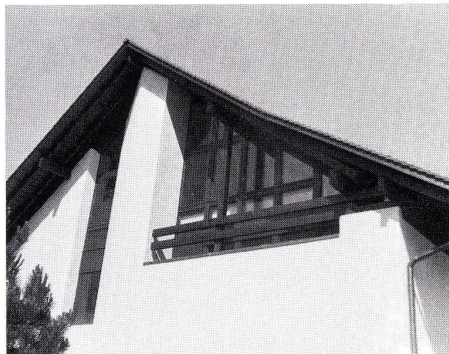
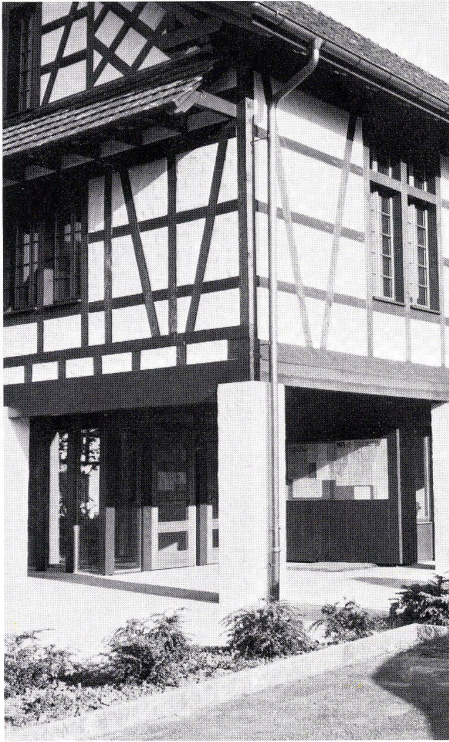
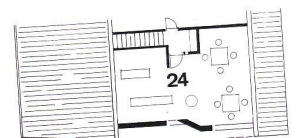
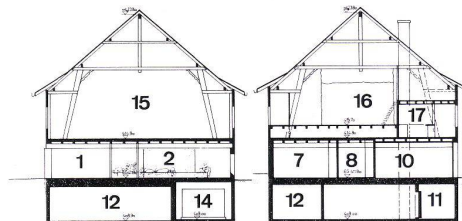
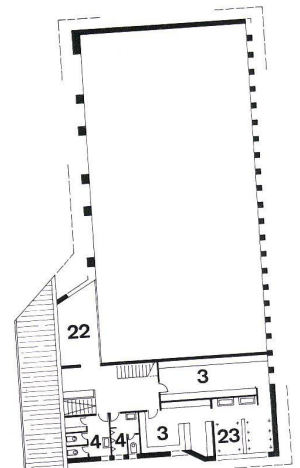
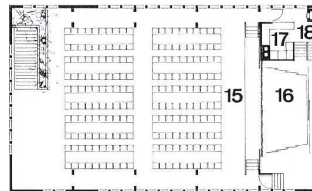
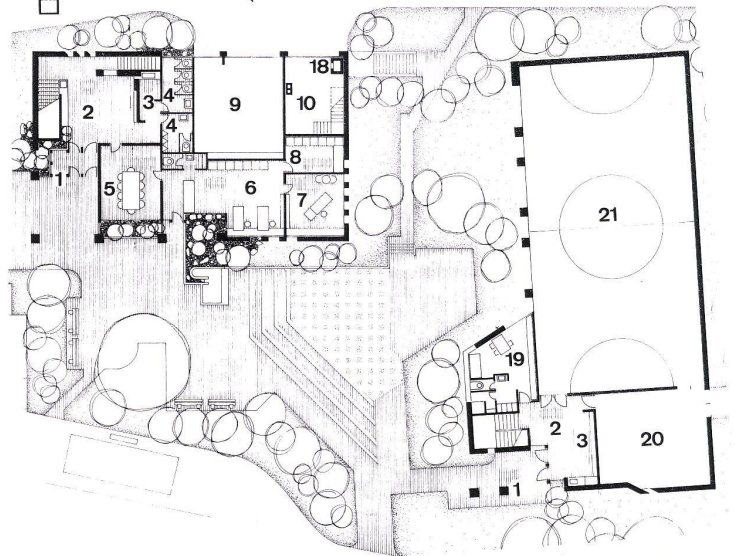
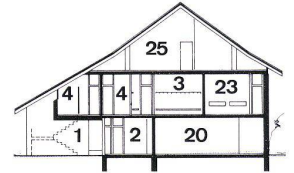
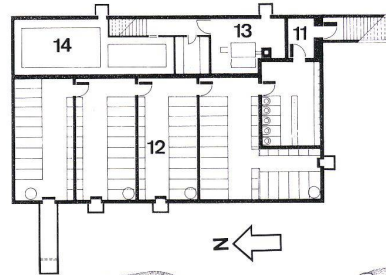
Maison communale et salle de gymnastique; Berg am Irchel

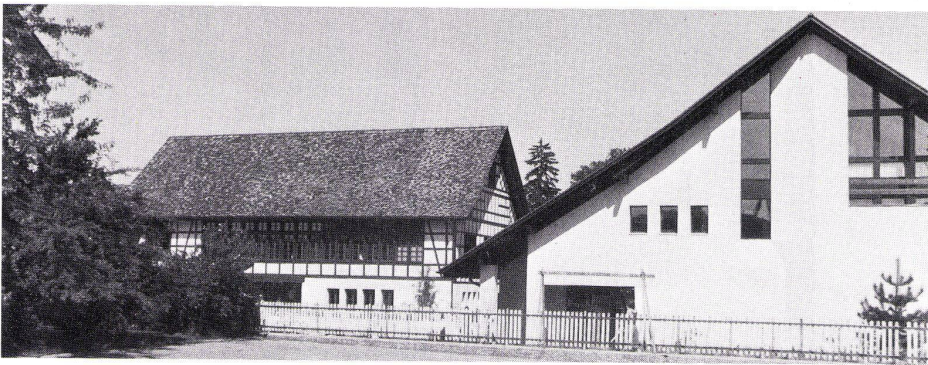
Town hall and gymnasium, Berg am Irchel

Pläne 1:500 / Plans

- A Untergeschoß / Sous-sol / Basement
- B Erdgeschoß / Rez-de-chaussée / Ground floor
- C 1. Obergeschoß / 1er étage / 1st floor
- D 2. Obergeschoß / 2ème étage / 2nd floor
- E, F Schnitte durch das Gemeindehaus / Coupes sur la mairie / Sections of town hall
- G, H Schnitte durch die Turnhalle / Coupes sur la salle de gymnastique / Section of the gymnasium

- 1 Eingang / Entrée / Entrance
- 2 Vorplatz / Vestibule
- 3 Garderobe / Vestiaires / Cloakroom
- 4 WC
- 5 Sitzungszimmer / Salle de séance / Conference room
- 6 Kanzlei / Secrétariat communal / Secretariat
- 7 Gemeindeschreiber / Secrétaire de mairie / Recording clerk
- 8 Abstellraum / Débarras / Storage
- 9 Feuerwehr / Pompiers / Fire brigade
- 10 Mehrzweckraum / Salle polyvalente / Polyvalent room
- 11 Schleuse / Sas / Lock
- 12 Schutzraum / Abri antiaérien / Shelter
- 13 Heizung / Chauffage / Heating
- 14 Tankraum / Réservoir de fuel / Oil tank
- 15 Saal / Salle / Hall
- 16 Bühne / Scène / Stage
- 17 Teeküche / Cuisine à thé / Snack kitchen
- 18 Speiselift / Monte-plats / Dumbwaiter
- 19 Lehrerzimmer / Salle des enseignants / Teachers' room
- 20 Geräteraum / Dépôt des appareils / Apparatus room
- 21 Turnhalle / Salle de gymnastique / Gymnasium
- 22 Galerie / Gallery
- 23 Duschen / Douches / Showers
- 24 Bibliothek / Bibliothèque / Library



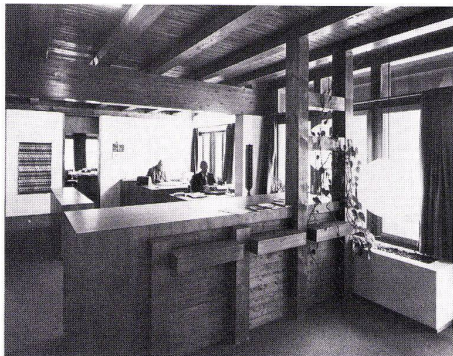


Für die Projektierung der neuen Anlage Gemeindehaus/Turnhalle waren die gegebenen äußeren Abmessungen des Landhauses sowie das recht eng begrenzte Grundstück mitbestimmend. Im Zusammenspiel der bestehenden umliegenden alten Häuser und der zwei neuen Bauten ist eine Dorfplatzgestaltung angestrebt worden, die bei öffentlichen Anlässen den festlichen Rahmen unterstreichen soll. Auch entspricht das enge Zusammengruppiertwerden all dieser Bauten dem Charakter des alten Dorfbildes. Beim Landhaus galt es nicht nur, das Haus vom bestehenden Standort im Areal der Escher-Wyss in Zürich nach Berg zu versetzen, sondern vielmehr mußte das Gebäude unter Verwendung der bestehenden Riegel- und Tragkonstruktionen und des bestehenden Gebäudes durch eine neue Grundrißgestaltung – entsprechend den Nutzungszwecken der Gemeinde – neu projiziert werden.

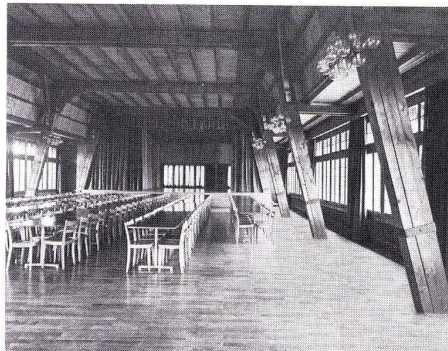
4



5



6



7

Die Turnhalle wurde mit Rücksicht auf die Einheit mit Landhaus und Umgebung mit denselben Elementen – großes Dach, Fachwerkkonstruktion, Mauerwerk – projiziert. Halle, Garderobe und Duschräume sind unter einem ruhigen großen Dach zusammengefaßt.

(aus dem Bericht des Architekten)

- 1 Eingang zu Gemeindeganzlei und Saal / Accès au secrétariat et à la salle communale / Entrance to secretariat and hall
- 2, 3 Fenster zwischen Mauer und Dach der Turnhalle / Fenêtre située entre la paroi et la toiture de la salle de gymnastique / Window between wall and roof of gymnasium
- 4, 5 Verbindung von neu und alt / Liaison entre les parties nouvelles et anciennes / Connection between new and old
- 6 Kanzlei / Secrétariat de mairie / Secretariat
- 7 Saal / Salle communale / Community hall