

Südfenster und Adobe-Wände in Santa Fe, N.M. = Vitrage sud et murs adobe à Santa Fe, N.M. = South window and adobe walls in Santa Fe, N.M.

Autor(en): [s.n.]

Objektyp: **Article**

Zeitschrift: **Bauen + Wohnen = Construction + habitation = Building + home :
internationale Zeitschrift**

Band (Jahr): **31 (1977)**

Heft 7-8

PDF erstellt am: **26.09.2024**

Persistenter Link: <https://doi.org/10.5169/seals-335837>

Nutzungsbedingungen

Die ETH-Bibliothek ist Anbieterin der digitalisierten Zeitschriften. Sie besitzt keine Urheberrechte an den Inhalten der Zeitschriften. Die Rechte liegen in der Regel bei den Herausgebern.

Die auf der Plattform e-periodica veröffentlichten Dokumente stehen für nicht-kommerzielle Zwecke in Lehre und Forschung sowie für die private Nutzung frei zur Verfügung. Einzelne Dateien oder Ausdrucke aus diesem Angebot können zusammen mit diesen Nutzungsbedingungen und den korrekten Herkunftsbezeichnungen weitergegeben werden.

Das Veröffentlichen von Bildern in Print- und Online-Publikationen ist nur mit vorheriger Genehmigung der Rechteinhaber erlaubt. Die systematische Speicherung von Teilen des elektronischen Angebots auf anderen Servern bedarf ebenfalls des schriftlichen Einverständnisses der Rechteinhaber.

Haftungsausschluss

Alle Angaben erfolgen ohne Gewähr für Vollständigkeit oder Richtigkeit. Es wird keine Haftung übernommen für Schäden durch die Verwendung von Informationen aus diesem Online-Angebot oder durch das Fehlen von Informationen. Dies gilt auch für Inhalte Dritter, die über dieses Angebot zugänglich sind.

Urform des passiven Hauses: Großes Südfenster mit innenliegenden Isolierläden, massive, außen isolierte Adobe-Rückwand, erdüberdecktes Dach, Holzofen, in dem jährlich etwa ein halber Klafter Holz verbrannt wird. Temperaturschwankung an sonnigen Tagen max. zwischen 16 und 28 °C.

Grande baie sud avec volets protecteurs placés à l'intérieur; paroi arrière massive en briques isolée extérieurement; toiture couverte de terre; poêle à bois consommant environ un demi stère de bois par an. Oscillations des températures pendant les jours ensoleillés de 16 à 28 °C au max.

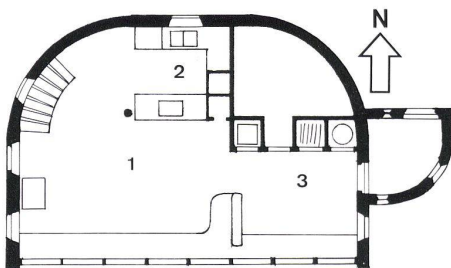
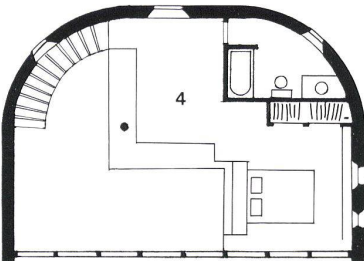
Large south window with inside insulating shutters, solid outside-insulated adobe rear wall, earth-covered roof, wood stove burning around half a cord of wood annually. Maximum temperature fluctuation on sunny days between 16° and 28 °C.

Südfenster und Adobe-Wände in Santa Fe, N.M.

Vitrage sud et murs adobe à Santa Fe, N.M.

South window and adobe walls in Santa Fe, N.M.

David Wright, The Sea Ranch



Pläne 1:200.

Plans.

- 1 Wohnraum / Salle de séjour / Living-room
- 2 Küche / Cuisine / Kitchen
- 3 Arbeitsbereich / Zone de travail / Working zone
- 4 Studio-Schlafraum / Chambre à coucher-studio / Studio-bedroom

