

Zeitschrift: Bauen + Wohnen = Construction + habitation = Building + home : internationale Zeitschrift

Herausgeber: Bauen + Wohnen

Band: 17 (1963)

Heft: 3: Wohnungsbau = Habitations = Dwelling houses

Artikel: Wohnhochhaus in Wolfsburg = Immeuble-tour à Wolfsburg = High-rise apartment house in Wolfsburg

Autor: [s.n.]

DOI: <https://doi.org/10.5169/seals-331571>

Nutzungsbedingungen

Die ETH-Bibliothek ist die Anbieterin der digitalisierten Zeitschriften auf E-Periodica. Sie besitzt keine Urheberrechte an den Zeitschriften und ist nicht verantwortlich für deren Inhalte. Die Rechte liegen in der Regel bei den Herausgebern beziehungsweise den externen Rechteinhabern. Das Veröffentlichen von Bildern in Print- und Online-Publikationen sowie auf Social Media-Kanälen oder Webseiten ist nur mit vorheriger Genehmigung der Rechteinhaber erlaubt. [Mehr erfahren](#)

Conditions d'utilisation

L'ETH Library est le fournisseur des revues numérisées. Elle ne détient aucun droit d'auteur sur les revues et n'est pas responsable de leur contenu. En règle générale, les droits sont détenus par les éditeurs ou les détenteurs de droits externes. La reproduction d'images dans des publications imprimées ou en ligne ainsi que sur des canaux de médias sociaux ou des sites web n'est autorisée qu'avec l'accord préalable des détenteurs des droits. [En savoir plus](#)

Terms of use

The ETH Library is the provider of the digitised journals. It does not own any copyrights to the journals and is not responsible for their content. The rights usually lie with the publishers or the external rights holders. Publishing images in print and online publications, as well as on social media channels or websites, is only permitted with the prior consent of the rights holders. [Find out more](#)

Download PDF: 22.01.2026

ETH-Bibliothek Zürich, E-Periodica, <https://www.e-periodica.ch>

Wohnhochhaus in Wolfsburg

Immeuble-tour à Wolfsburg
High-rise Apartment House in Wolfsburg

Das 16geschossige Hochhaus steht als städtebauliche Markierung eines Wohnquartiers inmitten von 3- bis 4geschossigen Reihenhäusern.

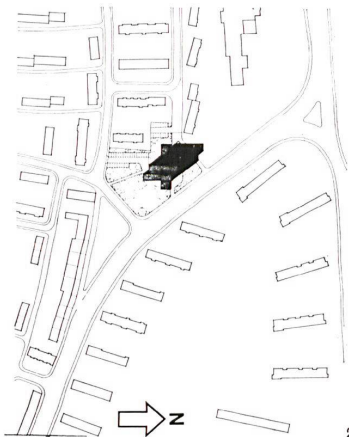
Die Baumasse des Hochhauses ist in 2 schlanke Scheiben gegliedert, die gegeneinander versetzt sind und damit den Grundriß nach außen hin verdeutlichen und eine plastische Durchformung des Hochhauses bewirken.

Der Baukörper ist erdgeschossig auf Stützen gestellt, um die Grünflächen unter dem Gebäude hindurchfließen zu lassen und den Durchblick in die vorhandene Bebauung zu erhalten.

Im Erdgeschoß sind in einem zum Hauptgebäude quer gerichteten Trakt die Eingangshalle, die Hausmeisterwohnung und eine Arztpraxis untergebracht. Eine zweite Arztpraxis soll in einem späteren Bauabschnitt an der Westseite des Erdgeschoßtraktes angebaut werden.

Die 14 Obergeschosse nehmen je Geschoß 4 Zweiraum- und 2 Einraumwohnungen – insgesamt also 84 Wohnungen – auf, die nach Osten bzw. nach Westen orientiert sind. Die Zweiraumwohnungen sind mit einer Loggia versehen.

Auf dem Dach, dem zurückgestaffelten 15. Obergeschoß, ist ein Café eingerichtet, von dem sich ein reizvoller Rundblick auf die Stadt Wolfsburg und ihre Umgebung bietet.



2



1



3

- 1 Südgiebel.
Pignon sud.
South gable.
- 2 Lageplan 1:7000.
Plan de situation.
Site plan.
- 3 1.-14. Obergeschoß 1:600.
Etage supérieur.
Upper floor.
- 1 Sicherheitstreppe / Escalier de secours /
Emergency stairs
- 2 Personen- und Lastenaufzüge / Ascenseurs et
monte-charge / Passenger and freight lifts
- 3 Schnellaufzug für das Dachcafé / Ascenseur direct pour
le café-terrace / Express lift for roof café
- 4 1½-Zimmer-Appartement mit Küche und Dusche-
raum / Appartement d'une pièce et demie avec
cuisine et douche / 1½-room apartment with kitchen
and shower
- 5 2-Zimmer-Wohnung mit Ostloggia / Appartement
de deux pièces avec loggia à l'est / 2-room apart-
ment with east loggia
- 6 2-Zimmer-Wohnung mit Westloggia / Appartement
de deux pièces avec loggia à l'ouest / 2-room flat
with west loggia
- 7 2½-Zimmer-Wohnung mit Südloggia / Appartement
de deux pièces et demie avec loggia sud / 2½-
room flat with south loggia

Das Hochhaus ist in Stahlbeton konstruiert. Die Flur- und die Wohnungstrennwände haben tragende Funktion. Die gesamte Außenhaut des Wohnhochhauses ist in farblich differenzierte Betonsteinplatten unterteilt, die als Fertigbauteile – innenseitig mit Wärmeisolierung und Dampfsperre versehen – auf die Baustelle kommen und mit dem Kran montiert werden. Diese Betonsteinplatten dienen nach außen hin gleichzeitig als Schalung, die fest mit dem Bauwerk verbunden ist (verlorene Schalung).

Die größeren Brüstungsplatten unter dem Küchenfenster ragen zur Belebung der Fassade aus der Fassadenoberfläche heraus und sind mit Glasmosaik verkleidet. Auch dieser Brüstungsstein ist als Fertigteil angeliefert und eingebaut.

Sämtliche Betonsteinplatten der Außenfassade sind am Rande mit einer besonderen Profilierung versehen, die es ermöglicht, daß die Platten ohne Mörtelfuge versetzt werden konnten. Maßgebend für diese Ausführung war die Überlegung, daß an solch einem Wohnhochhaus keine Außenreparaturen, die ein Gerüst erfordern, entstehen dürfen. Bislang waren gerade die Fugen Veranlassung zu solchen Reparaturen. Durch die hier angewandte Konstruktion wurde dieser sonst übliche Mangel behoben und die konstruktiven Möglichkeiten des Fertigbetonsteins ausgenutzt.

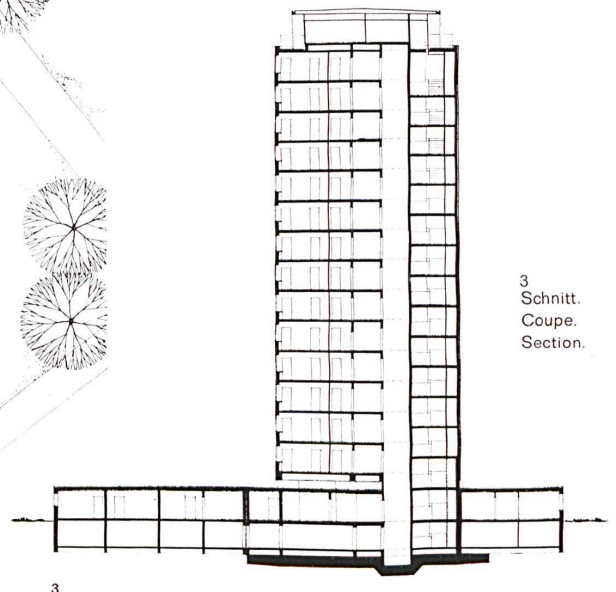
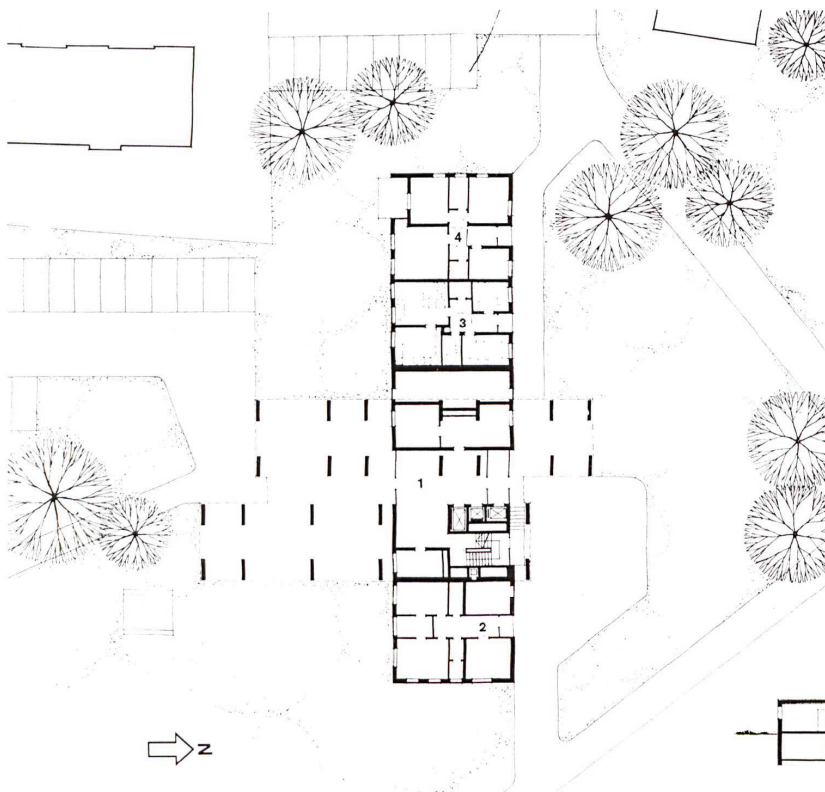
Ein ganz seltenes Beispiel formvollendeter, architektonisch vollbefriedigender Vorfabrikation, entstanden in der Zusammenarbeit einer erstklassigen Kunststeinfabrik mit einem erstklassigen Architekten. Die Aufgeschlossenheit der Bauherrschaft ist als dritte Stimme wichtig.



1
Ansicht von Osten.
Vue depuis est.
View from east.

2
Erdgeschoß 1:600.
Rez-de-chaussée.
Ground floor.

- 1 Eingang / Entrée / Entrance
- 2 Hausmeisterwohnung / Concierge / Caretaker
- 3 Arztpraxis / Médecin pratique / Doctor practice
- 4 Geplante Arztpraxis / Projet médecin pratique / Project doctor practice



3 Schnitt.
Coupe.
Section.