

Objektyp: **Miscellaneous**

Zeitschrift: **Tracés : bulletin technique de la Suisse romande**

Band (Jahr): **130 (2004)**

Heft 23: **Paysage du Flon**

PDF erstellt am: **21.09.2024**

Nutzungsbedingungen

Die ETH-Bibliothek ist Anbieterin der digitalisierten Zeitschriften. Sie besitzt keine Urheberrechte an den Inhalten der Zeitschriften. Die Rechte liegen in der Regel bei den Herausgebern. Die auf der Plattform e-periodica veröffentlichten Dokumente stehen für nicht-kommerzielle Zwecke in Lehre und Forschung sowie für die private Nutzung frei zur Verfügung. Einzelne Dateien oder Ausdrucke aus diesem Angebot können zusammen mit diesen Nutzungsbedingungen und den korrekten Herkunftsbezeichnungen weitergegeben werden. Das Veröffentlichen von Bildern in Print- und Online-Publikationen ist nur mit vorheriger Genehmigung der Rechteinhaber erlaubt. Die systematische Speicherung von Teilen des elektronischen Angebots auf anderen Servern bedarf ebenfalls des schriftlichen Einverständnisses der Rechteinhaber.

Haftungsausschluss

Alle Angaben erfolgen ohne Gewähr für Vollständigkeit oder Richtigkeit. Es wird keine Haftung übernommen für Schäden durch die Verwendung von Informationen aus diesem Online-Angebot oder durch das Fehlen von Informationen. Dies gilt auch für Inhalte Dritter, die über dieses Angebot zugänglich sind.

VITROCSA
LA FENETRE MINIMALE
DAS MINIMAL FENSTER
A JANELA MINIMALISTA

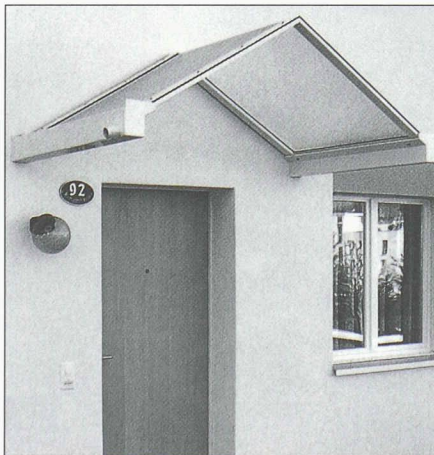
STADIO DO BRAGA EURO 2004
ARCHITECTE SOUTO DE MOURA
www.vitrocsa.ch

MEMENTO

Organisateur ou renseignements

Sujet ou titre	Date	Lieu	Organisateur ou renseignements
France-culture - « Métropolitains »	Tous les mercredis de 9h05 à 10h20	FM 96.7	Emission hebdomadaire sur l'architecture et la ville, animée par François Chaslin
Les plates-formes Ecoparc	Tous les derniers jeudis du mois	Neuchâtel, Centre Ecoparc	Centre Ecoparc, Espace de l'Europe 3a, CH - 2002 Neuchâtel, tél. 032 721 11 74, info@ecoparc.ch, <www.ecoparc.ch>
Exposition - « Ueli Brauen, Doris Waelechi, 1999 - 2004 »	Jusqu'au 5 décembre 2004	Cernobbio (I), Via Reggina 43	Archivio Cattaneo, via Regina 43, I - 22012 Cernobbio, tél. +39 031 342 396, <www.cesarecattaneo.it>
Exposition - « Projets pour les gares et stations du CEVA »	2 - 15 décembre 2004	Carouge GE, 24 rue Jacques Dalphin, Maison Delafontaine	Projet CEVA, rue David Dufour, 1211 Genève 8, tél. +41 22 327 76 38, veronique.lombard@etat.ge.ch
Exposition - « VERSION 2004 - SIMULATION City »	11 novembre au 19 décembre 2004	Genève, Centre pour l'image contemporaine	CIC, rue du Temple 5, CH - 1201 Genève, tél. 022 908 20 69, <www.version.ch>
Exposition - Archilab VI « The naked city, La Ville à nu »	Jusqu'au 30 décembre 2004	Orléans (F), Substances militaires	Rencontres internationales d'architecture, F - 4500 Orléans, <www.archilab.org>
Exposition - « Von innen und außen bewegt. Diener & Diener »	Jusqu'au 9 janvier 2005	Munich (D), Pinakothek der Moderne	Kunstarreal, Barenstrasse 30, D - 80333 Munich, <www.pinakothek.de/pinakothek-der-moderne>
Exposition - « Neues Bauen am Horn - Praktizierte Baukultur in Weimar »	2 décembre 2004 au 3 février 2005	Zurich, ETH, Architekturfoyer	gta, ETH Hönggerberg, CH - 8093 Zurich, <www.gta.ethz.ch>
Exposition - « 12 projets pour le Learning Center de l'EPFL »	8 décembre 2004 au 19 janvier 2005	Lausanne, EPFL, SG	EPFL - ENAC, SG, CH - 1015 Lausanne, tél. 021 693 32 31, edith.bianchi@epfl.ch
Exposition - « The city as a loft - Kees Christiaanse, KCAP/ASTOC »	12 décembre 2004 au 20 janvier 2005	Zurich, ETH, Haupthalle	gta, ETH Hönggerberg, CH - 8093 Zurich, <www.gta.ethz.ch>
Exposition - « Science City ETH Zurich »	15 décembre 2004 au 3 février 2005	Zurich, ETH, ARchENA	gta, ETH Hönggerberg, CH - 8093 Zurich, <www.gta.ethz.ch>
Exposition - « Esprit es-tu là ? - Arts, médecine, neurosciences »	25 novembre 2004 au 23 octobre 2005	Lausanne, Musée de la main	Fondation C. Verdan, rue du Bugnon 21, CH - 1005 Lausanne, <www.verdan.ch>
Conférence - Felix Claus	1 ^{er} décembre 2004 18h00	Lausanne, EPFL, SG	EPFL - ENAC, SG, CH - 1015 Lausanne, tél. 021 693 32 31, edith.bianchi@epfl.ch
Conférence romande des délégués à l'énergie - « Pour une rénovation moderne, de nouveaux filons »	1 ^{er} décembre 2004 2 décembre 2004 8 décembre 2004 9 décembre 2004 19 janvier 2005 20 janvier 2005 27 janvier 2005	Tolochenaz Colombier Delémont St-Lmier Sion Fribourg Genève	EHE, Grandes Rames 12, CH - 1700 Fribourg, tél. 026 321 53 24, <www.crde.ch>
Présentation - « OLLMeR0 - Pilotage de projets avec l'informatique »	2 décembre 2004 19h00	Lausanne, f'ar	f'ar, Avenue de Villamont 4, CH - 1000 Lausanne 5, tél. 021 323 07 56, <www.archi-far.ch>

Assises des Archives de la construction moderne	3 décembre 2004 10h15	Lausanne, EPFL, Salle SG 0213	ACM - EPFL ENAC INTER, CH - 1015 Lausanne, tél. 021 693 39 91, maya.baumgartner@epfl.ch
Festival les Urbaines - « touch screen, installation ma0 architectes (!) »	3 - 4 décembre 2004	Lausanne, f'ar	f'ar, Avenue de Villamont 4, CH - 1000 Lausanne 5, tél. 021 323 07 56, <www.archi-far.ch>
SIA VD Débat public URBANITÉS - « Théâtre et architecture »	6 décembre 2004 18h30	Lausanne, Théâtre de l'Arsenic Rue de Genève 57	M. Pfister, SIA-VD, Av. Jomini 8, CH - 1004 Lausanne, tél. 021 646 34 21, m.pfister@siavd.ch
Conférences - « L-Architectes: J. Della Casa, S. Pfähler, T. Zém »	13 décembre 2004 18h30	Fribourg, Fri-Art	Forum d'architecture, cp 12, CH - 1700 Fribourg, forum@rchtitekten.ch, <www.fri-archi.ch>
Conférence - « Quelle place pour l'évaluation des besoins? - B. Verdon »	16 décembre 2004 10h00	Lausanne, DINF, Salle P001	DINF, Place de la Riponne 10, CH - 1014 Lausanne, tél. 021 316 73 01, florence.beguïn@soma.vd.ch
Théâtre - « Une nuit radieuse - Le Corbusier »	16 - 17 décembre 2004	Lausanne, Grange de Dorigny	Théâtre de la Grange de Dorigny, CH - 1015 Lausanne, réservations: 021 692 21 24
Exposition - « Airworld - Design et architecture dans l'aéronautique »	Jusqu'au 9 janvier 2005	Weil-am-Rhein (D)	Vitra Design Museum, D - 79576 Weil-am-Rhein, <www.design-museum.de>
Conférence - « La pensée structurelle Christian Kerez »	12 janvier 2005 18h00	Lausanne, EPFL, SG	EPFL - ENAC, SG, CH - 1015 Lausanne, tél. 021 693 32 31, edith.blanchi@epfl.ch
Cours de perfectionnement sur le béton	12 - 13 janvier 2005	Tolochenaz, Ecole de la Construction de la FVE	TFB Romandie, ch, de la Chatainerie 10, CH - 1023 Crissier, tél. 021 635 14 44, <www.tfb.ch>
Symposium - « Die Fernwärme auf neue Wegen »	13 janvier 2005	Zurich, World Trade Center	VSF, Walter Böhlen, PSI, CH - 5232 Villigen <www.fernwaerme-schweiz.ch>
Conférence - « Kury Stähelin architectes »	17 janvier 2005 18h30	Fribourg, Restaurant Passage interdit	Forum d'architecture, cp 12, CH - 1700 Fribourg, forum@rchtitekten.ch, <www.fri-archi.ch>
Conférence - « La pensée structurelle Valerio Olgiatti »	19 janvier 2005 18h00	Lausanne, EPFL, SG	EPFL - ENAC, SG, CH - 1015 Lausanne, tél. 021 693 32 31, edith.blanchi@epfl.ch
Journée d'étude - « La politique des agglomérations: une opportunité »	25 janvier 2005	Berne, Hôtel de Ville	Union des villes suisses, Florastr. 13, CH - 3000 Berne 6, fax 031 356 32 33
Salon - « Swissbau 2005 »	25 - 29 janvier 2005	Bâle, Foire	MCH Foire de Bâle SA, CH - 4005 Bâle, tél. + 41 068 200 20 20, <www.swissbau.ch>
Conférence - « Fournier & Maccagnan architectes »	14 février 2005 18h30	Fribourg, Fri-Art	Forum d'architecture, cp 12, CH - 1700 Fribourg, forum@rchtitekten.ch, <www.fri-archi.ch>
Conférence romande des délégués à l'énergie - « Bâtiments fortement vitrés, le confort à garantir »	2 mars 2005 3 mars 2005 9 mars 2005 15 mars 2005 17 mars 2005	Fribourg Genève Prilly Sion Colombier	EHE, Grandes Rames 12, CH - 1700 Fribourg, tél. 026 321 53 24, <www.crde.ch>
Conférence - « Pierre-Alain Dupraz architecte »	14 mars 2005 18h30	Fribourg, Fri-Art	Forum d'architecture, cp 12, CH - 1700 Fribourg, forum@rchtitekten.ch, <www.fri-archi.ch>
Salon - « Business Software & Services »	16 - 18 mars 2005	Lausanne, Palais de Beaulieu	BSS, case postale 89, CH - 1001 Lausanne 22, <www.bss-expo.ch/salon/index.asp>



PLUS DE TRANSPARENCE - PLUS DE RESISTANCE CONTRE LES INTEMPERIES !

Nos VOUTES EN BERCEAU ET NOS TOITURES A DEUX PENTES forment une unité d'une esthétique parfaite.

Consultez nos spécialistes pour les éléments translucides.

REAL AG
Uttigenstrasse 128, CH-3603 Thun
Tel. 033 222 01 01, Fax 033 222 01 06
info@real-ag.ch, www.real-ag.ch

MULTIBAT SA
CH-1052 Le Mont s. L.
Tél. 021 652 77 00
Fax 021 652 77 16

Compétence garantie.



Ernst Schweizer AG - Rénovation de fenêtres

Après plus de 40 ans de service, un assainissement du béton de l'immeuble commercial « zur Palme » à Zurich s'imposait. Il a été décidé de profiter de l'occasion pour remplacer les 1600 fenêtres, ces travaux devant pouvoir s'effectuer sans entraver l'exploitation des bureaux.

Les linteaux existants ont été conservés et un nouveau système de fenêtres en profilés d'aluminium entièrement isolé a été monté sur les anciens cadres. Les nouveaux profilés de la société *Ernst Schweizer AG* avaient un coefficient de transmission thermique de 1,9 W/m²K alors que celui du vitrage thermo-isolant était de 1,0 W/m²K. La face intérieure des cadres a été doublée avec une couche en bois. Ce remplacement s'est révélé bénéfique tant du point de vue des

pertes énergétiques que du confort des bureaux.

Coordonné avec les travaux d'assainissement du béton, le remplacement s'est effectué en quatre étapes comprenant chacune deux demi-façades sur toute la hauteur du bâtiment.

La collaboration entre l'architecte et *Ernst Schweizer AG* a permis de respecter le mot d'ordre de la rénovation : « assainir en maintenant le bâtiment en pleine activité ».

Ernst Schweizer AG - Metalbau

CH - 8908 Hedigen

Tél. 044 763 61 11

Fax 044 763 61 19

<www.schweizer-metallbau.ch.ch>



Kaldewei - Le bien-être grâce aux possibilités de l'eau

Le pouvoir de l'eau soulage la mauvaise circulation, les refroidissements ou les courbatures. Un bain bouillonnant a même une influence bénéfique sur les troubles du sommeil, les migraines ou la fatigue chronique. La nouvelle ligne de jacuzzis de *Kaldewei* comprend des systèmes à air - *Vivo-Vita* - et à eau - *Vivo-Aqua* -, combiné air et eau - *Vivo-Vario* -, jusqu'au modèle de luxe *Vivo-Vario-Plus*. Un système turbo, avec buses latérales agissant de façon indépendante sans raccordement de conduites, complète la ligne des produits jacuzzis.

Tous les systèmes peuvent être équipés avec un projecteur sous l'eau. *Vivo-Vario* et *Vivo-Vario-Plus* offrent en outre des éléments pour une thérapie par la lumière et un chauffage de l'eau. Un système d'aromathérapie intégré est

actuellement en préparation et sera bientôt disponible.

Les baignoires à jacuzzis sont offertes en *Starylan* ou en acier émaillé. *Starylan* est une combinaison unique d'acier et de matière acrylique, qui procure une agréable sensation de chaleur. Une armature en acier confère à la baignoire une longévité et une stabilité sans pareille. Les baignoires à jacuzzis en acier émaillé sont équipées en série avec une superficie en email-plus, autonettoyante et résistante.

Kaldewei

CH - 4612 Wangen b. Olten

Tél 062 205 21 00

Fax 062 212 16 54

<www.kaldewei.com>



Abvent SA - Logiciel SketchUp 4.0

Ce qui est complexe n'est pas forcément compliqué : *SketchUp 4.0* est doté d'une interface révolutionnaire qui vous permet de créer, de visualiser et de modifier toutes vos études 3D en temps réel avec une facilité et une rapidité exceptionnelle. Avec *SketchUp*, vous dessinez aussi simplement qu'avec un crayon. Pour créer vos modèles 3D, il vous suffit de dessiner une forme puis de la pousser, de la tirer, la reculer encore, l'avancer à nouveau à l'aide d'un seul outil. Rapide et efficace aussi dans le positionnement de textures ou de photos dans vos projets, ce logiciel est un expert dans l'ajustement des images au volume 3D. Du graphisme le plus simple au plus raffiné, *SketchUp* permet de réaliser une étude rapide au début d'un projet pour montrer, puis affiner la qualité du graphisme en jouant sur l'épaisseur des profils ou des extensions, en intégrant des couleurs ou des

ombres. Ombres portées en temps réel, bibliothèques d'objets 3D, opération booléenne et création dynamique d'animation à partir de point de vue sont partie intégrante du logiciel. En tant qu'outil complémentaire et exceptionnellement abouti, *SketchUp* importe le DXF et le DWG et exporte dans les formats les plus répandus (DWG, DXF, 3DS, VRML, EPS, PDF, JPG, TIFF et PNG). Disponible en version *Macintosh* ou *Windows*.

Abvent SA

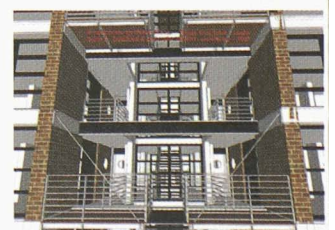
Champ de la Vigne 7

CH - 1470 Estavayer-le-Lac

Tél 026 663 93 50

Fax 026 663 93 51

<www.abvent.ch>



DERNIER MOT

Dans cette page, nous offrons, à un ou plusieurs auteurs, le dernier mot : réaction d'humeur, arguments pour un débat, carte postale ou courrier de lecteurs. L'écrivain Eugène en est l'invité régulier.

Tout à coup, un nouveau réseau

Chaque année, un nouveau réseau émerge. Il y a dix ans, Albert Jacquard définissait l'individu comme la somme de ses relations sociales, depuis trois ans en Suisse romande, les réunions du First Thursday proposent de mettre en contact les gens travaillant dans le même domaine (économie, management culturel, etc...), depuis un an, *L'Hebdo* traque et dévoile les nouveaux réseaux régionaux (celui des avocats, celui autour du théâtre *La Comédie de Genève*...), puis est apparu le néologisme « rézôter » et le mois passé, *last but not least*, *Swisscom* lançait son réseau UMTS, fort de 12 000 antennes.

Pourtant, il est un réseau vieux de plusieurs dizaines d'années, qui se développe de manière totalement anarchique. Personne ne semble encore l'avoir remarqué. Pour vous aiguiller sur la bonne piste, je vous pose une devinette : quel est le point commun entre Narvik au nord de la Norvège,

Tadoussac au Québec, Raqaa en Syrie et le restoroute Bavois Nature sur l'autoroute A1 ? Réponse : ces quatre lieux possèdent tous un panneau annonçant les destinations les plus saugrenues. Par exemple, sur le panneau de Narvik, le routard peut lire le nombre de kilomètres le séparant de Los Angeles, Madrid et Pékin. Grâce au panneau installé sur la petite terrasse du restoroute de Bavois, inaugurée en juin 2003, l'automobiliste sait que Marseille est à 672 km, Berlin à 947 km et le Pôle Nord (qui n'est pas très loin de Narvik, d'ailleurs) à 3 659 km. Si j'ai évoqué ces quatre bourgades, c'est parce que j'y suis allé un jour ou l'autre. Mais il doit y en avoir des dizaines d'autres, répartis sur la planète.

Debout sur la terrasse panoramique de Bavois, je me suis soudain demandé pourquoi ce panneau n'indiquerait pas, parmi ses nombreuses destinations, le prochain panneau loufoque du même genre. Il faudra que quelqu'un dresse cette carte !

Eugène

