

Objektyp: **Advertising**

Zeitschrift: **Tracés : bulletin technique de la Suisse romande**

Band (Jahr): **130 (2004)**

Heft 23: **Paysage du Flon**

PDF erstellt am: **26.09.2024**

Nutzungsbedingungen

Die ETH-Bibliothek ist Anbieterin der digitalisierten Zeitschriften. Sie besitzt keine Urheberrechte an den Inhalten der Zeitschriften. Die Rechte liegen in der Regel bei den Herausgebern. Die auf der Plattform e-periodica veröffentlichten Dokumente stehen für nicht-kommerzielle Zwecke in Lehre und Forschung sowie für die private Nutzung frei zur Verfügung. Einzelne Dateien oder Ausdrucke aus diesem Angebot können zusammen mit diesen Nutzungsbedingungen und den korrekten Herkunftsbezeichnungen weitergegeben werden. Das Veröffentlichen von Bildern in Print- und Online-Publikationen ist nur mit vorheriger Genehmigung der Rechteinhaber erlaubt. Die systematische Speicherung von Teilen des elektronischen Angebots auf anderen Servern bedarf ebenfalls des schriftlichen Einverständnisses der Rechteinhaber.

Haftungsausschluss

Alle Angaben erfolgen ohne Gewähr für Vollständigkeit oder Richtigkeit. Es wird keine Haftung übernommen für Schäden durch die Verwendung von Informationen aus diesem Online-Angebot oder durch das Fehlen von Informationen. Dies gilt auch für Inhalte Dritter, die über dieses Angebot zugänglich sind.

Esthétique et transparence

Des solutions avec des systèmes innovants



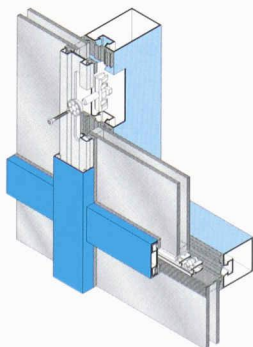
Haute Ecole Spécialisée du Liechtenstein, Vaduz/FL
(Architecte: Karl + Probst, cabinet d'architectes, Munich/D)

Systèmes de profilés en acier et en acier inox

L'acier est un matériau fascinant. Il allie créativité et high-tech.
L'acier est source d'innombrables innovations. L'acier est très robuste et résistant.
Il permet d'allier à merveille les exigences économiques et écologiques.

L'acier offre de très bonnes valeurs statiques et permet de limiter les dimensions des profilés. Cela satisfait la demande des architectes et des planificateurs qui désirent des cadres aussi réduits que possible pour avoir une grande incidence de la lumière.

Demandez nos documentations détaillées ou parlez avec nos spécialistes.



JANSEN

Représentation pour la Suisse romande des
profilés Jansen:

metallica 
Un pour tous... les métaux

Metallica SA
1001 Lausanne, Case postale 1120
Téléphone 021/631 23 00, Fax 021/631 23 09
www.metallica.ch, info@metallica.ch

La manifestation a
bénéficié du précieux
soutien de :

Partenaires privilégiés

L a u s a n n e



AVEC LE SOUTIEN DE LA
Loterie Romande



Fonds Suisse pour le Paysage (FSP)



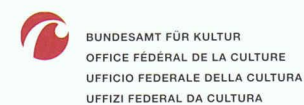
PHILIP MORRIS
INTERNATIONAL



avec le soutien du FERL

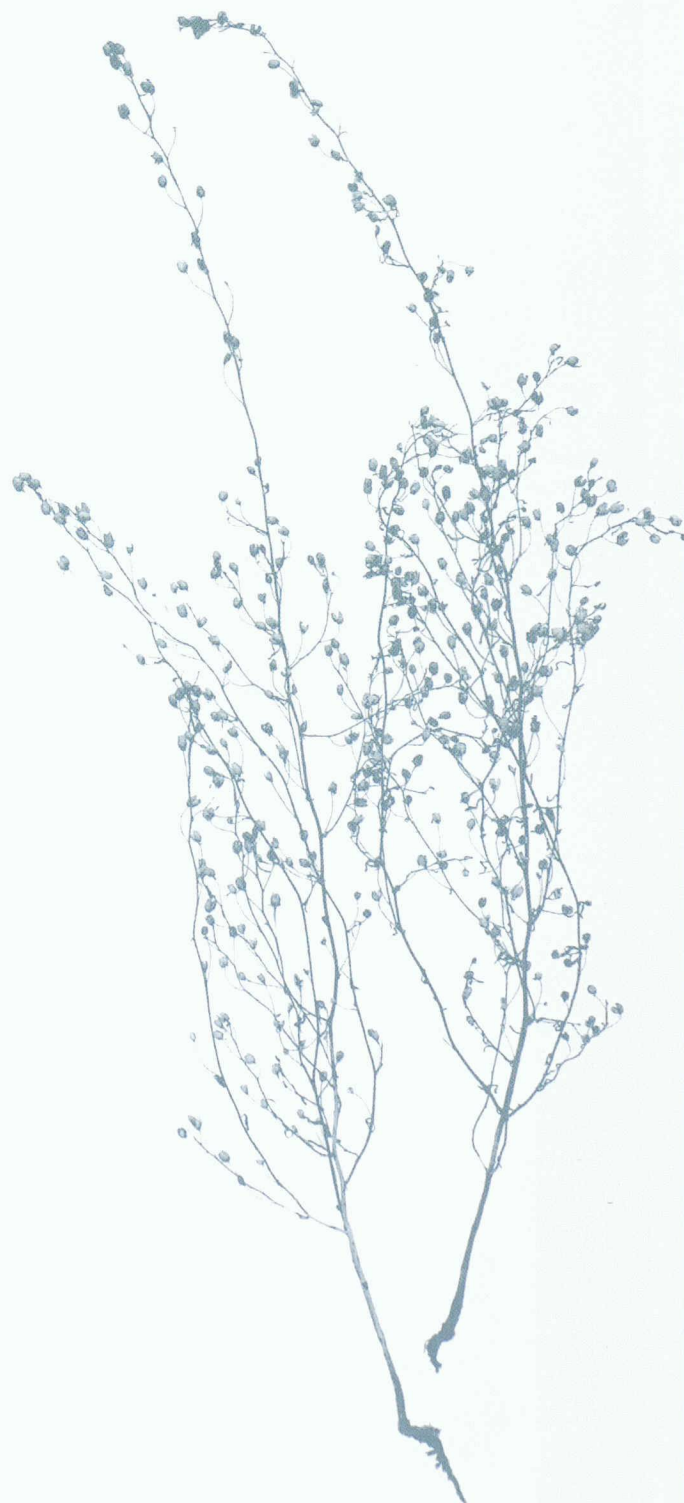


Partenaires principaux



Partenaires sympathisants

- Bobst
- Arcia, constructions métalliques SA
- Confort Service SA
- Nestlé
- Les Retraites Populaires
- Baudat SA
- LO Holding
- Camion transport SA



INTERREG IIIA FRANCE-SUISSE
2000 - 2006

En partenariat avec la Saline d'Arc-et-Senans



Partenaires presse





La manifestation a été produite par l'Association Jardin urbain, avec l'appui principal de la Ville de Lausanne

Comité de l'Association jardin urbain

Président

- Jacques Richter, architecte

Vices-présidents

- Daniel Brélaz, syndic de Lausanne
- Silvia Zamora, conseillère municipale, directrice de la sécurité sociale et de l'environnement, Lausanne

Membres

- Marie-Claude Jéquier, cheffe du service de la culture de la Ville de Lausanne
- Chantal Prod'hom, directrice du mudac, musée de design et d'arts appliqués contemporain, Lausanne
- Eric Perrette, architecte cantonal
- Marc Perrin, chef du service des parcs et promenades de la Ville de Lausanne
- Claude Petitpierre, directeur de Lausanne tourisme

Pour l'organisation

Commissaire général, sur mandat de la Ville de Lausanne

- Francesco Della Casa

Gestion et finances

- Maxline Stettler

Administratrice

- Béatrice Valverde

Architecte-paysagiste conseil

Atelier du paysage

- Jean-Yves Le Baron, architecte-paysagiste
- François Dupuis, architecte-paysagiste
- Barbara Roulet, architecte-paysagiste
- John Aubert, architecte-paysagiste
- Dominique Hauser, géographe

Graphisme

Atelier Poisson

- Giorgio Pesce, graphiste
- Roberto Muñoz, graphiste

Signalétique

Atelier du paysage et Atelier Poisson

Visites guidées

- Aglaja Kempf, historienne de l'art

Guides

- Sarah Benoît
- Maryline Cettou
- Céline Eidenbenz
- Béatrice Lovis
- Florence Reichenbach
- Charles Truchot

Photographie

- Nicolas Savary

Webmaster

Camp-to-Camp

- Claude Philipona
- Luc Maurer

Soupes

- Abder Barka

Pour le projet

Concept initial

« La ville en mouvement »

- Paysagestion SA
- Klaus Holzhausen

Jury du concours international

- Silvia Zamora (présidente du jury), conseillère municipale, directrice de la sécurité sociale et de l'environnement, Lausanne
- Alain Peneveyre (suppléant), chef jardinier de la commune de Renens
- Sandra Ryffel, architecte-paysagiste, agence ryffel + ryffel, lauréate du concours LJ 2000, Uster
- Paolo L. Bürgi (vice-président), architecte-paysagiste, adjunct professor à Princeton, Camorino
- Francesco Della Casa, architecte, commissaire de LJ 2004
- Javier Maderuelo, architecte et critique d'art, professeur titulaire de la chaire « Architecture du paysage » à l'Université de Alcalá, Madrid (E)
- Klaus Holzhausen, architecte-paysagiste, ancien chef de la division planification et projet du SPP, Lausanne

- Yves Lachavanne, architecte-paysagiste, SPP, Lausanne
- Daniel Oertli, architecte-paysagiste, chef de la division entretien au service des parcs et promenades du canton de Bâle-Ville
- Jean-Yves Le Baron (suppléant), architecte-paysagiste, Atelier du paysage
- Pierre Sterchi, architecte-paysagiste, chef de la division planification et projet du SPP, Lausanne

Experts

- Jean-Yves Le Baron, architecte-paysagiste, Atelier du paysage
- Barbara Roulet, architecte-paysagiste, Atelier du paysage
- Jacques Droz, botaniste

Secrétaire

- Béatrice Valverde, administratrice de l'Association Jardin urbain

Pour le service des Parcs et Promenades de la Ville de Lausanne

Pilotage

- Pierre Sterchi, architecte-paysagiste
- Yves Lachavanne, architecte-paysagiste

Entretien

- Marc-Henri Pavillard, chef de l'entretien
- Jean-Yves Ghelfi, responsable de l'équipe
- Albert Dafflon, horticulteur
- Daniel Baudois, horticulteur

Cultures de plantes

- Jean Daniel Ducret, chef horticulteur
- Raymond Favrat, contremaître

Travaux techniques et logistique

- Marcel Beney, chef de la logistique
- Jean-Paul Zuberbühler, chef des ateliers
- Philippe Délessert, contremaître