

Objektyp: **Advertising**

Zeitschrift: **Bulletin technique de la Suisse romande**

Band (Jahr): **69 (1943)**

Heft 22

PDF erstellt am: **26.09.2024**

Nutzungsbedingungen

Die ETH-Bibliothek ist Anbieterin der digitalisierten Zeitschriften. Sie besitzt keine Urheberrechte an den Inhalten der Zeitschriften. Die Rechte liegen in der Regel bei den Herausgebern. Die auf der Plattform e-periodica veröffentlichten Dokumente stehen für nicht-kommerzielle Zwecke in Lehre und Forschung sowie für die private Nutzung frei zur Verfügung. Einzelne Dateien oder Ausdrucke aus diesem Angebot können zusammen mit diesen Nutzungsbedingungen und den korrekten Herkunftsbezeichnungen weitergegeben werden. Das Veröffentlichen von Bildern in Print- und Online-Publikationen ist nur mit vorheriger Genehmigung der Rechteinhaber erlaubt. Die systematische Speicherung von Teilen des elektronischen Angebots auf anderen Servern bedarf ebenfalls des schriftlichen Einverständnisses der Rechteinhaber.

Haftungsausschluss

Alle Angaben erfolgen ohne Gewähr für Vollständigkeit oder Richtigkeit. Es wird keine Haftung übernommen für Schäden durch die Verwendung von Informationen aus diesem Online-Angebot oder durch das Fehlen von Informationen. Dies gilt auch für Inhalte Dritter, die über dieses Angebot zugänglich sind.

Bulletin Technique

de la Suisse romande

Organe

de la Société suisse des ingénieurs et des architectes,
des Sociétés vaudoise et genevoise des ingénieurs et des architectes,
de l'Association des Anciens élèves de l'Ecole d'ingénieurs de l'Université de Lausanne,
des Groupes romands des Anciens élèves de l'Ecole polytechnique fédérale.

Travaux publics

Revêtements de chaussée

Voies de chemins de fer industrielles

Revêtements de sols en béton spécial et pavages en bois

WALO BERTSCHINGER & Cie

LAUSANNE

Avenue d'Ouchy 4

TÉL. 3 35 18



ANNONCES SUISSES

S. A.

se recommande pour toute votre

LAUSANNE

Rue Centrale, 8

Téléph. 2 33 26

PUBLICITÉ

DUVOISIN & Cie

Entreprises électriques

Tél. 335 96

LAUSANNE

Tous travaux concernant les lignes électriques extérieures.
Câbles souterrains.
Lignes de contact pour chemins de fer et trolleybus.
Projets et devis.



CAMIONS 2-7 T
CARS ALPINS
AUTOBUS
TROLLEYBUS

sont

économiques et robustes

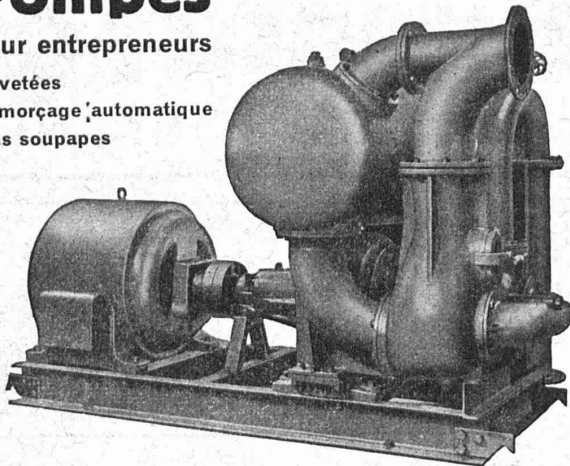
Fabrique d'automobiles BERNA S.A.

OLTEN

Pompes

pour entrepreneurs

brevetées
à amorçage automatique
sans soupapes



Hauteur d'aspiration jusqu'à 9 mètres, débits de 1 à 500 litres/seconde. — Pas de soupape de pied, ni de clapet dans la tubulure d'aspiration. Aucune pompe à vide de secours. — Réamorçage automatique immédiat, même si de l'air est entré dans le tuyau d'aspiration. — Pas d'organes présentant des frottements et s'usant, par conséquent insensibilité à l'action des schlammes, du sable et des graviers.

Des clients nous écrivent spontanément :

"Le fonctionnement parfait et ne demandant pour ainsi dire aucune surveillance est tout simplement insurpassable. On ne peut avec aucun autre système de pompe éviter avec autant de sécurité la montée de l'eau au cours des travaux de creusement et particulièrement de bétonnage."

"Je ne voudrais pas manquer de vous faire savoir combien Je suis satisfait du fonctionnement absolument automatique de la pompe. Pendant toute la durée des travaux de fondation de la turbine, elle a travaillé de façon parfaite, souvent en service continu de jour et de nuit, sans avoir eu le moindre dérangement. Elle n'a pratiquement demandé aucune surveillance."

Maschinenfabrik a. S. Suhl a. Zürich

Fondée en 1871

Téléphone 335 14

VIANINI

le supertuyau en béton armé centrifugé.
Haute résistance. Etanchéité.
Longueur utile jusqu'à 3,65 m¹.

EMCO

Fosse septique à
eau claire et biologique. Filtrés.
Fonctionnement garanti.

Tuyaux ronds longueur 1 m¹
jusqu'à 1500 mm ϕ armés ou non.

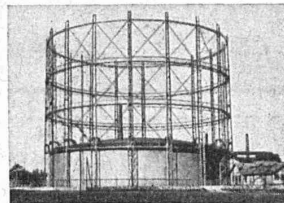
Moulage selon plan
de n'importe quelle pièce en béton,
armée ou non.

DESMEULES FRÈRES

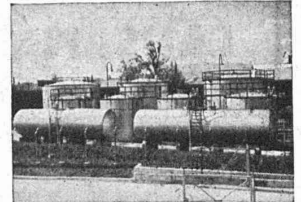
FABRIQUE DE PRODUITS EN CIMENT

GRANGES-MARNAND Tél. 6 41 16

STELLA



Nouveau gazomètre de la Ville de Genève, peint avec « Ferrosite-Stella » gris-argent clair.



Réservoir à benzine, peint avec « Ferrosite-Stella » aluminium.

Depuis 30 ans fournisseur régulier des CFF.

Peintures antirouilles « Ferrosite » spéciales pour halls de gare, ponts et pylônes.

« Email-Stella », blanc, rouge, noir, pour passages à niveau.

Email vert « CFF » pour wagons.

Vernis pour sièges 16758.

Peintures spéciales pour toits de wagons et wagons-marchandises.

Tous les vernis pour l'industrie à bases nitrocellulosiques, synthétique et à l'huile.

Politures et mattines pour meubles, boîtes de radio, etc.

Vernis nitrocellulosique et à l'alcool pour jouets.

Apprêts incolores et colorés pour feutre et paille.

Vernis-émail pour machines agricoles, verts, rouges, noirs et bleus.

Peintures pour machines gris V. S. M.

Vernis pour modèles, toutes nuances.

Vernis et couleurs pour le bâtiment.

Tous produits de



STELLA S.A.

fabrique de vernis, couleurs
et encres d'impression.

VERNIER-GENÈVE - Tél. 2 15 70





GIROUD OLTEN



- Dynamomètres
- Bascules pour grues
- Bascules double romaine
- Bascules de table à romaine
- Bascules multiple
- Bascules pour béton
- Bascules à charbon automatique
- Bascules pour buts spéciaux
- Bascules à voie aérienne
- Bascules à voie décauville
- Poids public pour voitures
- Ponts à bascule pour chemins de fer

FABRIQUE DE MACHINES S. A. LOUIS GIROUD OLTEN

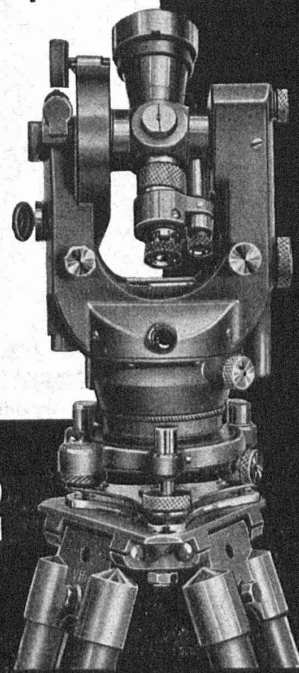
Tél. 062 - 5 40 17

7643

LUXRAM Deca.
Notre bonne lampe suisse

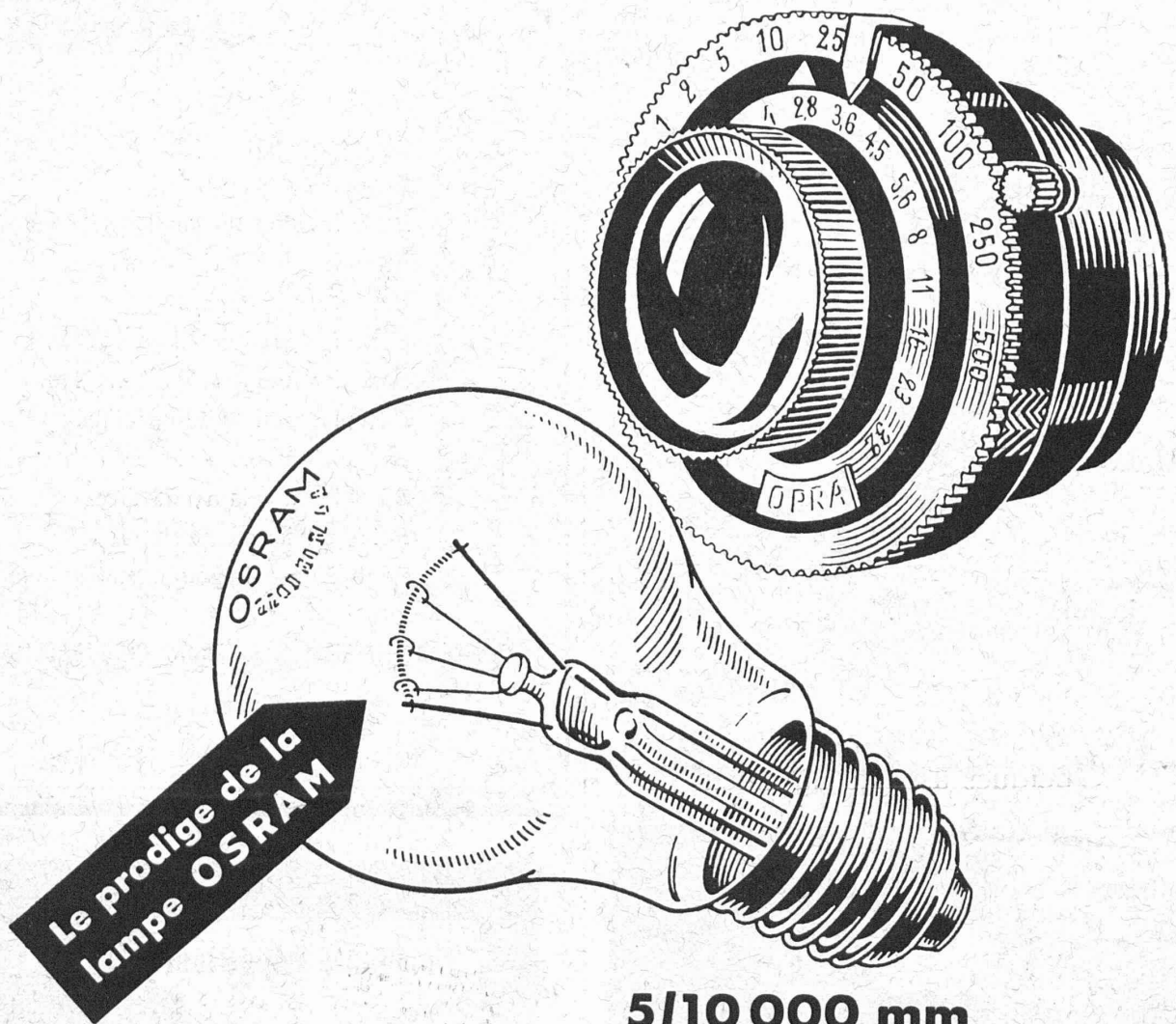
Théodolite-Répétiteur WILD T1

Précision 1/10 minute
Application :
Tachéométrie
Triangulation
Travaux
de construction
Travaux souterrains



WILD
HEERBRUGG

S. A. de Vente des
Instruments de Géodésie
Henri Wild, Heerbrugg



5/10 000 mm

de tolérance pour le diamètre du fil d'une lampe OSRAM à double boudiné, c'est la même précision que l'on exige des objectifs les plus parfaits. L'observation d'une telle précision assure au consommateur un éclairage hautement économique.

Cette performance permet d'affirmer:

OSRAM

Eclairage plus économique