

Objektyp: **Advertising**

Zeitschrift: **Bulletin technique de la Suisse romande**

Band (Jahr): **69 (1943)**

Heft 20

PDF erstellt am: **20.09.2024**

### **Nutzungsbedingungen**

Die ETH-Bibliothek ist Anbieterin der digitalisierten Zeitschriften. Sie besitzt keine Urheberrechte an den Inhalten der Zeitschriften. Die Rechte liegen in der Regel bei den Herausgebern.

Die auf der Plattform e-periodica veröffentlichten Dokumente stehen für nicht-kommerzielle Zwecke in Lehre und Forschung sowie für die private Nutzung frei zur Verfügung. Einzelne Dateien oder Ausdrucke aus diesem Angebot können zusammen mit diesen Nutzungsbedingungen und den korrekten Herkunftsbezeichnungen weitergegeben werden.

Das Veröffentlichen von Bildern in Print- und Online-Publikationen ist nur mit vorheriger Genehmigung der Rechteinhaber erlaubt. Die systematische Speicherung von Teilen des elektronischen Angebots auf anderen Servern bedarf ebenfalls des schriftlichen Einverständnisses der Rechteinhaber.

### **Haftungsausschluss**

Alle Angaben erfolgen ohne Gewähr für Vollständigkeit oder Richtigkeit. Es wird keine Haftung übernommen für Schäden durch die Verwendung von Informationen aus diesem Online-Angebot oder durch das Fehlen von Informationen. Dies gilt auch für Inhalte Dritter, die über dieses Angebot zugänglich sind.

Ein Dienst der *ETH-Bibliothek*  
ETH Zürich, Rämistrasse 101, 8092 Zürich, Schweiz, [www.library.ethz.ch](http://www.library.ethz.ch)

<http://www.e-periodica.ch>

# Bulletin Technique

## de la Suisse romande

Organe

de la Société suisse des ingénieurs et des architectes,  
des Sociétés vaudoise et genevoise des ingénieurs et des architectes,  
de l'Association des Anciens élèves de l'École d'ingénieurs de l'Université de Lausanne,  
des Groupes romands des Anciens élèves de l'École polytechnique fédérale.

### Notre Station transformatrice mobile Ses caractéristiques :

Connexion réalisable à n'importe quel point de la ligne haute tension.

Contact par pinces à ressorts.

Possibilité de fixer les pinces de contact à la ligne sous tension.

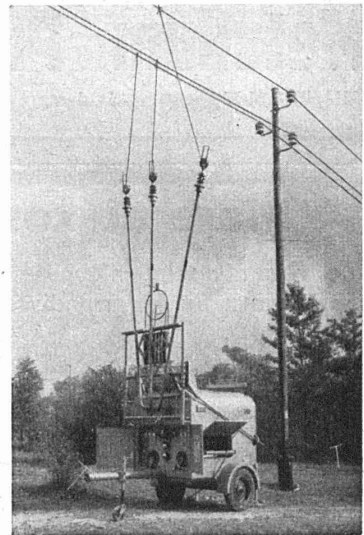
Verrouillage des opérations d'enclenchement évitant les risques d'accident.

Disposition de la station ne dépendant pas de l'axe de la ligne.

Remorquage facile par tracteur ou camion.

L'illustration montre :

La station mobile du type 10 kV 50 kVA connectée à une ligne.



FABRIQUE D'APPAREIL-  
LAGE ÉLECTRIQUE

**SPRECHER & SCHUH** S. A. AARAU

### MANUFACTURE de Produits Céramiques et Réfractaires S. A. LAUSEN

PRODUITS RÉFRACTAIRES : BRIQUES, PLANELLES, DALLES, MORTIER, MOUFLES, CREUSETS

*Briques Klinker pour façades - Planelles Klinker pour carrelages - Briques de parement*

TUYAUX EN GRÈS, AUGES, CUVES — BRIQUES ÉMAILLÉES

Visitez notre exposition permanente : Schweizer Bau-Centrale, Zurich 1, Talstrasse, 9 (Entrée libre).

## BREVETS d'INVENTION

*la plus ancienne maison de Suisse :*

**Imer, Dériaz & C<sup>ie</sup>**  
Genève  
14 rue du Mont-Blanc

Le matériel de **résistance**  
électrique **suédois**  
**Kanthal**

(Pour température jusqu'à 1350° C.)

Offre à chaque construc-  
teur d'appareils électriques  
de chauffage pour l'habita-  
tion et l'industrie (fours à  
recuire et à tremper, etc.) de  
grands avantages en prix  
e t e n q u a l i t é

Demandez-nous notre catalogue

**Metallum Pratteln S. A.**

Téléph. 6.04.55

Seul représentant pour la Suisse

**Place au concours**

**Place vacante :** Ingénieur de II<sup>e</sup> cl. à la Division  
des Travaux du 1<sup>er</sup> arrondissement des C.F.F., à  
Lausanne.

**Conditions d'admission :** Etudes universitaires com-  
plètes d'ingénieur-électricien. Plusieurs années de  
pratique dans l'exploitation des réseaux de distri-  
bution d'électricité. Connaissance du français et de  
l'allemand.

**Appointements mensuels :** de Fr. 510.— à Fr. 786.—  
plus les allocations légales de renchérissement.

**Délai d'inscription :** 25 octobre 1943. S'adresser par  
lettre autographe à la Direction du 1<sup>er</sup> arrondisse-  
ment des C.F.F., à Lausanne.

**Entrée en fonctions :** le plus tôt possible.

**Société Suisse  
des Explosifs**

Usine et siège à **GAMSEN** près **Brigue** (Valais)

Explosifs de sûreté :

**GAMSITE**

et **SIMPLONITE**

Dynamites à tous dosages

Dynamite „Antigel“

Mèches et Détonateurs

Tous accessoires pour le tir des Mines  
Nitropentaérythrite, Cordeau détonant

Télégrammes : „Explosifs-Brigue“

Téléphone : N° 181, Brigue

**Examens d'entrepreneurs 1944**

En exécution des dispositions de la législation fédérale sur la for-  
mation professionnelle et du règlement d'examen, approuvé par le  
Département fédéral de l'économie publique, les examens de maî-  
trise pour l'obtention du diplôme d'entrepreneur et du droit  
de porter les titres d'entrepreneur, d'entrepreneur de  
bâtiment et d'entrepreneur de travaux publics auront  
lieu, sauf imprévu, en janvier-février 1944.

Les demandes d'inscription, accompagnées des pièces et certi-  
ficats requis par le règlement, doivent parvenir, sous pli por-  
tant la suscription « Examens fédéraux d'entrepreneurs », pour  
le samedi 30 octobre 1943 au plus tard, au Secrétariat central de la  
Société suisse des Entrepreneurs, Beethovenstrasse 38, Zurich 2,  
téléphone N° 3 77 10.

Le susdit Secrétariat tient tous renseignements à la disposition des  
intéressés. Sur demande, il leur adressera formulaire d'ins-  
cription et règlement d'examen, ce dernier contre verse-  
ment de fr. 1.50 au compte des chèques postaux VIII 464.



1836 **E. FATZER S. A. Romanshorn** 1943

La plus ancienne usine de câbles métalliques

*Câbles métalliques pour l'industrie et l'agriculture*

**DEFAG-LAY : Câbles à faible distorsion et sans  
tensions intérieures**



## Oscillographes à rayon cathodique



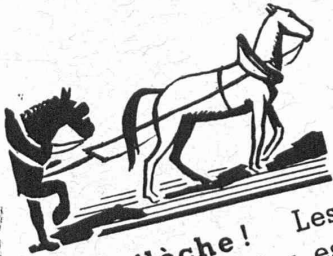
pour les services d'exploitation  
ou les recherches au laboratoire.

Tous les organes nécessaires à  
la conduite des mesures sont  
incorporés aux appareils. Ceux-ci,  
qui peuvent être à rayon simple  
ou multiple sont d'un maniement  
simple et facile.

S. A. DES PRODUITS ELECTROTECHNIQUES SIEMENS  
DÉP. SIEMENS & HALSKE

Zürich, Löwenstrasse 15, Tél. 536 00 - Lausanne, Place de la Gare, 12, Tél. 32232

## Petite machine, grands services



**En flèche!** Les jours de presse  
Hermès Baby est le renfort indis-  
pensable aux grandes machines.



**Suisse!** L'arbalète de Guillaume Tell est le sceau  
de la précision et de l'habileté de l'ouvrier suisse.  
**Garantie.** Un bon de garantie d'un an est livré avec  
chaque Hermès Baby. Signé du fabricant et du ven-  
deur, il porte le numéro de fabrication de la machine.



# HERMES baby

Produit Paillard



Poids: 3,750 kg.

Fr. **180.-**  
« + ICHA »

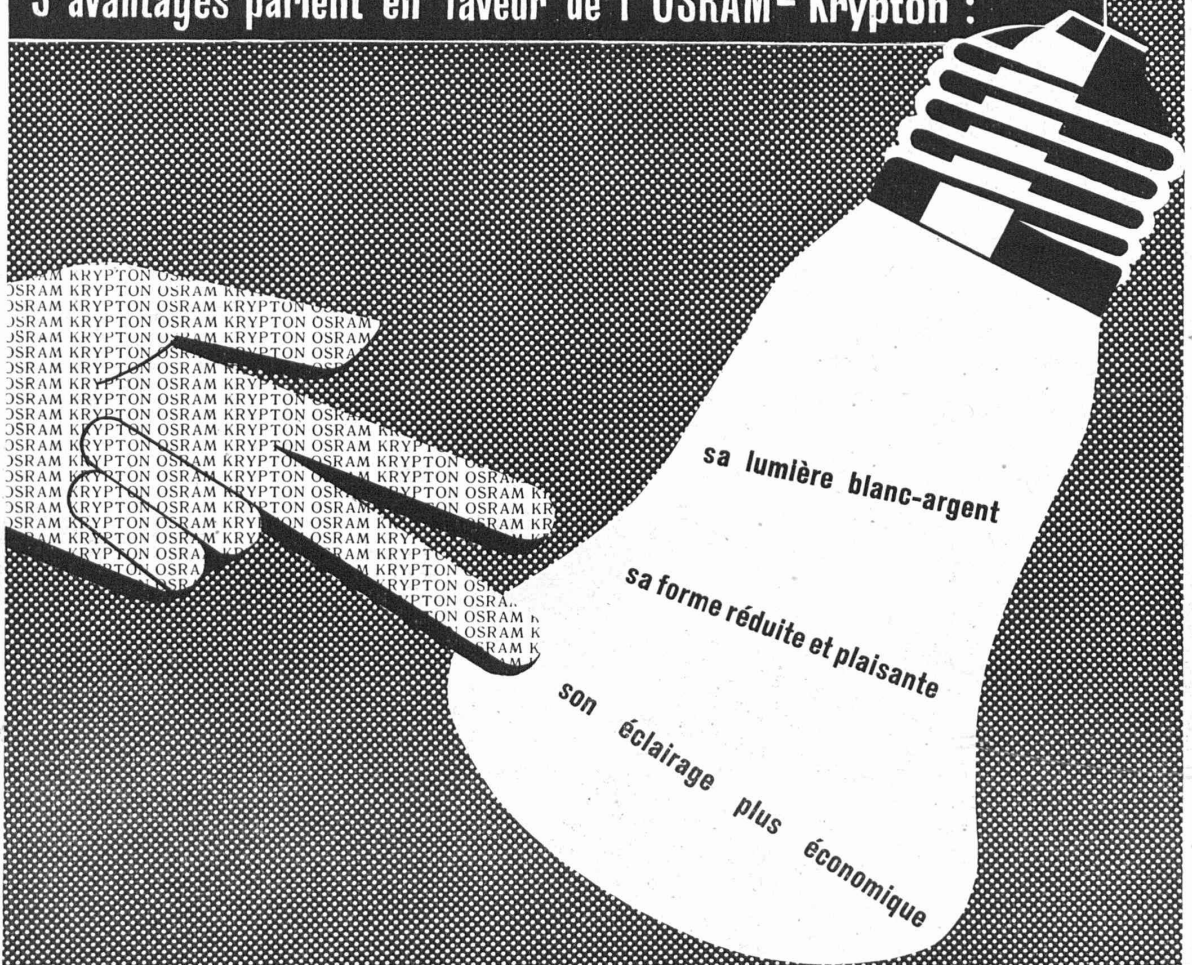
Le succès des machines à écrire **Hermès Baby** est dû  
à la qualité de leur construction: précision, rapidité,  
netteté de frappe et presque tous les avantages d'une  
machine à écrire de bureau. L'expérience renommée des  
usines E. Paillard & C<sup>ie</sup> S. A., à Yverdon, maintient  
**Hermès Baby** en tête de la technique moderne.

L **Campiche** S 3, rue Pépinet Lausanne  
M A Tél. 2 53 35

**OSRAM**

*vient d'étendre son programme  
et fabrique désormais à Winterthour  
des Lampes Krypton*

**3 avantages parlent en faveur de l'OSRAM-Krypton :**



**OSRAM-KRYPTON**