

Objektyp: **Advertising**

Zeitschrift: **Bulletin technique de la Suisse romande**

Band (Jahr): **32 (1906)**

Heft 5

PDF erstellt am: **24.09.2024**

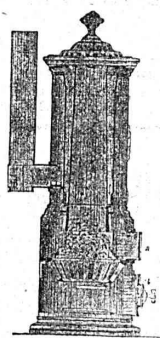
Nutzungsbedingungen

Die ETH-Bibliothek ist Anbieterin der digitalisierten Zeitschriften. Sie besitzt keine Urheberrechte an den Inhalten der Zeitschriften. Die Rechte liegen in der Regel bei den Herausgebern. Die auf der Plattform e-periodica veröffentlichten Dokumente stehen für nicht-kommerzielle Zwecke in Lehre und Forschung sowie für die private Nutzung frei zur Verfügung. Einzelne Dateien oder Ausdrucke aus diesem Angebot können zusammen mit diesen Nutzungsbedingungen und den korrekten Herkunftsbezeichnungen weitergegeben werden. Das Veröffentlichen von Bildern in Print- und Online-Publikationen ist nur mit vorheriger Genehmigung der Rechteinhaber erlaubt. Die systematische Speicherung von Teilen des elektronischen Angebots auf anderen Servern bedarf ebenfalls des schriftlichen Einverständnisses der Rechteinhaber.

Haftungsausschluss

Alle Angaben erfolgen ohne Gewähr für Vollständigkeit oder Richtigkeit. Es wird keine Haftung übernommen für Schäden durch die Verwendung von Informationen aus diesem Online-Angebot oder durch das Fehlen von Informationen. Dies gilt auch für Inhalte Dritter, die über dieses Angebot zugänglich sind.

Fabrique de Chauffage central et Poélerie moderne. C. SAMBUC FILS & C^{ie}, Lausanne



CHAUFFAGES CENTRAUX à eau chaude et vapeur à basse pression.

SPECIALITÉ de chauffage d'appartements et de maisons à louer par calorifères-thermosiphons, à feu continu avec trémie d'alimentation.

Grande économie de combustible garantie.

Installations complètes de **Séchoirs, Bains, Buanderies** et de **Cuisines d'Hôtels**, à forfait.

Nouveaux modèles. **FOURNEAUX - POTAGERS** avec ou sans circulation d'eau chaude. Bouilleurs en cuivre ou en fonte. 242

Calorifères Universels perfectionnés (Brevet + N° 25,968).

avec **RÉGULATEURS DE TIRAGE**

ETUDES TECHNIQUES ET DEVIS SUR DEMANDE

Fabrique lausannoise d'appareils de chauffage. G. WEBER, constructeur LAUSANNE 256

CHAUFFAGES CENTRAUX

à eau chaude et vapeur à basse pression.

CHAUFFAGES CENTRAUX LOCAUX (localisés à un seul appartement).

*Installations complètes de cuisines d'hôtels
donnant une grande économie de combustibles.*

Séchoirs, Bains, Buanderie perfectionnée, Brevet + 11466.

CALORIFÈRES UNIVERSELS

Etudes techniques et devis sur demande.

Mise au concours.

La commune municipale de Reconvillier (Jura Bernois) ouvre un concours entre architectes suisses, pour l'élaboration de plans pour la construction d'une maison d'école et d'un hall de gymnastique.

Le programme du concours y relatif est à demander au bureau municipal de Reconvillier.

Reconvillier, le 14 février 1906.

2259 a

Mairie.

CHEMINS DE FER FÉDÉRAUX

(1^{er} Arrondissement).

Mise au concours de travaux.

Un concours est ouvert pour les travaux de fouille, fourniture et pose des **canalisations d'eau de la gare de Vallorbe**, comprenant:

- 570 mètres courants de fouille, en partie dans le rocher;
- 607 m. courants de tuyaux en fonte, de 250, 200 et 150 mm;
- 310 » tuyaux en fer étiré de 2 pouces;
- 160 » tuyaux en ciment de 0^m,20;
- 11 vannes, un flotteur, etc., etc.

Les plans, cahier des charges et formulaires de soumission sont déposés au Bureau central du service de la Voie, salle N° 62 du bâtiment d'Administration de la Razude, à Lausanne.

Les offres signées, cachetées et portant la suscription

« Canalisations de Vallorbe » devront parvenir à la Direction soussignée le 20 mars 1906, au plus tard.

Lausanne, le 2 mars 1906.

Direction du 1^{er} Arrondissement
des Chemins de fer fédéraux.

Mise au concours.

La Commune municipale de Courtelary met au concours, entre les architectes domiciliés en Suisse, l'élaboration des plans d'un nouveau bâtiment scolaire et d'une halle de gymnastique.

Les architectes désirant prendre part au concours sont priés de s'adresser à la **Mairie de Courtelary**, qui tient à leur disposition le plan de situation du terrain et le programme du concours. Les plans devront être adressés à la **Mairie, jusqu'au 19 avril** prochain, à 6 heures du soir.

Courtelary, le 9 mars 1906.

(H 2380 J)

Au nom du Conseil municipal :

Le Président, Charles BELRICHARD.
Le Secrétaire, Paul GOBAT. 3018 c.

Société électrique de la Suisse romande

cherche, pour son réseau de distribution, un 2995 E

Directeur technique et commercial.

Présenter les offres, jusqu'au 31 mars prochain, avec références et diplôme, en indiquant le traitement demandé, sous chiffres S. E. B. 307, à l'Administration du *Bulletin Technique*, à Lausanne, librairie F. Rouge & C^{ie}.

Concours.

BERNE

La Direction générale des Chemins de fer fédéraux, à Berne, met au concours la **fourniture des lampes électriques à incandescence** pour les trains, bateaux et ateliers (45,000 lampes environ). S'adresser à la Direction sus-nommée.

Terme : 15 mars 1906.

TESSIN

La **fourniture d'un pont à bascule** pour l'entrepôt de granit Tenero, à la station de Gordola, est mise au concours. S'adresser à la Direction de la Société A.-G. Schweiz. Granitwerke, à Bellinzona.

Terme : 20 mars 1906.

UNTERWALD

La **fourniture et le montage de ponts à bascule** de 5^m,50 de longueur et de 30 t. de capacité, avec voie de 1 m. d'écartement, sont mises au concours pour les stations de Alpnachdorf et Sarnen. S'adresser à la Direction des Chemins de fer fédéraux du II^e arrondissement, à Bâle.

Terme : 21 mars 1906.

VAUD

L'exécution des **travaux de correction** de la Broye au territoire fribourgeois de Villeneuve, soit terrassements, perrés et cordons fasciés, est mise au concours (devis 30,000 fr.). S'adresser à M. Deluz, ingénieur, av. de Rumine, 3, Lausanne.

Terme : 15 mars 1906.

L'exécution d'un **pont** à l'embouchure du ruisseau de Marnand dans la Broye, comportant une entreprise de maçonnerie et une entreprise de construction métallique, est mise au concours. S'adresser à M. Deluz, ingénieur, av. de Rumine, 3, Lausanne.

Terme : 15 mars 1906.

ZURICH

Les **travaux de réfection** concernant la **partie métallique et le platelage** du pont sur la Limmat, à Ober-Engstringen, sont mis au concours. S'adresser au président de la Municipalité, M. Gustave Hess, à Ober-Engstringen.

Terme : 20 mars 1906.

La **construction et le montage d'un pont** en fer sur la Töss, à Töss, sont mises au concours (poids 125 t.). S'adresser au bureau de l'ingénieur en chef du III^e arrondissement, à Zurich.

Terme : 20 mars 1906.

Le Service des eaux de Klein-Bäretswil met au concours la **construction d'un réservoir en béton** de 80 m³, la **pose des conduites** principales et secondaires ainsi que les **installations à domicile**. S'adresser à M. Gottlieb Egli, municipal, à Klein-Bäretswil.

Terme : 20 mars 1906.

PIRELLI & C^{ie}, MILAN

Société pour l'exploitation générale

du **Caoutchouc, de la Gutta-percha et similaires**

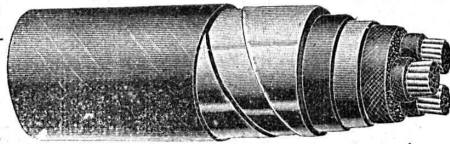
USINES { Principale et siège social à Milan.
Succursale à Spezia pour les câbles sous-marins.
à Villanueva y Geltrú (Espagne) pour fils et câbles électriques.

GRAND PRIX — PARIS 1900

FILS ET CABLES ÉLECTRIQUES ISOLÉS

selon les prescriptions de l'Association Suisse des Electriciens.

Câbles souterrains
pour lumière, trans-
port de force,
téléphonie.
Câbles sous-marins.



Représentants généraux pour la Suisse :

MM. Ch. INZEBNIT & C^o, Genève. C. & L. Trolliet, succ. 2478

GRAND PRIX ET DEUX MÉDAILLES D'OR
à l'Exposition Universelle de St-Louis.

Fils de Cuivre électrolytiques

de la Compagnie des Tréfileries du Havre,

Anciens Etablissements **LAZARE WEILER**

Cuivre pur en barres, en feuilles, en bandes; **Alu-
minium façonné**, Laiton en tôle, fils, barres; **Alumi-
nium**; Tubes cuivre et laiton; **Fils d'acier**,
blancs et galvanisés; **Bi-métal**.

H. KLEINERT & C^{ie}, à Bienne.

166

Aciers et métaux en gros.

Exploitation de Marbre de la carrière de Daviaz

MASSONGEX (Valais).

Pierre dure de qualité exceptionnelle (supérieure mais assimilable à celles de Collombey et Arvel), à grain fin homogène gris-clair, rose-vert, résistant à plus de 1600 kilos au centimètre carré; inaltérable aux intempéries. — Pour travaux de constructions soignées: Pierre de taille de premier choix pour bâtiments, marbreries, etc.

Envoi d'échantillons et devis sur vu des plans et dessins soumis.

Vente de Mastic Meyer.

Cette carrière, en bon état d'exploitation et bien outillée, serait cédée au besoin à un preneur intelligent connaissant la partie. Conditions avantageuses. (2951)

C. CHAMOREL

Entrepreneur et marchand de pierres, La Borde, Lausanne.

Le meilleur plancher

pour locaux exposés à grande fatigue est

le **PARQUET** en

Bois d'Extrême-Orient « Lim »

dont

la résistance contre l'usure,

le peu de variation du volume

sont attestés

par le Laboratoire fédéral et des autorités compétentes de la Suisse et de l'Étranger.

Pour échantillons, etc., s'adresser à la

Fabrique de parquets et de chalets

Interlaken.

2948

Daniel PERRET, Appareilleur

Avenue Béthusy. LAUSANNE Avenue Béthusy.

Installateur des Eaux de Cossonay, Ballaigues, Vallorbe, Vaulion, Echallens, Bremblens, Leysin, etc.

Spécialité de canalisations à haute pression. Chauffages de serres, chambres de bains et buanderies. Installations pour eau et gaz. Appareils sanitaires de tous systèmes. Serrurerie en tout genre. — Etudes et devis sur demande. 218

Librairie F. Rouge & C^{ie}, Lausanne

Les accumulateurs et les piles électriques, par J. MONTPELLIER. 1 vol. in-8, avec 130 figures dans le texte 5 fr.

BARBEROT, E. **Traité des constructions civiles.** 3^{me} édition 1906. In-8, avec 1717 figures dans le texte, 20 fr.

MÉTOUR, E. **Traité élémentaire de la stabilité des constructions.** Gr. in-8, relié, 30 fr.

GULDNER, H. **Calcul et construction des moteurs à combustion.** Manuel pratique à l'usage des ingénieurs et constructeurs de moteurs à gaz et à pétrole. Gr. in-8, relié 35 fr.

KOECHLIN, R. **Formules et tableaux pour le calcul de pièces de construction.** 1901, 4 fr.

VAN MUYDEN, A. **Abaque logarithmique pour le calcul des conduites d'eau sous pression.** Tableau à quadruple entrée représentant, d'après la formule de M. Maurice Lévy, la relation entre le diamètre des tuyaux, la pente de la ligne de charge par mètre de conduite, le débit de la vitesse de l'eau, ces tuyaux étant depuis longtemps en service, 1 fr. 50

LE TUNNEL ET LE CHEMIN DE FER ÉLECTRIQUE DE LA JUNGFRAU. Etude scientifique et technique, par G. DE FOOZ. In-8, illustré, 3 fr. 50

ABAQUE LOGARITHMIQUE

pour le calcul des

Conduites d'eau sous pression.

Par A. VAN MUYDEN, Ingénieur.

Cinquième édition, revue et corrigée,

Fr. 1.50

NOUVEL ATLAS DE POCHE

des CHAMPIGNONS comestibles et vénéneux.

Par PAUL DUMÉE.

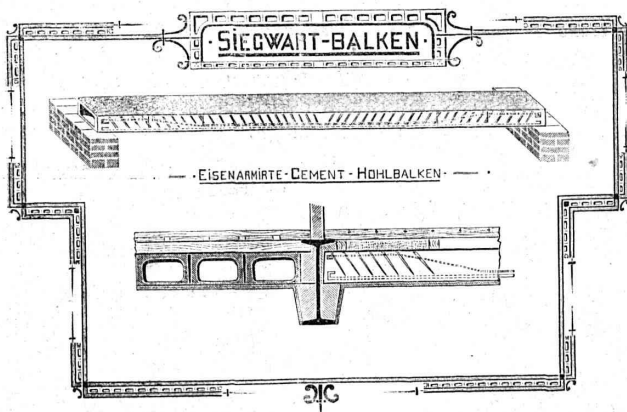
Texte et 64 planches coloriées. Cartonné,

Fr. 6.50

Des Ingenieurs Taschenbuch

Herausgegeben vom Akademischen Verein Hütte.

Edition de 1905. 2 volumes reliés, Fr. 24.



Poutres Siegwart.

Plancher en béton armé, consistant en poutres creuses fabriquées séparément à l'avance dans une usine et mises sur place l'une à côté de l'autre. Pose très simple, sans coffrage, ni échafaudage, par conséquent point de danger d'un décentrement prématuré.

Possibilité de charger les planchers immédiatement après la pose des poutres, permettant ainsi un avancement des travaux sans retard.

Grande sécurité contre l'incendie et action isolante au point de vue de la température et du son.

Devis gratuits à disposition.

G. & A. BANGERTER

Fabrique de produits en ciment.

LYSS (Berne)

Seuls concessionnaires pour les cantons de Bâle, Soleure, Berne et la Suisse romande. 2963

BLIND & MÜLLER

Menuiserie mécanique et de bâtiments.
à OBERRIEDEN (Zurich).

ÉTABLISSEMENT INSTALLÉ A NEUF POUR

Vitrage, Menuiserie, Planchers, etc.

(Za. 1448 g.) GRANDE PRODUCTIVITÉ 2926

ASPHALTE

Sylvestre Fossati, Entrepreneur.

BÉTHUSY, LAUSANNE 2850

Travaux soignés et garantis pour Terrasses, Chambres de bains, Buanderies, Laiteries, Trottoirs, etc.

Fabrique de Carreaux en Ciment comprimé, unis et à dessins.

DEVIS SUR DEMANDE — TÉLÉPHONE 1589

Instruments de Précision.
H. Möhlenbruck, Constructeur

LAUSANNE 2870

Téléphone. Caroline. Belle-Combe.

Nivellement. Appareils électriques.
Disques à calculs.

Construction de tous genres
d'INSTRUMENTS

ATELIERS 2862

D'ÉBÉNISTERIE D'ART
BOBAING

St-Pierre, 2, Lausanne.

Renseignements. Dessins. Devis.

L'UNION

Compagnie d'assurance contre
l'incendie, à Paris,

assure les risques industriels, tableaux, objets d'art et bijoux non admis par l'assurance cantonale, ainsi que les bâtiments en construction et ceux insuffisamment taxés.

S'adresser à MM. Girardet, Brandenburg & Cie. banquiers, directeurs particuliers, à Lausanne, et à leurs sous-agents dans le canton. 234

EXPLOSIFS 232

Société Suisse

DES

EXPLOSIFS

à BRIGUE (Valais).

Dynamites à tous dosages. Détonateurs. Mèches et tous accessoires.

Fabrique de Cartonnages
et IMPRIMERIE 2879

A. RION

Rue de Bourg, 16, Lausanne.

Spécialité de Cartons de Bureaux.

Rouleaux et Portefeuilles
pour Ingénieurs et Architectes.

A. JUCKER

Succ^e de

Jucker - Wegmann

Papiers en gros

Zurich

2908

Spécialité de papiers et toile à dessin et à calquer, des meilleures qualités, en rouleaux et feuilles.



Important pour Entrepreneurs, Architectes et Propriétaires de bâtiments.



Fabrication d'aspirateurs de fumée et de vapeur

DE

Fr. M. Spring-Wenger

BALE

14, Klybeckstrasse, 14.

(2981)

Plus de fumée dans les cuisines et les habitations où sont utilisés ces chapiteaux de cheminées, diplômés dans plusieurs expositions.

Demandez prospectus et prix-courant.

Réparations de cheminées et de toitures en ardoises ou tuiles.

Travail consciencieux et soigné. — Prix modéré.

Revue de l'Electricité

(15^e année).

Seul organe romand consacré spécialement à l'électricité.

Paraît à Lausanne 2 fois par mois.

Abonnement : Suisse. Fr. 6.—.

Etranger » 8.—.

Pour abonnements et annonces, s'adresser à la Société suisse d'Édition, 3, rue Pépinet, Lausanne.

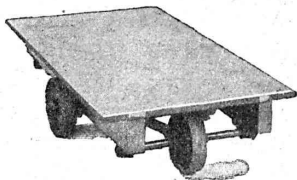
A. JEANTIN, Ingénieur - Constructeur, 4, Rue Petitot, à Genève.

Porteur « Lachat ». — Nouveau wagonnet sans rails, à roues coulissantes, avec rappel automatique, pour transport et manutention de toutes marchandises, matériaux, colis, bagages, etc.

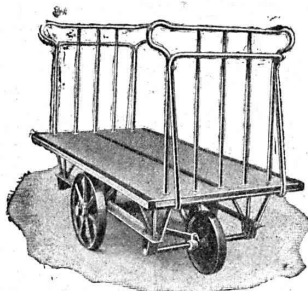
Le Porteur « Lachat » se fait en tous modèles et pour tous usages.

2970

Renseignements
et Prix-Courants gratuits sur
demande.



Stabilité.
Mobilité.
Solidité.
Economie.



Stabilité.
Mobilité.
Solidité.
Economie.



Schweizerische Granitwerke Bellinzona (Société anonyme)

Capital par actions, Fr. 2.750.000 entièrement versé.

Succursale à Zurich I. Schweizergasse n° 6. — Téléphone n° 3403.

IMPORTATION

EXPORTATION

Adresse télégraphique : Granitwerke Bellinzona.
Granitwerke Zurich.

Grand chantier avec riche assortiment à Zurich-Wiedikon, relié à la gare.

Plus de 60 carrières en Suisse (Tessin et Uri), ainsi que dans la Forêt-Noire badoise occupant environ 1500 ouvriers.

Machines à force électrique à Guttnellen.

(Installation mécanique pour tailler le granit).

**Fournitures de travaux en toutes sortes de granit
de nos carrières**

Clair à gris-bleu : Gurtellen, Wassen, Göschenen, Ursern, Chiggiogna, Lavorgo, Anzonico, Giornico, Bodio, Pollegio, Biasca, Irgna, Lodrino, Osogna-Cresciano, Claro.

Blanc éblouissant : Granit de la Verzasca.

Rougeâtre-foncé : Granit de Castione (nouveau type fine).

Foncé : Granit de la Moggia. — **Marbre blanc de Castione-Lumino** (Castione blanc).

Granit de la Forêt-Noire. — Revola.

Représentation générale pour la Suisse et l'Allemagne de la maison Ing. G. GIANOLI e Fils, à Turin et Crusinallo
carrières du granit de Baveno (granits italiens).

Le tailler des pierres se fait à la machine.

Représentation pour molasses durcies de Oggiono Barzago.

Se recommande au mieux.

LA DIRECTION.

FRANÇILLON & CIE LAUSANNE
FRANÇILLON & C LAUSANNE

Technicum du Locle.

(Suisse française).

Etudes théoriques et travail pratique.

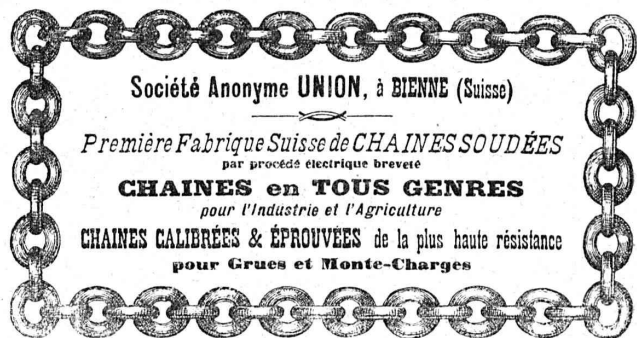
Sections de techniciens : Sections de praticiens.

**HORLOGERIE et branches annexes. ART INDUSTRIEL
MÉCANIQUE — ÉLECTROTECHNIQUE**

Installations modernes. Grands ateliers. Laboratoires de mesures
et essais industriels. — Coupole astronomique. — Musées.

Ouverture du semestre d'été : le 17 avril.

(H. 828 C.) Règlement et programmes à disposition. (3018)



Société Anonyme UNION, à BIENNE (Suisse)

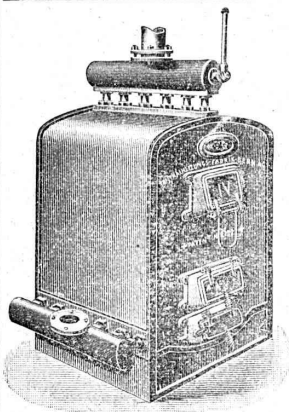
Première Fabrique Suisse de CHAINES SOUDÉES

par procédé électrique breveté

CHAINES en TOUS GENRES

pour l'Industrie et l'Agriculture

CHAINES CALIBRÉES & ÉPROUVÉES de la plus haute résistance
pour Grues et Monte-Charges



Installations
3316 DE
CHAUFFAGES CENTRAUX
de tous systèmes
ET DE
Services d'eau chaude

Bains. Buanderies.
Séchoirs.

Brevet Suisse
N° 21,928.

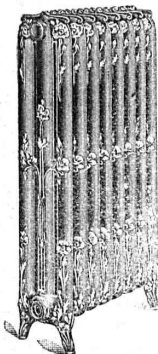
FABRIQUE de CHAUFFAGE CENTRAL BERNE S.A.
Ancienne Maison J. RUEF
OSTERMUNDIGEN

Appareils
de Désinfection
et de Stérilisation.
Prospectus et devis sur demande

Représentant pour Vaud et Valais :

Emile-F. CHAVANNES, Ingénieur

Téléphone 1412. Rue de Bourg, 4, Lausanne.



E. BECK

PERLES, près BIENNE

Télégrammes : PAPPBECK

Téléphone.

FABRIQUE POUR :

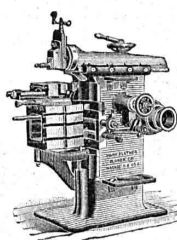
Carton bitumé. — Ciment ligneux.

PLAQUES d'ASPHALTE pour Isolations en tous genres.

TAPIS D'ISOLATIONS — GOUDRON MINÉRAL RAFFINÉ

TRINIDAD ÉPURÉE 233

Tous les produits d'Asphalte et de Goudron.



J. Lambercier & C^{ie}, Genève

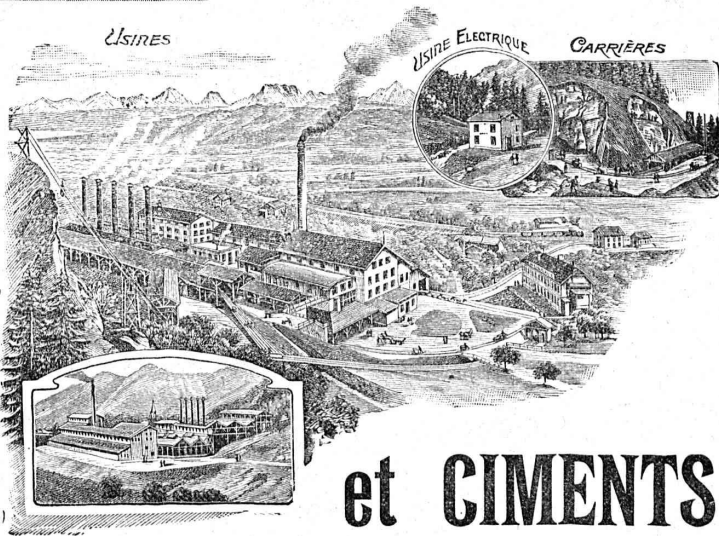
* Fabrique d'Huiles et Graisses industrielles. *

SPÉCIALITÉ DE 239

Fournitures pour Usines

** Organes de transmissions. **
Arbres, Paliers, Courroies, Graisseurs, etc.

MACHINES, OUTILS AMÉRICAINS & AUTRES



SOCIÉTÉ ANONYME

DES

CHAUX

et CEMENTS de BAÛLMES

Médaille d'or. Exposition cantonale vaudoise. Vevey 1901.

235

Les Usines construites en 1898 sont installées avec les derniers perfectionnements et permettent une production annuelle de
3000 wagons de 40 tonnes de **chaux lourde et mi-lourde** et
1000 wagons de 40 tonnes de **ciment naturel et artificiel.**

Chaux hydrauliques de Vallorbe.

(Société des Usines des Grands - Crêts),

VOIR

Exposition d'un bloc de béton

Place du Flon (Occident), Lausanne.

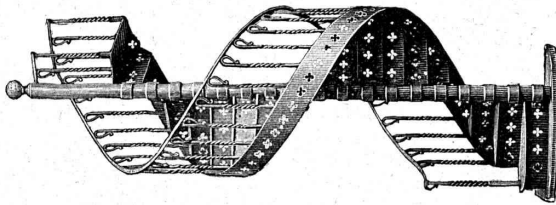
Un bloc de béton de 2600 kg. au dosage de **CENT kg. de chaux hydraulique (qualité Simplon)** par **MÈTRE CUBE** de tout venant (**blocs roulés non compris**) est exposé sur la place du Flon, à Lausanne. Il provient du massif de fondation des piles provisoires destinées à soutenir les échafaudages du **viaduc de Brent** sur la Baie de Clarens (arche de 44 mètres d'ouverture).

L'attention de Messieurs les Ingénieurs, Architectes et Entrepreneurs est particulièrement attirée sur cette Exposition.

(Attestation de M. Cosandey, Ingénieur du Pont de Brent à disposition).

191

TELEPHONE 24



TELEPHONE 24

Atelier de **SERRURERIE** actionné par Moteurs électriques

H. RAPIN

LAUSANNE — 8, Maupas, 8 — LAUSANNE

SERRURERIE en bâtiment et fer forgé.

Vitrages et Devantures de magasin.
Escaliers en fer. — Marquises et Vérandas.

248

Grosse Serrurerie. - Charpentes.

Colonnes-supports en fers assemblés pour lignes aériennes.

ÉTUDE Passerelles, etc. DEVIS

FUGLSTÉR & C^{IE} NEUCHÂTEL (SUISSE)



PHOTOGRAVURE ARTISTIQUE ET INDUSTRIELLE

CIICHÉS EN TOUS GENRES

Estampage - Découpage

PIÈCES DE FORGE en masse
fer doux et acier.

297

PIÈCES DE TOLE en masse
découpées et repoussées.

Leresche & Cie, Forges de Vallorbe.

Carrières de Pierre de taille jaune d'Hauterive près

NEUCHÂTEL

Adresse: Natale Girola, Neuchâtel (Suisse).

Fourniture de **PIERRE DE TAILLE**, taillée en tous genres, livrable dans toutes gares et stations.

SPECIALITÉ DE TRAVAUX D'ART POUR ÉGLISES

Fourniture de pierre de taille de toute provenance.

DEVIS ET ÉCHANTILLONS SUR DEMANDE

258



PREMIÈRE
et plus ancienne maison du monde.

Planchers hygiéniques
sans joints, doux et chauds aux pieds.

EUBÖOLITH!

Recommandé

par les administrations et autorités pour ses qualités éminentes. **600,000 m²** posés par la maison et en usage dans des usines, écoles, bureaux, magasins, casernes, hôtels, hôpitaux, etc., etc.

1900 médaille d'or Expos. univ. Paris. **1901**, méd. d'or avec couronne Vienne. **1901 Gr. Prix** Expos. int. Brest. **1902**, 1^{re} méd. argent Expos. anti-tuberculeuse, Toulouse. **1903**, méd. d'or Expos. du Bâtiment, Paris. **1905 GRAND PRIX COLONIAL EXHIBITION LONDRES**

ÉMIL SÉQUIN

fabricant d'Euboolith,

Zurich (Sard). — Paris.
Londres. — Augsburg, etc.

FÉLIX BÉRAN

Zurich V. Téléph. No 1508

pour la Suisse,
représentant.

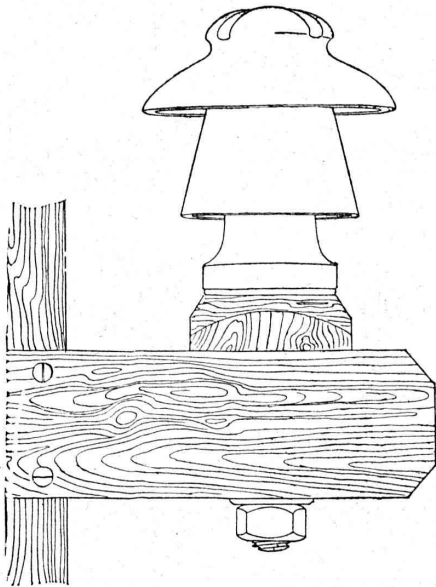
Société Céramique
RICHARD - GINORI
 MILAN (ITALIE).

Capital L. 7,000,000 entièrement versé. 2873

ISOLATEURS

pour hautes et basses tensions en **PORCELAINE DURE**

BASES et MANCHES pour interrupteurs.



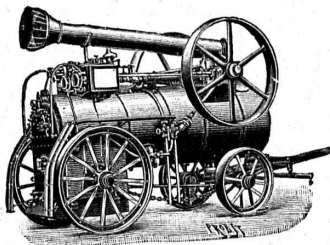
VIROLES pour lampes électriques, etc., etc.

CATALOGUES gratis sur demande.

FERMETURES
 automatiques à rouleaux
 EN TÔLE ONDULÉE
 FR. GAUGER À ZÜRICH

Vente et Location de :

RAILS en acier.
 Voie, genre Decauville.
 Voie Phoenix.
 Plaques tournantes.
 Croisements.
 Vagonnets de tous genres, neufs et d'occasion.



Locomotives d'Entreprises.
 Locomobiles.
TREUILS roulants à benzine et à vapeur.
POMPES centrifuges et autres systèmes.
 Outils de levage.

Rouleaux compresseurs à vapeur. Concasseurs.

FRITZ MARTI (Société anonyme)
 Dépôts et Ateliers à **Winterthur.**

BUREAU INTERNATIONAL DE BREVETS D'INVENTION

NAEGELI & Cie

4, Hirschengraben, 4 **BERNE** à proximité de la gare

251 Ingénieur-Directeur: **F. NAEGELI**

ancien expert - examinateur du Bureau fédéral des brevets.

Société des Usines de **L. de ROLL**
GERLAFINGEN (SOLEURE)

Supports pour isolateurs

de formes et dimensions les plus variées

POUR

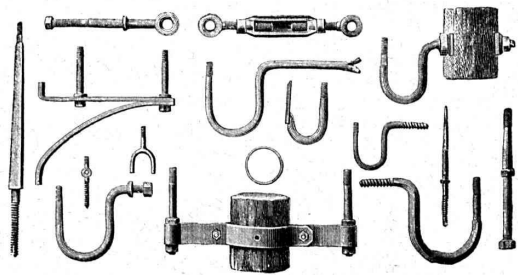
266

lignes téléphoniques et transports de force

NOIRS OU ZINGUÉS

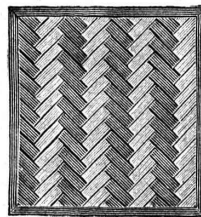
Vis de tension **+** brevetées.

Supports pour filets protecteurs, etc.

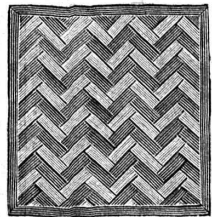


FABRIQUES RÉUNIES
 de Xylolith et d'Acide carbonique. S. A.

à **WILDEGG** (Canton d'Argovie).



Brevet + N° 9080.



Vissé sur faux ou vieux plancher, rendu posé au bain de mortier de silicate de soude sur béton en ciment Portland, ou béton en scorie, selon tous les dessins : carré, octogones, etc., en quatre couleurs et en forme de fougères (bâtons rompus).

Xylolith incombustible, chaud : Bois de pierre, insonore, durable.

Echantillons, prospectus, albums et certificats gratis et franco sur demande.

279

Seulement en Suisse environ 200,000 m² de parquets et environ 10,000 marches d'escalier ont été posés jusqu'ici.

Funiculaire à vendre.

L'Entreprise du tunnel du Ricken offre à vendre le matériel complet d'un funiculaire de chantier permettant de remorquer une charge de 3 tonnes sur une pente de 40%.

L'installation peut être visitée à Wattwil (canton de St-Gall), en s'adressant au chef de service du chantier. (H. 10,795 L.) 3018 a.

CARRELAGES

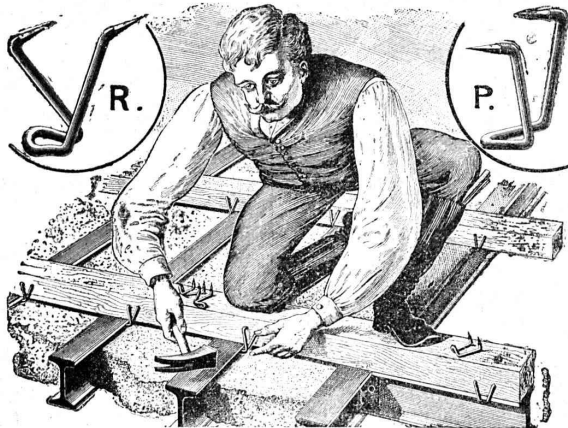
DE ROLLE

Fr. IENNY

successeur de Eug. SIMON

MAISON FONDÉE EN 1850

Crampons de Soliveaux P. & R.
SYSTEME RORDORF



(Za 1405 Bg)

214

expédiés en 6 grandeurs, depuis Fr. 4.— les 100 pièces, par tous les magasins de fer et les propriétaires du brevet :

Rordorf Frères, auf der Mauer 5, Zürich

MENUISERIE D'ART
et de bâtiment

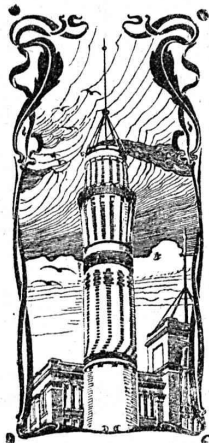
J. CHAUVY & C^{ie}

A. GOLAY, successeur

Maison fondée en 1830.

8, Maupas **LAUSANNE** Maupas, 8

TELEPHONE 781 255



J. WALSER & C^{ie}

ENTREPRISE DE CONSTRUCTIONS
WINTERTHUR

Télégramme : Walser. - Téléphone.

SPÉCIALITÉS : n1364z

Cheminées d'usines et de chauffage.

Maçonneries de Chaudières

de tous systèmes

Construction de Fourneaux

pour tous les services industriels.

Fondations et massifs en béton.

Briqueteries complètes avec fours rotatifs

MATÉRIAUX RÉFRACTAIRES en toutes qualités.

Récompensés à l'Exposition nationale de Genève.

Moteurs Diesel

Les moteurs à combustion
les plus avantageux et économiques

pour le service
avec des combustibles liquides

BON MARCHÉ

Fabricants exclusifs pour la Suisse :

SULZER FRÈRES

Winterthur.

Les moteurs sont exécutés depuis
20 HP de force.

301

SERRURERIE D'ART

Charpentes en fer. - Serres. - Vérandas. - Grilles et Portails.

Travail soigné.

Téléphone.

Force électrique.

* 274



Louis Cherpit

NYON (Suisse).

Bureau et Atelier :

AVENUE VIOLLIER

APPAREILLAGE pour EAU et GAZ



(O. 2005 N.)

2904