

Objektyp: **Advertising**

Zeitschrift: **Bulletin technique de la Suisse romande**

Band (Jahr): **69 (1943)**

Heft 8

PDF erstellt am: **21.09.2024**

Nutzungsbedingungen

Die ETH-Bibliothek ist Anbieterin der digitalisierten Zeitschriften. Sie besitzt keine Urheberrechte an den Inhalten der Zeitschriften. Die Rechte liegen in der Regel bei den Herausgebern. Die auf der Plattform e-periodica veröffentlichten Dokumente stehen für nicht-kommerzielle Zwecke in Lehre und Forschung sowie für die private Nutzung frei zur Verfügung. Einzelne Dateien oder Ausdrucke aus diesem Angebot können zusammen mit diesen Nutzungsbedingungen und den korrekten Herkunftsbezeichnungen weitergegeben werden. Das Veröffentlichen von Bildern in Print- und Online-Publikationen ist nur mit vorheriger Genehmigung der Rechteinhaber erlaubt. Die systematische Speicherung von Teilen des elektronischen Angebots auf anderen Servern bedarf ebenfalls des schriftlichen Einverständnisses der Rechteinhaber.

Haftungsausschluss

Alle Angaben erfolgen ohne Gewähr für Vollständigkeit oder Richtigkeit. Es wird keine Haftung übernommen für Schäden durch die Verwendung von Informationen aus diesem Online-Angebot oder durch das Fehlen von Informationen. Dies gilt auch für Inhalte Dritter, die über dieses Angebot zugänglich sind.

Ein Dienst der *ETH-Bibliothek*
ETH Zürich, Rämistrasse 101, 8092 Zürich, Schweiz, www.library.ethz.ch

<http://www.e-periodica.ch>



**ENCRE DE CHINE
À LA PERLE**
Pelikan

Les encres de Chine Pelikan sont très fluides, résistantes et indélébiles. Elles sont livrables en noir profond et en 17 teintes brillantes.
Il n'en existe point de meilleure

Encre de Chine
à la Perle
GÜNTHER WAGNER S.A.Z.

ENCRE DE CHINE
À LA PERLE
Pelikan
GÜNTHER WAGNER S.A.
Fabrication Suisse

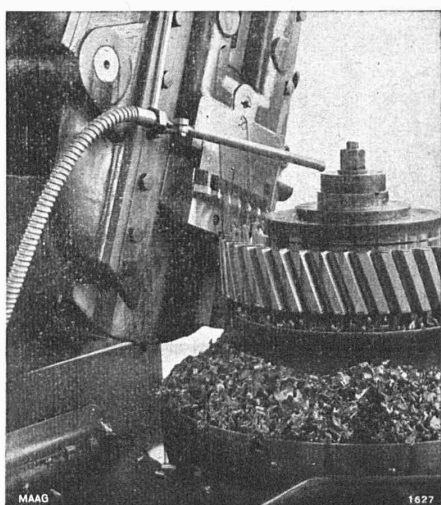
BARRA



Garantit l'étanchéité du mortier et du béton, même avec une grande pression d'eau

MEYNADIER & CIE S. A.
SUCCURSALE À BERNE, SEIDENWEG 24

S. A. DES ENGRENAGES MAAG, ZURICH



Engrenages, réducteurs et multiplificateurs de vitesse de tout genre

APPAREILS DE CONTROLE ET DE MESURE pour engrenages

POMPES A ENGRENAGES DE PRÉCISION à rendement élevé.

Taillage d'un engrenage à denture hélicoïdale sur machine MAAG



S. A. FABRIQUES DE MEUBLES

Horgen-Glaris à Horgen

Maison suisse la plus importante pour

AMEUBLEMENT

de Salles de concert, théâtres, cinémathogues, restaurants, cafés, salles à manger, vestibules, etc.

BAUMGARTNER & C^{ie} (S. A.)

LAUSANNE

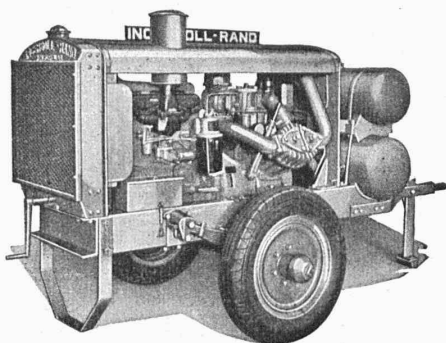
Papiers tous genres

Publicité efficace par
le
"Bulletin Technique"

Conducteur de travaux

(technicien génie civil) avec pratique est demandé pour de suite Place stable en cas de conve-nance.

Faire offres accompagnées de certificats, références et prétentions sous chiffre P. 2840 S. à Publicitas, Sion.



Moto-Compresseur Ingersoll-Rand

sur 2 roues à pneumatiques.

Moteur à huile lourde 4 cylindres.
Compresseur bi-étagé, 3 cylindres, réfrigération à air, roulement à billes, soupapes inusables.

Les moto-compresseurs ainsi que les outils **INGERSOLL-RAND** représentent le maximum de sécurité et de rendement et le minimum d'usure

Un essai vous convaincra.

Vente exclusive pour la Suisse :

ROBERT AEBI & C^{IE} S. A., ZURICH

Bureau technique

Fabrique de machines

Tél. 31.750

Thermostat pour chauffe-eau

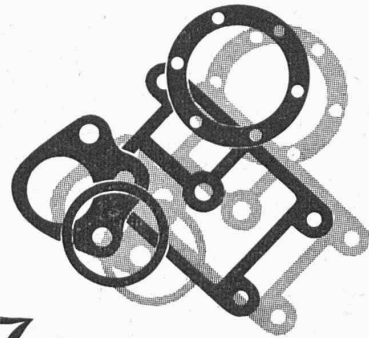
In - 2130



Construction simple
Sécurité de service
Encombrement réduit
Grande puissance de rupture: 10 A, 380 V
Dispositif de sécurité conforme aux prescriptions de l'A. S. E.

LANDIS & GYR ZOUG

Dépt. Appareils de contrôle thermique



Joint^s decou^pés

de toutes formes et dimensions en
klingerit, cuir, fibre, papier huilé,
liège, feutre, carton etc.

Angst & Pfister

Caoutchouc, Amiante, Cuirs emboutis
ZURICH Stampfenbachstrasse 144

Biola

Ameublements en sièges

fixés en rangées ou mobiles,
Chaises superposables en
tubes d'acier.

Demandez sans engagement
nos propositions.

Bigler, Spichiger & Cie, S.A.
Biglen (Berne)

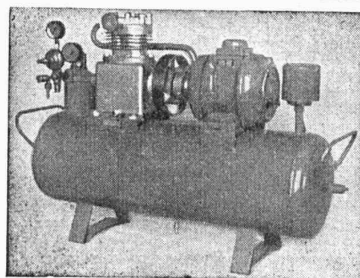


L'explosif
bien connu, efficace et bon marché

c'est

la poudre noire

Intend. féd. des Poudres, Berne



COMPRESSEURS

entièrement automatiques
6 - 64 m³ à l'heure

Installation de peinture
au pistolet, outillage
pour air comprimé, pis-
tolets à soufflet, etc.

WEWERKA

Zurich 8, Dufourstrasse 4, Téléphone 4 16 26 (051)
Berne, Effingerstrasse 33, Téléphone 2 61 26 (031)
Lugano, Via E. Bossi 9, Téléphone 2 20 18

MARS-CHROMA



MARS-CHROMA

crayon de couleur pour l'écriture,
pour le dessin artistique et technique,
pour tous les travaux d'organisation,
se distingue par les qualités suivantes:

1. sa mine mince résiste parfaitement à la casse,
2. ses traits d'une luminosité intense sont pratique-
ment ineffaçables,
3. glissant facilement sur le papier, son usure est minime
4. ses traits résistent aux pliages répétés du papier
et à l'humidité,
5. les dessins en couleur obtenus à l'aide de ces crayons
se reproduisent parfaitement à la lumière.

J. S. STAEDTLER

Fabrique de crayons Mars NUREMBERG.



MEULES ABRASIVES
F. HOFFMANN & CIE
ZÜRICH-ALTSTETTEN
VULKANSTR. 110. TEL: 5.58.87

Protection du moteur!
Sécurité de l'installation!

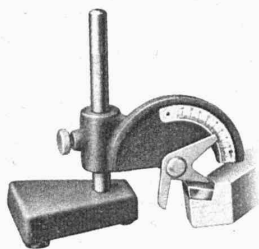


assurée par
L'AUTOMATE STOTZ

Livré en
exécution uni, bi
et tripolaire
de 0,1 à 35 amp.

Demandez le nouveau tarif édition décembre 1942 à la
Représentation générale STOTZ-KONTAKT

A. WIDMER S. A., ZÜRICH, 1, Löwenstr. 11. - Tél. 5 29 95



Appareils pour mesurer les angles des burins

BIDURIT

**Métal dur de coupe et
outils en métal dur**

**Plaquettes et barrettes brutes
Burins — Filières de tréfilage
Canons — Fontes de tour —
Jauges — Mèches — Fraises**



Demandez notre catalogue illustré !

TRÉFILERIES RÉUNIES S. A. BIENNE

SECTION MÉTAL DUR

Tél. 34.11

NAEGELI & Co., Berne

Ingénieurs-Conseils, Bundesgasse 16

Offres d'exploitation de Brevets d'invention

Les propriétaires des brevets suisses suivants désirent entrer en relation avec des fabricants resp. des intéressés suisses en vue de la vente de leurs brevets. Ils seraient aussi disposés à accorder des licences d'exploitation.

N° 216 800 du 20 février 1940, pour : Dispositif de réglage notamment pour petits moteurs électriques.

N° 202 520 du 18 mai 1937, pour : Aiguille à tricoter, notamment applicable au remaillage.

N° 198 678 du 18 mai 1937, pour : Aiguille à tricoter, notamment applicable au remaillage.

N° 184 596 du 27 juin 1935, pour : Manche porte-aiguille à remailler.

N° 145 683 du 25 septembre 1929, pour : Aiguille à tricoter.

N° 149 362 du 5 mars 1930, pour : Poignée comportant une garniture en matière moulée.

N° 210 839 du 26 mai 1939, pour : Macchina continua per la fabbricazione di paste alimentari.

N° 209 239 du 11 juillet 1938, pour : Verfahren zur Herstellung einer therapeutisch verwendbaren Zubereitung aus chlorophyllhaltigen Pflanzenteilen.

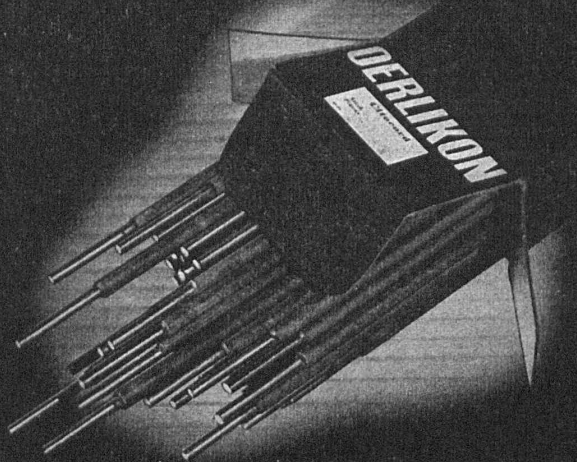
N° 210 194 du 1^{er} avril 1939, pour : Aspirateur de poussières.

N° 224 743 du 15 décembre 1943, pour : Zwangumlauf-Dampferzeuger (ohne Drosselvorrichtung-Düsen).

Prière d'adresser les offres ou propositions à MM. Nægeli & C^{ie}, Ingénieurs-conseils, à Berne, Bundesgasse 16.

OERLIKON

Autogène



*les Electrodes
les plus appréciées*

Fabrique de Machines-Outils Oerlikon, Buehrle & Cie.
Zurich-Oerlikon Tél. 6 65 50 Dépt. Fabrique d'électrodes



Cette marque, composée des initiales du fondateur de notre maison, Gustave Hasler (1830—1900) est une garantie de qualité

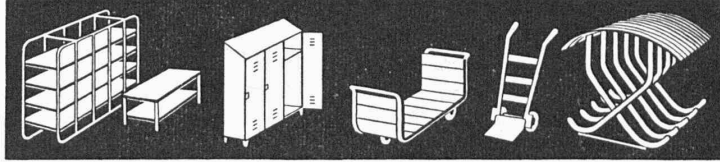
Hasler SA Berne

Manufacture d'appareils téléphoniques et de précision
Fondée en 1852 Téléphone 64

S

Meubles et Ustensiles en acier pour installations de fabriques

Vestiaires pour bureaux et ouvriers, Tables de travail, Casiers pour archives et dépôts, Régalas pour barres de métal, tuyaux, etc., Voitures de perron, chars pour sacs, bancs de travail, Tabourets d'établi, Armoires à outils, Armoires à dessins, etc.



ERNST SCHEER A.-G. HERISAU

TEL. 51992 STAHLBAU UND MASCHINENFABRIK GEGR. 1855

Humidification de l'air

Appareils et
installations

SCHENK

portatifs
roulants
fixes

BREVETS
EXPORTATIONS

Visitez la Foire de Bâle
Halle VI — Stand 1543

PAUL SCHENK,
ITTIGEN-BERNE (Suisse)

**NOTZ & CO.
BIENNE**

**ACIER
SANDVIK**



J. J. BUSER s. a.
BALE 15

Tél. 2 23 98

Isolants pour l'électricité
Articles moulés
en résine artificielle

Tôles perforées



H. HEER & C°
OLTEN

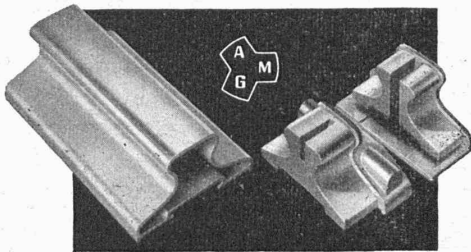
Employez des
Chaînes Galle
au lieu de courroies

Production augmentée,
Rendement 98%

Demandez prix
courant et
questionnaire
S.A.G.U.
Téléphone
16.96 &
45.65



Fabrique de Chaînes Galle
HERGISWIL / Nidw.
Téléphone N° 7 20 96



Tubes profilés Fonte en coquille

en **MÉTAL LÉGER**

se complètent harmonieusement.

PRÉCISION - LÉGÉRETÉ
RÉSISTANCE A LA CORROSION

Aluminium Menziken & Gontenschwil
S. A.

MENZIKEN (Argovie) - Tél. 6-16-21

VIANINI

le supertuyau en béton armé centrifugé.
Haute résistance. Etanchéité.
Longueur utile jusqu'à 3,65 m¹.

EMCO

Fosse septique à
eau claire et biologique. Filtres.
Fonctionnement garanti.

Tuyaux ronds longueur 1 m¹
jusqu'à 1500 mm ϕ armés ou non.

Moulage selon plan

de n'importe quelle pièce en béton,
armée ou non.

DESMEULES FRÈRES

FABRIQUE DE PRODUITS EN CIMENT

GRANGES-MARNAND Tél. 6 41 16

BREVETS D'INVENTION

MARQUES - MODÈLES - RECHERCHES - EXPERTISES

EDMOND LAUBER

Ing. dipl. E. P. F. - Conseil en matière de propriété industrielle.

9, Avenue Marc Monnier

GENÈVE

Téléphone 53188



LE BÉTON VIBRÉ
pour routes en béton, revêtements
et dallages divers s'exécute avec le

VIBROPIL
Brevet n° No. 129.811

Demander renseignements et offres à
S.A. RENE MAY/ING.
Avenue de France 66 - Tél. 2.72.38
LAUSANNE



Publ. Elys

Cette marque

est une garantie reposant sur
près d'un siècle d'expérience.
Exigez-la **toujours** pour

toute la robinetterie

pour l'eau, le gaz, la vapeur,
le chauffage central, etc...

KUGLER SA

La Jonction - Genève

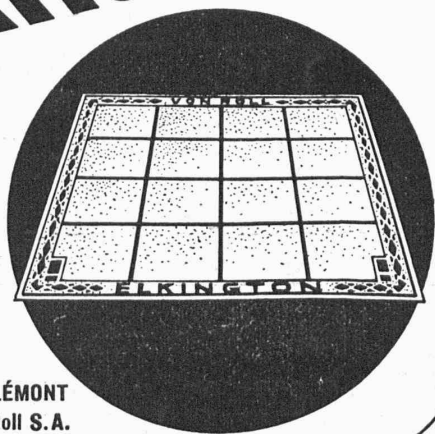
Articles en fonte pour



CANALISATIONS



Regard **ELKINGTON**
Le premier regard construit pour le
trafic actuel, selon les considérations
scientifiques.



USINE DE KLUS KLUS/SOL. FONDERIE DES RONDEZ/DELÉMONT
Société des Usines de Louis de Roll S.A.

J. A. Monsieur Marc RENAUD, Ing. électricien
La Touraille
SIE-CROIX.