

Zeitschrift: Bulletin technique de la Suisse romande
Band: 57 (1931)
Heft: 15

Werbung

Nutzungsbedingungen

Die ETH-Bibliothek ist die Anbieterin der digitalisierten Zeitschriften. Sie besitzt keine Urheberrechte an den Zeitschriften und ist nicht verantwortlich für deren Inhalte. Die Rechte liegen in der Regel bei den Herausgebern beziehungsweise den externen Rechteinhabern. [Siehe Rechtliche Hinweise.](#)

Conditions d'utilisation

L'ETH Library est le fournisseur des revues numérisées. Elle ne détient aucun droit d'auteur sur les revues et n'est pas responsable de leur contenu. En règle générale, les droits sont détenus par les éditeurs ou les détenteurs de droits externes. [Voir Informations légales.](#)

Terms of use

The ETH Library is the provider of the digitised journals. It does not own any copyrights to the journals and is not responsible for their content. The rights usually lie with the publishers or the external rights holders. [See Legal notice.](#)

Download PDF: 31.10.2024

ETH-Bibliothek Zürich, E-Periodica, <https://www.e-periodica.ch>

S. A. BROWN, BOVERI & C^{IE}, BADEN

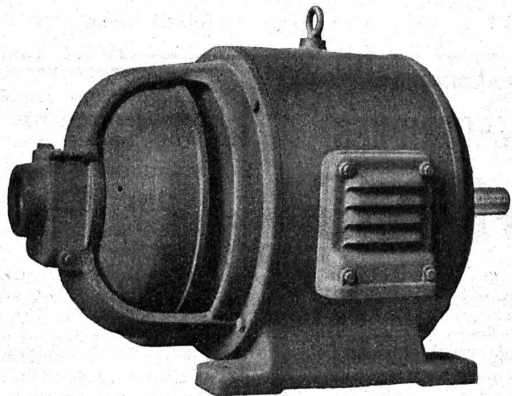
Bureaux techniques :

Baden, Bâle, Berne, Lausanne

Les moteurs triphasés à démarreur centrifuge
pour

grandes puissances

modèle BROWN BOVERI



15583-VI

sont les plus simples à manœuvrer,
les moins exigeants pour l'entretien

Ne voulez-vous pas profiter aussi de
ces avantages ?

Descriptions et offres sur demande.

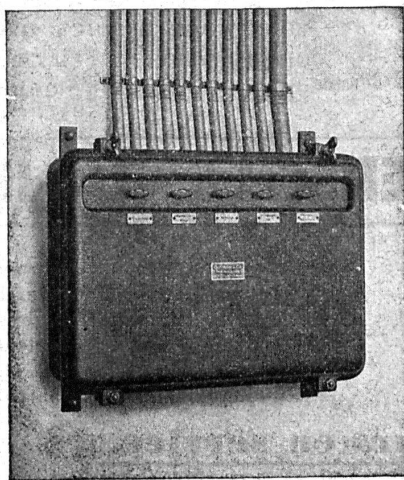
CHARLES MAIER & C^{IE}

FABRIQUE D'APPAREILS ÉLECTRIQUES - SCHAFFHOUSE

16, Place St-François

Bureau de **LAUSANNE**

Téléphone 27.222



Coffret pour installations à lumière.

Gros appareillages

pour usines électriques.

Stations transformatrices.

Stations en plein air.

Coffrets de manœuvre.

Coffrets à coupe-circuits.

Commandes électriques

pour sonnerie d'église.

CONSTRUCTIONS en FER

Ponts, Charpentes, Mâts, Réservoirs, Grues, Tôlerie, etc.

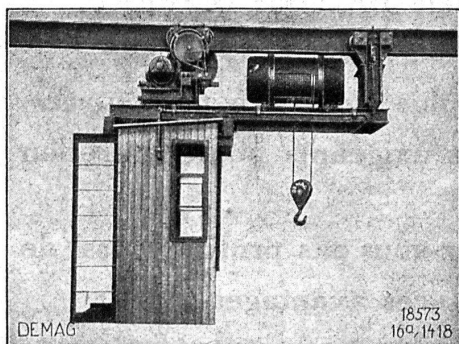
Wartmann, Vallette & C^{ie}, Genève Môme maison à **BROUGG (Argovie)**

**SONDAGES
FORAGES
FILTRES**

Société d'Entreprise de Forages et de Travaux S. A.
(Tiefbohr- & Baugesellschaft A. G.)

ZURICH, 53 Dreikönigstrasse
Téléphone 38.192

BERNE, 5 Werdtweg
Tél. Christoph 1.970



DEMAG

18573
169.1418

Palan Demag de 5000 kg à translation électrique et avec cabine de conducteur.

PALANS ÉLECTRIQUES DEMAG

Modèles avec siège de conducteur pour voie droite et à courbes.

Appareils de levage de réputation mondiale

G. BÆUMLIN, ing.
LUCERNE

TÉLÉPHONE N° 40

L'emploi des lames à rasoir est une question de confiance :

Je vous recommande mes lames à barbe

« **UNIVERSAL** »

qui n'ont pas été égalées en délicatesse et en coupe

Elles s'adaptent aux barbes les plus fortes et aux peaux les plus sensibles

Le prix est de Fr. 7.— pour 100 pièces et avec un rasoir de précision argenté de Fr. 8.— port payé, avec garantie pour chaque lame.

F. W. H. Hegewald

Venlo 52

(HOLLANDE)

Manufacture de Courroies S. A.

Anciennement
Weber & C^{ie}.

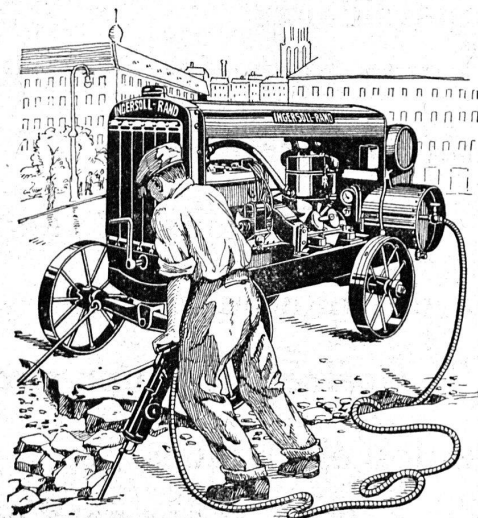
Menziken Téléphone 133



Courroies de transmissions
de tous genres

Courroies spéciales

Lanières - Agrafes - Colle



**100 %
d'économie**

vous sont assurés avec une installation d'air comprimé à grand rendement

INGERSOLL-RAND

qui fournit le double du travail d'une installation normale. En plus, nos compresseurs, brise-béton, marteaux, perforateurs, fouloirs, burineurs, riveurs, etc., sont d'une qualité incomparable.

toujours en service,

jamais en panne !

Robert Aebi & C^{ie}, S. A., Zurich

Téléphone 31.750
Werdmühleplatz, 2

ENTREPRISE ÉLECTRIQUE

C. ERNI & C^{IE}

Avenue Floréal 19 LAUSANNE Téléphone 26 202

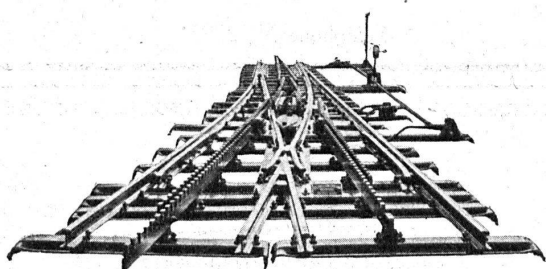
Construction de lignes aériennes de haute et basse tension
et de lignes de contact pour chemins de fer

Ateliers de Constructions Mécaniques de Vevey (Suisse)

Téléphone N° 69

Adresse télégraphique : Fonderie Vevey

Téléphone N° 69



Aiguille pour voie à crémaillère.

TURBINES HYDRAULIQUES
RÉGULATEURS

PONTS ET CHARPENTES MÉTALLIQUES

APPAREILS DE LEVAGE
DE MANUTENTION ET DE TRANSPORT

CHAUDRONNERIE
RÉSERVOIRS - CHAUDIÈRES - GAZOMÈTRES - TUYAUX

FONDERIE DE FER ET DE BRONZE

APPAREILS POUR VOIES FERRÉES

S. A. des CABLERIES et TRÉFILERIES COSSONAY-GARE

Adr. télégr. : CABLERIES

Téléph. : LAUSANNE 8.181

Fils et cordes de cuivre. — Fils et cordes d'aluminium.

Fils et câbles isolés au caoutchouc. — Tubes isolants.

Câbles souterrains pour force et lumière.

Câbles souterrains pour la téléphonie et la télégraphie.

La Confiance
des techniciens compétents
dans les

**Turbines
Charmilles
-Genève**

provient des
résultats excellents
toujours obtenus

**ATELIERS DES CHARMILLES S.A.
CHARMILLES - GENÈVE**

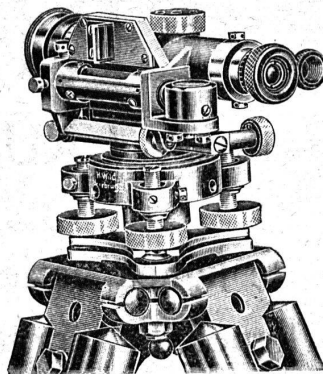
Paris Rue de la Victoire 56 (IX^e)
R.C. SEINE 2100388



WILD

Nouvelle Construction

Le plus petit niveau à lunette Wild



Lecture de la nivelle suivant le dispositif Wild à coïncidence.

Lecture du cercle directement à côté de l'oculaire de la lunette.

Précision pour un nivellement d'un km de longueur avec mesure simple ± 5 mm.

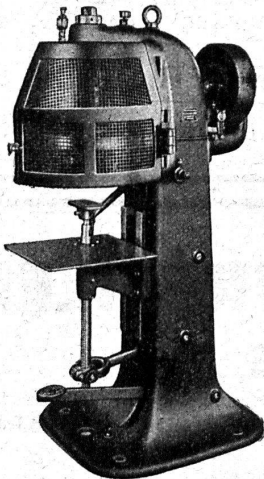
Niveau à lunette I	Prix :	Fr.
avec ou sans cercle horizontal		
$\frac{1}{3}$ grand. naturelle	sans cercle ...	280.—
Poids 2 kg. avec caisse en métal	avec cercle ...	350.—

Demandez description détaillée.

**S. A. de vente des Instruments de géodésie
Henri Wild, Heerbrugg.**

Téléphone N° 2295

SCHULER



La plus ancienne
et importante
usine spécialisée
pour les machines
à travailler les
métaux en feuilles

Presses
à excentrique
Presses à friction
Machines
à découper et
encocher
Cisailles Outillage

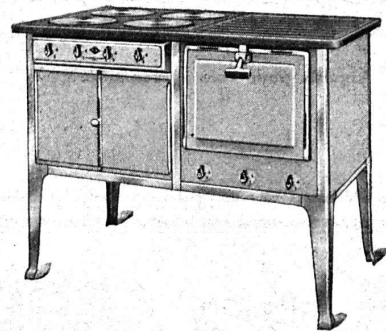
Machine de haut rendement
à sertir les boîtes carrées ou
ovales.

Machines automatiques pour la fabrication en
grande série des boîtes métalliques.

Représentant pour la Suisse romande :

RUBIN & WELTI, Ingénieurs, LAUSANNE
Galeries du Commerce, 62 Téléph. 24.474

L.SCHULER A.G.
GÖPPINGEN · WÜRTEMBERG 18 39

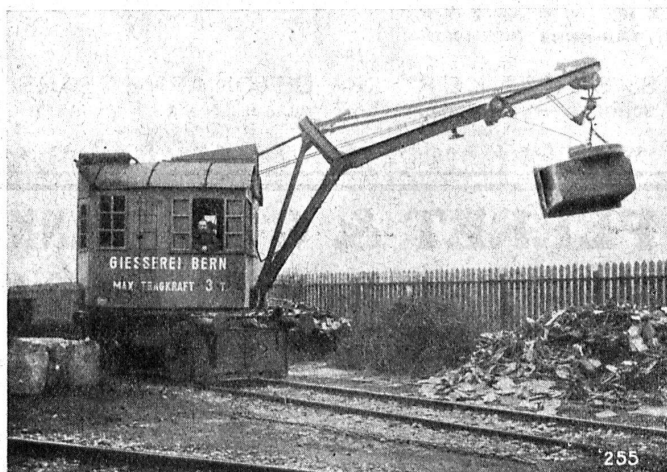


Fourneau de cuisine électrique, N° 404,
notre dernière création, comprenant 3 ou
4 plaques de cuisson, un four placé laté-
ralement, armoire chauffe-assiettes, et
 tiroir pour recueillir les aliments débordants. Appareil de fabrication robuste,
de forme élégante.

Prospectus N°s 301—303 à disposition.

**S. A. KUMMLER & MATTER
AARAU**

Fabrique d'appareils électrothermiques
Téléphone 137



Grue pivotante de 3 tonnes pour service avec électro-aimant et avec benne preneuse automatique. Commande par moteur Diesel.

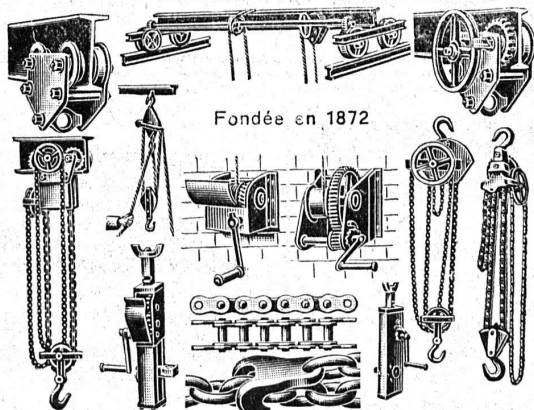
Société des Usines de L. de Roll Fonderie de Berne

Télégrammes : Fonderie de Berne à Berne Téléphone : Bollwerk 50.66

- Appareils de levage de tous genres.
- Dragues à câbles pour l'extraction de gravier et de sable.
- Matériel de chemins de fer : Branchements, Croisements, Chariots transbordeurs, Ponts tournants etc.
- Chemins de fer Funiculaires avec freins de sûreté brevetés.
- Treuil de halage.
- Superstructures à crémaillères des systèmes Riggensbach, Abt, Strub, Peter, etc.
- Barrages : Vannes de toutes grandeurs et systèmes pour barrages, canaux et entrées de turbines, Grilles et Râteaux mécaniques pour le nettoyage des grilles.
- Constructions Mécaniques de tous genres.
- Fonte grise. — Renseignements à disposition.

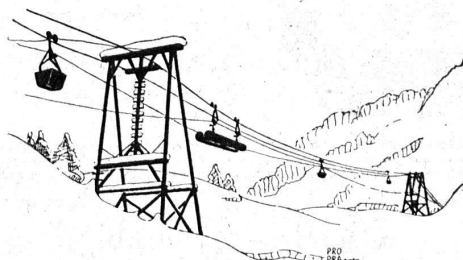
BRUN & C^o, NEBIKON (LUCERNE)

FABRIQUE DE CHAINES, POINTES, APPAREILS DE LEVAGE ET MACHINES POUR ENTREPRENEURS



Fondée en 1872

Palans, Chariots-Roulants, Chaines pour tous usages, Grues d'ateliers, Treuils d'applique, Pointes de toutes dimensions. Livraison rapide. - Prix avantageux. — Demandez nos offres spéciales.



TÉLÉFÉRAGES

Grues à câbles. Treuils
Plans inclinés

OEHLER

Usines Métallurgiques Oehler & Co. S.A. Aarau

Unique émulsion de bitume colloïdale

Bimoïd

Le meilleur enduit moderne pour routes

Minéral S. A. Briège, Succursale Port du Rhin, Bâle

REPRÉSENTANTS : Comptoir Général de Matériaux de Construction S. A., La Chaux-de-Fonds, pour le Canton de Neuchâtel; Ed. Glasson & Co., Bulle, pour le Canton de Fribourg; Portier & Gamper, Genève, pour le Canton de Genève; A. Schneebeli, Entrepreneur, Vevey, E. Beauverd, Matériaux de Construction, Orbe, C. Pavillon, Géomètre officiel, Moudon, pour le Canton de Vaud Eredi fu Luigi Balestra, Bellinzona, pour le Canton du Tessin.

Louis Rossi

11, PLACE ST-FRANÇOIS LAUSANNE TÉLÉPHONE 26.201

LIÈGE AGGLOMÈRE
ET PLANCHERS LIÈGE - ISOLANTS

STORES SCHENKER
CHEMINÉES SCHOFER - FENÊTRES

BÉTON ARMÉ TRANSLUC.
PLANCHERS EUBOLITH

GRANIT TESSIN ET VALAIS - GRÈS-MOLLASSE DE VILLARLOD - CREPIS JURASITE, STUCALITHE - VITRAGES SANS MASTIC

FONDERIE PAUL PERRET & C^{ie}, LAUSANNE

Rue de Genève - Tél. 22.660

Maison fondée en 1895

Rue de Genève - Tél. 22 660

Fonderie de Fer

Fontes pour machines sur modèles et au trousseau, jusqu'à 10,000 kg. — Fontes de bâtiments et de voirie. Articles en séries. Fontes spéciales pour l'industrie chimique.



Fonderie de Cuivre

Bronzes phosphoreux, aluminium et tous autres alliages. — Installation moderne. Machines à mouler. — Livraisons rapides.



Entreprise générale de Travaux d'asphaltage

pour couvertures et dallage; étanches de Toitures plates, Voûtes, Tunnels. Terrasse, Balcons, chambres à lessives, chambres de bains, Etendages, etc. Application verticale Pour assèchement des murs.

Travaux garantis.

Nombreuses références.

LAUSANNE
Téléphone 22.826

ORESTE ROSSO

MAITRE-ASPHALTEUR

VEVEY
Téléphone 151

Expertises

Consultations

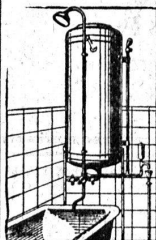
Charles Colombi

Ingénieur, Professeur de l'Ecole d'Ingénieurs de l'Université de Lausanne.

Chauffages centraux

Installations de machines thermiques et frigorifiques
Utilisation rationnelle de la chaleur. Air comprimé

Téléphone 22.812 — LAUSANNE, Chemin des Croix-Rouges, 3



INSTALLATIONS SANITAIRES

Maison Daniel PERRET

Perret frères, LAUSANNE, 6-8, Av. de Béthusy

Installation d'Usines, Villas, Salles de bains
simples et modernes. — Système anglais.

MAGASIN D'EXPOSITION ET DE VENTE
Maison fondée en 1888. TÉLÉPHONE 25.581



S. A. FABRIQUES DE MEUBLES

Horgen-Glaris à Horgen

Maison suisse la plus importante pour

AMEUBLEMENT

de Salles de concert, théâtres, cinémathèques,
restaurants, cafés, salles à manger,
vestibules etc.



CALCULS DE STABILITÉ

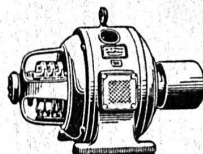
Projets - Devis - Mise en soumission - Surveillance - Expertise

ENTREPRISE

BÉTON ARMÉ et CONSTRUCTIONS DIVERSES

A. PARIS Ingénieur-Conseil, LAUSANNE
Petit Beaulieu, av. Beaulieu :: Téléph. 24.692

Moteurs électriques



Réparation Rebobinage

ACHAT - VENTE
ÉCHANGE

Stock permanent de plus de
300 moteurs neufs et usagés.

Usine électromécanique

P. Truninger, Soleure

Ingénieur électricien diplômé.

Membre de la Société Suisse
des Ingénieurs et Architectes.

IMPRIMERIE LA CONCORDE

Jumelles, 4 - LAUSANNE - Tél. 23595.



Volets à rouleau
HARTMANN & Co. BIENNE

Cumulus
Chauffe-eau électriques
Primulus
Bâtes électriques à
accumulation

FR. SAUTER S.A. BALE



La Poudre Noire

des poudreries d'Aubonne et de
Coire est utilisée avec succès
dans tous les travaux de mineurs.

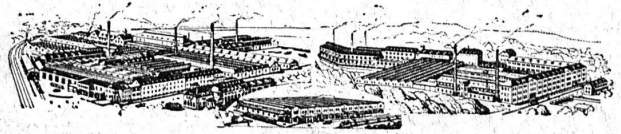
Intendance féd. des poudres, Berne.

La bonne Lumière
AARAU

par la Lampe
AARAU
DEPOLIE INTERIEUREMENT

USINES DE LAMPES ELECTRIQUES AARAU S.A. AARAU

**TRÉFILERIES RÉUNIES
S. A. BIENNE**



FERS ET ACIERS

ÉTIRÉS DE PRÉCISION, POLIS, RONDS, CARRÉS,
HEXAGONES ET AUTRES PROFILS

QUALITÉS SPÉCIALES POUR VIS ET
DÉCOLLETAGES

ARBRES DE TRANSMISSIONS

EN ACIER SPÉCIAL,
COMPRIMÉS OU TOURNÉS

FERS & ACIERS LAMINÉS A FROID

JUSQU'À 360 mm. DE LARGEUR

FEUILLARDS POUR EMBALLAGES

**PLAQUES DE PROPreté
EN CELLULOID**

E.&W. SCHLUND
FABRIQUE D'ARTICLES EN CELLULOID
ALTSTETTEN - ZURICH
TÉLÉPHONE UTO 5009

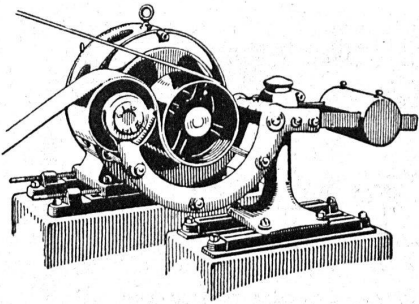
**ELEKTRON-
METALL**

FORTSCHRITT

SANDGUSS - KOKILLENGUSS -
STANGEN - BLECHE - RÖHREN
OEDERLİN & C^{IE} A.G. BADEN



SOCIÉTÉ DES USINES DE **LOUIS DE ROLL** À GERLAFINGEN |||||
○○○ SUCCURSALE : **USINE DE KLUS** À KLUS CT. DE SOLEURE

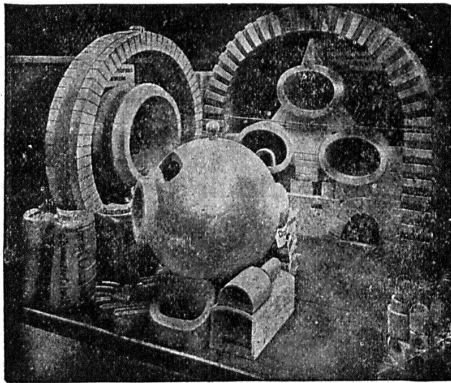


Transmissions Lénix

Transmissions directes avec grands rapports et distances d'axes réduites.
Suppression des renvois. Economie de force, de courroies et de place.

SUCCURSALE: FONDERIE D'OLTEN

Fonte brute pour poulies et roues dentées en tous genres.



Fabrique de Produits Réfractaires Lausen S. A.

Fondée en 1872 **Lausen** (Bâle-Camp.) Téléphone N° 27

Matériaux réfractaires à l'usage de toutes les industries
et pour tous genres de fours.

PRODUITS RÉSISTANT AUX ACIDES

Exposition Nationale Berne 1914 : Médaille d'or

INSULITE

le panneau isolant en fibre de bois

contre

Le FROID

La CHALEUR

Le BRUIT

La CONDENSATION

Renseignements à

Société Commerciale des Bois & Placages S. A.

RENENS (Vaud)