

Objekttyp: **TableOfContent**

Zeitschrift: **Bulletin technique de la Suisse romande**

Band (Jahr): **38 (1912)**

Heft 11

PDF erstellt am: **26.09.2024**

### **Nutzungsbedingungen**

Die ETH-Bibliothek ist Anbieterin der digitalisierten Zeitschriften. Sie besitzt keine Urheberrechte an den Inhalten der Zeitschriften. Die Rechte liegen in der Regel bei den Herausgebern. Die auf der Plattform e-periodica veröffentlichten Dokumente stehen für nicht-kommerzielle Zwecke in Lehre und Forschung sowie für die private Nutzung frei zur Verfügung. Einzelne Dateien oder Ausdrucke aus diesem Angebot können zusammen mit diesen Nutzungsbedingungen und den korrekten Herkunftsbezeichnungen weitergegeben werden. Das Veröffentlichen von Bildern in Print- und Online-Publikationen ist nur mit vorheriger Genehmigung der Rechteinhaber erlaubt. Die systematische Speicherung von Teilen des elektronischen Angebots auf anderen Servern bedarf ebenfalls des schriftlichen Einverständnisses der Rechteinhaber.

### **Haftungsausschluss**

Alle Angaben erfolgen ohne Gewähr für Vollständigkeit oder Richtigkeit. Es wird keine Haftung übernommen für Schäden durch die Verwendung von Informationen aus diesem Online-Angebot oder durch das Fehlen von Informationen. Dies gilt auch für Inhalte Dritter, die über dieses Angebot zugänglich sind.

# Bulletin technique de la Suisse romande

ORGANE EN LANGUE FRANÇAISE DE LA SOCIÉTÉ SUISSE DES INGÉNIEURS ET DES ARCHITECTES — PARAISSANT DEUX FOIS PAR MOIS

RÉDACTION : Lausanne, 2, rue du Valentin : D<sup>r</sup> H. DEMIERRE, ingénieur.

SOMMAIRE : La nouvelle usine à gaz de la ville de Lausanne, à Malley (suite), par W. Cornaz, ingénieur. — Les principes à suivre dans l'organisation des concours d'architecture et leur usage. — Concours pour l'étude d'un bâtiment destiné à l'École de Commerce, à Lausanne : Rapport du jury. — Société fribourgeoise des ingénieurs et architectes. — Société suisse des ingénieurs et architectes. — Association internationale pour l'essai des matériaux. — Bibliographie. — Souterrain du Mont d'Or.

## La nouvelle usine à gaz de la ville de Lausanne, à Malley

par W. CORNAZ, ingénieur

(Suite<sup>1</sup>).

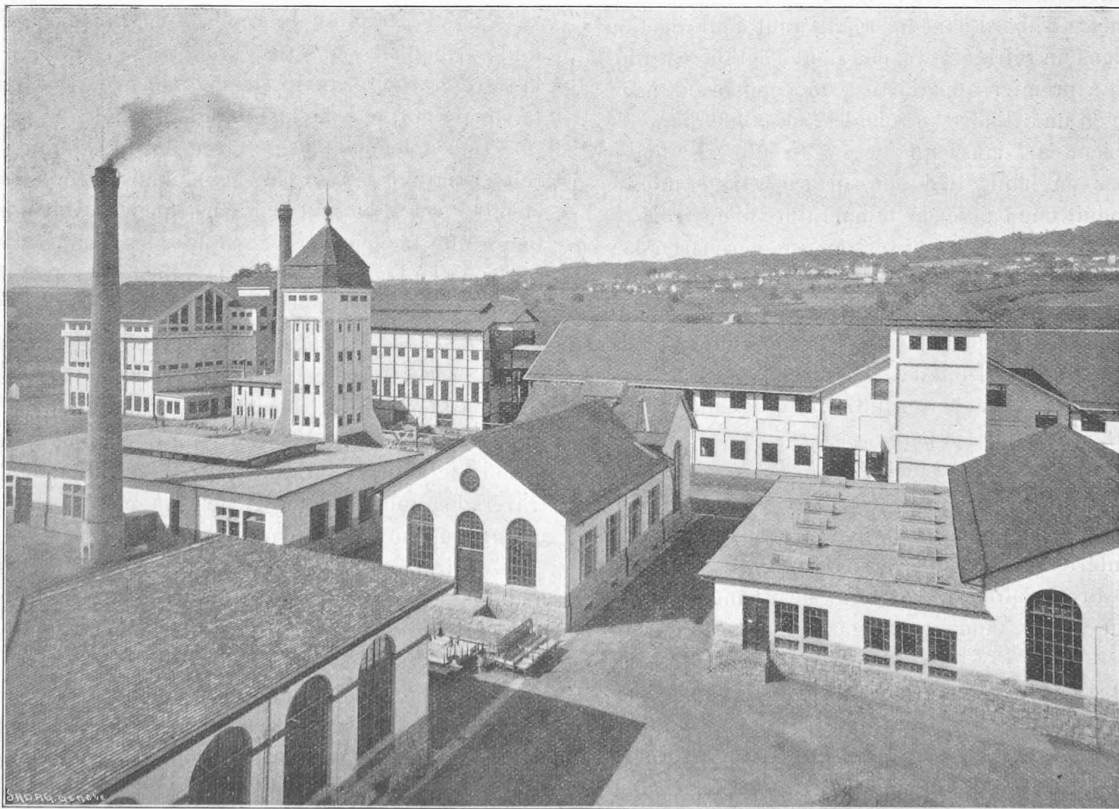
*Appareils.* — Le gaz brut passe des fours au bâtiment des appareils par une conduite souterraine de 500 mm. de diamètre qui a 88 m. de longueur; elle est munie d'un siphon de 3,5 m<sup>3</sup> de contenance, recevant les premiers produits de la condensation, et qui est vidé une fois par

<sup>1</sup> Voir N° du 10 mai, 1912, page 101.

semaine, dans les fosses, au moyen d'un compresseur à air. Cette conduite étant souterraine, elle a l'avantage de travailler dans des conditions à peu près analogues dans toutes les saisons et d'amener le gaz à l'entrée du bâtiment des appareils à peu près à la même température pendant toute l'année. Ce fait permet de régler les appareils une fois pour toutes d'une façon plus stable et pour la marche la plus économique.

Ce bâtiment des appareils est subdivisé en trois locaux, à cause des différences de température que produisent les différents traitements du gaz et aussi pour que les fuites de gaz et accidents éventuels ne compromettent pas toute l'installation. Ces trois locaux renferment les appareils suivants :

Dans le premier local : La réfrigération primaire com-



Bâtiment central.

Appareils.

Epurateurs.

Fig. 55. — Vue d'ensemble prise du gazomètre.