

Objektyp: **Advertising**

Zeitschrift: **Bulletin technique de la Suisse romande**

Band (Jahr): **32 (1906)**

Heft 4

PDF erstellt am: **26.09.2024**

### **Nutzungsbedingungen**

Die ETH-Bibliothek ist Anbieterin der digitalisierten Zeitschriften. Sie besitzt keine Urheberrechte an den Inhalten der Zeitschriften. Die Rechte liegen in der Regel bei den Herausgebern.

Die auf der Plattform e-periodica veröffentlichten Dokumente stehen für nicht-kommerzielle Zwecke in Lehre und Forschung sowie für die private Nutzung frei zur Verfügung. Einzelne Dateien oder Ausdrucke aus diesem Angebot können zusammen mit diesen Nutzungsbedingungen und den korrekten Herkunftsbezeichnungen weitergegeben werden.

Das Veröffentlichen von Bildern in Print- und Online-Publikationen ist nur mit vorheriger Genehmigung der Rechteinhaber erlaubt. Die systematische Speicherung von Teilen des elektronischen Angebots auf anderen Servern bedarf ebenfalls des schriftlichen Einverständnisses der Rechteinhaber.

### **Haftungsausschluss**

Alle Angaben erfolgen ohne Gewähr für Vollständigkeit oder Richtigkeit. Es wird keine Haftung übernommen für Schäden durch die Verwendung von Informationen aus diesem Online-Angebot oder durch das Fehlen von Informationen. Dies gilt auch für Inhalte Dritter, die über dieses Angebot zugänglich sind.

# PARQUETERIE D'AIGLE

FONDÉE EN 1855

225

Les plus hautes récompenses aux Expositions de:

Zurich, 1883 — Yverdon, 1894

Genève, 1896 — Vevey, 1901

Représentée:

à Lausanne par M. J. MERLE, Maupas, 13

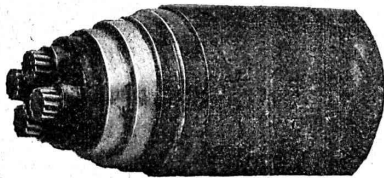
à Montreux par M. Alb. CHENEVAL, avenue Nestlé.

à Genève par MM. A. CHENEVAL & C. MERLE, ch. des Sources 9

## Société d'exploitation des câbles électriques

Système BERTHOUD, BOREL & C<sup>ie</sup>

Maison fondée en 1879. — CORTAILLOD (Suisse). — Maison fondée en 1879.



Câbles électriques pour toutes tensions et pour tous usages.

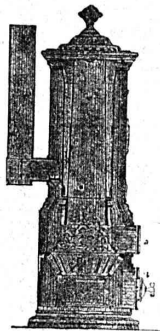
Spécialité de câbles souterrains pour l'Eclairage électrique, la Téléphonie, la Télégraphie, Signaux, etc.

Cordes de cuivre nues. — Cordes souples de toutes sections pour Electrochimie.

292

CONDENSATEURS — ACCESSOIRES

## Fabrique de Chauffage central et Poèlerie moderne. C. SAMBUC FILS & C<sup>ie</sup>, Lausanne



CHAUFFAGES CENTRAUX à eau chaude et vapeur à basse pression.

SPÉCIALITÉ de chauffage d'appartements et de maisons à louer par calorifères-thermosiphons, à feu continu avec trémie d'alimentation.

Grande économie de combustible garantie.

Installations complètes de Séchoirs, Bains, Buanderies et de Cuisines d'Hôtels, à forfait.

Nouveaux modèles. FOURNEAUX - POTAGERS avec ou sans circulation d'eau chaude. Bouilleurs en cuivre ou en fonte. 242

Calorifères Universels perfectionnés (Brevet + N° 25,908).

avec RÉGULATEURS DE TIRAGE

ETUDES TECHNIQUES ET DEVIS SUR DEMANDE

Fabrique lausannoise d'appareils de chauffage.

## G. WEBER, constructeur

LAUSANNE

256

### CHAUFFAGES CENTRAUX

à eau chaude et vapeur à basse pression.

CHAUFFAGES CENTRAUX LOCAUX (localisés à un seul appartement).

Installations complètes de cuisines d'hôtels donnant une grande économie de combustibles.

Séchoirs, Bains, Buanderie perfectionnée, Brevet + 11466.

CALORIFÈRES UNIVERSELS

Etudes techniques et devis sur demande.

## Concours.

### La Caisse d'Epargne de Neuchâtel

ouvre, entre les architectes neuchâtelois ou domiciliés dans le canton de Neuchâtel, un concours pour les plans d'un bâtiment d'administration qu'elle se propose de construire à la Chaux-de-Fonds.

Les architectes désirant y prendre part sont priés de s'a-

dresser pour tous renseignements à la Direction, à Neuchâtel, qui tient à leur disposition le plan de situation du terrain et les conditions du concours.

Les projets devront parvenir au plus tard pour le 30 avril 1906 à 6 heures du soir à la Direction.

Neuchâtel, le 7 février 1906.

(2965)

(H. 2466 N.)

Caisse d'épargne de Neuchâtel.

## Preneurs de licences sont demandés.

Pour une MODERNE CONSTRUCTION DE PLANCHERS, introduite avec bon succès auprès des premières maisons du monde et des municipalités des travaux publics (D. R. P. n° 162587, + Pat. n° 33307), qui vient en question à chaque nouvelle construction, le droit seul de réalisation est à remettre pour de suite à des premières maisons de constructions, de ciments, de matériels de construction, de maçonnerie, etc., dans toutes les villes ou plus grands endroits de la Suisse. 1<sup>res</sup> références. Point de risque. Haut bénéfice. (2946)

Prière d'adresser les offres sous les initiales Z. G. 1132 à l'agence de publicité Rodolphe MOSSE, Zurich. (Za. 4897)

## CHEMINS DE FER FÉDÉRAUX

### Mise au concours de travaux

La Direction générale des Chemins de fer fédéraux met au concours la fourniture de **poutrelles laminées** pour le bâtiment de service de la gare de Berne.

On peut se procurer tous les renseignements relatifs à cette soumission (quantités à livrer, conditions générales et spéciales) au Bureau de l'ingénieur en chef, 6, rue de l'Université, bureau n° 96.

Les offres doivent être adressées à la Direction soussignée, jusqu'au 10 mars au plus tard.

Berne, le 21 février 1906.

(Zag. E. 84)

2995 F.

Direction générale  
des Chemins de fer fédéraux.

## Chemins de fer fédéraux.

La Direction générale des chemins de fer fédéraux, à Berne, met au concours les travaux de terrassement, de maçonnerie et de pierre de taille (molasse) du nouveau bâtiment de service de la Gare de Berne.

On peut se procurer des formulaires de soumission ainsi que le cahier des charges et consulter les plans au bureau

de l'ingénieur en chef auprès de la Direction générale.

Les offres doivent être adressées à la Direction générale des chemins de fer fédéraux jusqu'au 20 février 1906.

Berne, le 29 janvier 1906. 2980

Direction générale  
des chemins de fer fédéraux.

## Mise au concours.

La commune municipale de Reconwillier (Jura Bernois) ouvre un concours entre architectes suisses, pour l'élaboration de plans pour la construction d'une maison d'école et d'un hall de gymnastique.

Le programme du concours y relatif est à demander au bureau municipal de Reconwillier.

Reconwillier, le 14 février 1906.

2259 u

Mairie.

### Société électrique de la Suisse romande

cherche un 2995 E

Directeur technique et commercial.

Offres à présenter jusqu'au 31 mars prochain, avec dépôt de références et diplôme, sous chiffre S. E. B. 307, à l'Administration du journal, librairie Rouge, Lausanne.

## Mise au concours de travaux.

La Direction générale des Chemins de fer fédéraux, à Berne, met au concours l'installation des **appareils de chauffage central** du nouveau bâtiment de service de la gare de Berne.

On peut se procurer le cahier des charges au bureau de l'ingénieur en chef auprès de la Direction générale, où sont aussi déposés les plans.

Les offres doivent être adressées à la Direction générale des Chemins de fer fédéraux jusqu'au 15 mars 1906.

Berne, le 20 février 1906.

(Zag. E. 82)

(2995 C.)

Direction générale  
des Chemins de fer fédéraux.

## Concours de travaux.

Les travaux de construction du tronçon de ligne **Sierre-Chippis**, environ 2 km. 5 de long, sont mis au concours. Les offres, écrites, doivent parvenir au plus tard le **5 mars au soir**, à la Société soussignée, à Neuhausen.

Les plans et conditions de l'entreprise peuvent être consultés à notre bureau, à Sierre, où sont aussi déposés des formulaires de soumission à disposition des intéressés.

Neuhausen, le 20 février 1906.

(2995 B.)

Aluminium-Industrie-Aktien-Gesellschaft,  
à Neuhausen.

## Concours.

### VAUD

La municipalité de Chapelle ouvre un concours pour les **travaux d'assainissement** des 1<sup>re</sup> et 2<sup>me</sup> sections, ainsi que pour la **fourniture des tuyaux en ciment et des drains**. S'adresser à M. L. Perey, secrétaire du Syndicat d'assainissement.

Terme : 2 mars 1906.

### ARGOVIE

Les travaux suivants sont mis au concours pour la distribution d'eau de Kaisten, près Laufenbourg : **captage de sources; construction d'un réservoir de 300 m<sup>3</sup>; posés de conduites (4000 m.); installations à domicile**. S'adresser à M. Keller-Merz, ingénieur, à Baden.  
Terme : 6 mars 1906.

### BERNE

La **fourniture d'un moteur à benzine** pour la fromagerie de Seedorf, près Aarberg, est mise au concours. S'adresser au président de la Société de fromagerie, M. Joh. Liechli, à Seedorf.  
Terme : 1<sup>er</sup> mars 1906.

### TESSIN

La Municipalité de Ravecchia met au concours la **rénovation de son cadastre**, S'adresser à la Municipalité.  
Terme : 5 mars 1906.

### THURGOVIE

L'installation d'une **conduite d'eau métallique** (2000 m. de longueur) et d'un **puits de captage** pour l'établissement de discipline de Tobel est mise en soumission. S'adresser à l'administration de l'établissement, à Tobel.

Terme : 15 mars 1906.

### VALAIS

La Commune de Sion met en soumission les travaux suivants, à exécuter dans la vallée de la Lienne, en amont de St-Léonard : **un barrage en maçonnerie de 800 m<sup>3</sup>; un tunnel de 900 m.** S'adresser au Bureau des Services industriels.  
Terme : 1<sup>er</sup> mars 1906.

### Le meilleur plancher

pour locaux exposés à grande fatigue est

le **PARQUET** en

## Bois d'Extrême-Orient « Lim »

dont

la **résistance contre l'usure,**  
le **peu de variation du volume**

sont attestés

par le Laboratoire fédéral et des autorités compétentes de la Suisse et de l'Étranger.

Pour échantillons, etc., s'adresser à la

Fabrique de parquets et de chalets

**Interlaken.**

2948

## Exploitation de Marbre de la carrière de Daviaz

MASSONGEX (Valais).

Pierre dure de qualité exceptionnelle (supérieure mais assimilable à celles de Collombey et Arvel), à grain fin homogène gris-clair, rose-vert, résistant à plus de 1600 kilos au centimètre carré; inaltérable aux intempéries. — Pour travaux de constructions soignées: Pierre de taille de premier choix pour bâtiments, marbreries, etc.

Envoi d'échantillons et devis sur vu des plans et dessins soumis.

Vente de Mastic Meyer.

Cette carrière, en bon état d'exploitation et bien outillée, serait cédée au besoin à un preneur intelligent connaissant la partie. Conditions avantageuses. (2951)

## C. CHAMOREL

Entrepreneur et marchand de pierres, La Borde, Lausanne.

## Fils de Cuivre électrolytiques

de la Compagnie des Tréfileries du Havre,

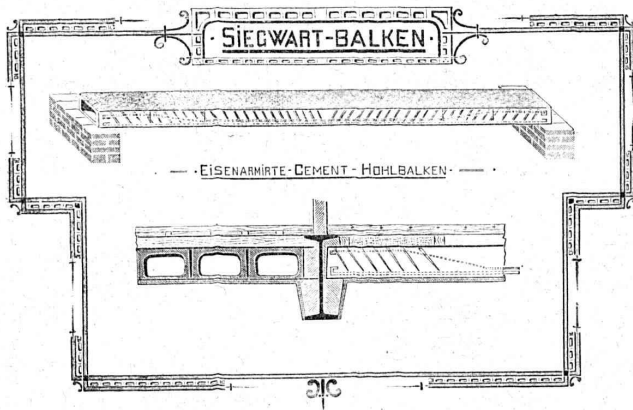
Anciens Etablissements LAZARE WEILER

**Cuivre pur** en barres, en feuilles, en bandes; **Cuivre façonné, Laiton** en tôle, fils, barres; **Aluminium; Tubes cuivre et laiton; Fils d'acier,** blancs et galvanisés; **Bi-métal.**

H. KLEINERT & Cie, à Bienne.

Aciers et métaux en gros.

166



## Poutres Siegwart.

Plancher en béton armé, consistant en poutres creuses fabriquées séparément à l'avance dans une usine et mises sur place l'une à côté de l'autre. Pose très simple, sans coffrage, ni échafaudage, par conséquent point de danger d'un décentrement prématuré.

Possibilité de charger les planchers immédiatement après la pose des poutres, permettant ainsi un avancement des travaux sans retard.

Grande sécurité contre l'incendie et action isolante au point de vue de la température et du son.

Devis gratuits à disposition.

**G. & A. BANGERTER**

Fabrique de produits en ciment.

LYSS (Berne)

Seuls concessionnaires pour les cantons de Bâle, Soleure, Berne et la Suisse romande. 2963

## BLIND & MÜLLER

Menuiserie mécanique et de bâtiments.

à OBERRIEDEN (Zurich).

ÉTABLISSEMENT INSTALLÉ A NEUF POUR

**Vitrage, Menuiserie, Planchers, etc.**

Fr. (Za. 1448 g.)

GRANDE PRODUCTIVITÉ

2926

## ASPHALTE

**Sylvestre Fossati, Entrepreneur.**

BÉTHUSY, LAUSANNE 2850

Travaux soignés et garantis pour Terrasses, Chambres de bains, Bauderies, Laiteries, Trottoirs, etc.

Fabrique de Carreaux en Ciment comprimé, unis et à dessins.

DEVIS SUR DEMANDE — TÉLÉPHONE 1589

Dreyer, Rosenkranz & Droop, Hanovre

FARRIQUE DE

## Compteurs d'Eau

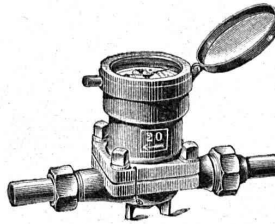
à roue mesureuse en caoutchouc durci, pour les SERVICES d'EAU

Ces compteurs joignent, à une exactitude de mesurage très grande, la plus grande durabilité.

Plus de 237,000 compteurs sont actuellement en service.

Dessins, descriptions et prix sur demande.

Représentant pour la Suisse: Henri SCHOCH, à Zurich.



## ASPHALTE

**Sylvestre Fossati, Entrepreneur.**

BÉTHUSY, LAUSANNE 2850

Travaux soignés et garantis pour Terrasses, Chambres de bains, Bauderies, Laiteries, Trottoirs, etc.

Fabrique de Carreaux en Ciment comprimé, unis et à dessins.

DEVIS SUR DEMANDE — TÉLÉPHONE 1589

**A. JUCKER**

Succ<sup>e</sup> de

Jucker - Wegmann  
Papiers en gros

Zurich

2998

Spécialité de papiers et toile à dessin et à calquer, des meilleures qualités, en rouleaux et feuilles.

**Plaques  
métalliques**

Gravées en relief et en creux. Toutes grandeurs et façons, pour machines, appareils, etc.

\* Echantillons sur demande. \*  
Markwalder & Ganz, St-Gall

Instruments de Précision.

**H. Möhlenbruck, Constructeur**

LAUSANNE 2870

Téléphone. Caroline. Belle-Combe.

Nivellement. Appareils électriques.

Disques à calculs.

Construction de tous genres

d'INSTRUMENTS

ATELIERS 2892

**D'ÉBÉNISTERIE D'ART**

**BOBAING**

St-Pierre, 2, Lausanne.

Renseignements. Dessins. Devis.

## L'UNION

Compagnie d'assurance contre l'incendie, à Paris,

assure les risques industriels, tableaux, objets d'art et bijoux non admis par l'assurance cantonale, ainsi que les bâtiments en construction et ceux insuffisamment taxés.

S'adresser à MM. Girardet, Brandenburg & Cie, banquiers, directeurs particuliers, à Lausanne, et à leurs sous-agents dans le canton. 234

EXPLOSIFS 232

Société Suisse

DES

**EXPLOSIFS**  
à BRIGUE (Valais).

Dynamites à tous dosages. Détonateurs. Mèches et tous accessoires.

Fabrique de Cartonnages

et IMPRIMERIE 2870

**A. RION**

Rue de Bourg, 16, Lausanne.

Spécialité de Cartons de Bureaux.

Rouleaux et Portefeuilles pour Ingénieurs et Architectes.

## Revue de l'Electricité

(15<sup>e</sup> année).

Seul organe romand consacré spécialement à l'électricité.

Paraît à Lausanne 2 fois par mois.

Abonnement : Suisse. . . . . Fr. 6.—.

Etranger . . . . . » 8.—.

Pour abonnements et annonces, s'adresser à la Société suisse d'Édition, 3, rue Pépinet, Lausanne.

## Université de Lausanne. -- Ecole d'Ingénieurs.

L'école comprend les divisions du **génie civil**, de **mécanique**, d'**électricité** et de **chimie**.

La durée des études est de **sept semestres**. Il est annexé à l'école un cours préparatoire d'une année, destiné aux candidats immatriculables à l'Université et qui ne possèdent pas les connaissances spéciales nécessaires pour l'admission en première année.

Le programme détaillé renfermant les conditions d'admission, le programme des cours et le règlement des études est envoyé franco sur demande adressée à la Direction.

### Librairie F. Rouge & C<sup>ie</sup>, Lausanne

La machine dynamo à courant continu. Théorie, construction, calcul, essais et fonctionnement. Tome II. *Construction, calculs, essais et fonctionnement de la machine à courant continu*, par E. ARNOLD. Traduction française de E. Boistel et J. Brunswick. Gr. in-8, avec 496 figures. Relié, 25 fr.

Anwendungen der Graphischen Statik nach Prof. Dr C. Culmann, Bearbeitet von Dr W. Ritter. IV Teil. *Der Bogen*. Mit 120 Textfiguren und 3 Tafeln. In-8, 12 fr.

Ouvrages Littéraires, Artistiques et Scientifiques.

### ILLUSTRÉS

en tous genres pour l'Enfance et la Jeunesse.

*Albums d'Images.*

Envoi gratis et franco du Catalogue.

NOUVEL ATLAS DE POCHE

des **CHAMPIGNONS** comestibles  
et **vénéneux**.

Par PAUL DUMÉE.

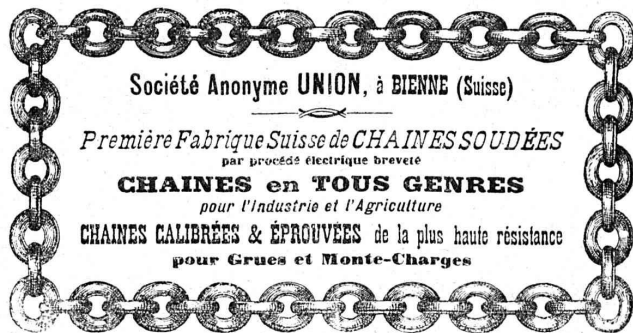
Texte et 64 planches coloriées. Cartonné, Fr. 6.50

### Des Ingenieurs Taschenbuch

Herausgegeben vom Akademischen Verein **Hütte**.

Edition de 1905. 2 volumes reliés, Fr. 24.

LOVERDO, DE. **Les abattoirs publics**. I. *Construction et agencement des abattoirs*. Dispositions générales. Construction. Agencement. Frigorifique. Industries annexes. Abattoirs étrangers. Gr. in-8, avec figures et planches, 27 fr. 50



*Tout ce qui concerne les annonces*

DU

## Bulletin Technique

DE LA

## Suisse romande

*doit désormais être adressé exclusivement à l'Administration de*

## *l'Indicateur Vaudois*

**3, rue Pépinet, 3,**

**LAUSANNE**





# Aciers Américains

véritables

**fondus au creuset,**

pour Outils de toutes sortes.

Qualités supérieures garanties.

Disques à fraiser, forgés et doublement recuits.

Acier d'argent (Acier fondu, étiré et poli).

Acier poli comprimé, pour transmissions, etc., etc.

Grand choix chez les seuls représentants pour la Suisse:

## Affolter, Christen & Cie

**BALE**

FERS ET ACIERS EN GROS 157

Demandez nos Prix-Courants, s. v. p.

# E. BECK

PERLES, près BIENNE

Télégrammes: PAPPBECK

Téléphone.

FABRIQUE POUR:

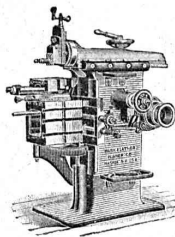
Carton bitumé. — Ciment ligneux.

PLAQUES d'ASPHALTE pour Isolations en tous genres.

TAPIS D'ISOLATIONS — GOUDRON MINÉRAL RAFFINÉ

TRINIDAD ÉPURÉE 233

Tous les produits d'Asphalte et de Goudron.



## J. Lamercier & C<sup>ie</sup>, Genève

\* Fabrique d'Huiles et Graisses industrielles. \*

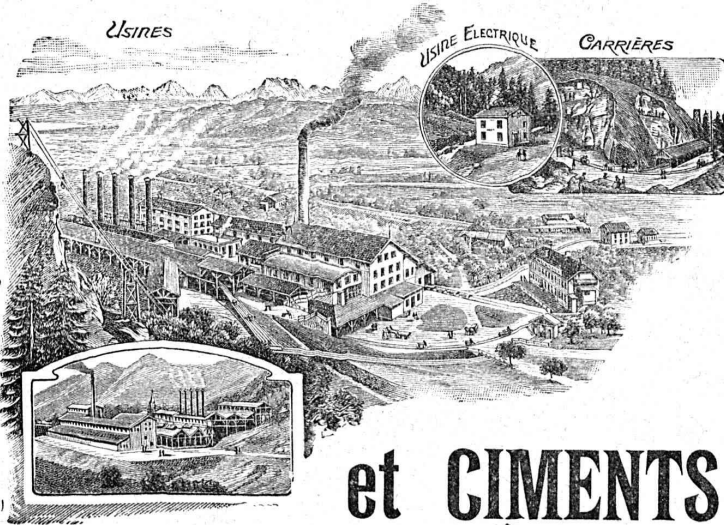
SPÉCIALITÉ DE 239

### Fournitures pour Usines

\*\* Organes de transmissions. \*\*

Arbres, Paliers, Courroies, Graisseurs, etc.

MACHINES, OUTILS AMÉRICAINS & AUTRES



SOCIÉTÉ ANONYME

DES

# CHAUX

# et CEMENTS de BAULMES

Médaille d'or. Exposition cantonale vaudoise. Vevey 1901.

235

Les Usines construites en 1898 sont installées avec les derniers perfectionnements et permettent une production annuelle de  
3000 wagons de 10 tonnes de **chaux lourde et mi-lourde** et  
1000 wagons de 10 tonnes de **ciment naturel et artificiel.**

# Chaux hydrauliques de Vallorbe.

(Société des Usines des Grands - Crêts),

VOIR

## Exposition d'un bloc de béton

Place du Flon (Occident), Lausanne.

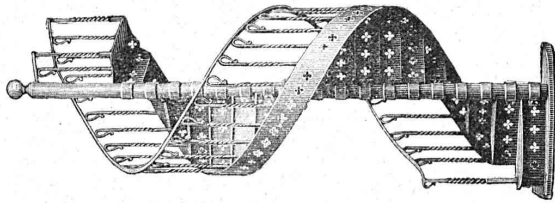
Un bloc de béton de 2600 kg. au dosage de **CENT kg. de chaux hydraulique (qualité Simplon)** par **MÈTRE CUBE** de tout venant (**blocs roulés non compris**) est exposé sur la place du Flon, à Lausanne. Il provient du massif de fondation des piles provisoires destinées à soutenir les échafaudages du **viaduc de Brent** sur la Baie de Clarens (arche de 44 mètres d'ouverture).

L'attention de Messieurs les Ingénieurs, Architectes et Entrepreneurs est particulièrement attirée sur cette Exposition.

(Attestation de M. Cosandey, Ingénieur du Pont de Brent à disposition).

191

TELEPHONE 24



TELEPHONE 24

Atelier de **SERRURERIE** actionné par Moteurs électriques

### H. RAPIN

LAUSANNE — 8, Maupas, 8 — LAUSANNE

**SERRURERIE** en bâtiment et fer forgé.

Vitrages et Devantures de magasin.  
Escaliers en fer. — Marquises et Vérandas.

**Grosse Serrurerie. - Charpenterie.**

Colonnes-supports en fers assemblés pour lignes aériennes.

ETUDE Passerelles, etc. DEVIS

248

## FUGLISTER & C<sup>IE</sup> NEUCHÂTEL (SUISSE)



### PHOTOGRAVURE ARTISTIQUE ET INDUSTRIELLE

### CLICHÉS EN TOUS GENRES

Chantier à proximité de la gare, St-Blaise

### Carrières de Pierre de taille jaune d'Hauterive

près NEUCHÂTEL

Adresse: Natale Girola, Neuchâtel (Suisse).

Fourniture de **PIERRE DE TAILLE**, taillée en tous genres, livrable dans toutes gares et stations.

### SPÉCIALITÉ DE TRAVAUX D'ART POUR ÉGLISES

Fourniture de pierre de taille de toute provenance.

DEVIS ET ÉCHANTILLONS SUR DEMANDE

258

### CARRELAGES DE ROLLE

Force motrice à 3 centim. es le cheval-heure par le

### Nouveau Moteur-Gazogène

à gaz pauvre, aspiration directe.

### GILLIÉRON & AMREIN

Ingénieurs-Constructeurs.

### Fr. YENNY

successeur de Eug. SIMON

MAISON FONDÉE EN 1850

VEVEY SUISSE



PREMIÈRE

et plus ancienne maison du monde.

Planchers hygiéniques  
sans joints, doux et chauds aux pieds.

# EUBOOLITH!

### Recommandé

par les administrations et autorités pour ses qualités éminentes. 500.000 m<sup>2</sup> posés par la maison et en usage dans des usines, écoles, bureaux, magasins, casernes, hôtels, hôpitaux, etc., etc.

1900 médaille

d'or Expos. univ. Paris. 1901

méd. d'or avec couronne Vienne.

1901 G<sup>1</sup> Prix Expos. intern. Brest.

1902, 1<sup>re</sup> méd. argent Expos.

anti-tuberculeuse, Toulouse. 1903,

méd. d'or Expos. du Bâtiment, Paris.

1904, Grand Prix Exp. d'hygiène Paris.

### EMIL SÉQUIN

fabricant d'Euboolith,

Zurich (Hard). — Paris.

Londres. — Vienne, etc.

### FÉLIX BÉRAN

Zurich V. Téléph. N° 4508

pour la Suisse.

représentant

## Daniel PERRET, Appareilleur

Avenue Béthusy. LAUSANNE Avenue Béthusy.

Installateur des Eaux de Cossonay, Ballaigues, Vallorbe, Vaulion, Echallens, Bremblens, Leysin, etc.

Spécialité de canalisations à haute pression. Chauffages de serres, chambres de bains et buanderies. Installations pour eau et gaz. Appareils sanitaires de tous systèmes. Serrurerie en tout genre. — Etudes et devis sur demande.

218

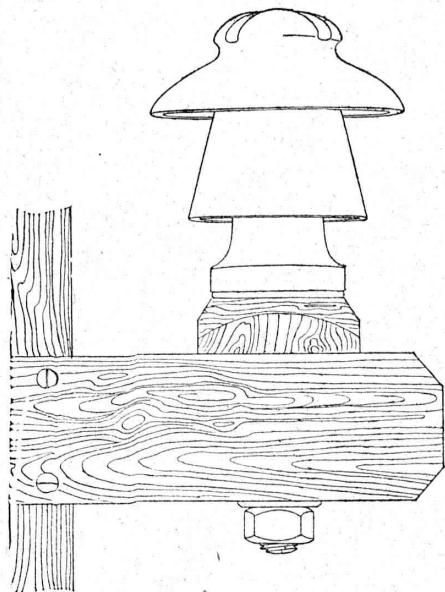
Société Céramique  
**RICHARD - GINORI**  
 MILAN (ITALIE).

Capital L. 7,000,000 entièrement versé. 2873

# ISOLATEURS

pour hautes et basses tensions en **PORCELAINE DURE**

BASES et MANCHES pour interrupteurs.



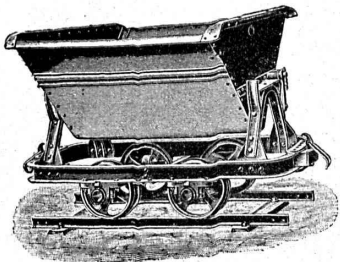
VIROLES pour lampes électriques, etc., etc.

CATALOGUES gratis sur demande.

**FERMETURES**  
 automatiques à rouleaux  
 EN TÔLE ONDULÉE  
 FR. GAUGER À ZÜRICH

**Fritz MARTI** (Société anonyme), Winterthur.

Vente et Location de : 140



- Voie, genre Decauville,
- Rails en acier.
- Vagonnets, Croisements.
- Locomotives de diverses forces et écartements.
- Locomobiles.
- Treuil à benzine et à vapeur, de 3 à 6 chevaux.
- Pompes centrifuges.
- Pompes à diaphragme.
- Outils de levage.

Dépôts et Ateliers à Wallisellen, Berne et Yverdon.

BUREAU INTERNATIONAL DE BREVETS D'INVENTION

**NAEGELI & Cie**

4, Hirschengraben, 4 BERNE à proximité de la gare

251 Ingénieur-Directeur: **F. NAEGELI**

ancien expert - examinateur du Bureau fédéral des brevets.

Société des Usines de **L. de ROLL**  
 GERLAFINGEN (SOLEURE)

## Supports pour isolateurs

de formes et dimensions les plus variées

POUR

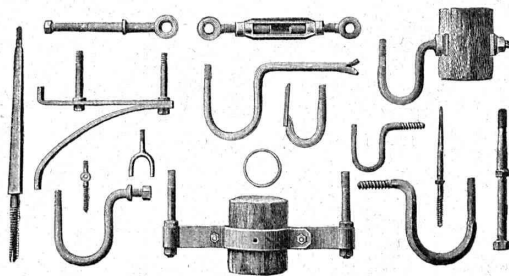
266

lignes téléphoniques et transports de force

NOIRS OU ZINGUÉS

Vis de tension + brevetées.

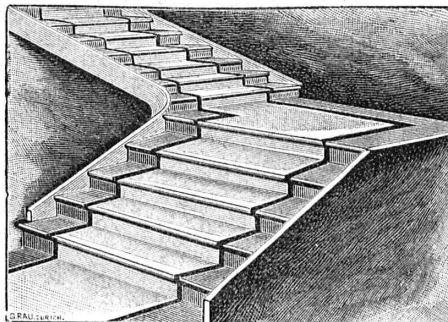
Supports pour filets protecteurs, etc.



FABRIQUES RÉUNIES

de Xylolith et d'Acide carbonique, S. A.

à WILDEGG (Canton d'Argovie).



Brevet + N° 9080.

Brevet + N° 9080.

**MARCHES D'ESCALIER EN XYLOLITH**

pour le revêtement d'escaliers en fer, bois, molasse, ou béton tournants, molasse usée.

Incombustibles, pas glissant et de grande durabilité et résistance.

Couleurs unies ou avec forme de tapis coloré au centre.

Seulement en Suisse environ 10000 marches d'escalier, et environ 200,000 m<sup>2</sup> de parquets ont été posés jusqu'ici



**GÉOMÈTRE**

expérimenté dans croquis de terrain de toutes sortes, ayant pratique de plusieurs années dans la construction hydraulique, cherche position comme (Z. 770)

**TECHNICIEN**

de fondations profondes chez un ingénieur ou entrepreneur. Offres sous initiales Z. Z. 925 à Rodolphe Mosse, Zurich. 2945

**Ingénieurs**

On cherche pour études de chemins de fer et travaux hydrauliques en Suisse et en France, deux bons ingénieurs ayant la pratique des travaux sur le terrain. Entrée en fonctions immédiate ou à bref délai. H 10564 L

Adresser les offres avec indication des emplois antérieurs à M. A. Palaz, ingénieur, Lausanne.

On demande un excellent **CONDUCTEUR de TRAVAUX**

pour entreprises particulières dans Midi de la France, capable pour nivellements, arpentages, levées de plans, routes, direction des chantiers, intelligent pour comprendre les ingénieurs; parfaite bonne conduite. — S'adresser à M. SANTERÉY, ingénieur, à Dôle (Jura). (H. 168 X.)

Un bon (2965)

**DESSINATEUR-ARCHITECTE**

trouverait emploi stable au bureau de l'architecte Francis Isoz, à Lausanne. H 30559 L

Homme, 30 ans, bien au courant bâtiment. (2905 d)

**bon dessinateur,**

demande place chez architecte ou entrepreneur pour conduite de travaux.

Ecrire Hugé, 34, avenue Frontenex, Genève. (H. 5603 L.)

**Excellent dessinateur**

et opérateur demande engagement dans grande entreprise de voie ferrée, réseau électrique ou chez ingénieur civil très occupé. Entrée à volonté. AMR. 53, Genève. (2964)

**ON CHERCHE A ACHETER d'occasion un** 2980 a

**moteur à gaz pauvre**

(sans générateur)

FORCE DE 20 à 30 HP.

usagé, mais encore en bon état.

Adresser les offres sous chiffre T. 721. O., à Haasenstein & Vogler, Lugano.

**A VENDRE**

un fort lot de matières colorantes pour badigeonnage et peinture de bâtiment. Toute offre raisonnable sera prise en considération. Motif de la vente: marchandises refusées pour cause de retard. S'adresser chez MM. A. Natural, Lecoultré & C<sup>ie</sup>, 24, Grand Quai, Genève. (H 445 X.)

**SERRURERIE D'ART**

Charpentes en fer. - Serres. - Vérandas. - Grilles et Portails.

Travail soigné.

Téléphone.

Force électrique.

\* 274



Louis Cherpit

NYON (Suisse).

Bureau et Atelier:

AVENUE VIOLLIER

**APPAREILLAGE pour EAU et GAZ**

**ASSURANCE MUTUELLE**

VAUDOISE

contre les accidents.

205

Fondée en 1895 par la Société Industrielle et Commerciale du Canton de Vaud et concessionnée pour la Suisse par le Conseil fédéral.

**MUTUALITÉ PURE**

Assurance collective des ouvriers aux termes des lois fédérales sur la responsabilité civile.

Assurance collective des ouvriers d'industrie et de commerce non soumis aux lois fédérales sur la responsabilité civile des patrons.

Assurance des apprentis.

ASSURANCES INDIVIDUELLES par police des plus libérales garantissant TOUS les risques d'accidents avec paiement des frais médicaux.

**RÉPARTITION DES BÉNÉFICES ANNUELS:**

50 % aux assurés, 50 % au fonds de réserve, Propriété des assurés.

Statuts, Formulaires et Renseignements au Siège social:



1, Place St-François, LAUSANNE

**MENUISERIE D'ART et de bâtiment**

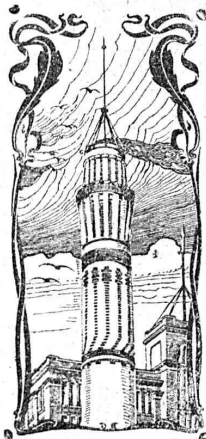
J. CHAUVY & C<sup>ie</sup>

A. GOLAY, successeur

Maison fondée en 1830.

8, Maupas LAUSANNE Maupas, 8

TELEPHONE 781 255



**J. WALSER & C<sup>ie</sup>**

ENTREPRISE DE CONSTRUCTIONS WINTERTHUR

Télégramme: Walser. - Téléphone.

SPÉCIALITÉS: H 1364z

Cheminées d'usines et de chauffage.

Maçonneries de Chaudières

de tous systèmes 219

Construction de Fourneaux pour tous les services industriels.

Fondations et massifs en béton.

Briqueteries complètes avec fours rotatifs

MATÉRIAUX RÉFRACTAIRES en toutes qualités.

Récompenses à l'Exposition nationale de Genève.



(O. 2005 N.)

2904