

Objektyp: **Advertising**

Zeitschrift: **Actes de la Société jurassienne d'émulation**

Band (Jahr): **47 (1943)**

PDF erstellt am: **21.09.2024**

### **Nutzungsbedingungen**

Die ETH-Bibliothek ist Anbieterin der digitalisierten Zeitschriften. Sie besitzt keine Urheberrechte an den Inhalten der Zeitschriften. Die Rechte liegen in der Regel bei den Herausgebern. Die auf der Plattform e-periodica veröffentlichten Dokumente stehen für nicht-kommerzielle Zwecke in Lehre und Forschung sowie für die private Nutzung frei zur Verfügung. Einzelne Dateien oder Ausdrucke aus diesem Angebot können zusammen mit diesen Nutzungsbedingungen und den korrekten Herkunftsbezeichnungen weitergegeben werden. Das Veröffentlichen von Bildern in Print- und Online-Publikationen ist nur mit vorheriger Genehmigung der Rechteinhaber erlaubt. Die systematische Speicherung von Teilen des elektronischen Angebots auf anderen Servern bedarf ebenfalls des schriftlichen Einverständnisses der Rechteinhaber.

### **Haftungsausschluss**

Alle Angaben erfolgen ohne Gewähr für Vollständigkeit oder Richtigkeit. Es wird keine Haftung übernommen für Schäden durch die Verwendung von Informationen aus diesem Online-Angebot oder durch das Fehlen von Informationen. Dies gilt auch für Inhalte Dritter, die über dieses Angebot zugänglich sind.

Ein Dienst der *ETH-Bibliothek*  
ETH Zürich, Rämistrasse 101, 8092 Zürich, Schweiz, [www.library.ethz.ch](http://www.library.ethz.ch)

<http://www.e-periodica.ch>

*L'Association  
pour la défense des intérêts  
du Jura*

travaille au développement général de notre petite patrie jurassienne. Elle est à disposition de tous ceux qui désirent entreprendre quelque chose de durable dans les domaines les plus divers de l'économie jurassienne, de la conservation des sites, de la protection de la nature, etc.

Intéressez-vous à son activité et envoyez-lui votre déclaration d'adhésion. (Adresse : M. F. Reusser, président de l'A. D. I. J., Moutier.)

VOLUMES  
THÈSES  
BROCHURES  
PLAQUETTES

CONFIEZ-EN  
L'IMPRESSION A

*Robert-Tissot & Fils*

LES SPÉCIALISTES DE L'IMPRESSION RATIONNELLE  
DU BEAU LIVRE ILLUSTRÉ, ARTISTIQUEMENT  
CONÇU ET RÉALISÉ AVEC SOINS.

*La Chaux-de-Fonds*

*41, Rue du Parc, 41*

**LIBRAIRIE COOPÉRATIVE**

**LA CHAUX-DE-FONDS**

Rue Léopold Robert 43

**LE LOCLE**

Place du Marché



Fournitures de bureau - Articles de papeterie

Ouvrages littéraires - Livres d'art

Etudes techniques

**aux meilleures conditions**

# **Ecole Cantonale de Porrentruy**

L'Ecole Cantonale comprend un

## **Progymnase et un gymnase**

La division supérieure prépare aux examens de maturité classique, littéraire, scientifique et commerciale; elle délivre aussi le diplôme commercial.

L'Ecole figure sur la liste des établissements dont le

## **Diplôme de maturité**

est reconnu pour l'admission à toutes les facultés universitaires et aux différentes sections de l'Ecole polytechnique fédérale.

Cours spéciaux de français pour les élèves de langue allemande.

L'année scolaire s'ouvre en avril.

---

**Pour tous renseignements, s'adr. au recteur**

---

# Comptoir des Tissus S. A.

**Porrentruy**

**Genève**

**Berne**

**Lausanne**

**Vevey**

*La maison  
des bonnes qualités  
aux prix  
remarquablement bas*

Entreprise générale d'électricité

**F. REICHLER** Porrentruy

(Succ. A. Reichler) Rue du Marché Téléphone 58

*Electricité - Téléphone de l'Etat*

*Télédiffusion - Radio*

# ALPHONSE LACHAT

*Porrentruy*

Matériaux de construction  
Bois ouvragés - Placages  
Articles de peinture  
Poudre de mine et de chasse - Explosifs

## *Société La Bonne Presse*

**PORRENTUUY**

Téléphone 13

Chèques postaux IV a 1204

livre rapidement et à de bonnes  
conditions

**TOUS LES IMPRIMÉS**

pour le commerce,  
l'administration  
et l'industrie

Edit. du Quotidien catholique „**LE PAYS**”  
largement répandu dans les districts de  
Porrentruy, Delémont, Moutier, des Fran-  
ches-Montagnes, de Courtelary, Bienne  
et dans le Laufonnais, ainsi qu'à Berne  
et dans le canton de Neuchâtel,  
et de

**L'Almanach catholique du Jura**

avec chronique jurassienne abondamment  
illustrée

**Objets d'art religieux, ornements et orfèvrerie  
d'église, papeterie et librairie**

IMPRIMERIE MODERNE

**GEOORGES LAUBSCHIEIR**  
PORRENTUUY

Maison de confiance fondée en 1899  
Tél. 1 34 - Compte de chèques IVa 1255

*Tous les imprimés* pour le commerce, l'industrie, les  
administrations, les particuliers.

*Grand Restaurant de l'Inter*  
Maison des Oeuvres paroissiales **Porrentruy**

Grandes salles pour sociétés  
Cuisine bourgeoise soignée  
Banquets de noces  
Restauration à toute heure  
Vins de choix

**Tenancier: Maxime Ramseyer-Gisiger**  
Téléphone 162

*Pour tout arrangement floral*  
*adressez-vous à votre* **FLEURISTE**

**PIERRE BEURET, Porrentruy**

*Seul spécialiste de la région*

*pour les* **COURONNES ARTIFICIELLES**

Rue Centrale 19

Téléphone 118

Les plus beaux  
cadeaux en

**Bijouterie  
Orfèvrerie  
Horlogerie**

se trouvent chez



**JOSEPH COMMENT, Porrentruy**

Rue Centrale - Téléphone 3 36

*Entreprise du Gaz S. A.*

ENTRE LES PORTES 19 - **PORRENTROY** - TÉLÉPHONE 153

Installations sanitaires  
Salles de bains, W. C.  
Eviers, buanderies  
Conduites d'eau en fonte et en fer  
Réseaux d'hydrants  
Conduites de descente en fonte  
Réparations

**Librairie - Papeterie**

Tous travaux de circulaires

**Machines à écrire « Hermes »**

**Machines à calculer**

**PAUL MOINE**

PORRENTROY



# CASINO DU MOULIN

PORRENTROY

Grande salle à disposition des sociétés pr soirées, conférences. Consommations de choix, restauration.

## CINÉMA SONORE

Spectacle de premier ordre du jeudi à dimanche soir.

Se recommande : Ch. Piémontési-Cuenin

LITHOGRAPHIE JURASSIENNE

# C. FROSSARD

PORRENTROY

Lithographie - Imprimerie

Cartonnages - Registres - Reliures

Editions de brochures en tous genres

Impression de musique

Planches hors texte en une ou plusieurs couleurs

Impression en relief

Téléphone 75

Compte de chèques IVa 251

PHARMACIE-DROGUERIE

# PAUL CUTTAT

PORRENTROY

*Travaux d'amateurs*

*Accessoires pour la photographie*

Téléphone 1 91

**PRODUITS DE BEAUTÉ  
PARFUMERIE**

# LIBRAIRIE CHENAL

*Porrentruy*

Ouvrages scolaires - Romans - Journaux  
Fournitures de bureaux et d'école  
Maroquinerie fine - Fantaisie  
Livres et objets de piété

## ARMAND SPIRA

BONNETERIE MÉCANIQUE

**PORRENTUUY**

Tél. 2 71 et 3 28

**Sous-vêtements tous genres :**

**dames, hommes, enfants**

**Articles tricotés :**

**pullovers, sweaters, gilets  
fantaisie, jaquettes, gilets  
militaires, etc.**

**Bas tous genres, chaussettes, soquettes, etc.**

JEAN CHAPUIS

LICENCIÉ ÈS SCIENCES COMMERCIALES  
EXPERT - COMPTABLE

**BUREAU FIDUCIAIRE**

PORRENTUUY

# INFORMATION

Le rendement d'un combustible est fonction de son pouvoir calorifique, du pourcentage d'eau et matières volatiles qu'il contient, ainsi que des propriétés de l'installation de chauffage où il est utilisé. Cela revient à dire que l'on ne saurait acheter un charbon ensuite de **l'avantage uniquement apparent de son prix d'acquisition.**

Avant de prendre une décision, il convient encore d'en connaître l'analyse détaillée, et de recourir par conséquent à l'appréciation **du spécialiste que doit être le véritable fournisseur de combustible.**

Pour vous servir au mieux de notre conscience, nous établissons **toutes nos offres avec une telle objectivité que votre choix sera toujours orienté vers le meilleur produit.**

**VON DACH FRÈRES**  
PORRENTROY

*Visitez l'Ajoie*

*et profitez de l'occasion pour prendre un bon repas  
à l'*

## HÔTEL DU CHEVAL BLANC

**PORRENTROY**

*Grandes salles pour sociétés - Repas de noces -  
Soupers d'amis - Cuisine renommée - Menus  
choisis et spéciaux sur commande - Crus de toute  
première qualité - Truites vivantes - Eau courante  
dans toutes les chambres.*

**L. Léonardi.** Téléphone 1 61.

**PAIERLI**

**PORRENTROY**

Téléphone 1 14  
Place des Bennelats

*Installations sanitaires*

*Buanderies modernes*

*Chauffages centraux de tous systèmes*

**Atelier de reliure - Encadrements**

*E. Bataillard*

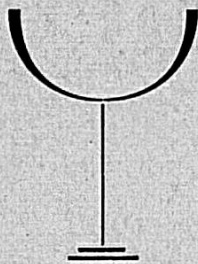
**PORRENTRUY**

Rue de la Préfecture — Maison fondée en 1899

*Reliures pour bibliothèques privées,  
scolaires et publiques — Registres  
Cartonnages — Travaux de luxe  
pour amateurs — Dorure — Cadres  
Tableaux* *Prix modérés*

*Hôtel de la Gare*

**PORRENTRUY**



**M<sup>ME</sup> JEAN GUÉRIN-CHEVROLET**

**TÉLÉPHONE 3 98**

*Toujours mieux servi  
par le spécialiste:*

# RADIO-GERBER

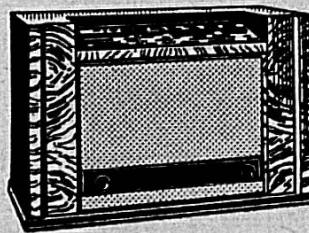
GERBER & FAIVRE

## **PORRENTROY**

Grand'Rue 24  
Tél. 5 48

## **DELÉMONT**

Av. Gare 19  
Tél. 2 14 30



Le meilleur des

*garogènes*

à charbon de bois



⊕ Brevet No 224930 ⊕

# PÉRIAT & PETIGNAT

**Constructeurs**

**Porrentruy**

Téléphone 2 06

Détenteur du



HÔTEL

*Simplon*

RESTAURANT, Pl. de la Gare

**Porrentruy**

*Confort moderne - Grande salle pour banquets*

**Spécialités :**

*Truites au bleu - Croûtes aux morilles  
Les délicieux petits coqs à la broche*

*Et nos fines LIQUEURS : importation directe.*

**Téléphone 4 99**

**Denrées coloniales**

Farine - Son - Avoine

Céréales - Tourteaux

Cigares - Cigarettes - Tabacs

*Joseph Fleury & C<sup>o</sup>*  
*Porrentruy*

Benzine - Pétrole - Huile

Compte de chèques IVa 250  
Téléphone 51

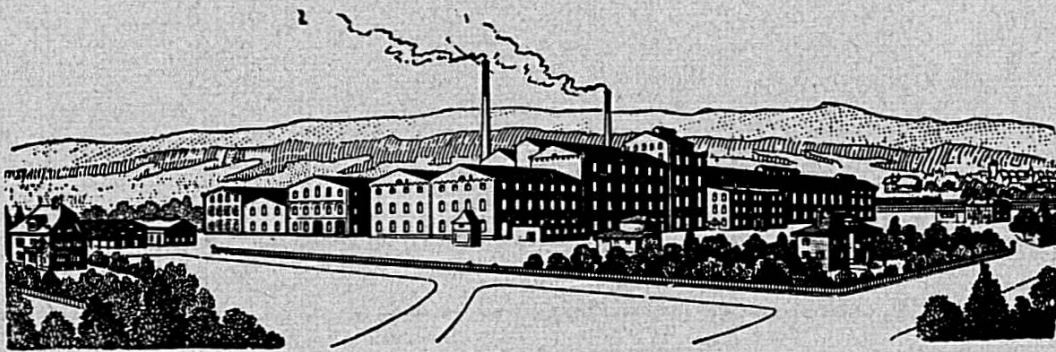
**L**a Société jurassienne  
d'Émulation travaille  
au développement  
intellectuel et moral  
du Jura tout entier.

**Elle mérite donc  
qu'on s'intéresse à  
elle.**

**Un annonceur anonyme.**



# Sucrerie & Raffinerie d'Arberg S. A.



Sucre raffiné de toutes sortes

Pulpes sèches de betteraves à sucre

Fourrage mélassé

Engrais de vinasse Ps. N. K. 6. 2. 5.

Alcool fin

# Caisse d'Épargne de Bassecourt

BASSECOURT - PORRENTROY - DELÉMONT - MOUTIER

---

---

*Banque régionale d'épargne et de crédit*

---

*Traite toutes opérations de banque  
aux meilleures conditions*

---

*Conseils et renseignements seront obligeamment fournis  
par la direction*

## SCHMIEDSTUBE CAFÉ-RESTAURANT DES MARÉCHAUX

Rue du Marché 12 Marktgasse **Berne**  
Rue de l' Arsenal 7 Zeughausgasse

---

*Grandes et petites salles à disposition  
Cuisine soignée — Vins de choix*

---

*Arroz à la Valenciana  
Bouillabaisse - Poulet-Curry  
Coq au vin rouge*

---

**Rendez-vous  
des Jurassiens!**

F. BOURQUIN-AMSTUTZ

*G. P. Ruedin*  
*Succ. de Jaquet et Ruedin*



*Fabrique de boites de montres  
Bassecourt.*

CREATION  
CLICHE  
LUX

# Hôtel - Restaurant Wächter

**BERNE**

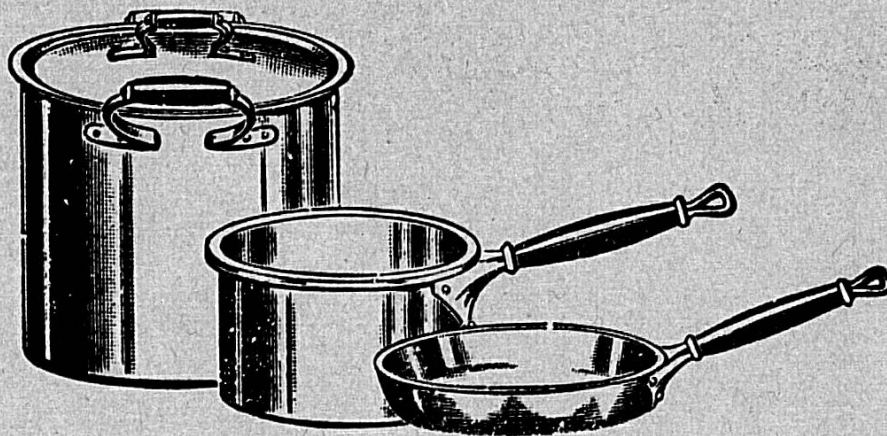
En face de la Gare

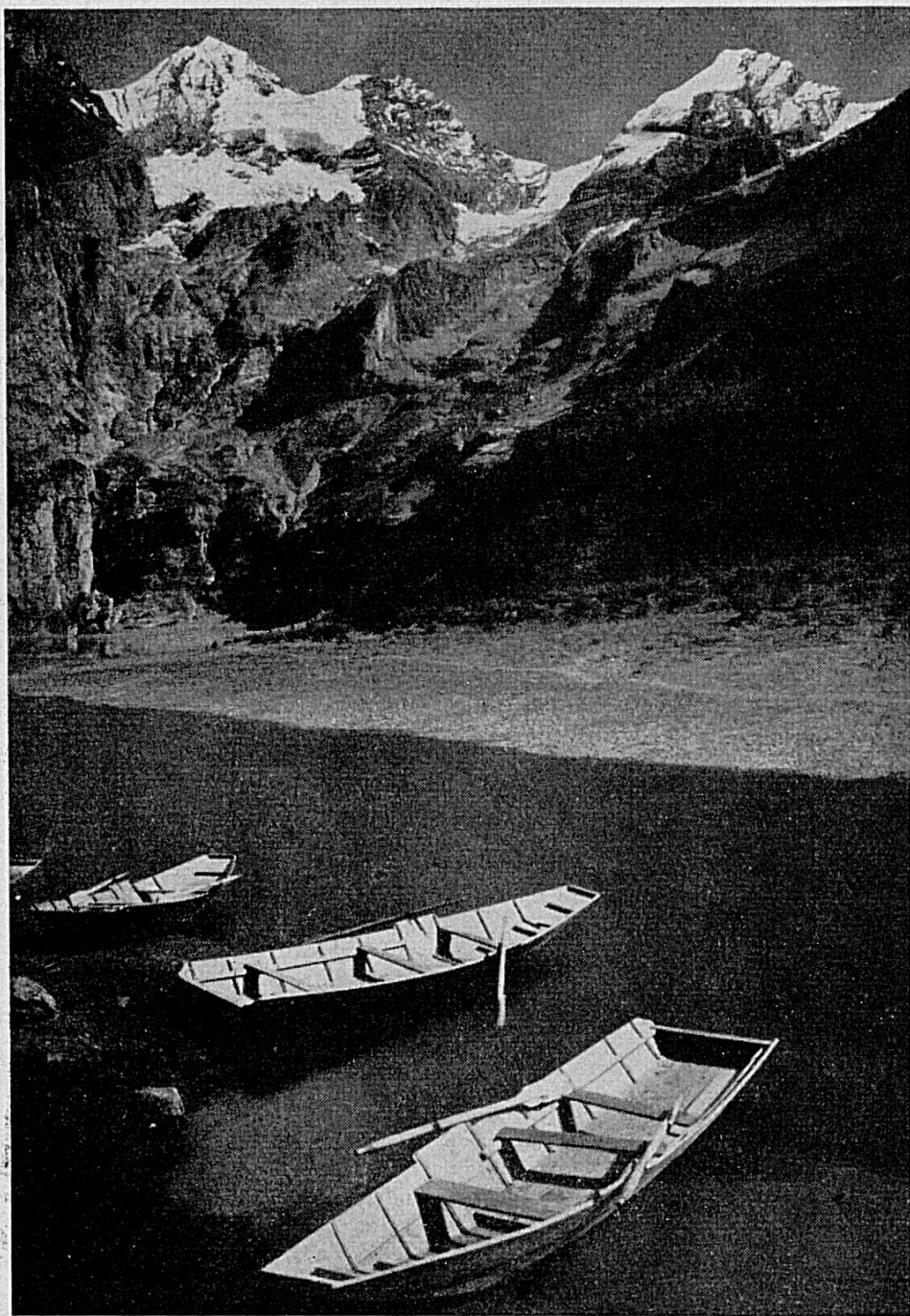
*Bonne cuisine - Vins de premier choix - Bière de la Brasserie Gurten - Téléphone - Eau courante chaude et froide dans toutes les chambres - Chauffage central - Lift - Vaste et beau Restaurant au parterre - Belle salle à manger et salle de réunion au 1<sup>er</sup> étage.*

**F. Liechti**

Maison spéciale pour les  
Articles de cuisine et de ménage

 **christen ag**  
**+ co**  
MARKTGASSE 28 BERN





*Le lac d'Oeschinen près de Kandersteg  
sur la ligne du Lœtschberg*

**IMPRIMERIE**

*Baiuin & Bitterli*

Spitalackerstrasse 51 a      BERNE

---

IMPRESSIONS EN TOUS GENRES

TRAVAIL DE QUALITÉ

**RECTA**

MANUFACTURE D'HORLOGERIE S. A.      \*      BIENNE





La  
**Caisse Hypothécaire**  
du  
**Canton de Berne**

accorde des

**Prêts en première hypothèque**

sur des propriétés foncières situées dans le Canton de Berne, jusqu'à concurrence des  $\frac{2}{3}$  de l'estimation cadastrale et aux meilleures conditions possible.

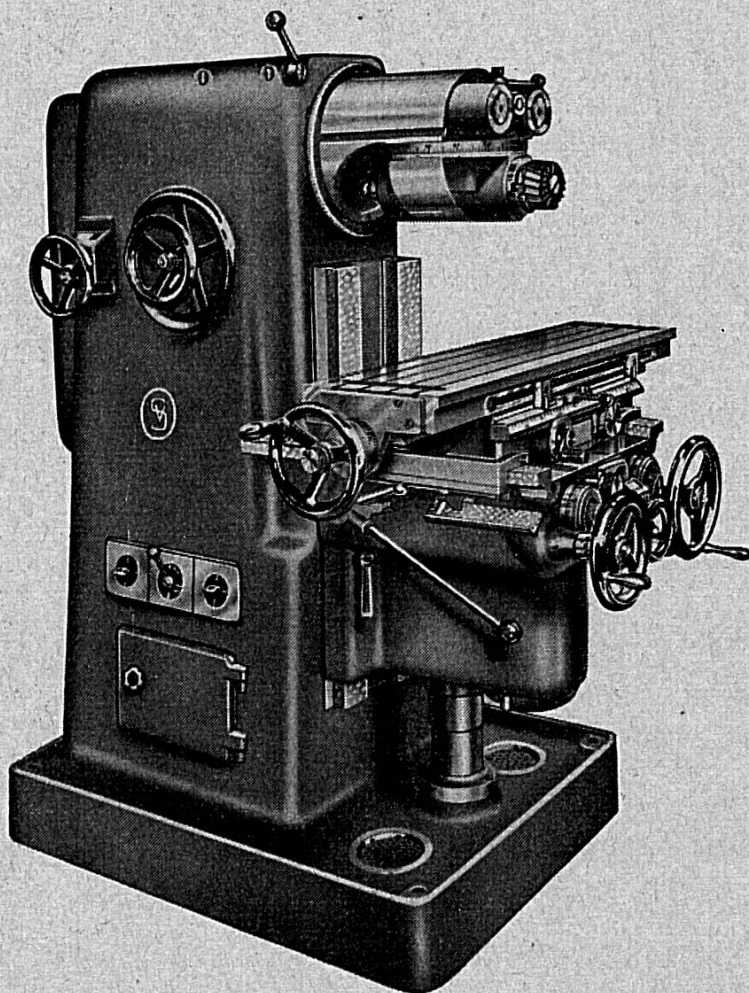
L'amortissement et le service des intérêts se font par annuités, d'après un système qui depuis de nombreuses années a fait ses preuves.

Pour de plus amples renseignements, les intéressés voudront bien s'adresser soit à leur notaire, soit directement à la **Caisse Hypothécaire, à Berne, Schwanengasse 2.**

**Ch. SCHAUUBLIN - VILLENEUVE**

**Bévilard**

SUCCURSALE A DELÉMONT



**TOURS - FRAISEUSES - PINCES**

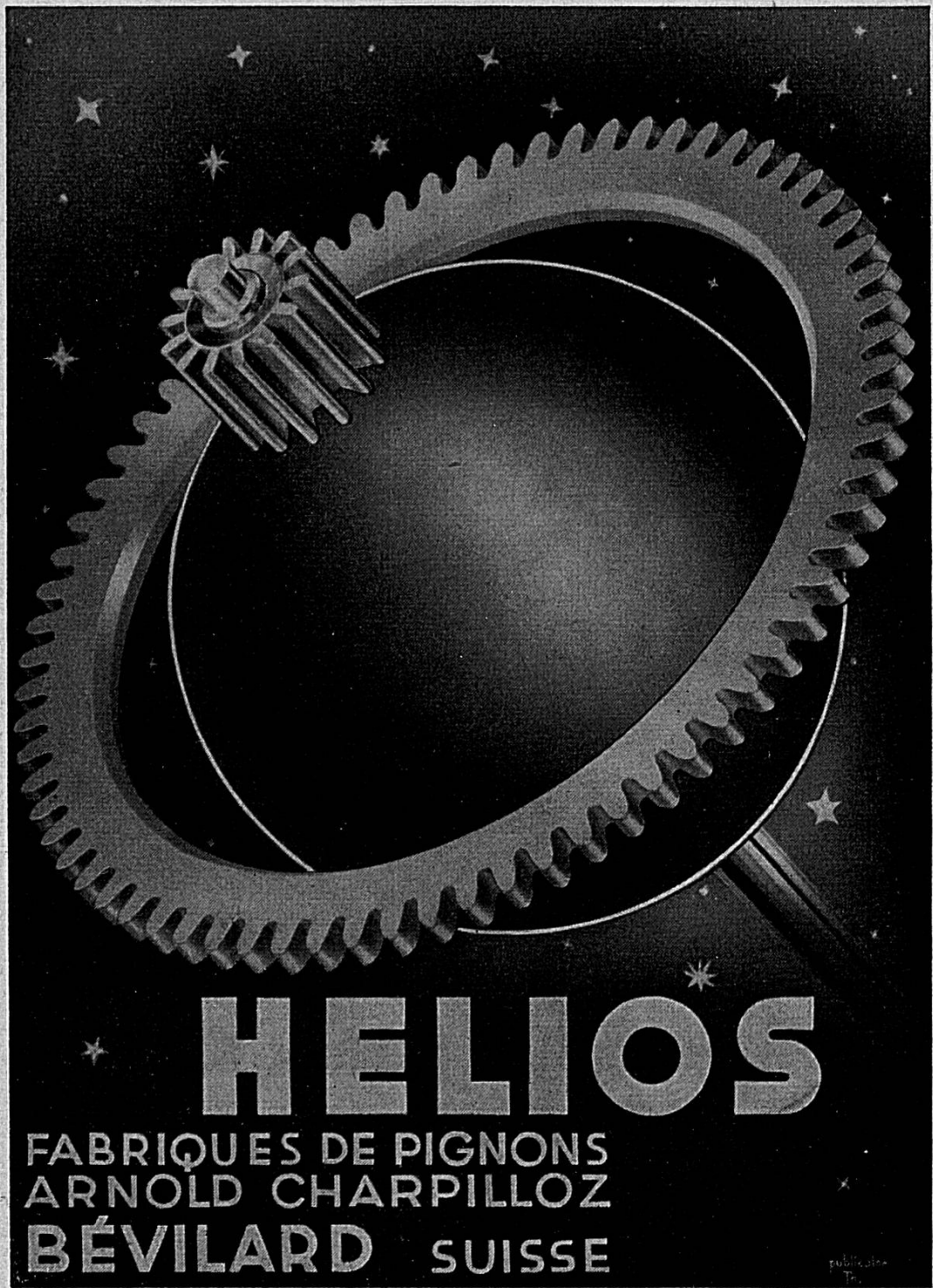
*Café-Restaurant "A la Locomotive,"*

**Adolphe Freléchoux - Tél. 66.63**

**Boncourt**

Restauration à toute heure  
Grande salle pour sociétés  
Consommations de premier choix  
Spécialités de truites de rivière - Vivier à la maison





# HELIOS

FABRIQUES DE PIGNONS  
ARNOLD CHARPILLOZ  
BÉVILARD SUISSE

publinter  
Tn

# PARQUETERIE DES BREULEUX

(Jura Bernois)

Téléphone 4 63 04

---

Tous genres de parquets  
simples et de luxe

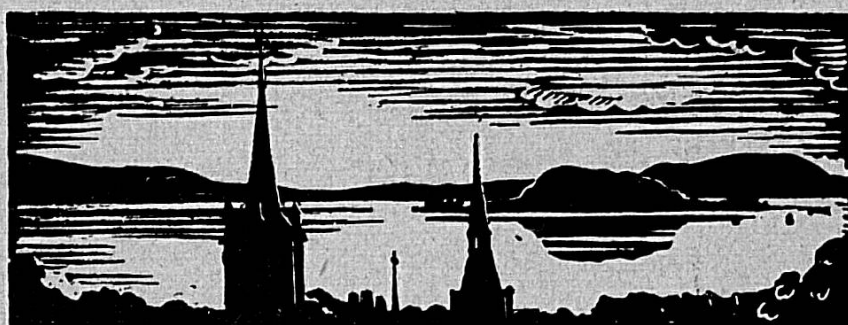
Parquets mosaïque, caisserie, rabotage  
Bois de construction et d'industrie

---

## Usine C. CHAPATTE

Société anonyme

### *Navigation sur le Lac de Biemme*



Courses régulières toute l'année entre Neuveville et  
Cerlier — Courses régulières de Biemme à Cerlier en  
passant par l'île de St-Pierre

Pour renseignements et prospectus, s'adresser au chef  
d'exploitation, à Biemme, tél. 2.51.75

# JOURNAL DU JURA

le plus ancien quotidien du Jura Bernois,  
journal le plus répandu dans la région  
horlogère.

Articles et chroniques d'actualité.  
Dernières nouvelles.  
Mouvement industriel et horloger.

Correspondants spéciaux dans toutes les  
parties du Jura, à Berne, dans les grandes  
villes de Suisse romande et à l'étranger.

Edité par l'Imprimerie

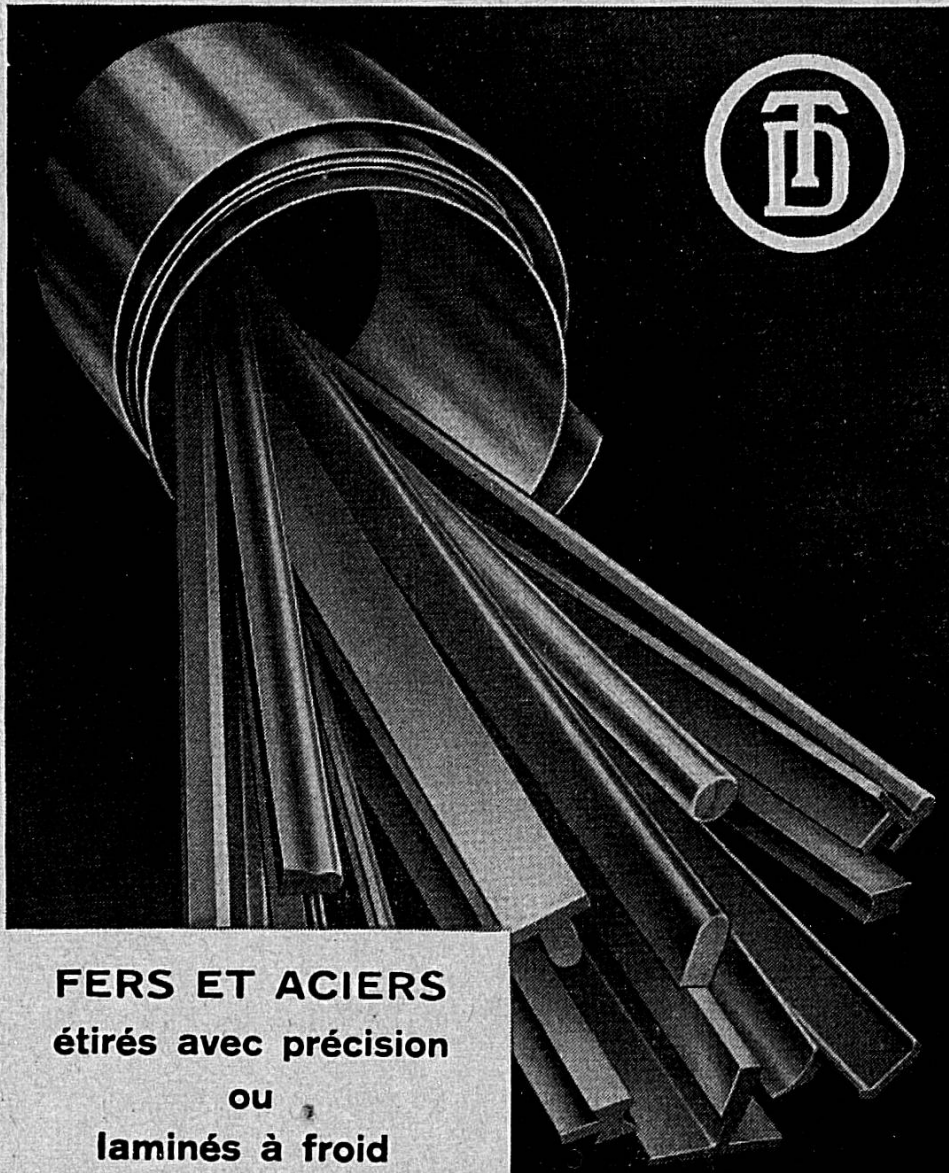
**Ch. GASSMANN, Bienne**

Rue Franche 11. - Tél. 2.42.71 et 2.42.72.

Livraison rapide et soignée de tous les

**Travaux typographiques**

INSTALLATIONS MODERNES



**FERS ET ACIERS**  
étirés avec précision  
ou  
laminés à froid

**TRÉFILERIES RÉUNIES S.A.**  
**BIENNE**



*Visitez*  
*La Chaux-de-Fonds*

**Ville d'études, de villégiatures  
et de sports - Ses parcs, ses  
monuments, ses musées**

Demandez renseignements et prospectus au Secrétariat  
de l'Association pour le Développement de La Chaux-  
de-Fonds.

## Comptabilité

Inventaire - Bilan - Réorganisation  
Tenue par abonnement  
**Questions fiscales**

**DR PAUL MEYER**

**EXPERT-COMPTABLE diplômé**

*Membre de la Société suisse des experts-comptables*

**La Chaux-de-Fonds**

Léopold - Robert 8 - Tél. 2 37 59

Domicile Tél. 2 38 32



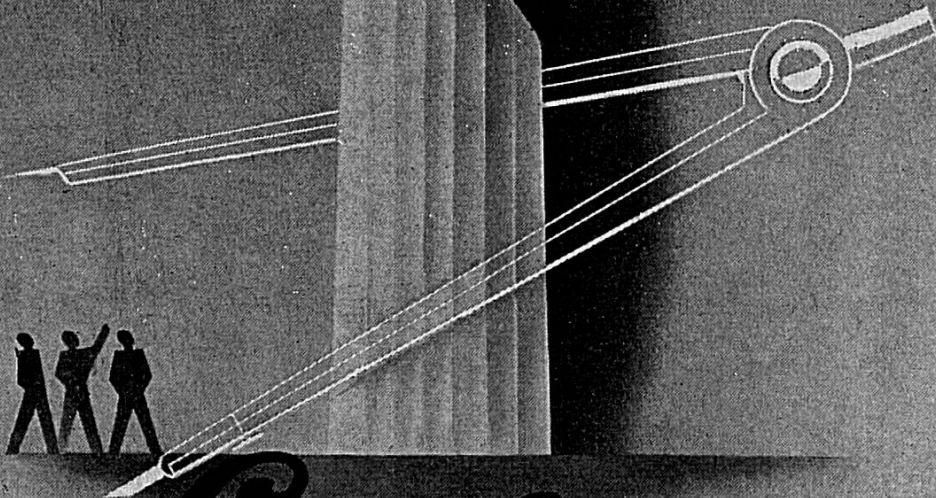
continue à livrer ses **bicyclettes** en

**qualité d'avant-guerre**  
et  
**à prix fort avantageux**

Usines à Courfaivre (Jura Bernois) — Agence dans les principales localités

BEAUTÉ

PRÉCISION



*Cortébert*

MAISON FONDÉE EN 1790

EN VENTE CHEZ LES BONS HORLOGERS  
DU MONDE ENTIER

# Restaurant St-Maurice

**CHEVENEZ**

Se recommande

Famille PAUMIER

## MANUFACTURE DE BOITES S. A.

**DELÉMONT**

Téléphone 2.15.42

livre



### Boîtes de montres

Tous genres

Toutes grandeurs

Tous métaux

Catalogues et illustrations  
à disposition

### *Tous travaux d'impression*

Pour vos imprimés, adressez-vous en toute  
confiance à l'

**Imprimerie du Démocrate S. A.**

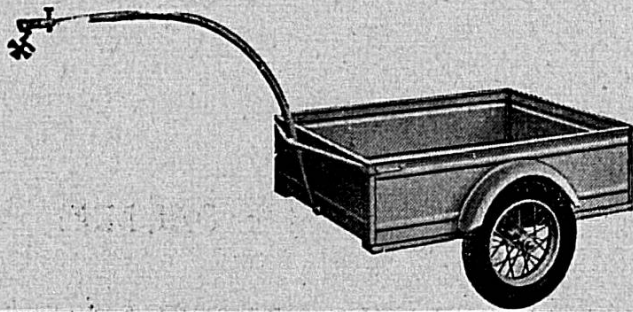
**Delémont**

Téléphone 2 17 51

**Installations modernes**



## Le temps, c'est de l'argent



Pour vos petits transports, une  
**REMORQUE**  
est indispensable

**R. NUSSBAUM**  
Cycles et Sports  
Tél. 2.17.84 Delémont

## „PRO JURA“

Téléphone 2.11.12

Société jurassienne de Développement, Delémont  
avec son

« **Bureau central du Tourisme Jurassien** »

Renseignements gratuits pour excursions à pied, en auto, en train, pour pensions et villégiatures. Envoi gratuit de guides et prospectus sur tout le Jura.

### Publications de la société :

Le Jura bernois (vu du sud, carte à vol d'oiseau)  
Carte à vol d'oiseau du Jura bernois (vu du nord)  
La route de la corniche du Jura (à vol d'oiseau)  
Le Jura bernois (guide)  
Le Jura bernois en auto (carte)  
La Sentinelle des Rangiers - Du Jura au pied des Alpes

## Buffet de la Gare C.F.F.

**DELÉMONT**

Salle pour comités  
Cuisine soignée - Vins ouverts réputés

**André OBRIST**

Tél. 2.12.88

## L'Hôtel Terminus - Delémont

*se recommande à tous les Emulateurs*

Chambres avec eau courante  
Salle pour conférences  
Grand café-restaurant

**Th. HOFNER, propriétaire**

Téléphone 2 13 95

## Imprimerie Ch. Boéchat

**DELÉMONT**

Avenue de la Gare 22

Téléphone 2 11 44

**Tous les imprimés**

pour le commerce, l'industrie,  
les administrations et sociétés

Editeur de la **Feuille d'Avis du Jura bernois**  
journal d'annonces paraissant le samedi

**LIBRAIRIE - PAPETERIE**

Avenue de la Gare 20

Téléphone 2.11.28

## Musée jurassien, Delémont

Visitez ses collections romaines de Vicques, ses collections du cimetière burgonde et mérovingien de Bassecourt, sa collection unique de gravures de Pierre-Pertuis, ses meubles et ses costumes jurassiens, ses salles militaire et religieuse...

Heures d'ouverture : chaque jour de 10 à 12 et de 13.30 à 16 h.  
Téléphone du concierge : 2.11.32.

**Société jurassienne de  
Matériaux de construction S. A.  
Delémont**

Tous les matériaux de construction — Articles sanitaires  
Fabrique de tuyaux en ciment  
et tous autres articles similaires

*Téléphone 2.12.91 et 2.12.92*

**Scierie à vapeur  
Usine d'imprégnation**

**A. Röthlisberger**  
**GLOVELIER**

Traverses de chemin de fer  
Charpentes - Planches  
Lambris et lattes  
Fabrique de caisses

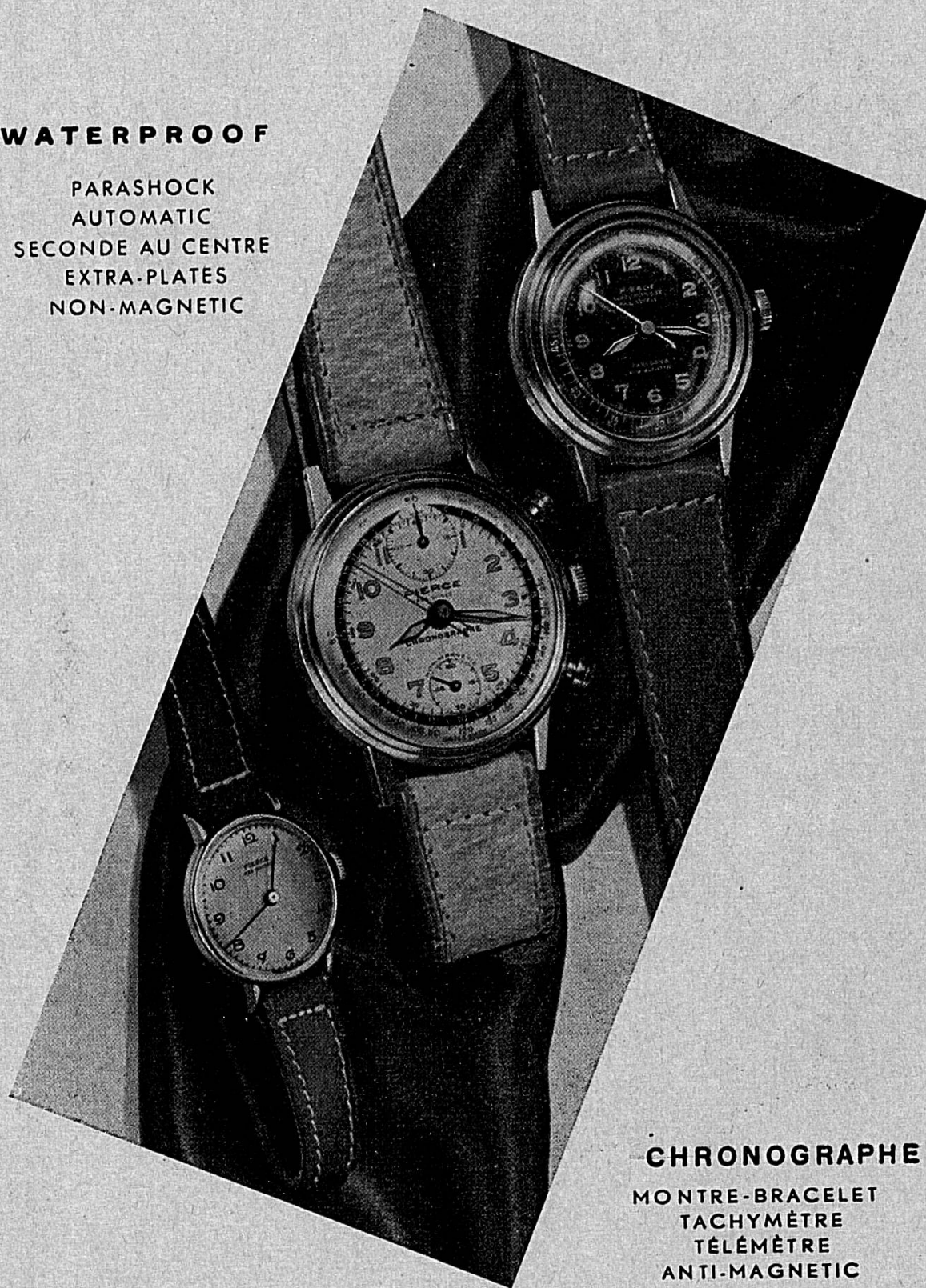
Téléphone 3.72.15

Compte de chèques IVa 311

# PIERCE

## **WATERPROOF**

PARASHOCK  
AUTOMATIC  
SECONDE AU CENTRE  
EXTRA-PLATES  
NON-MAGNETIC



**CHRONOGRAPHE**  
MONTRE-BRACELET  
TACHYMÈTRE  
TÉLÉMÈTRE  
ANTI-MAGNETIC

En vente dans tous les bons magasins d'horlogerie

Se fait également  
en boîtes IMPERMÉABLES



**Verreries de Moutier s. A.**

**MOUTIER**

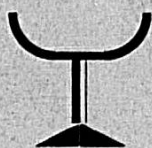
Téléphone : 9 40 38

**VERRE A VITRES**

**de toutes dimensions et de toutes épaisseurs**

*Hôtel de la Gare*

**MOUTIER**



Grande et petites salles pour  
sociétés, conférences, etc.

Maison renommée pour sa  
bonne cuisine et sa cave.

Se recommande. **Mme SUTTER**

\* ILLUSTRATIONS EN NOIR ET EN COULEURS \* LIVRES \*

IMPRESSIONS SPÉCIALES ET COURANTES

BROCHURES \* THÈSES \* PROSPECTUS

Nous cherchons à donner

# LE MAXIMUM

de présentation et de bienfacture à  
chaque imprimé qui nous est confié.  
Notre matériel et nos installations  
modernes nous le permettent.

**IMPRIMERIE DU  
„Petit Jurassien” S.A.  
MOUTIER**

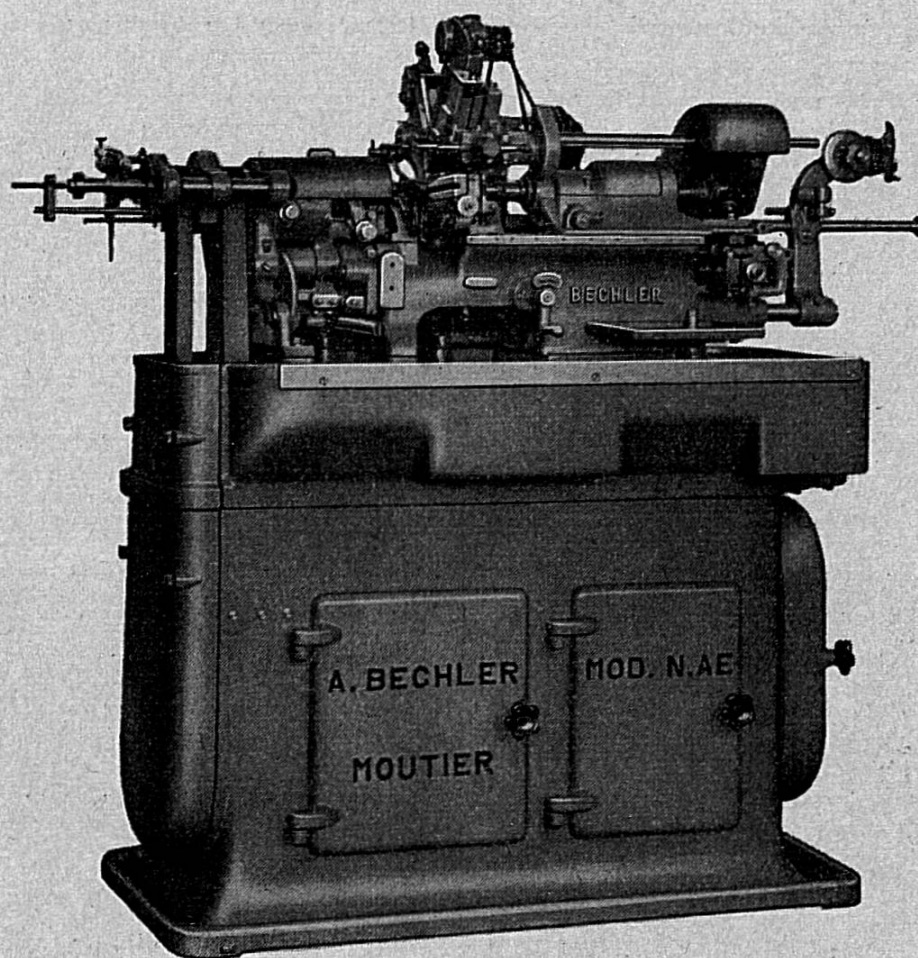
\* PROJETS, DEVIS, MAQUETTES, DESSINS SUR DEMANDE \*

LAZUREA

PIGNONS  
INDUSTRIELS

CELESTIN KONRAD  
MOUTIER - SUISSE

**LE PLUS PRÉCIS**  
**DES TOURS AUTOMATIQUES**



FABRIQUE DE MACHINES

**André Bechler, Moutier**

L'usine suisse la plus importante pour la fabrication des  
tours automatiques à décolleter



*Un imprimé de bon goût et de conception moderne  
est confié à l'*

# **Imprimerie A. RICHERT**

**FONTENAIS** (Jura bernois)

*Travail soigné - Livraisons rapides - Prix modérés*

## **UNIVERSITÉ DE LAUSANNE**

**5 Facultés:** Théologie (protestante), Droit, Médecine, Lettres, Sciences  
**Ecole d'ingénieurs, Ecole d'architecture et d'urbanisme**

A la Faculté de Droit se rattachent :

une **Ecole des Hautes Etudes Commerciales**

(Sciences commerciales, mathématiques financières, technique  
des assurances)

une **Ecole des sciences sociales et politiques**

(y compris sciences pédagogiques et études consulaires)

un **Institut de police scientifique**

le seul de son espèce en Suisse

A la Faculté des Sciences se rattache :

une **Ecole de pharmacie**

Toutes ces Facultés et Ecoles délivrent des grades qui vont jusqu'au doctorat<sup>†</sup>

NOMBREUSES BIBLIOTHÈQUES DE FACULTÉS

Bibliothèque cantonale et universitaire : environ 450.000 volumes

† Pour tous renseignements, s'adresser au **Secrétariat de l'Université**, Palais de  
Rumine, Lausanne.

# **MORITZ**

Du choix. De la qualité

## *Fourrures*

**NEUCHÂTEL**, Hôpital 6

Téléphone 5 18 50

**BIENNE**, Bahnhofstr. 36

Téléphone 38 31

# Hôtel de la Couronne

**MOUTIER**

Bon hôtel à trois minutes de la gare.

Seul établissement de la place ayant chambres avec  
**eau chaude et eau froide.**

Bonne cuisine  
Spécialité de petits coqs au grill,  
truites au bleu, etc.  
Vins de premiers crus

Tél. 9 40 14

Petites et grandes salles à disposition des sociétés  
Jardin ombragé

Tenancier : **R. Piaget-Sauvain**, chef de cuisine

**Fabrique de machines**

# PERRIN Frères S.A.



**MOUTIER**

Extrait de notre programme de fabrication :

*Fraiseuses universelles*

*Perceuses-fraiseuses verticales*

*Perceuses*

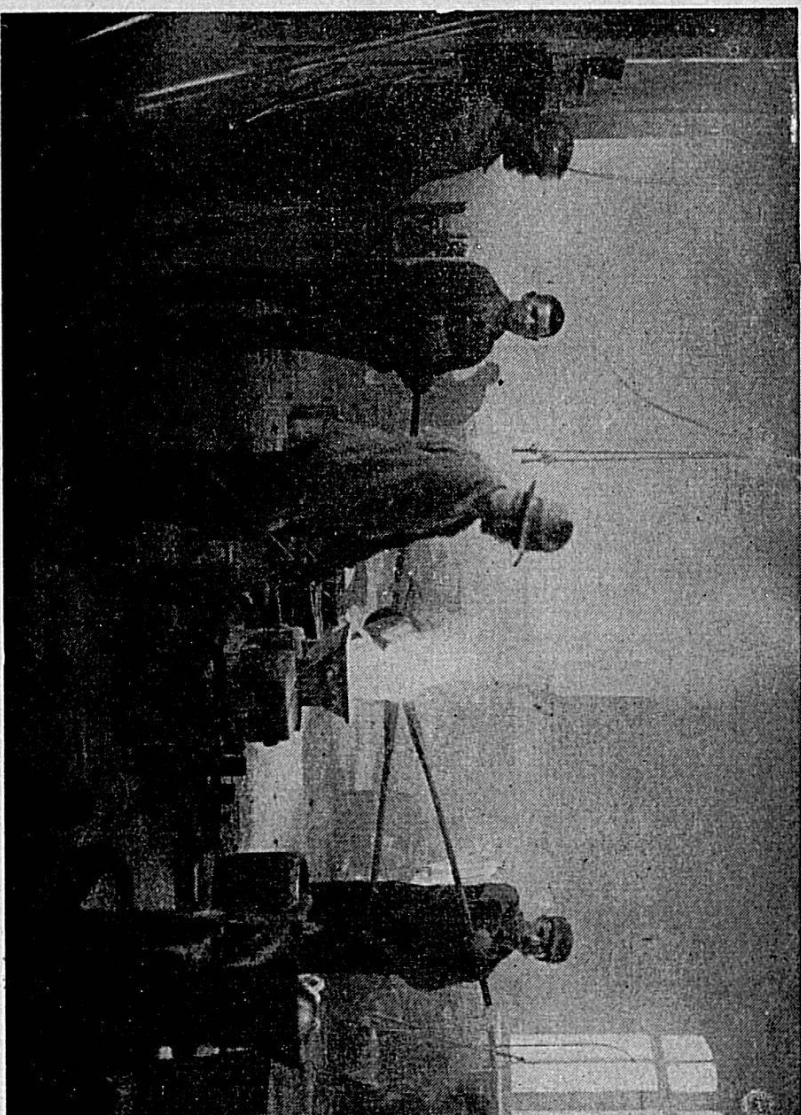
# Fonderie Boillat S. A. - Reconvilier

## Laiton

ALLIAGES DE ZINC

pour

Décolletage, Découpage  
Emboutissage  
Horlogerie - Compteurs  
Profils de construction  
et de décoration, *etc.*



*Pour vos imprimés,  
adressez-vous en toute confiance à l'*

IMPRIMERIE

**E. GROSSNIKL AUS**

ST-IMIER

INSTALLATIONS  
MODERNES

*Impression de volumes,  
thèses, journaux, revues, etc.*

Editeur du

**„Jura Bernois”**

Feuille d'Avis de St-Imier et du Vallon ♦ Quotidien

**HOTEL DU LAC**

Ad. Hæfliger - Tél. 8 71 32

*Neuveville*

- \* Jolie salle pour noces et assemblées
- \* Chambres avec confort
- \* Sa bonne cuisine !

A. BLEUVER



**LEONIDAS**  
**CHRONOMETREUR**  
**OFFICIEL DES**  
**CHAMPIONNATS**  
**SUISSES**  
**D'ATHLETISME**  
**1944**

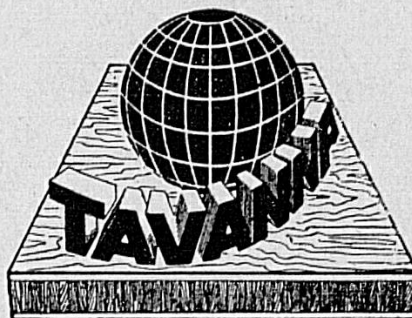
# LEONIDAS

**CHEZ TOUS LES BONS HORLOGERS**

*Panneaux forts*

*Bois croisés*

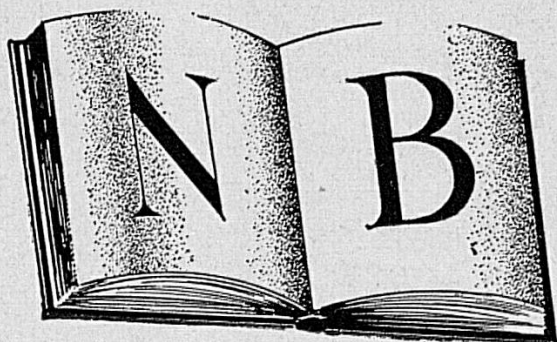
*Portes*



Marque "TAVANNA,,

## **Fabrique de panneaux forts et bois croisé S. A.**

**TAVANNES**



*Des livres qu'on lit.  
Des œuvres qui restent*

**Des livres au prix de revient !**

Pour fr. 2.— par mois, pendant  
3 mois, ou fr. 6.— par trimestre  
vous recevrez

**un livre relié grand luxe**  
**des meilleurs auteurs d'hier et d'aujourd'hui**

# **NOUVELLE BIBLIOTHÈQUE**

**LA CHAUX-DE-FONDS** Cte Chèques postaux IV b 2301

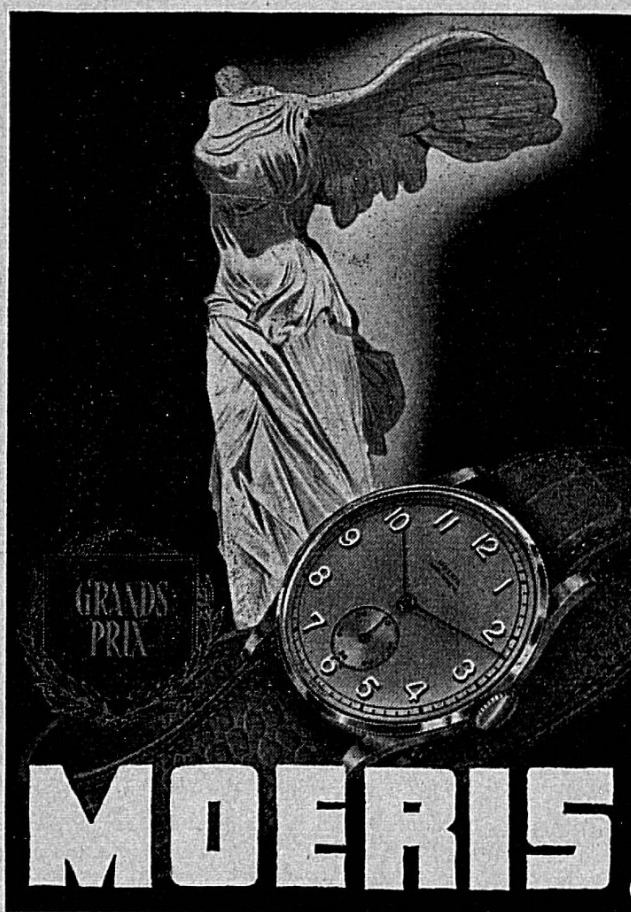
RUE SOPHIE-MAIRET 2 — Téléphone 2.29 50 —

Demandez un exemplaire gratuit de notre Bulletin mensuel

# Hôtel du Cerf - SAIGNELÉGIER

Chambres confortables - Chauffage central - Pension  
Restauration à toute heure — Cuisine et caves  
renommées - Séjour d'été - Salle de bain - Grande  
salle pour sociétés - Garage - Ecurie.

Se recommande : **Ch. Girardin-Bindit, propr.** Tél. 4 51 16

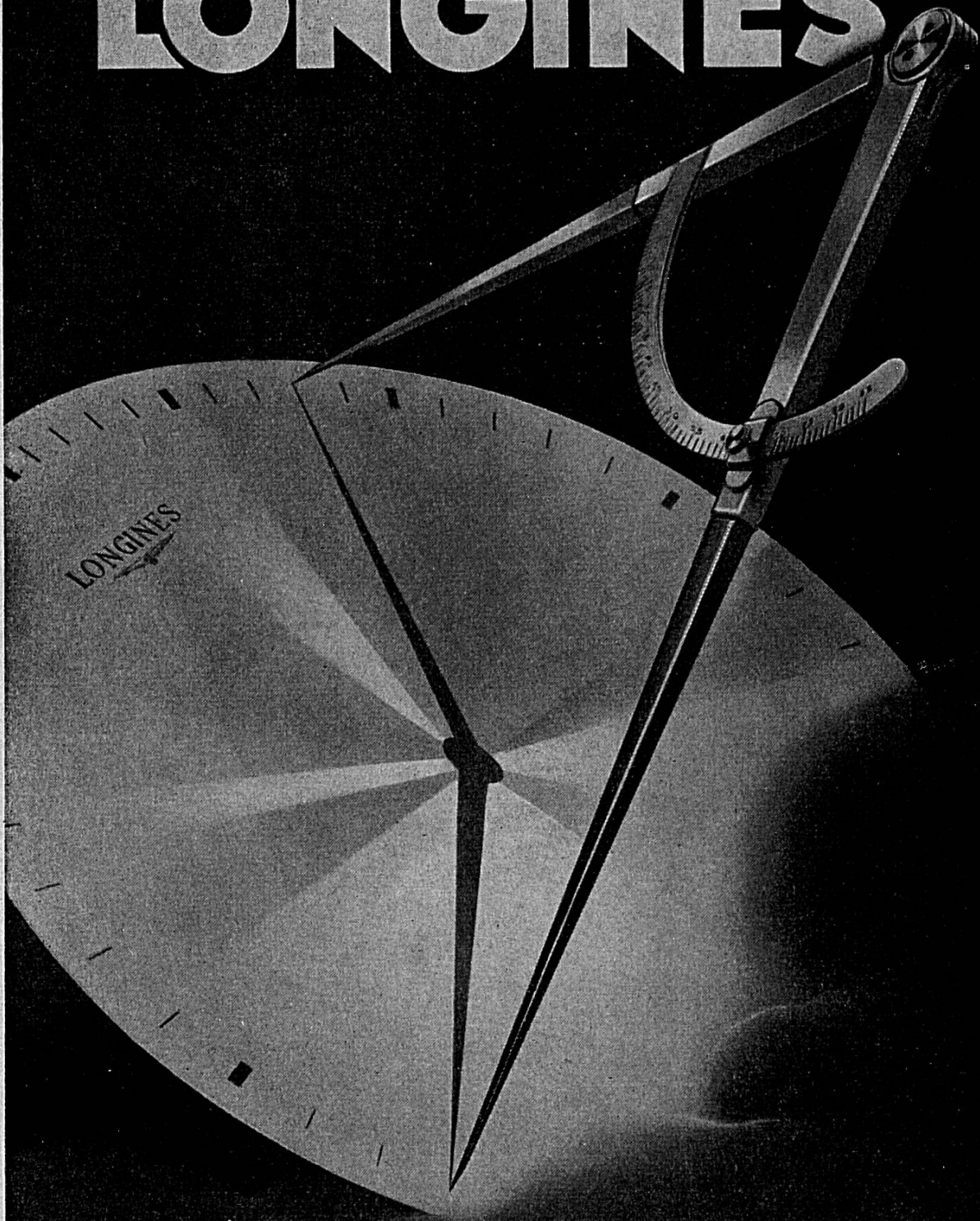


*Au Restaurant du Midi  
à Reconvilier*

Vous serez toujours bien servis - Menus spéciaux  
Vins de 1er choix — Grande salle pour sociétés

AUBRY — Tél. 9 21 03

# LONGINES



M E S U R E   L E   T E M P S



# HOTEL DES DEUX CLEFS

*St-Ursanne*

Se recommande pour sa bonne cuisine  
Spécialités de truites au bleu du Doubs  
Ses vins des meilleurs crus

Tél. 5 31 10

**Famille Eugène Girardin-Marchand**

## **GREMINGER & C<sup>ie</sup> S. A.**

*FABRIQUE DE MAROQUINERIE FINE*

### **SOLEURE**

*Se recommande pour articles d'un fini parfait :*

Articles-réclame. Etais à photos. Passeports. Buvards

Etais pour nécessaire de couture et de manucure

Couvertures de livres — Trousses d'écoliers

Permis de conduire — Abonnements

Porte-clefs — Articles-souvenir

Maroquinerie artistique

Porte - monnaie

Portefeuilles

Visites

Téléphone No 2 32 05

Chèques postaux V a 1833

## **Zampa, Tavannes**

*Achetez de préférence la lampe **ZAMPA***

*Elle est de qualité supérieure*

*Elle est fabriquée dans le Jura bernois*



Spécialité de boîtes étanches

La perfection de l'outillage  
des usines **Cyma-Tavannes**  
est la garantie de leurs pro-  
duits.

Deux des modèles étanches  
qu'elles fabriquent dans une  
grande variété de formes et  
de grandeurs.



Réf. 7001. Hermétique

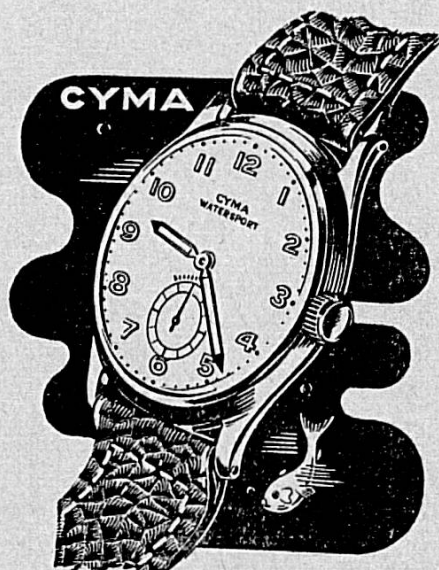
Acier Fr. 119.---  
ICA. compris

# CYMA

UN PRODUIT TAVANNES

**Imperméables - Antimagnétiques - Parechocs**

Réglés dans les positions et aux températures



Réf. 8312. Hermétique

Acier Fr. 114.---  
Radium Fr. 116.---  
ICA. compris

Dans le **Jura**, ces modèles,  
ainsi que tous ceux de la  
collection « **Cyma-Tavannes** »,  
sont en vente chez :

<b>G. Berger</b>	<b>Tavannes</b>
<b>P. Favret</b>	<b>Tavannes</b>
<b>Vve O. Biland</b>	<b>St-Imier</b>
<b>P. Chalon</b>	<b>Laufon</b>
<b>E. Dubois</b>	<b>Moutier</b>
<b>J. Salgat</b>	<b>Delémont</b>

Plus d'ennuis  
radiophoniques



Ouste les fausses notes !

Vos auditions seront pures, nettes ; vous goûterez réellement aux joies de la radio..... une véritable euphonie.

Mais aussi vous serez-vous adressé au spécialiste qui a fait ses preuves.

**Vente — Echange — Location — Réparations**



**TAVANNES**

Tél. 9.20.30

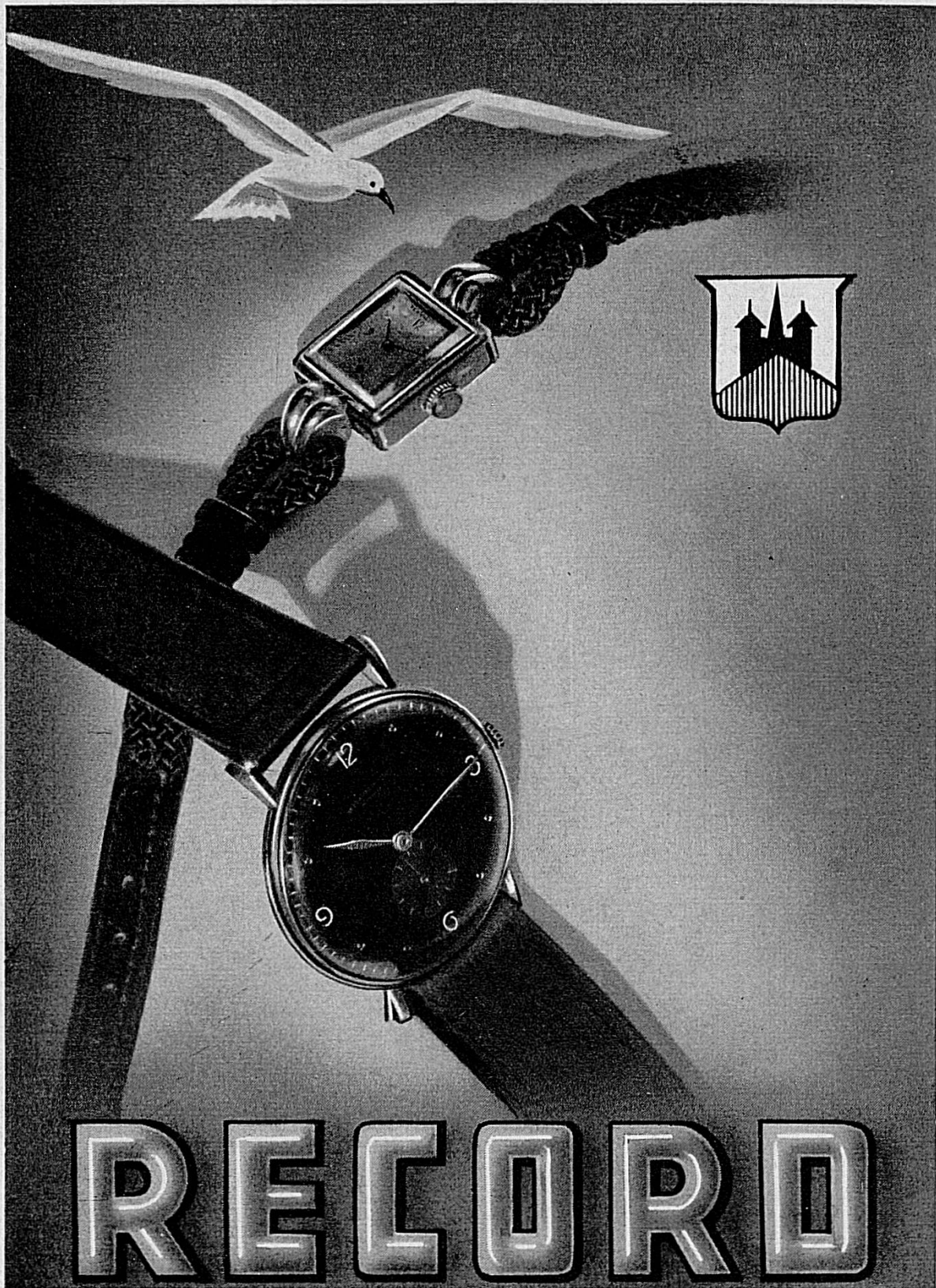
**TRAMELAN**

Tél. 9.30.78

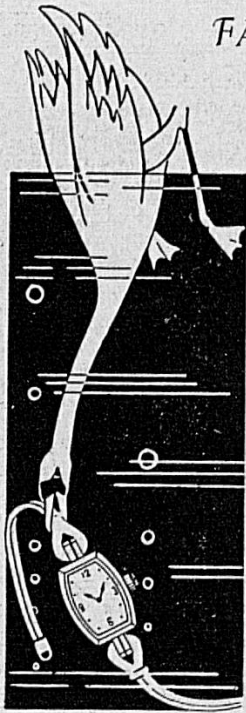
Siège social à

**SONCEBOZ**

Tél. 9.70.46



EN VENTE CHEZ LES BONS HORLOGERS



FABRIQUE DE BOITES

**TRAMELAN**

TRAMELAN

S. A.

SPÉCIALITÉ :

**Boîtes étanches**

de forme 5, 5 1/2, 5 1/4, 7 3/4, 10 1/2, 11"  
rondes 7 3/4, 8 3/4, 9 3/4, 10 1/2"  
et chronographes

L'imperméabilité de nos premières boîtes a été vérifiée à la pression de trois atmosphères par les soins du Laboratoire de Recherches Horlogères, à Neuchâtel.

**Boîtes en tous genres,  
formes classique et fantaisie**

EXÉCUTION SOIGNÉE

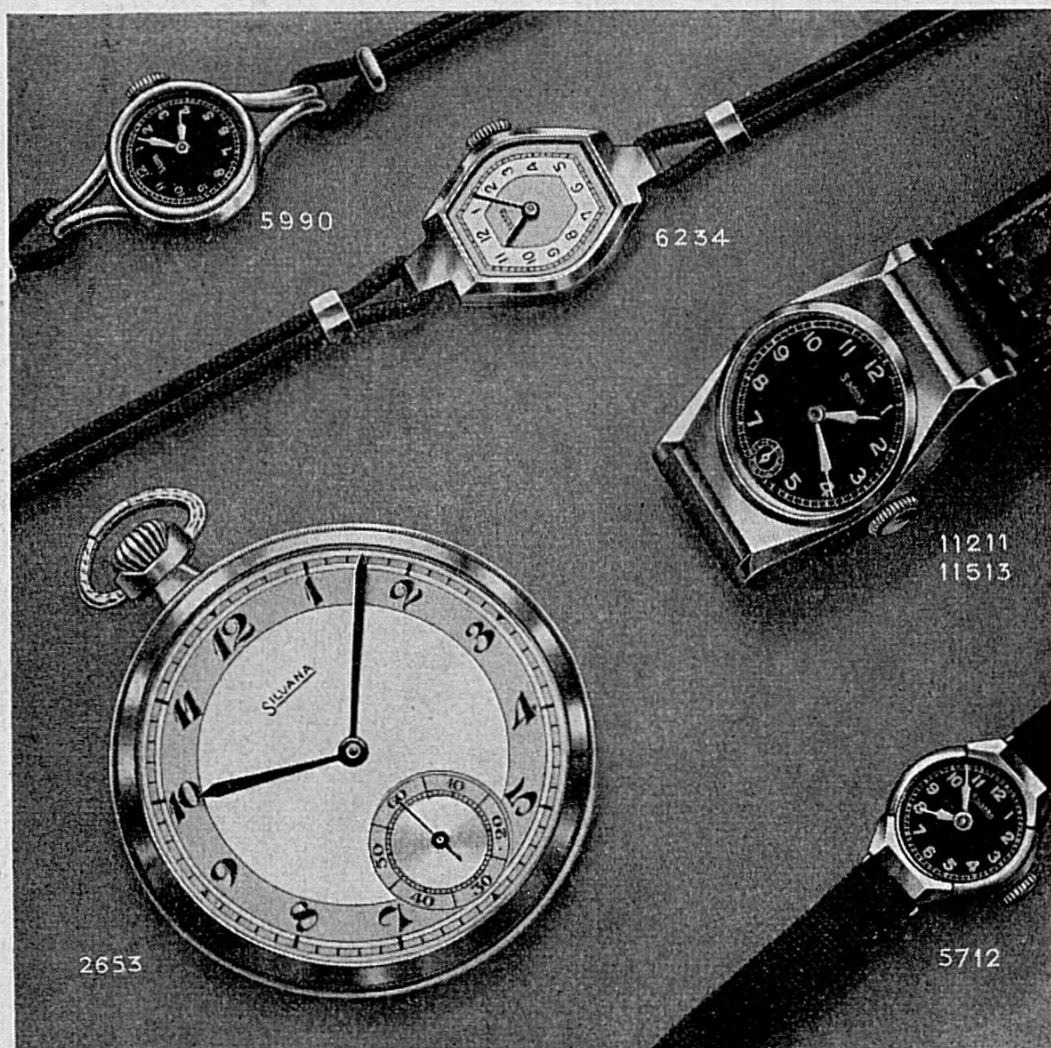
Chemin de fer

*Tavannes-Tramelan-  
Breuleux-Noirmont*

Correspondance à Tavannes aux trains des C.F.F. et au Noirmont aux trains S.-C. pour La Chaux-de-Fonds et Saignelégier.

**Prix spéciaux pour sociétés**

Téléphone 9.30.64



23 24 13

# SILVANA

Toutes grandeurs Montres ancre Qualité garantie

FABRIQUE D'HORLOGERIE

**SILVANA S.A.**

TRAMELAN (Suisse)

*Pierres pour l'horlogerie*

LA PIERRE  
DE QUALITÉ

**JACQUES PERRET**  
TRAMELAN

*Téléphone 9 30 56*

Dans une belle installation moderne,  
constamment grand assortiment en

**Viande fraîche**  
**Viande fumée**  
**Charcuterie fine**



*Boucherie Centrale*

**Vuille Frères - TRAMELAN**

Téléphone 9 30 18  
Grand'Rue 15



# Hôtel de la Gare - Tramelan

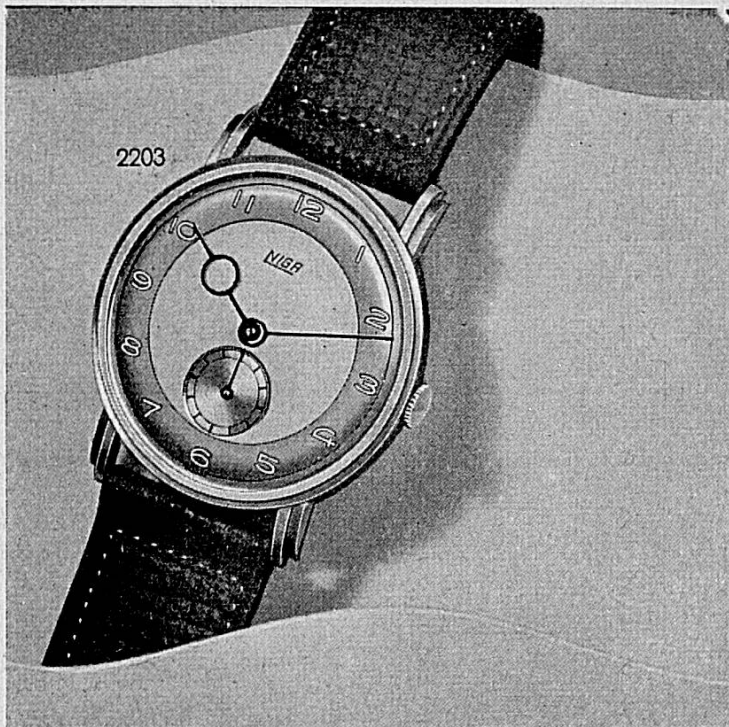
**Chambres avec eau courante**

**Spécialités :** *Trites au bleu et à la meunière*

**Vins de choix**

Se recommande

M<sup>me</sup> J. BERRINGER, propr.



# Niga

*Élégance*

*Précision*

*Solidité*

La montre NIGA  
en vente chez  
tous les bons  
horlogers.

G. GAGNEBIN & Cie S. A. -- TRAMELAN

## LE PROGRÈS

Tél. 9 30 40

*Journal tri-hebdomadaire indépendant paraissant à*

**TRAMELAN**

*Par sa grande diffusion dans la région horlogère,  
cet organe offre une publicité très efficace.*

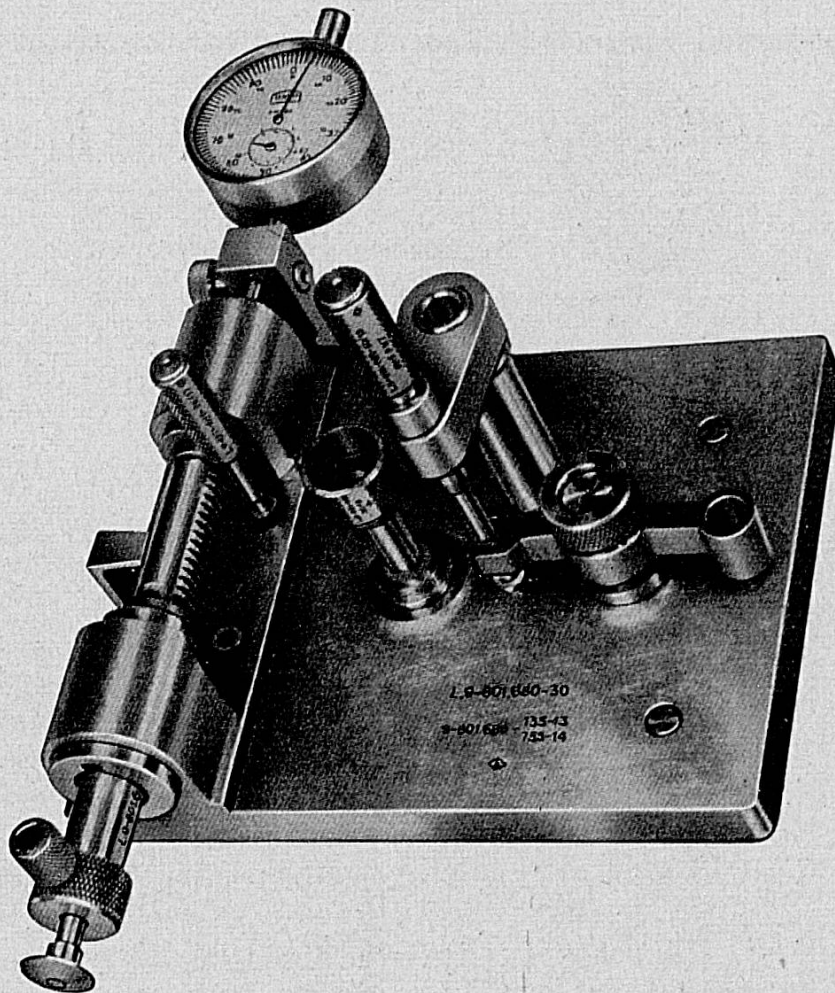
**Tous travaux d'impression aux meilleures conditions**



Ateliers d'Outillage et  
Mécanique de Précision  
S. A.

**Tramelan**

Jauges  
de haute précision  
Pièces détachées  
en série  
interchangeable  
Outillages spéciaux  
Gabarits  
Machines  
Appareils



*Nos  
spécialités*

*Une seule qualité :  
la meilleure*

**POUR LA PUBLICITÉ**

PROSPECTUS ORIGINAUX  
CATALOGUES \* PRIX-COURANTS  
ILLUSTRATIONS POLYCHROMES

**POUR LA COMPTABILITÉ**

FICHES COMPTABLES POUR TOUS  
SYSTÈMES \* CARNETS A SOUCHES  
REGISTRES \* BORDEREAUX

**POUR L'HORLOGERIE**

CARTES ET EMBALLAGES GARANTIS  
SANS CHLORE POUR AIGUILLES,  
SPIRAUX, RESSORTS \* ÉTIQUETTES

**ROBERT-TISSOT & Fils - IMPRIMEURS**

Rue du Parc 41      **LA CHAUX-DE-FONDS**      Téléphone 2.21.25

*Des idées jeunes au service d'une vieille expérience*



Cette collection exprime des aspirations et des thèses nouvelles en fonction de la situation actuelle du monde ; elle accueille des textes historiques, politiques ou économiques, voire de morale politique.

Volumes parus :

ALIVS : La ligne Curzon, avec 2 cartes . . . . .	3.—
AVENOL J. : L'Europe silencieuse . . . . .	3.—
LÉOPOLD BOISSIER : Regards vers la paix . . . . .	3.75
Nouveaux regards vers la paix . . . . .	3.75
CHARLES BURKY : Grandes puissances et organisation du monde . . . . .	6.—
CONSTANTIN EPIROTIS : La S. D. N. non coupable . . . . .	4.75
VALENTIN GITERMANN : Et après la guerre! . . . . .	3.—
PAUL GUGGENHEIM : L'organisation de la Société internationale . . . . .	4.75
E. NOBS, conseiller fédéral : Rénovation helvétique . . . . .	4.50
NICOLAS POLITIS : La morale internationale . . . . .	4.50
EDMOND PRIVAT : Trois expériences fédéralistes. Etats-Unis. - Société des Nations. - Confédération suisse . . . . .	3.—
C.-F. RIMENSBERGER : Qu'est-ce que le Plan Beveridge? . . . . .	3.—
FRÉDÉRIC SCHILLER : Conducteurs de peuples . . . . .	3.—
RAYMOND SILVA : Au service de la paix. L'idée fédéraliste . . . . .	6.—
VAN VASSENHOVE : L'Europe helvétique . . . . .	6.—
Le préjugé de la guerre inévitable . . . . .	6.—

Hors série :

JACQUES PIRENNE : Les grands courants de l'histoire universelle (4 vol.) 1 <sup>er</sup> volume . . . . .	18.—
2 <sup>me</sup> volume . . . . .	21.—
CLAUDE MORET : L'Allemagne et la réorganisation de l'Europe, avec 4 cartes ( <i>Cahiers du Rhône, série bleue</i> ) . . . . .	6.—

**Editions de la Baconnière, Boudry (Neuchâtel)**

# PYRONAL

soulage et guérit gripes, névralgies, maux de tête  
maux de dents, douleurs rhumatismales.

La boîte de 15 comprimés : Fr. 1.60.

**Pharmacie du Vallon**

P. NICOLET

**ST-IMIER**

# Société Fiduciaire et de Gérance S.A.

Charles TERRAZ, adm.

## **Fribourg**

18, Rue de Romont  
Tél. 2.20.60

## **Genève**

2, Rue du Commerce  
Tél. 5.62.60 et 5.62.69

## **Bienne**

29, Rue de Nidau  
Tél. 2.29.85

---

Comptabilités, revisions, organisations  
Expertises amiables et judiciaires  
Toutes fonctions fiduciaires  
Consultation en matière d'impôts  
Toutes formalités fiscales  
Gérance de fortunes

---

Notre siège de **Bienne** se tient particulièrement à la disposition des membres de la Société jurassienne d'Emulation et, en général, de la clientèle du Jura.

---

DISCRÉTION ABSOLUE

## CHEMINS DE FER

# Saignelégier - Glovelier et Porrentruy - Bonfol

Prière de consulter l'horaire

Il est délivré:

- 1) Des billets aller et retour, en service interne et direct, comportant une réduction de 30 %.
- 2) Au chemin de fer Saignelégier-Glovelier: des billets du dimanche émis par les gares de Delémont et Porrentruy, à destination des stations R. S. G. et vice-versa, ainsi qu'en service interne et en service direct avec les chemins de fer Saignelégier-La Chaux-de-Fonds-Les Ponts de Martel, Tavannes-Le Noirmont, avec une réduction de 50 %, valable trois jours. Au chemin de fer Porrentruy-Bonfol: des billets du dimanche en service interne valables trois jours et comportant une réduction de 30 %.
- 3) Des billets circulaires par les gares de Bienne, Berne, Bâle, La Chaux-de-Fonds, Delémont et Porrentruy av. une réduction de 20 %.
- 4) Des billets circulaires combinables avec 20 % de réduction.
- 5) Des billets d'excursion par la gare de Bâle valables du samedi à midi au lundi soir, avec une réduction de 50 %.
- 6) Les abonnements généraux et abonnements donnant droit à des demi-billets, ainsi que les billets pour sociétés et écoles à taxe fortement réduite du tarif général suisse sont aussi valables sur ces lignes.
- 7) De plus, il est délivré en service interne, à l'instar des CFF, des abonnements à parcours déterminés, à prix fortement réduit, savoir:
  - a) Abonnements série A, au porteur, pour courses simples effectuées dans les trois mois; abonnements série B, nominatifs, pour 10 courses aller et retour, effectuées dans les trois mois, et abonnements série B<sup>1</sup>, nominatifs, pour 10 courses aller et retour, effectuées dans l'espace d'un mois.
  - b) Abonnements pour le service ordinaire pour un nombre illimité de courses, série I.
  - c) Abonnements d'écoliers et d'apprentis, val. tous les jours, sér. II.
  - d) Abonnements d'ouvriers pour une course d'aller et retour par jour ouvrable, série III.
  - e) En service interne R. P. B.: des abonnements d'ouvriers, série IIIa, valables 2 courses d'aller et retour par jour ouvrable.
- 8) Le chemin de fer Saignelégier-Glovelier délivre en outre des abonnements kilométriques à 500 coupons-kilomètres comportant une réduction de 50 % sur le prix ordinaire, et le chemin de fer Porrentruy-Bonfol, des abonnements kilométriques à 200 coupons-kilomètres avec une réduction d'environ 20 % sur le prix ordinaire.
- 9) En outre, le chemin de fer Saignelégier-Glovelier met aussi en circulation des trains spéciaux à condition que la participation soit suffisante. Les demandes à cet effet doivent être adressées à la direction, à Glovelier (tél. 3.72.24), jusqu'à la veille à midi, au plus tard.

# LE JURA

94<sup>me</sup> année. Le plus ancien des journaux jurassiens.

**Organe d'intérêt public et d'informations paraissant à Porrentruy les mardi, jeudi, samedi**

Son supplément : « **GALERIE JURASSIENNE** »

Portraits des personnalités ayant joué un rôle marquant dans les affaires publiques ou illustré la petite patrie.

**Imprimerie** Travaux artistiques - Editions d'ouvrages - Labeurs Musique.

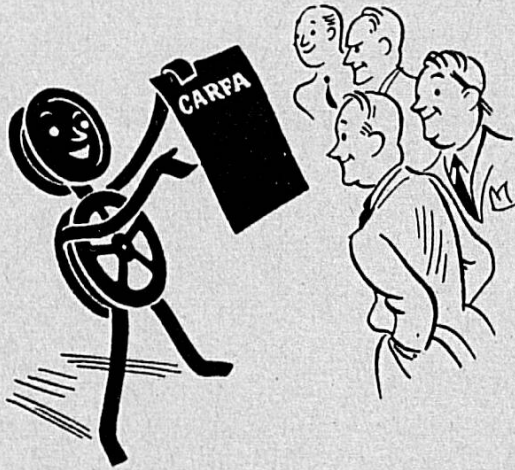
**Librairie** Tous les ouvrages de littérature et de science en magasin ou sur commande - Prix des maisons d'éditions - Fournitures scolaires et de bureaux.

Articles de fantaisie - Maroquinerie - Objets de piété - Papiers peints - Porte-plumes réservoir de toutes marques - Céramiques - Papeteries en tous genres.

## Discrétion, célérité et bienveillance

nous guident toujours lors de  
l'examen ou de la conclusion  
d'opérations financières, quelle  
que soit leur importance

**BANQUE POPULAIRE  
SUISSE**



*Messieurs*

L'économie est une impérieuse  
nécessité ! Economisez déjà au  
moment de vos achats ! Dans  
vos bureaux, utilisez

# CARFA-STABILO

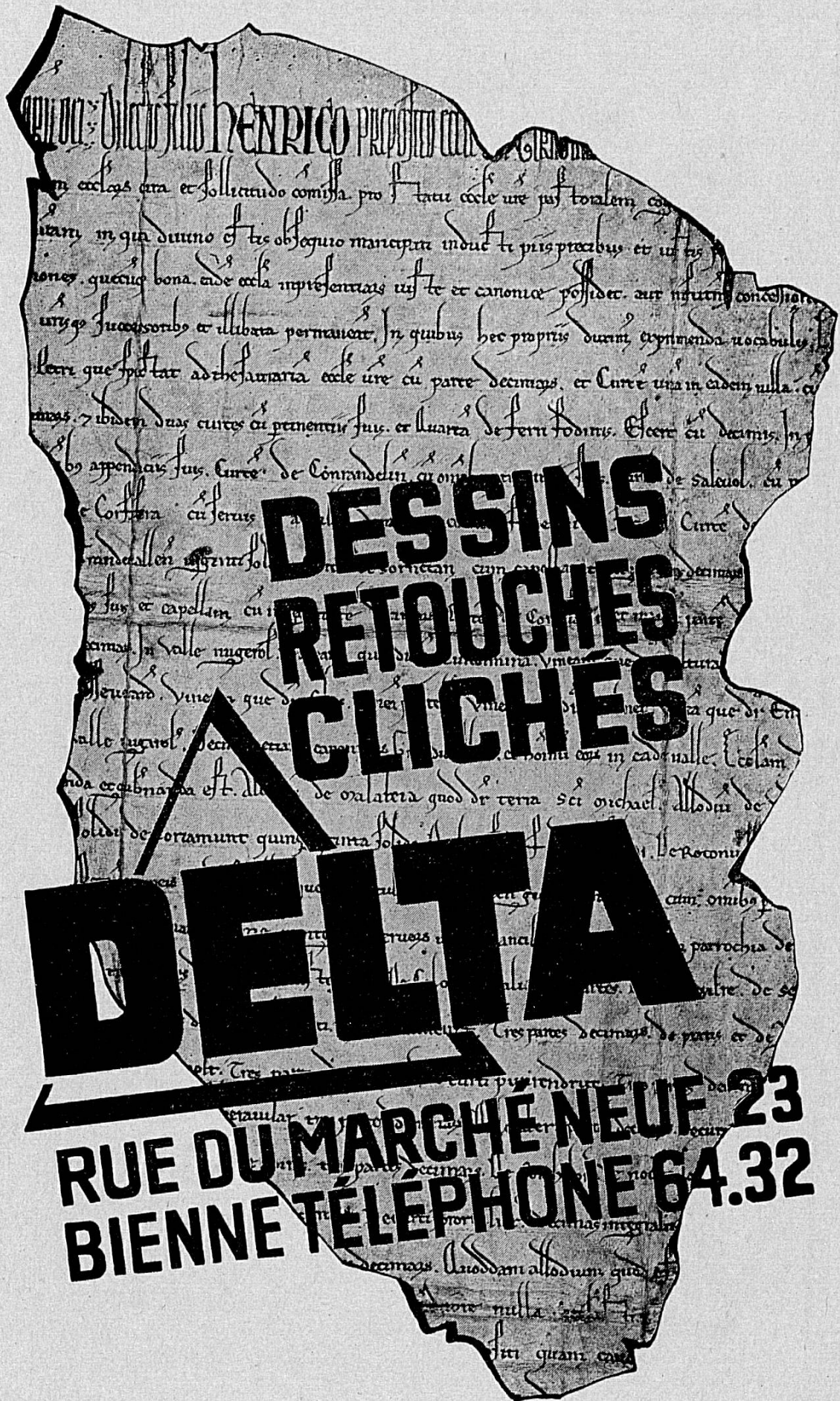
**Le bon Papier Carbone Suisse**

ne se roule pas  
ne salit pas  
est économique  
et donne de superbes  
copies

DEMANDEZ-LE A VOTRE FOURNISSEUR !

**CARFA** *Stabilo*

Un produit de  
bienfaisance jurassienne



**DESSINS  
RETOUCHES  
CLICHÉS**

**DELTA**

**RUE DU MARCHÉ NEUF 23  
BIENNE TÉLÉPHONE 64.32**





## **MOBILIÈRE SUISSE**

*Assurances*

CONTRE L'INCENDIE, LE VOL AVEC EFFRACTION, LE BRIS DES GLACES, LES DÉGÂTS  
DES EAUX, ET LES DOMMAGES CAUSÉS PAR LES FORCES DE LA NATURE

CLICHÉS EN TOUS GENRES, DESSINS, RETOUCHES, PROJETS

*Photogravure*  
**BIENNA**

**BIENNE, RUE FRANCHE 24, TÉLÉPHONE : 24028**

**Un bel article de ménage  
est toujours apprécié**

GRAND CHOIX en

Porcelaine

Verrerie

Cristaux

Services nickel

Couteaux et

Services de table

Visitez l'exposition per-  
manente (rue de la Poste)  
de la Maison spécialisée:

# **COOPÉRATION BRUNTRUTAINÉ**

Fondée en 1873

**PORRENTROY**

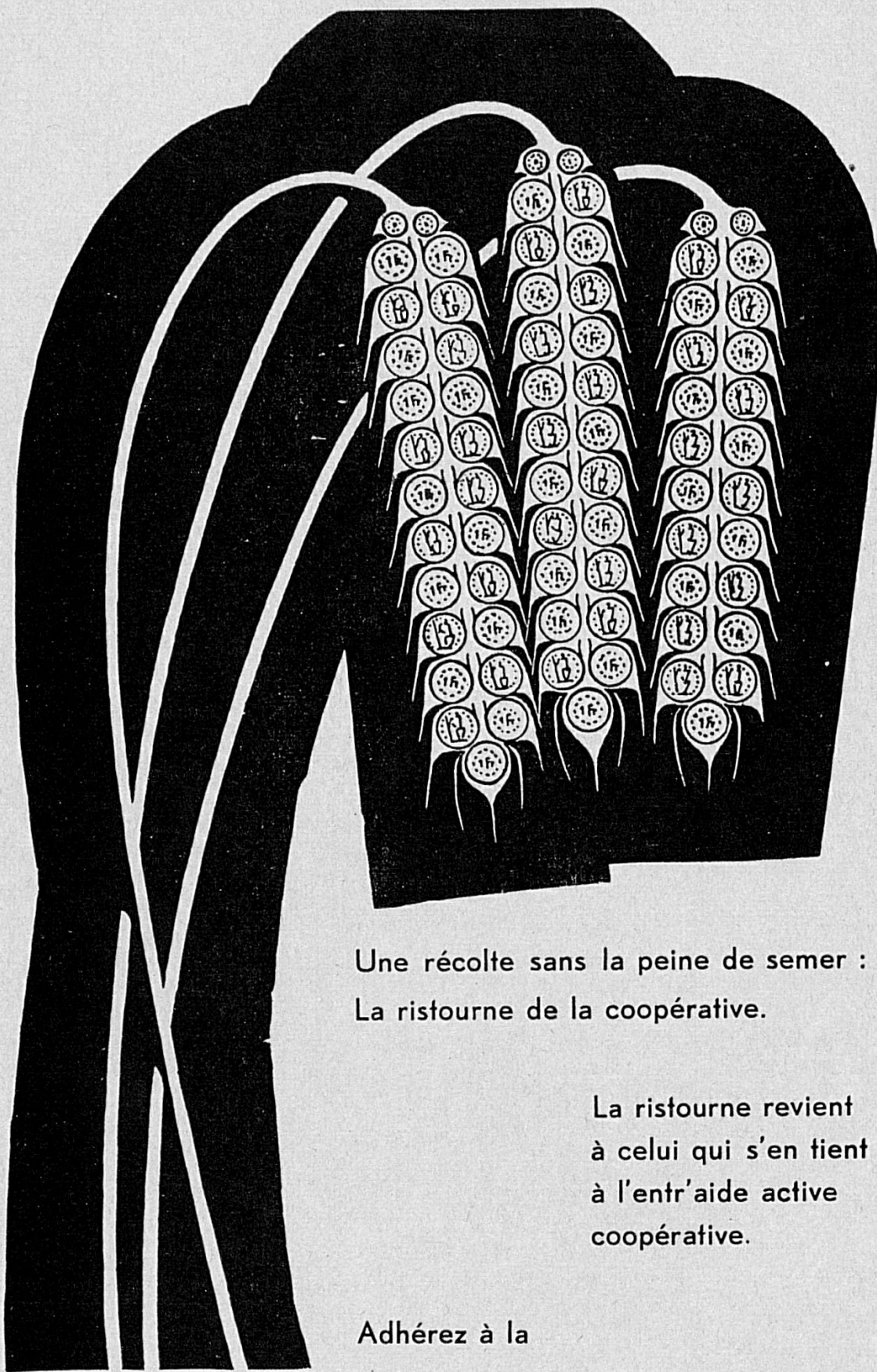
*Hôtel des XIII Cantons, St-Imier*

**Garage - Téléphone 4.15.46**

Table d'hôte à 12 h. et 19 h — Restauration.

Spécialités : Truites de la Suze, champignons,  
pieds de porc bordelaise.

**Chauffage central, chambres avec eau courante**



Une récolte sans la peine de semer :  
La ristourne de la coopérative.

La ristourne revient  
à celui qui s'en tient  
à l'entr'aide active  
coopérative.

Adhérez à la

**COOPÉRATIVE D'AJOIE**

Le présent volume est imprimé  
sur les papiers fournis par :

*Muhlebach - Papier* S.  
A.

**BROUGG** (Argovie)

*Max Muhlebach S.A.*

**GENEVE**, 8, Avenue du Mail

**Assortiment complet en  
tous papiers et cartons  
pour les Arts graphiques**

Quelques spécialités :

**PAPIER MACHINE A ECRIRE** avec marque

«THE GRIFFON TYPEWRITER»

«JAPON SOLEIL»

JOHANNOT EXTRA STRONG

**AFFICHES fantaisie avec cadre couleur**

(61 sortes différentes)

---

Faire-part deuil      Cartes deuil

Cartes de visite

Faire-part à la cuve

Papiers d'emballage en tous genres

---

ADRESSEZ-VOUS A VOTRE IMPRIMEUR

# **La Tuilerie Mécanique de Laufon S. A.**

et

# **la S. A. pour l'Industrie céramique, Laufon**



vous offrent

Tuiles — Briques — Drains

Carreaux en grès

Carreaux en faïence

Appareils sanitaires